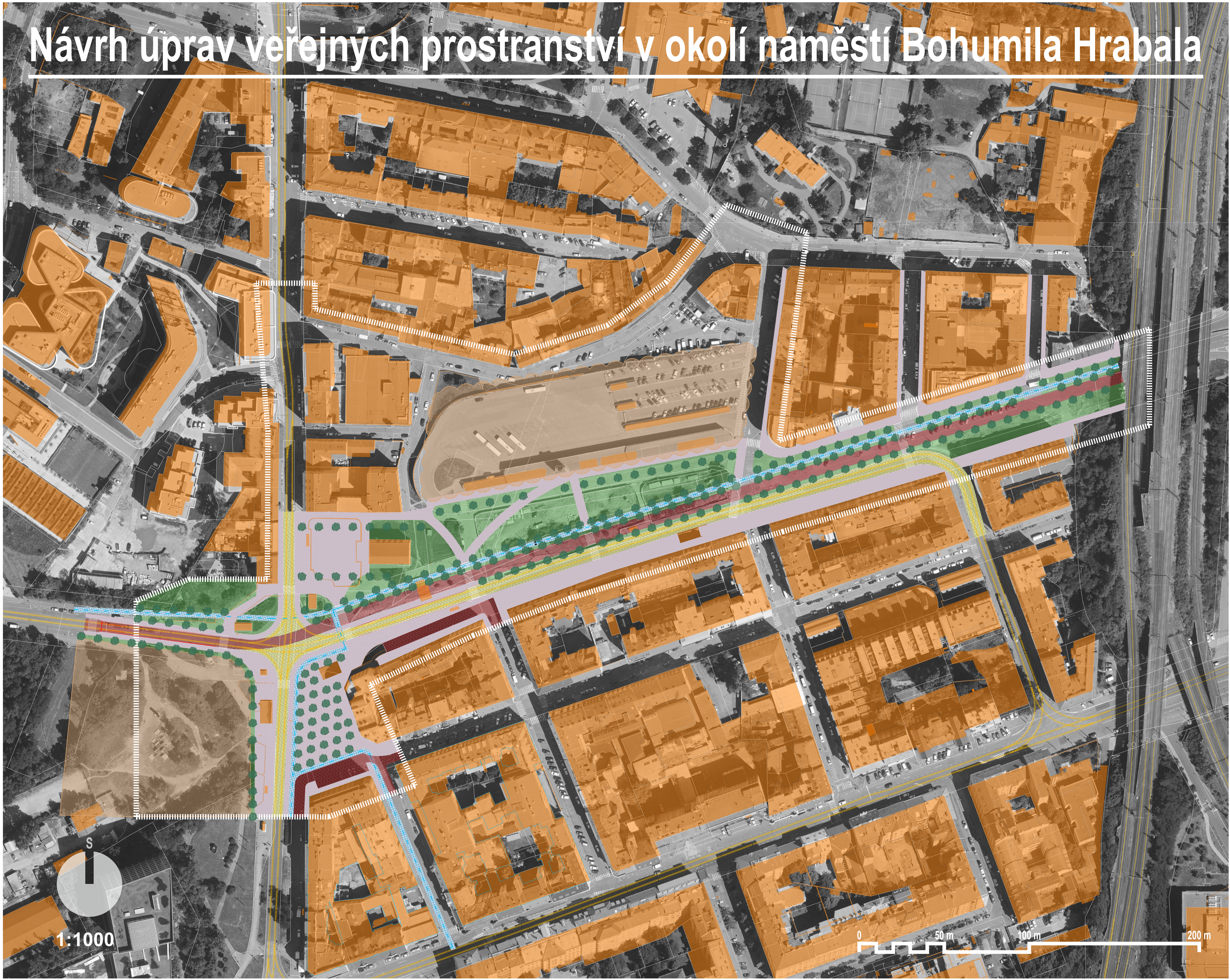


Návrh úprav veřejných prostranství v okolí náměstí Bohumila Hrabala

- LEGENDA**
- Stávající zástavba
 - Plocha pro novou zástavbu
 - Zpevněná plocha - pěší
 - Zpevněná plocha - automobilová doprava
 - Zpevněná plocha - tramvajová doprava
 - Nezpevněná plocha, zeleň
 - Cyklostezka
 - Výsadba stromů a keřů
 - Hranice řešeného území



1:1000

Česká zemědělská univerzita v Praze
Fakulta životního prostředí

bakalářská práce

Návrh úprav veřejných prostranství v okolí
náměstí Bohumila Hrabala v Praze – Libni

vedoucí práce Ing. arch. Václav FANTA, Ph.D.

bakalantka Veronika PERUNOVÁ

měřítko 1 : 1000 datum 03.2024

název přílohy

Příloha 1
Návrh úprav veřejných
prostranství v okolí náměstí
Bohumila Hrabala