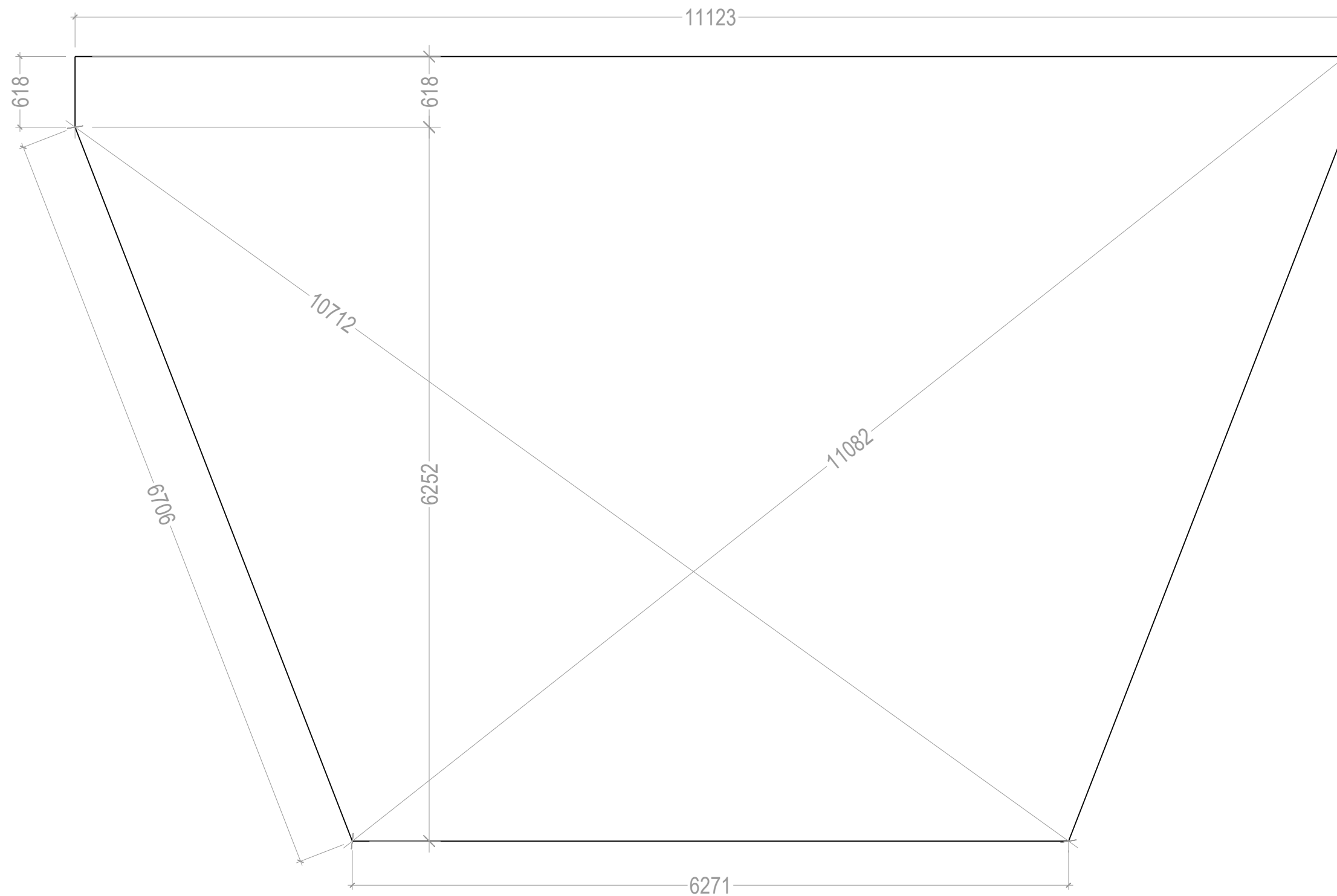
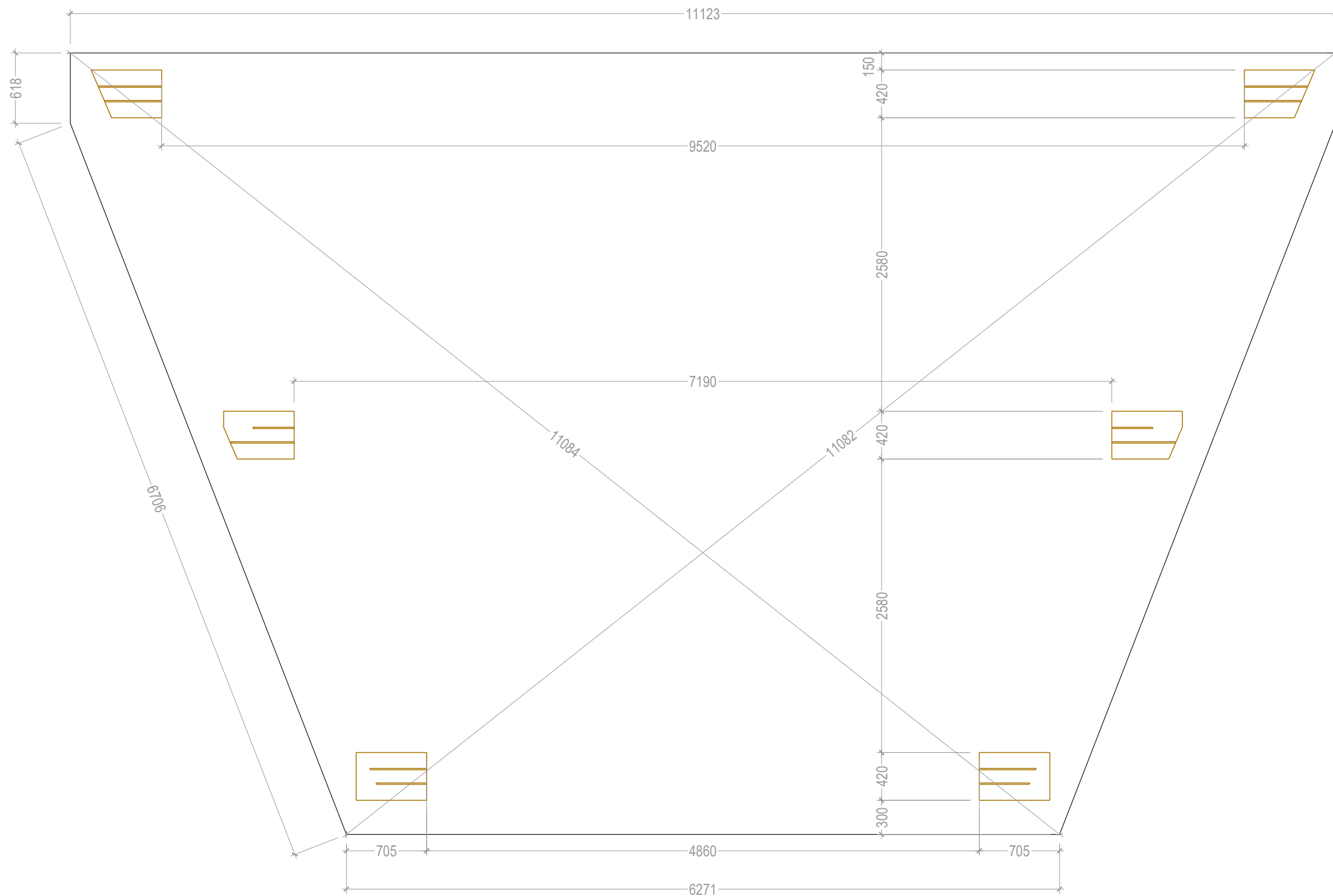


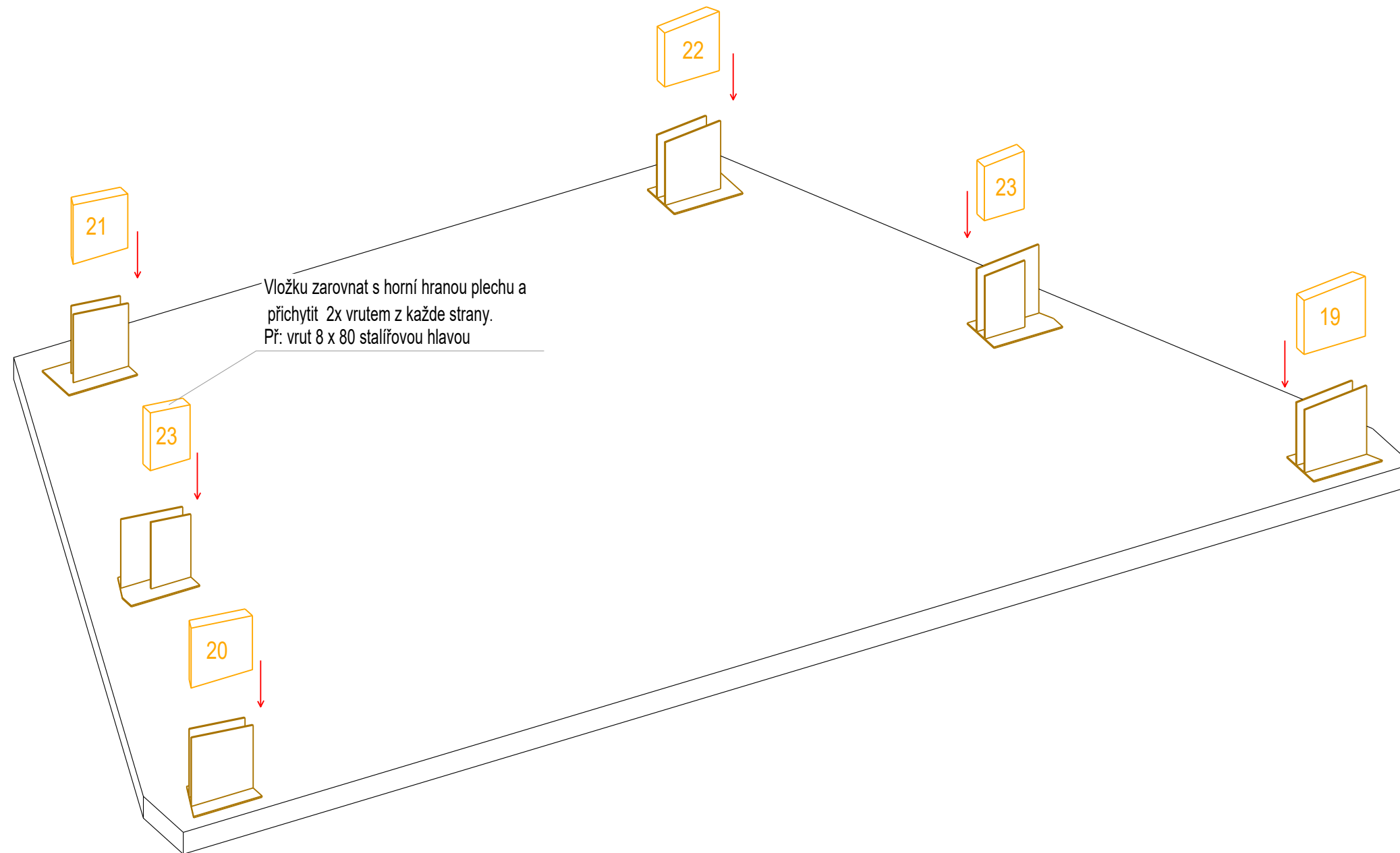
Číslo zakázky: 05125	Vypracoval: Bc. Jan Rous D.S.	Kontroloval: doc. Ing. Roman Fojtlík Ph.D	Datum: 20.3.2023	Změna: -	Poř. číslo: 14
Měřítko: 1:10	DP - NÁVRH DŘEVĚNÉHO AMPLIJEÁTRU MONTÁŽNÍ VÝKRES DŘEVĚNÉ KONSTRUKCE		Stupeň dok.: DPS	Počet A4: 1	Č. kopie: X
Objednatel: MĚSTO UMHOŠŤ	DETAIL 2 - SPOJENÍ KROKVE A SLOUPKU				



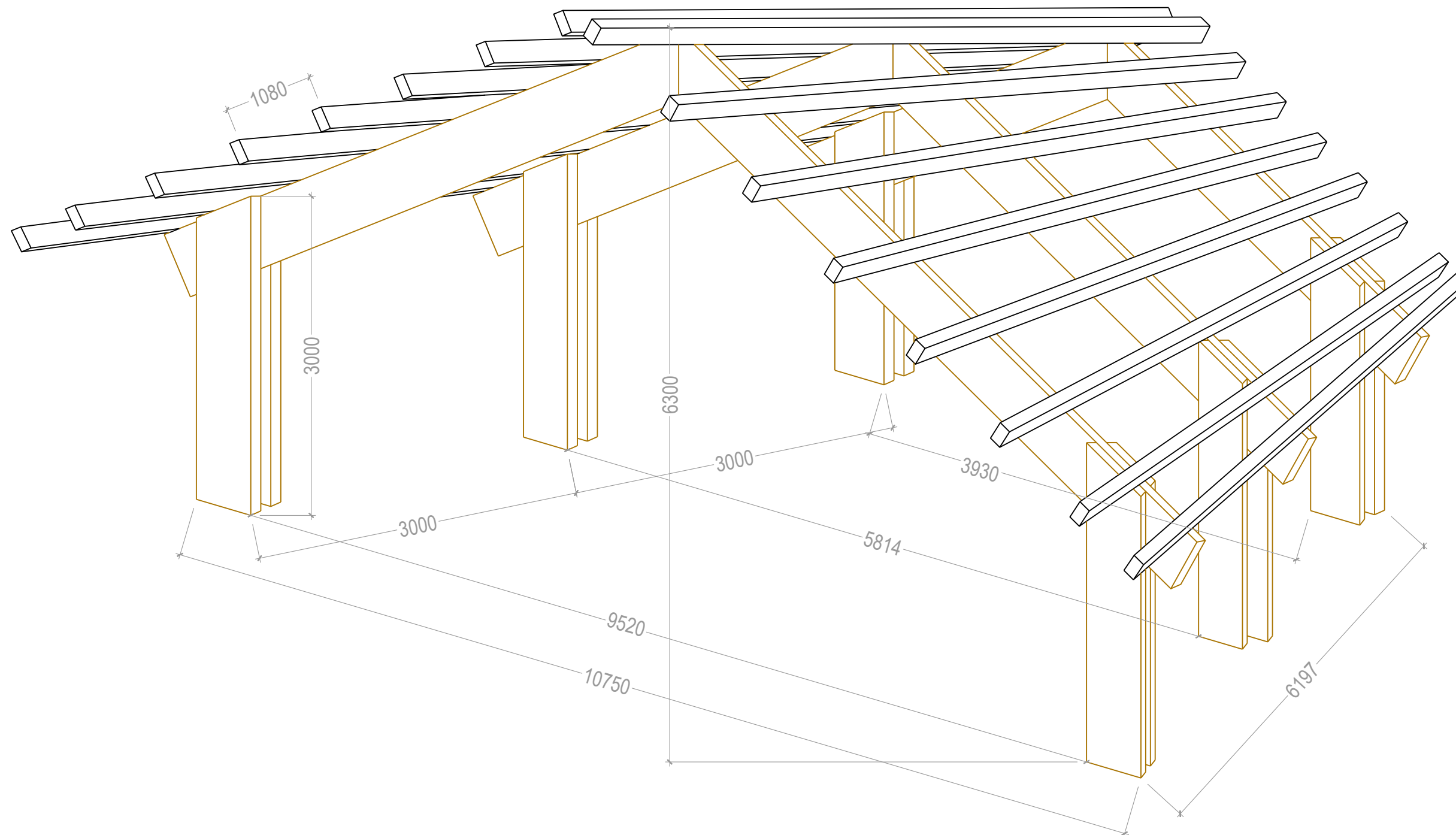
Číslo zakázky: 05125	Vypracoval: Bc. Jan Rous DiS.	Kontroloval: doc. Ing. Roman Fojtik Ph.D	Datum: 20.3.2023	Změna: -	Poř. číslo: 1
Měřítko: 1:50	DP - NÁVRH DŘEVĚNÉHO AMFITEÁTRU MONTÁŽNÍ VYKRES DŘEVĚNÉ KONSTRUKCE		Stupeň dok.: DPS	Počet A4: 2	Č. kopie: X
Objednatel: MĚSTO UNHOŠŤ	ZAMĚŘENÍ ZÁKLADOVÉ DESKY				



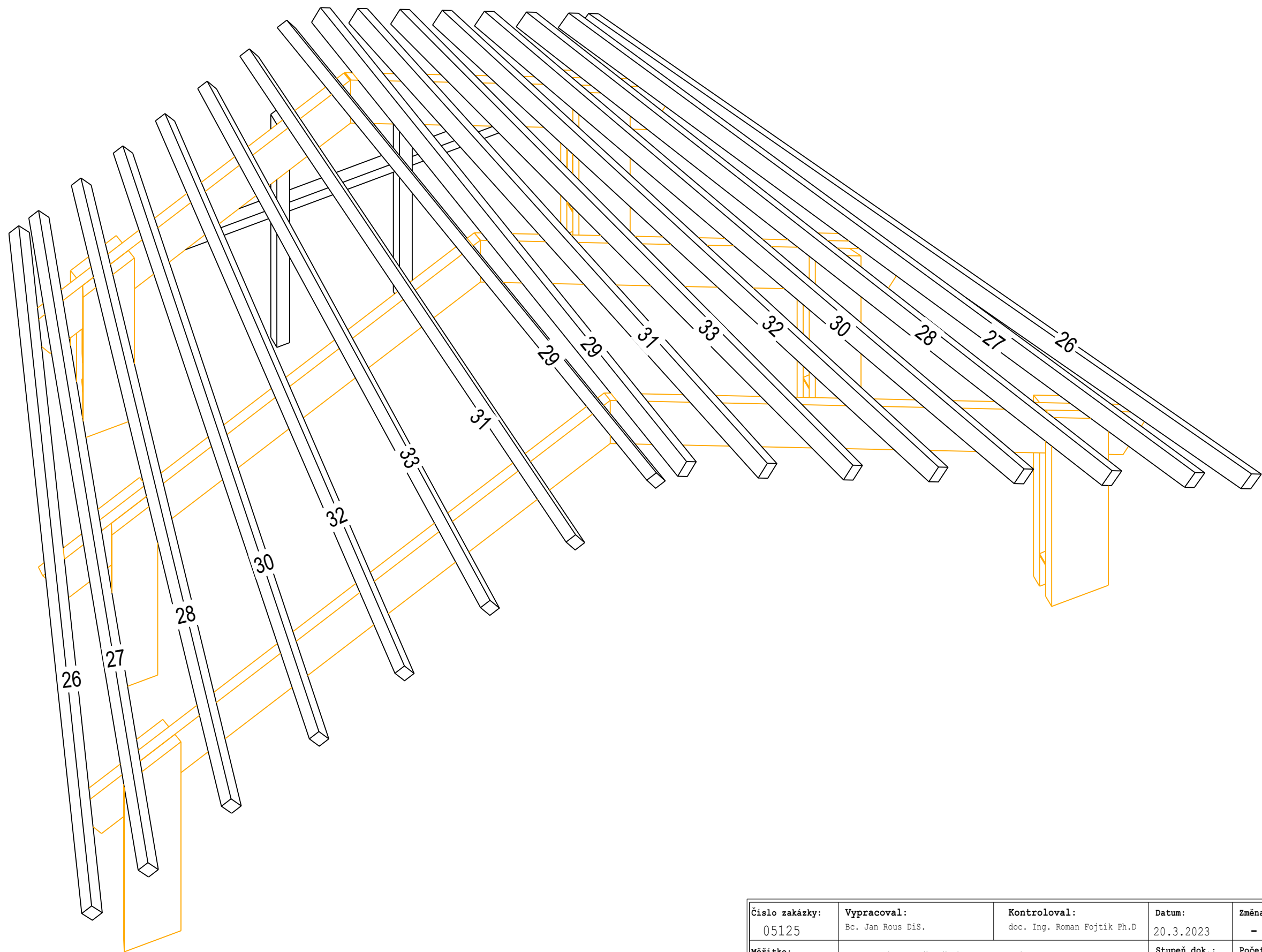
Číslo zakázky: 05125	Vypracoval: Bc. Jan Rous DiS.	Kontroloval: doc. Ing. Roman Fojtík Ph.D	Datum: 20.3.2023	Změna: -	Poř. číslo: 2
Měřítko: 1:50	DP - NÁVRH DŘEVĚNÉHO AMFITEÁTRU MONTÁŽNÍ VÝKRES DŘEVĚNÉ KONSTRUKCE		Stupeň dok.: DPS	Počet A4: 2	Č. kopie: X
Objednatel: MĚSTO UNHOŠŤ	ZALOŽENÍ KOVOVÝCH PATEK NA ZD				



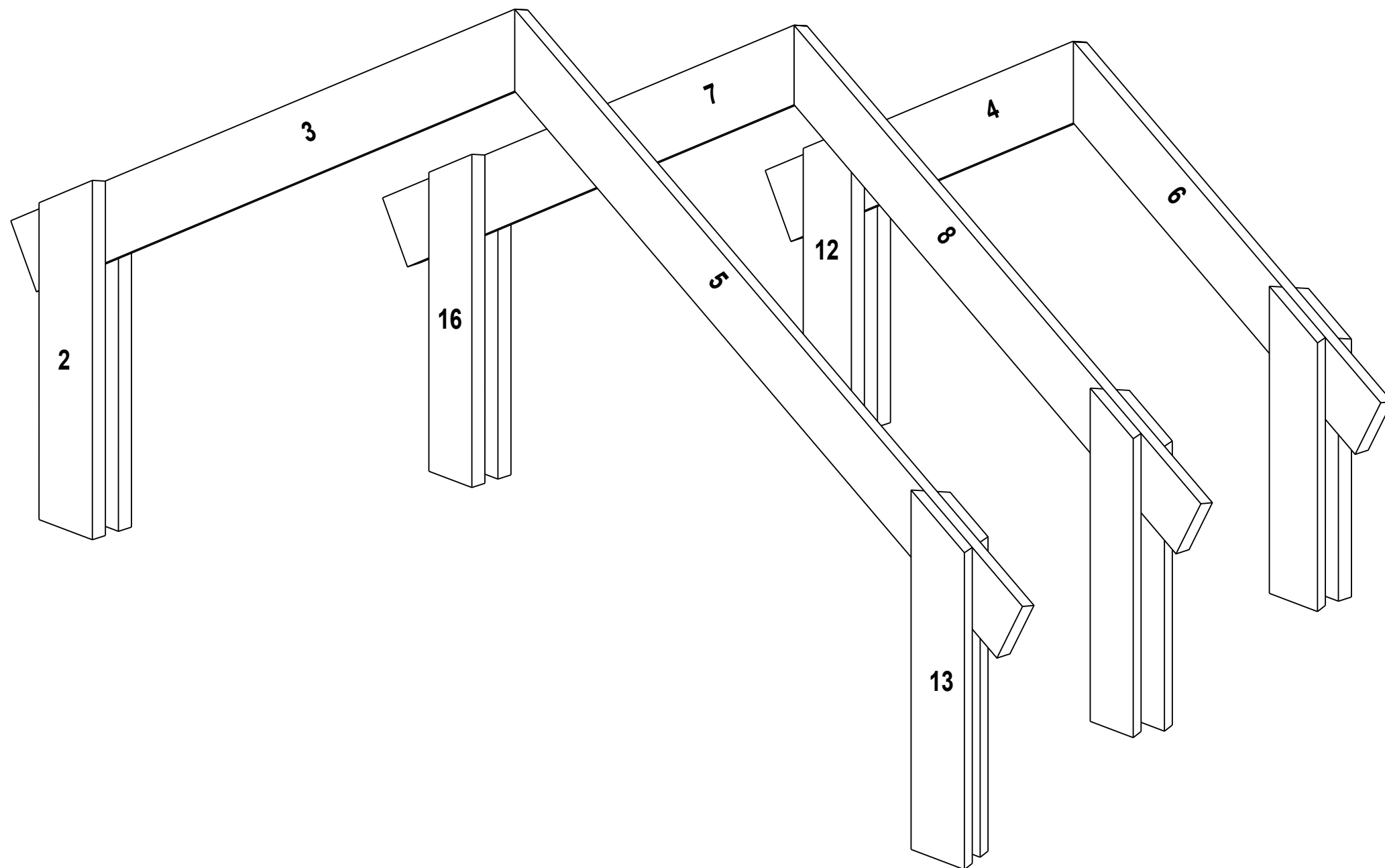
Číslo zakázky: 05125	Vypracoval: Bc. Jan Rous DiS.	Kontroloval: doc. Ing. Roman Fojtík Ph.D	Datum: 20.3.2023	Změna: -	Poř. číslo: 3
Měřítko: 1:50	DP - NÁVRH DŘEVĚNÉHO AMFITEÁTRU MONTÁŽNÍ VÝKRES DŘEVĚNÉ KONSTRUKCE		Stupeň dok.: DPS	Počet A4: 2	Č. kopie: X
Objednatel: MĚSTO UNHOŠŤ	AXONOMETRIE 1 - ZALOŽENÍ OCELOVÝCH PATEK NA ZÁKLADOVOU DESKU + VLOŽKY				



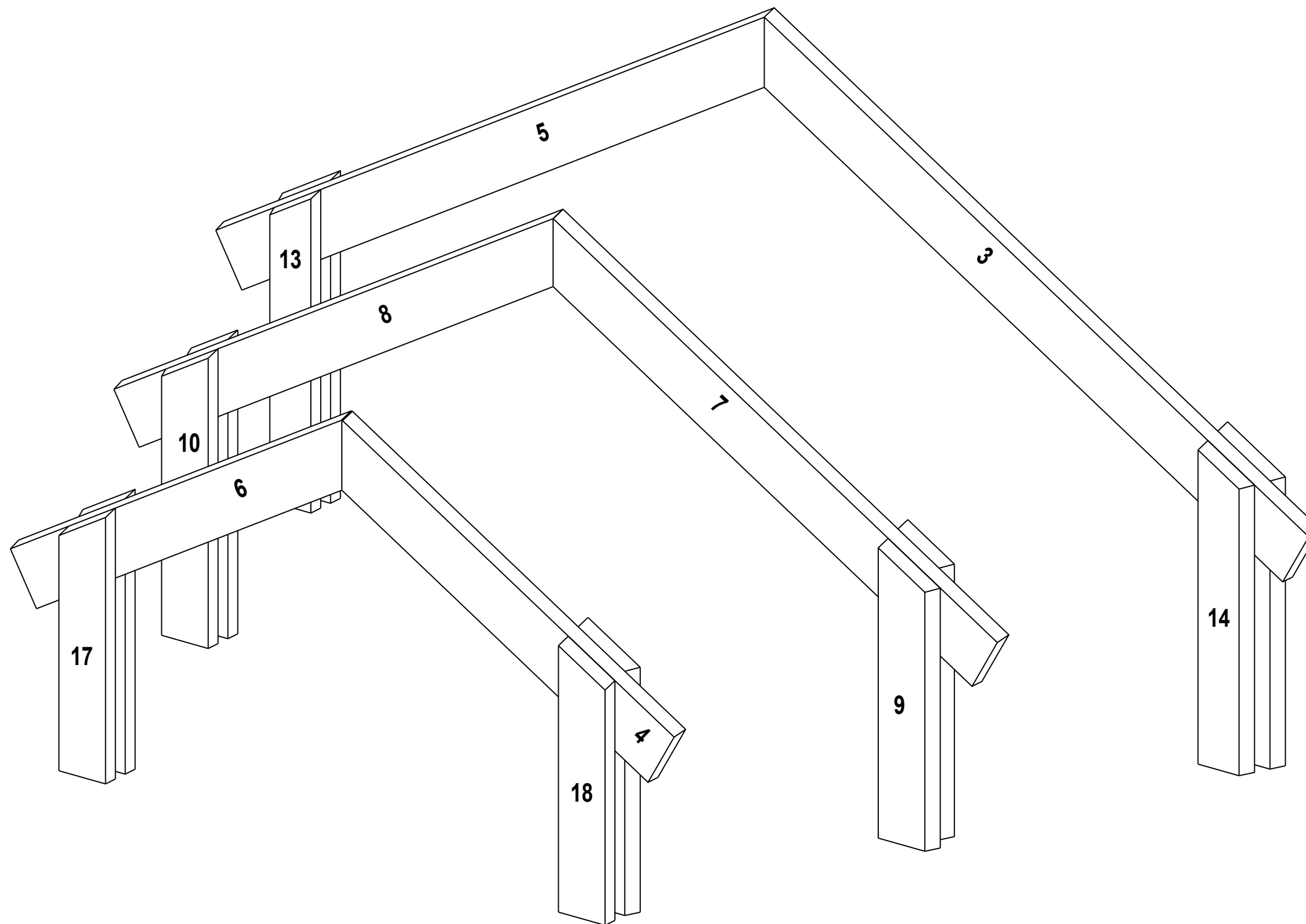
Číslo zakázky: 05125	Vypracoval: Bc. Jan Rous DiS.	Kontroloval: doc. Ing. Roman Fojtík Ph.D	Datum: 20.3.2023	Změna: -	Poř. číslo: 4
Měřítko: 1:50	DP - NÁVRH DŘEVĚNÉHO AMFITEÁTRU MONTÁŽNÍ VÝKRES DŘEVĚNÉ KONSTRUKCE		Stupeň dok.: DPS	Počet A4: 2	Č. kopie: X
Objednatel: MĚSTO UNHOŠŤ	AXONOMETRIE 2 - ZÁKLADNÍ ROZMĚRY				



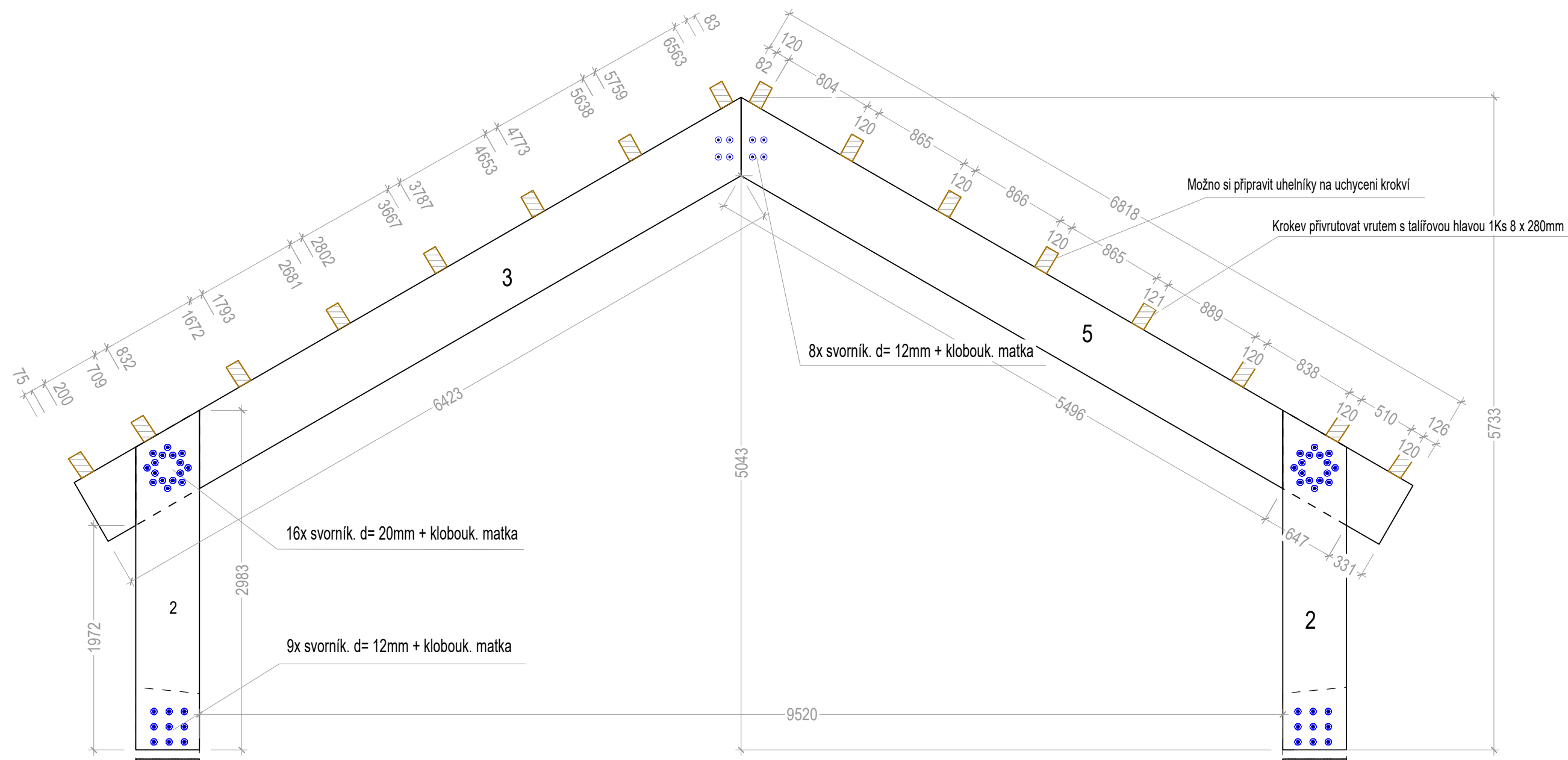
Číslo zakázky: 05125	Vypracoval: Bc. Jan Rous DiS.	Kontroloval: doc. Ing. Roman Fojtík Ph.D	Datum: 20.3.2023	Změna: -	Poř. číslo: 5
Měřítko: 1:50	DP - NÁVRH DŘEVĚNÉHO AMFITEÁTRU MONTÁŽNÍ VÝKRES DŘEVĚNÉ KONSTRUKCE		Stupeň dok.: DPS	Počet A4: 2	Č. kopie: X
Objednatel: MĚSTO UNHOŠŤ	AXONOMETRIE 3 - VÝROBNÍ ČÍSLA - VLAŠSKÝCH KROKVÍ				



Číslo zakázky: 05125	Vypracoval: Bc. Jan Rous DiS.	Kontroloval: doc. Ing. Roman Fojtik Ph.D	Datum: 20.3.2023	Změna: -	Poř. číslo: 6
Měřítko: 1:50	DP - NÁVRH DŘEVĚNÉHO AMFITEÁTRU MONTÁŽNÍ VÝKRES DŘEVĚNÉ KONSTRUKCE		Stupeň dok.: DPS	Počet A4: 2	Č. kopie: X
Objednatel: MĚSTO UNHOŠŤ	AXONOMETRIE 4 - VÝROBNÍ ČÍSLA - NOSNÝCH VAZEB - (Pohled zepředu)				



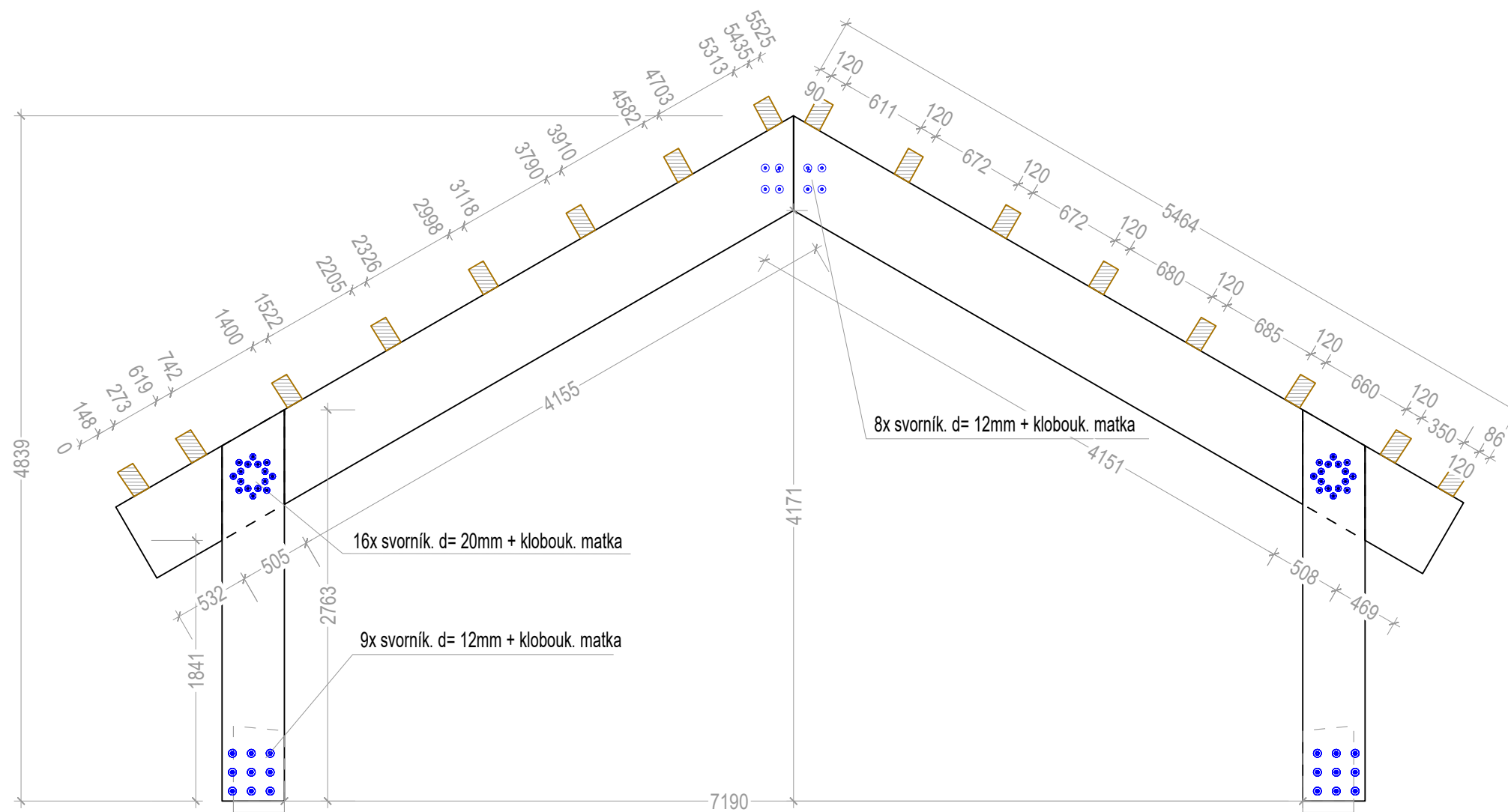
Číslo zakázky: 05125	Vypracoval: Bc. Jan Rous DiS.	Kontroloval: doc. Ing. Roman Fojtík Ph.D	Datum: 20.3.2023	Změna: -	Poř. číslo: 7
Měřítko: 1:50	DP - NÁVRH DŘEVĚNÉHO AMFITEÁTRU MONTÁŽNÍ VÝKRES DŘEVĚNÉ KONSTRUKCE		Stupeň dok.: DPS	Počet A4: 2	Č. kopie: X
Objednatel: MĚSTO UNHOŠŤ	AXONOMETRIE 5 - VÝROBNÍ ČÍSLA - NOSNÝCH VAZEB - (Pohled zezadu)				



POZNÁMKY:

Čísla znamenají číslo vyrobeného prvku z CNC
 Konstrukce je zrcadlová - rozteče krokví jsou na stejné jako na leve straně
 Možno si připravit kotvící uhelníky pro uchycení vlašských krokví
 Krokve přivrutovat vrutem s talířovou hlavou 1Ks 8 x 280mm

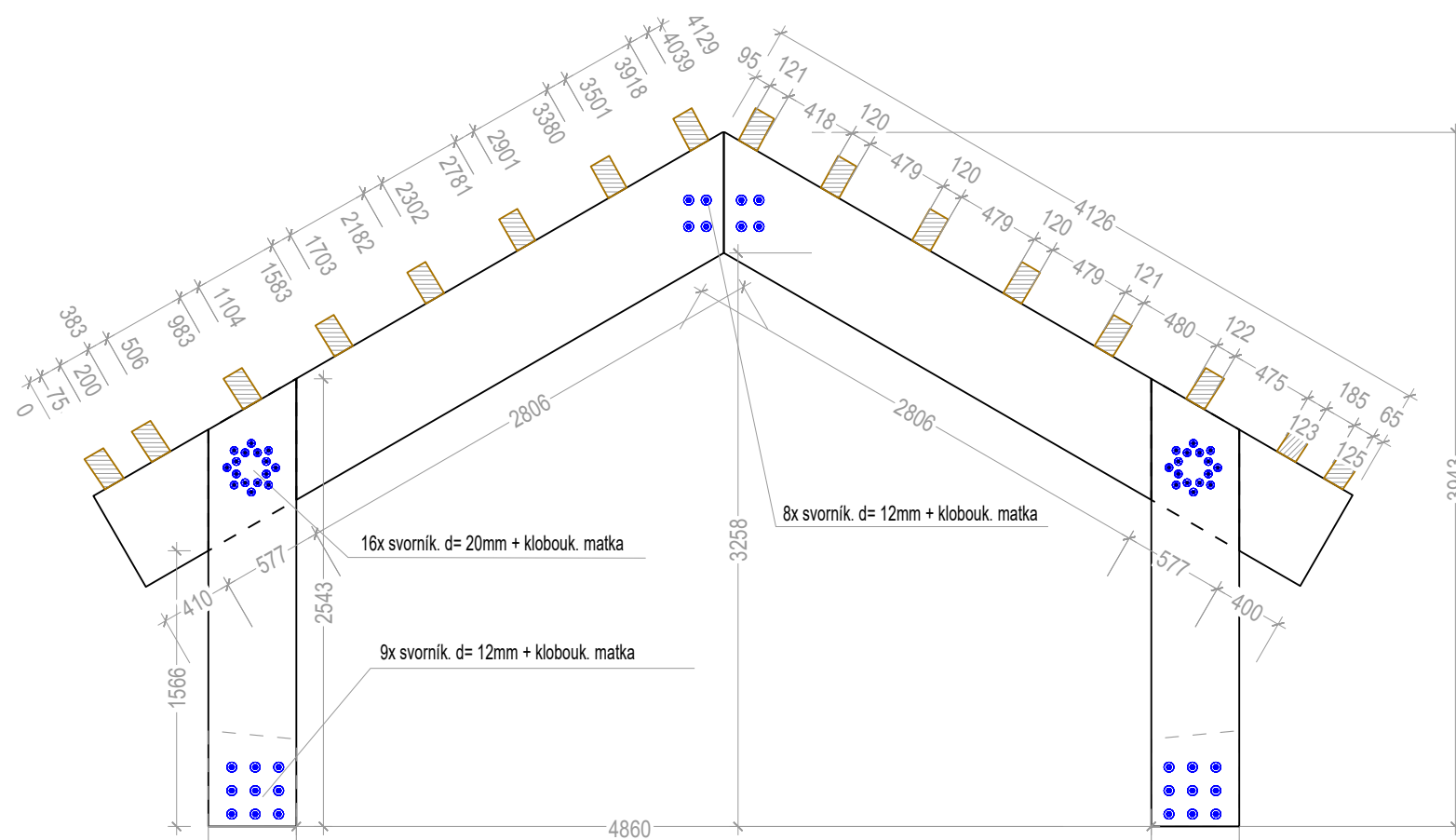
Číslo zakázky: 05125	Vypracoval: Bc. Jan Rous DiS.	Kontroloval: doc. Ing. Roman Fojtík Ph.D	Datum: 20.3.2023	Změna: -	Poř. číslo: 8
Měřítko: 1:50	DP - NÁVRH DŘEVĚNÉHO AMFITEÁTRU MONTÁŽNÍ VÝKRES DŘEVĚNÉ KONSTRUKCE		Stupeň dok.: DPS	Počet A4: 2	Č. kopie: X
Objednatel: MĚSTO UNHOŠŤ	PRVNÍ VAZBA - PŘEDNÍ				



POZNÁMKY:

Čísla znamenají číslo vyrobeného prvku z CNC
 Konstrukce je zrcadlová - rozteče kroví jsou na stejné jako na leve straně
 Možno si připravit kotvící uhelníky pro uchycení vlašských kroví
 Krokev přivrutovat vrtem s talířovou hlavou 1Ks 8 x 280mm

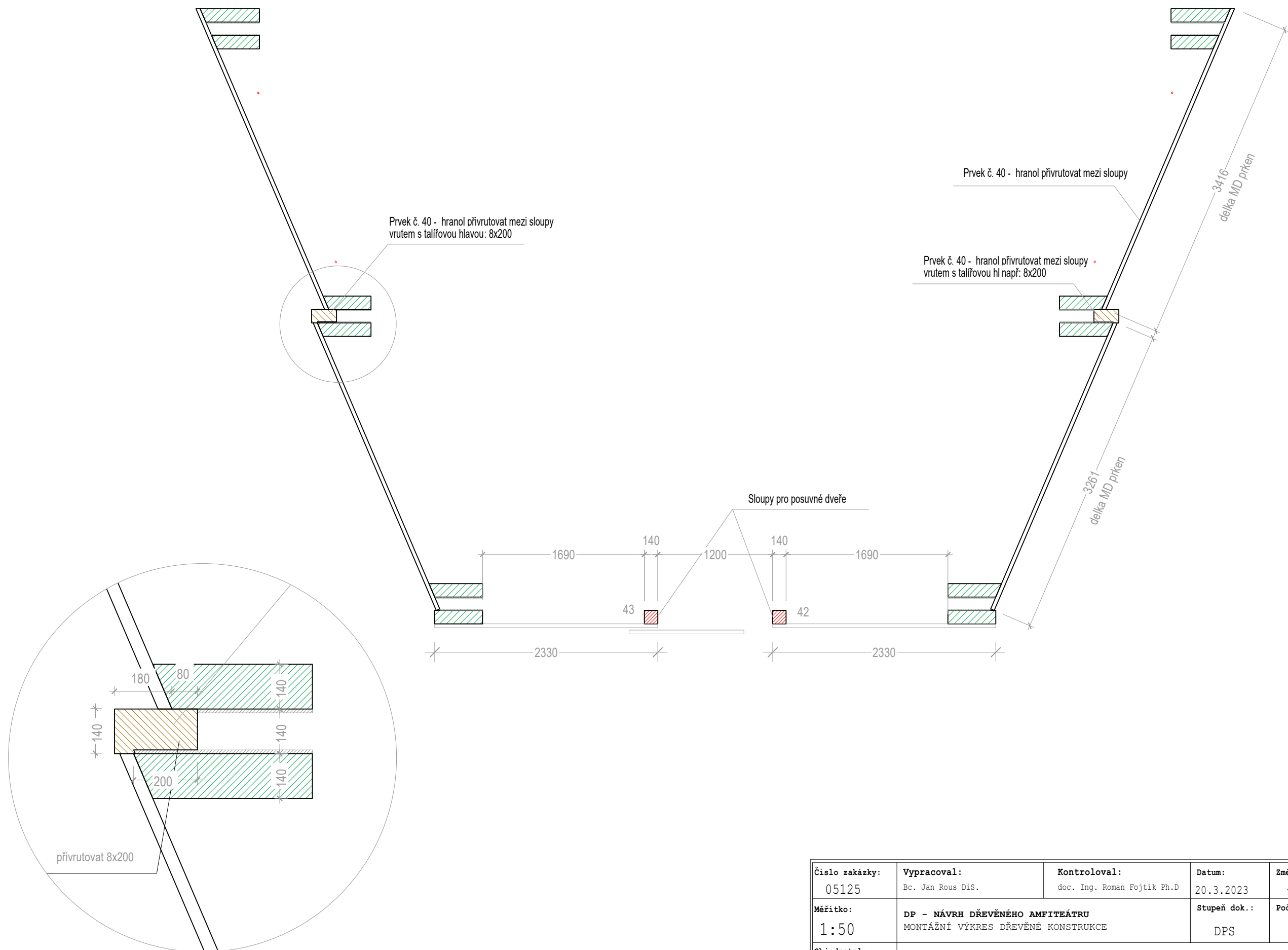
Číslo zakázky: 05125	Vypracoval: Bc. Jan Rous DiS.	Kontroloval: doc. Ing. Roman Fojtík Ph.D	Datum: 20.3.2023	Změna: -	Poř. číslo: 9
Měřítko: 1:50	DP - NÁVRH DŘEVĚNÉHO AMFITEÁTRU MONTÁŽNÍ VÝKRES DŘEVĚNÉ KONSTRUKCE		Stupeň dok.: DPS	Počet A4: 2	Č. kopie: X
Objednatel: MĚSTO UNHOŠŤ	DRUHÁ VAZBA - PROSTŘEDNÍ				



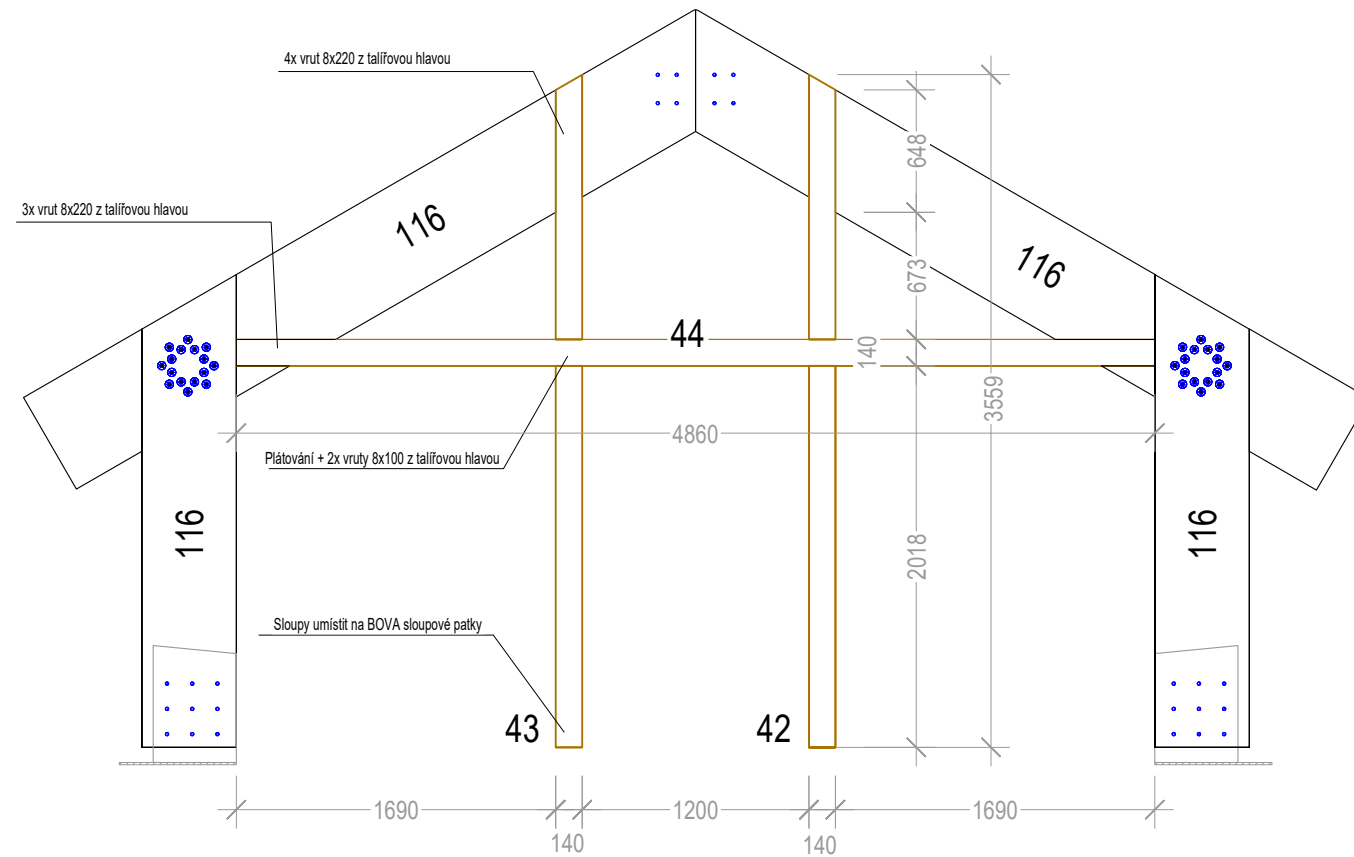
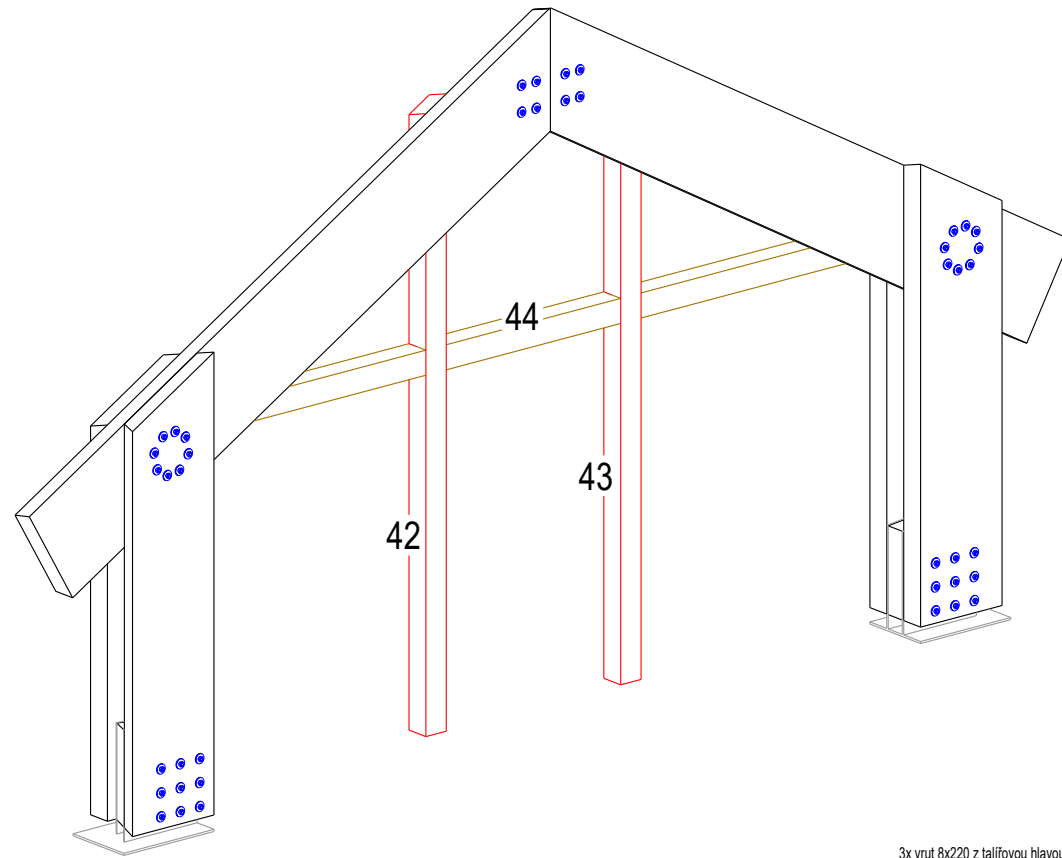
POZNÁMKY:

Čísla znamenají číslo vyrobeného prvku z CNC
 Konstrukce je zrcadlová - rozteče kroví jsou na stejné jako na leve straně
 Možno si připravit kotvící uhelníky pro uchycení vlašských kroví
 Krokev přivrutovat vrutem s talířovou hlavou 1Ks 8 x 280mm

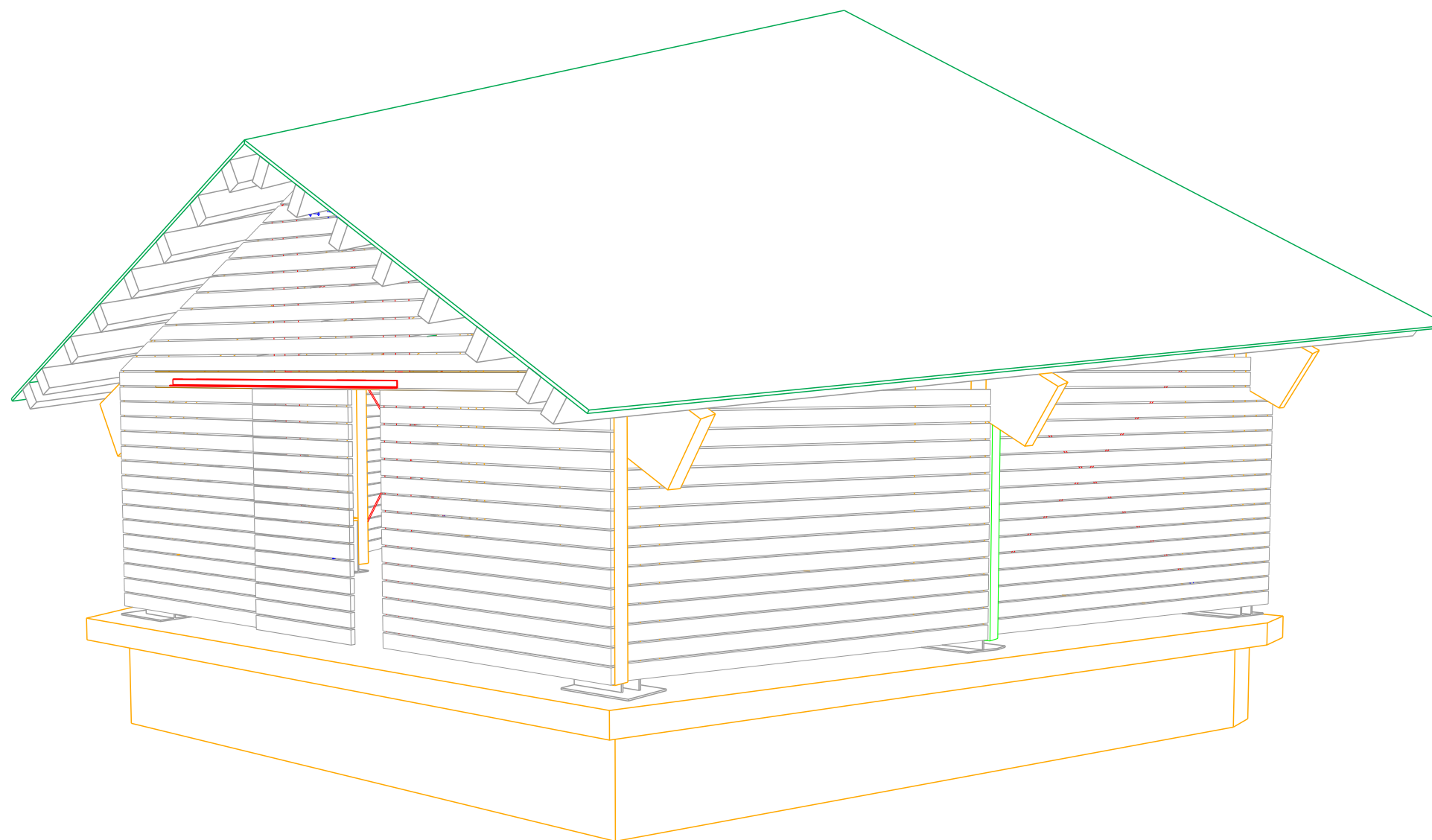
Číslo zakázky: 05125	Vypracoval: Bc. Jan Rous DiS.	Kontroloval: doc. Ing. Roman Fojtík Ph.D	Datum: 20.3.2023	Změna: -	Poř. číslo: 10
Měřítko: 1:50	DP - NÁVRH DŘEVĚNÉHO AMFITEÁTRU MONTÁŽNÍ VÝKRES DŘEVĚNÉ KONSTRUKCE		Stupeň dok.: DPS	Počet A4: 2	Č. kopie: X
Objednatel: MĚSTO UNHOŠŤ	TŘETÍ VAZBA - ZADNÍ				



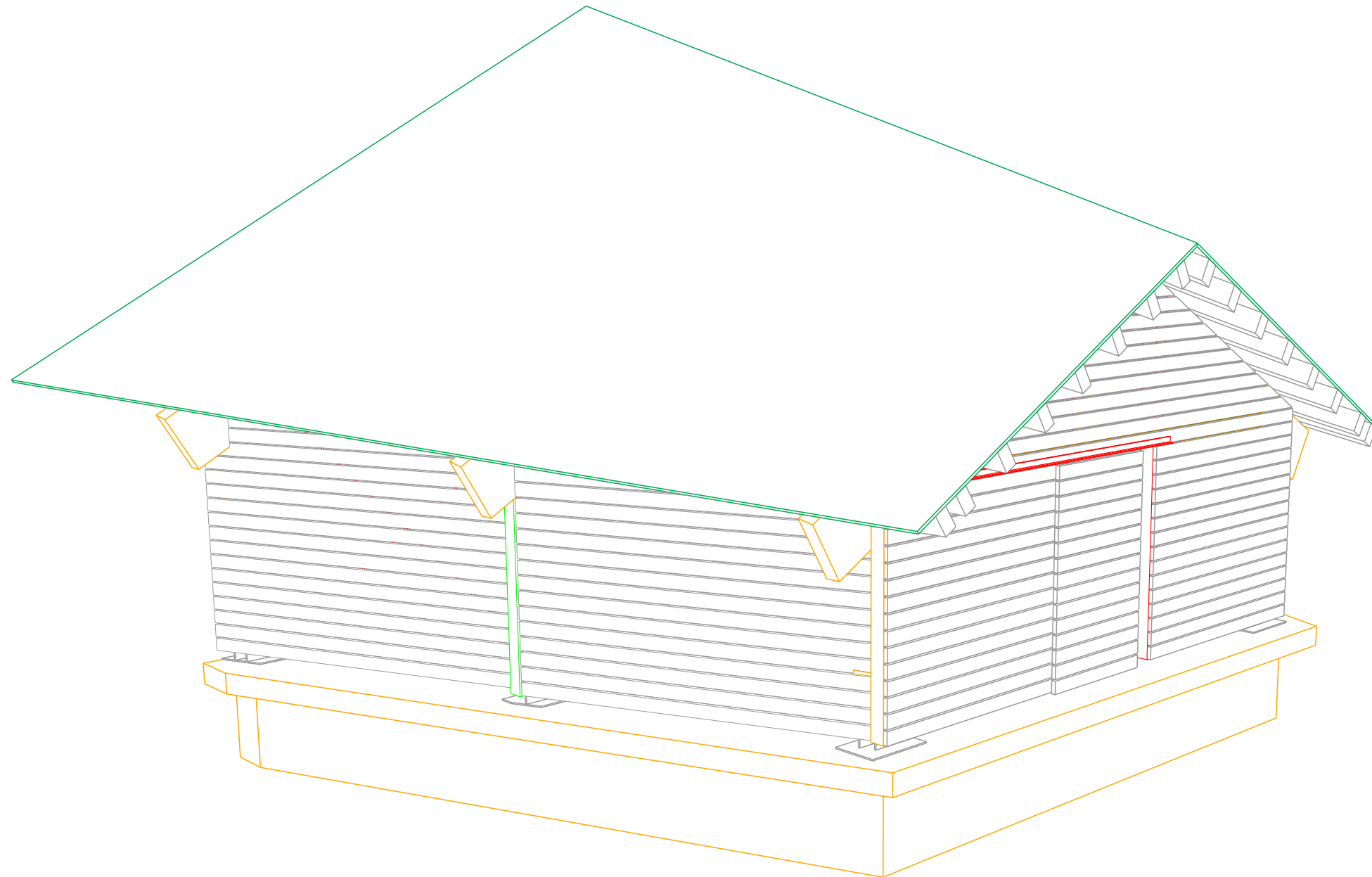
Číslo zakázky: 05125	Vypracoval: Bc. Jan Rous DiS.	Kontroloval: doc. Ing. Roman Fojtik Ph.D	Datum: 20.3.2023	Změna: -	Poř. číslo: 11
Měřítko: 1:50	DP - NÁVRH DŘEVĚNÉHO AMFITEÁTRU MONTÁŽNÍ VÝKRES DŘEVĚNÉ KONSTRUKCE		Stupeň dok.: DPS	Počet A4: 2	Č. kopie: X
Objednatel: MĚSTO UNHOŠŤ	PŮDORYS - PŘIPEVNĚNÍ MD PRKEN MEZI NOSNÉ SLOUPY				



Číslo zakázky: 05125	Vypracoval: Bc. Jan Rous DiS.	Kontroloval: doc. Ing. Roman Fojtík Ph.D	Datum: 20.3.2023	Změna: -	Poř. číslo: 12
Měřítko: 1:50	DP - NÁVRH DŘEVĚNÉHO AMFITEÁTRU MONTÁŽNÍ VÝKRES DŘEVĚNÉ KONSTRUKCE		Stupeň dok.: DPS	Počet A4: 2	Č. kopie: X
Objednatel: MĚSTO UNHOŠŤ	KONSTRUKCE PRO POSOUVACÍ DVEŘE NA TŘETÍ VAZBĚ				



Číslo zakázky: 05125	Vypracoval: Bc. Jan Rous DiS.	Kontroloval: doc. Ing. Roman Fojtík Ph.D	Datum: 20.3.2023	Změna: -	Poř. číslo: 15
Měřítko: 1:50	DP - NÁVRH DŘEVĚNÉHO AMFITEÁTRU MONTÁŽNÍ VÝKRES DŘEVĚNÉ KONSTRUKCE		Stupeň dok.: DPS	Počet A4: 2	Č. kopie: X
Objednatel: MĚSTO UNHOŠŤ	POHLED Z LEVÉ STRANY				



Číslo zakázky: 05125	Vypracoval: Bc. Jan Rous DiS.	Kontroloval: doc. Ing. Roman Fojtík Ph.D	Datum: 20.3.2023	Změna: -	Poř. číslo: 16
Měřítko: 1:50	DP - NÁVRH DŘEVĚNÉHO AMFITEÁTRU MONTÁŽNÍ VÝKRES DŘEVĚNÉ KONSTRUKCE		Stupeň dok.: DPS	Počet A4: 2	Č. kopie: X
Objednatel: MĚSTO UNHOŠŤ	POHLED Z PRAVÉ STRANY				