

Česká zemědělská univerzita v Praze

Fakulta agrobiologie, potravinových a přírodních zdrojů

Katedra agroekologie a rostlinné produkce



**Fakulta agrobiologie,
potravinových a přírodních zdrojů**

**Struktura rostlinné výroby a osevní sledy
ve společnosti Agro Pertoltice, a.s.**

Bakalářská práce

Autor práce: Marie Kunová

**Obor studia: Veřejná správa v zemědělství, rozvoji
venkova a krajiny**

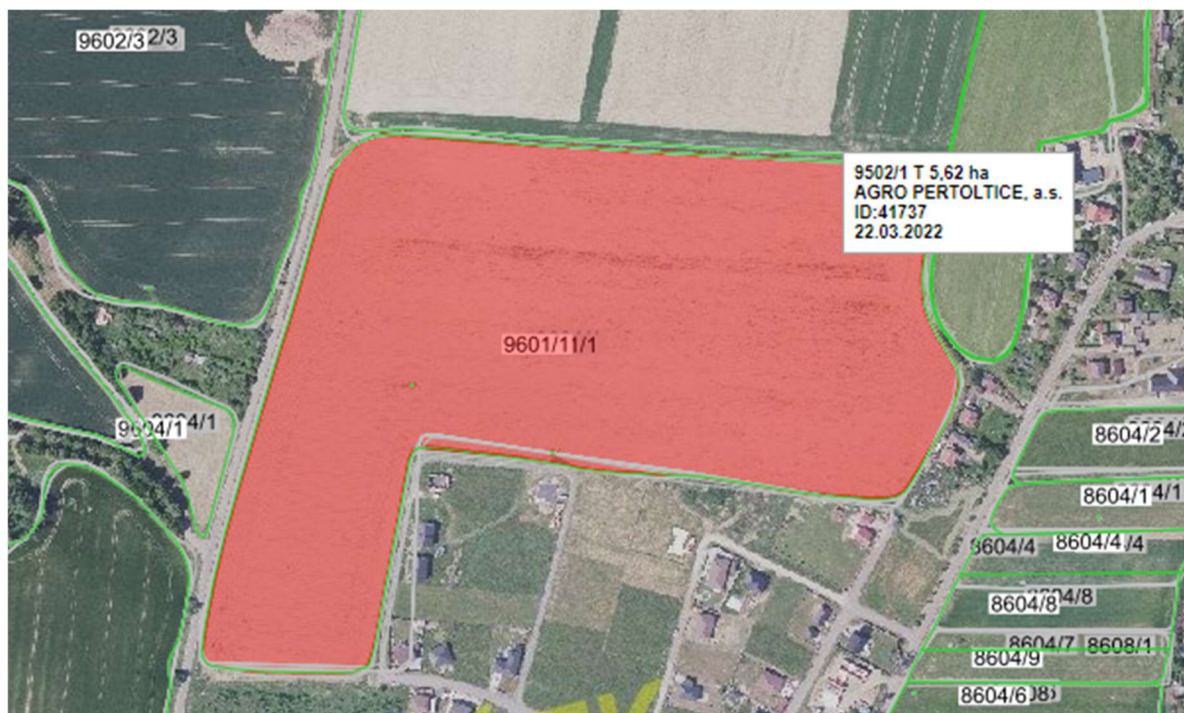
Vedoucí práce: Ing. Josef Holec, Ph.D.

© 2023 ČZU v Praze

9 Samostatné přílohy

Příloha 1 – Farské, rozloha 5,62 ha, zdroj: LPIS (2023)	II
Příloha 2 – Horní paseka, rozloha 15,05 ha, zdroj: LPIS (2023).....	II
Příloha 3 – Nad teletníkem, rozloha 7,68 ha, zdroj: LPIS (2023)	III
Příloha 4 – Pod Boudníkem, rozloha 17,40 ha, zdroj LPIS (2023)	III
Příloha 5 – Pod strání, rozloha 3,86 ha, zdroj: LPIS (2023).....	IV
Příloha 6 – Pod tratí 1, rozloha 12,12 ha, zdroj: LPIS (2023)	IV
Příloha 7 – Skala, rozloha 13,12 ha, zdroj: LPIS (2023)	V
Příloha 8 – U kanálu, rozloha 6,75 ha, zdroj: LPIS (2023)	V
Příloha 9 – Za Janečkem, rozloha 14,71 ha, zdroj: LPIS (2023).....	VI
Příloha 10 – Za Loudou, rozloha 11,91 ha, zdroj: LPIS (2023)	VI
Příloha 11 – Hektarové výměry jednotlivých plodin společnosti Agro Pertoltice, a.s. v letech 2019–2022.	VII

9.1 Pole



Příloha 1 – Farské, rozloha 5,62 ha, zdroj: LPIS (2023)



Příloha 2 – Horní paseka, rozloha 15,05 ha, zdroj: LPIS (2023)



Příloha 3 – Nad teletníkem, rozloha 7,68 ha, zdroj: LPIS (2023)



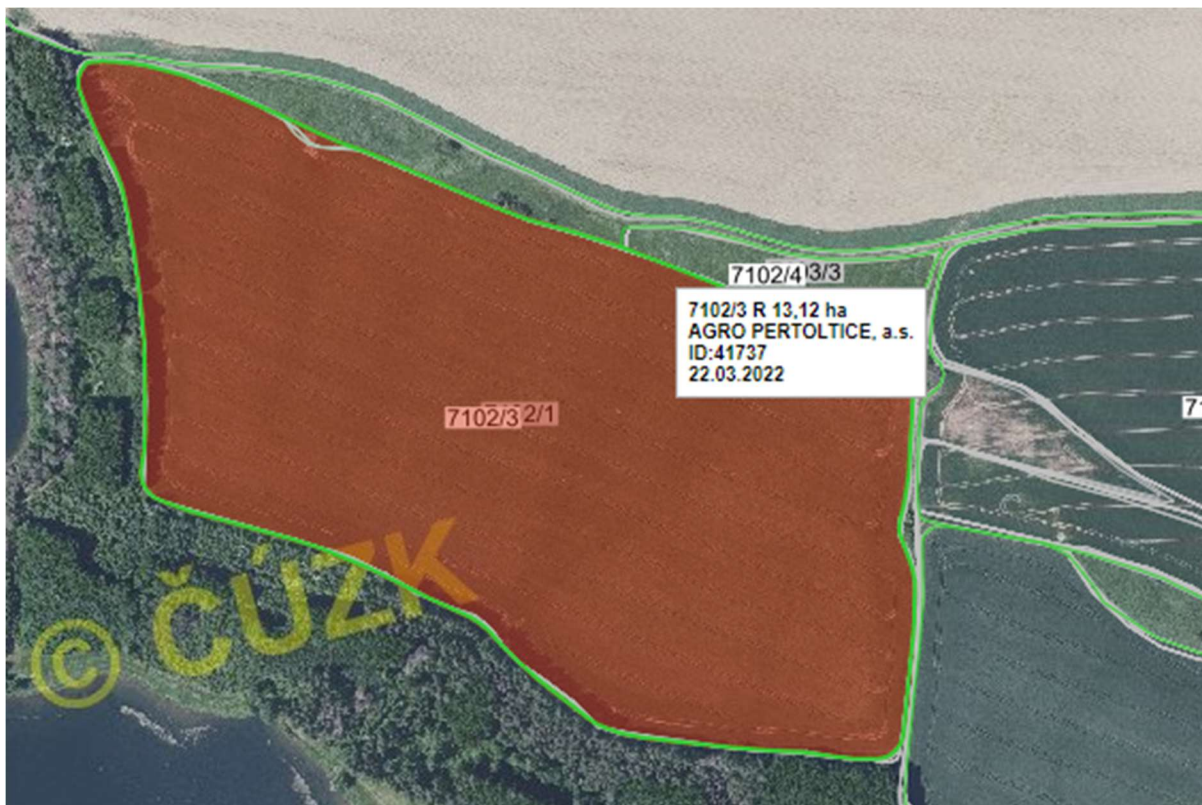
Příloha 4 – Pod Boudníkem, rozloha 17,40 ha, zdroj: LPIS (2023)



Příloha 5 – Pod strání, rozloha 3,86 ha, zdroj: LPIS (2023)



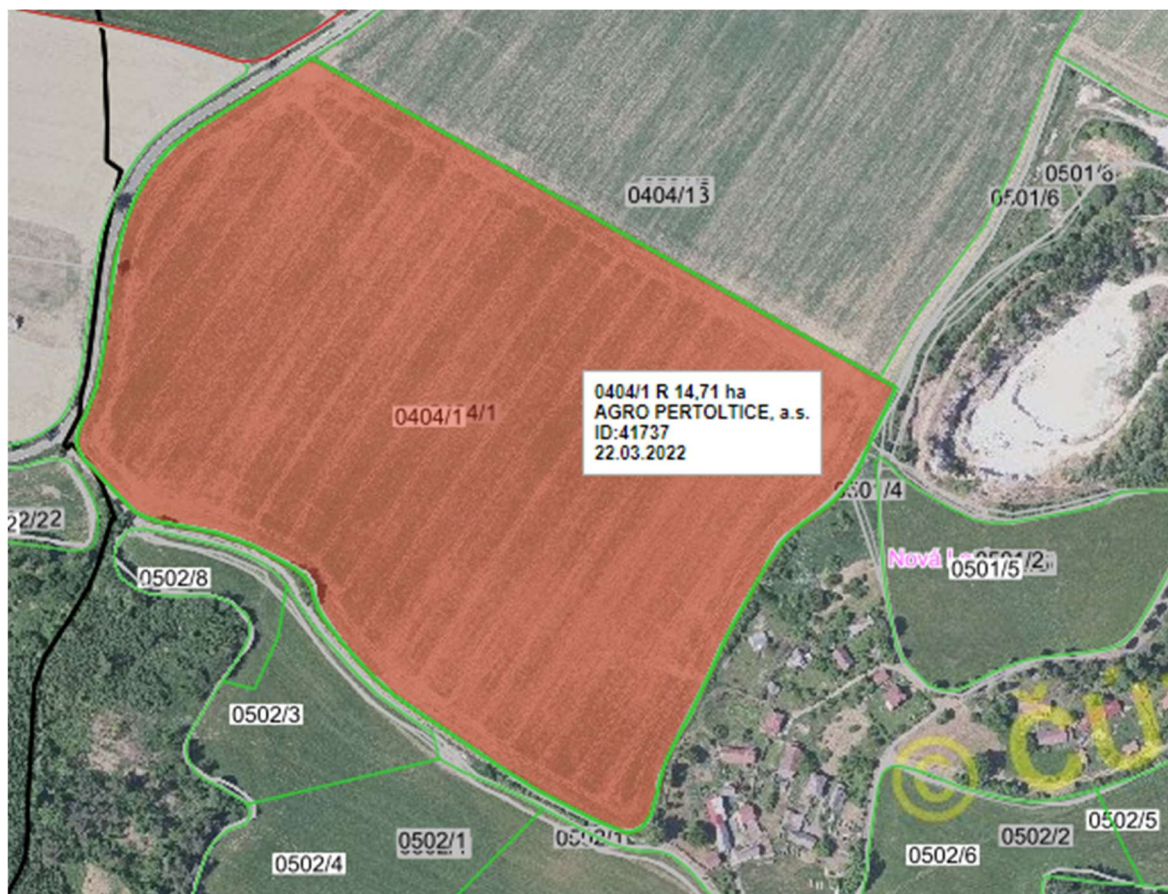
Příloha 6 – Pod tratí 1, rozloha 12,12 ha, zdroj: LPIS (2023)



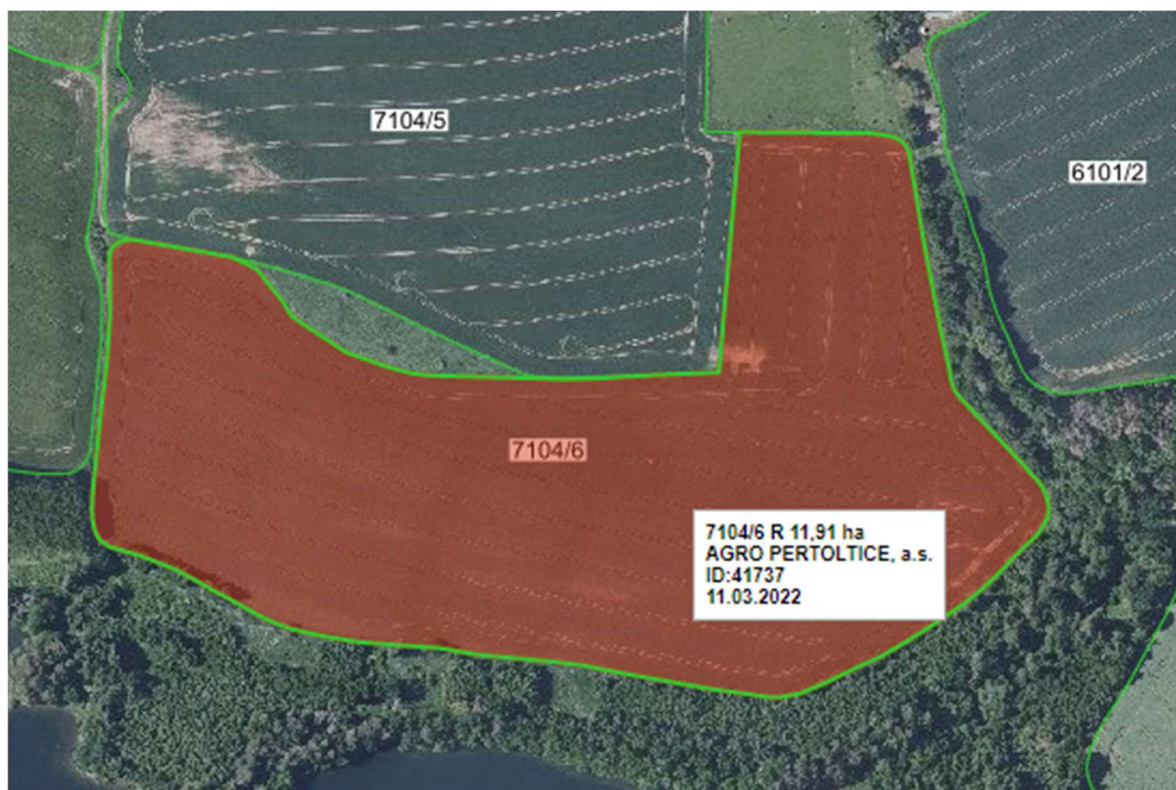
Příloha 7 – Skala, rozloha 13,12 ha, zdroj: LPIS (2023)



Příloha 8 – U kanálu, rozloha 6,75 ha, zdroj: LPIS (2023)



Příloha 9 – Za Janečkem, rozloha 14,71 ha, zdroj: LPIS (2023)



Příloha 10 – Za Loudou, rozloha 11,91 ha, zdroj: LPIS (2023)

9.2 Výměry jednotlivých plodin

Příloha 11 – Hektarové výměry jednotlivých plodin společnosti Agro Pertoltice, a.s. v letech 2019–2022.

	2019	2020	2021	2022
Pšenice ozimá	823,29	908	906,05	757,52
Ječmen ozimý	257,01	203,84	194,84	240,74
Ječmen jarní	245,70	256,60	285,79	349,51
Obilniny celkem	1326,00	1368,4	1386,68	1347,77
Řepka ozimá	568,21	534,5	501,61	526,69
Mák	71,60	115,87	105,2	133,35
Olejniny celkem	639,81	650,37	606,81	660,04
Kukuřice	285,16	283,00	275,43	232,75
Brambory	96,00	86,71	83,30	76,00
Okopaniny celkem	381,16	369,71	358,73	308,75
Jetel inkarnát	0	0	20,58	47,6
Jetel luční	0	37,25	28,84	0
Jetelotrávní směs	53,17	51,89	127,56	9,51
Hrách	0	0	12,23	0
Luskovinoobilná směs	75,75	119,77	67,82	17,70
Luskoviny a jeteloviny celkem	128,92	208,91	257,03	74,83