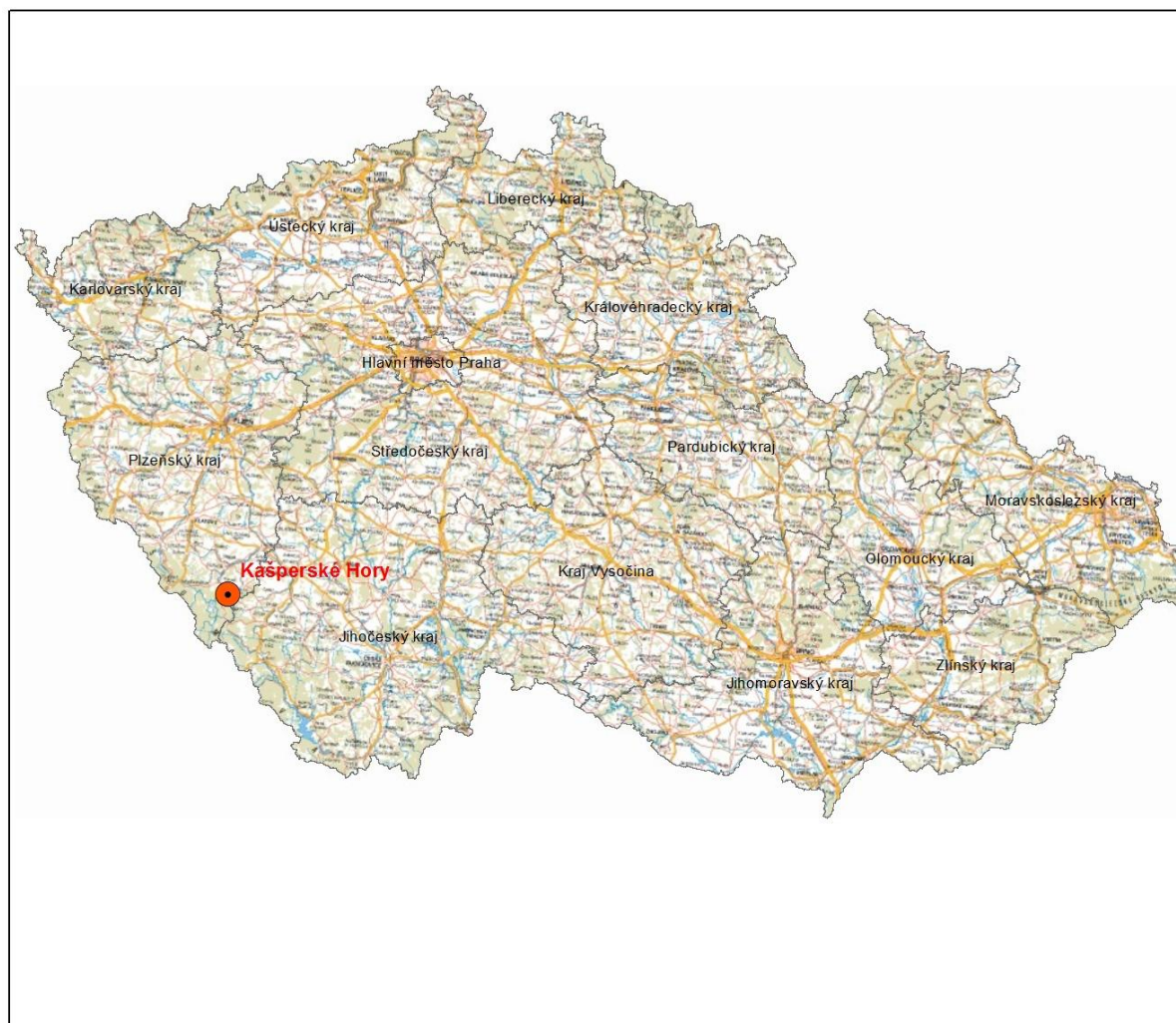





Příloha č. 3. 1. - Lokace zájmového území

Příloha č. 3.1.

Lokace zájmového území v rámci České republiky a krajů



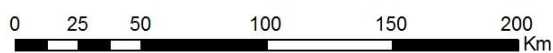
Legenda

-  Kasperské Hory
-  Kraje - polygony
-  Státní hranice ČR

Vytvořila: Bc. Pavlína Šimáčková
2015
Vytvořeno v programu ArcGIS 10.2
Zdroj dat: WMS služba - Ortofoto ČÚZK
ArcCR500 - kraje_polygony
Souřadnicový systém: S - JTSK Křivák East North



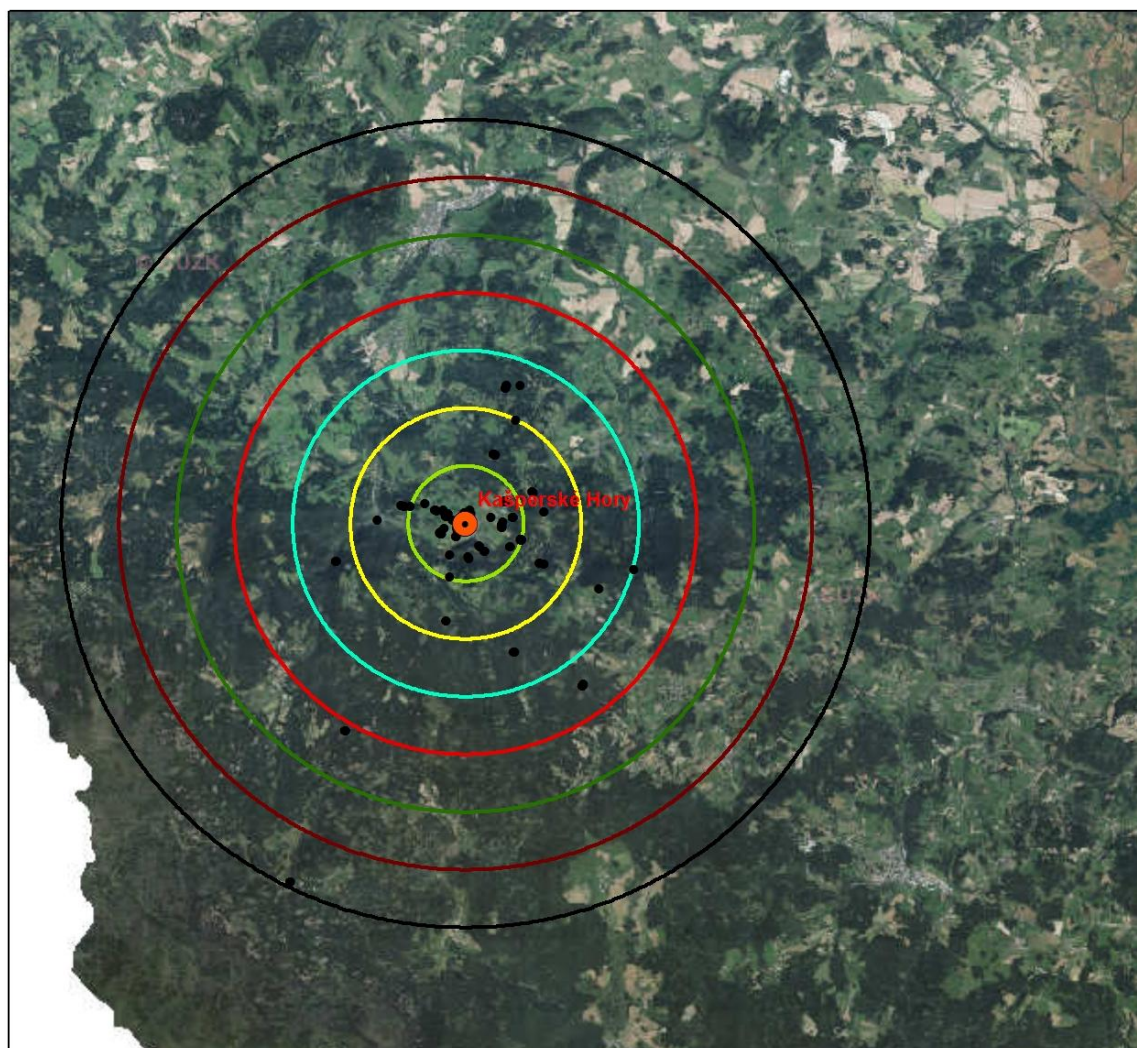
1:2 250 000



Příloha č. 3. 2. - Vzdálenost navštěvovaných lokalit od centra

Příloha č. 3.2.

Vzdálenost navštěvovaných lokalit od centra Kašperských Hor



Legenda

-  Kašperské Hory
-  lokality
-  2 Km
-  4 Km
-  6 Km
-  8 Km
-  10 Km
-  12 Km
-  14 Km

Vytvořila: Bc. Pavlína Šimáčková
2015
Vytvořeno v programu ArcGIS 10.2
Zdroj dat: WMS služba - Ortofoto ČÚZK
Souřadnicový systém: S - JTSK Křovák East North

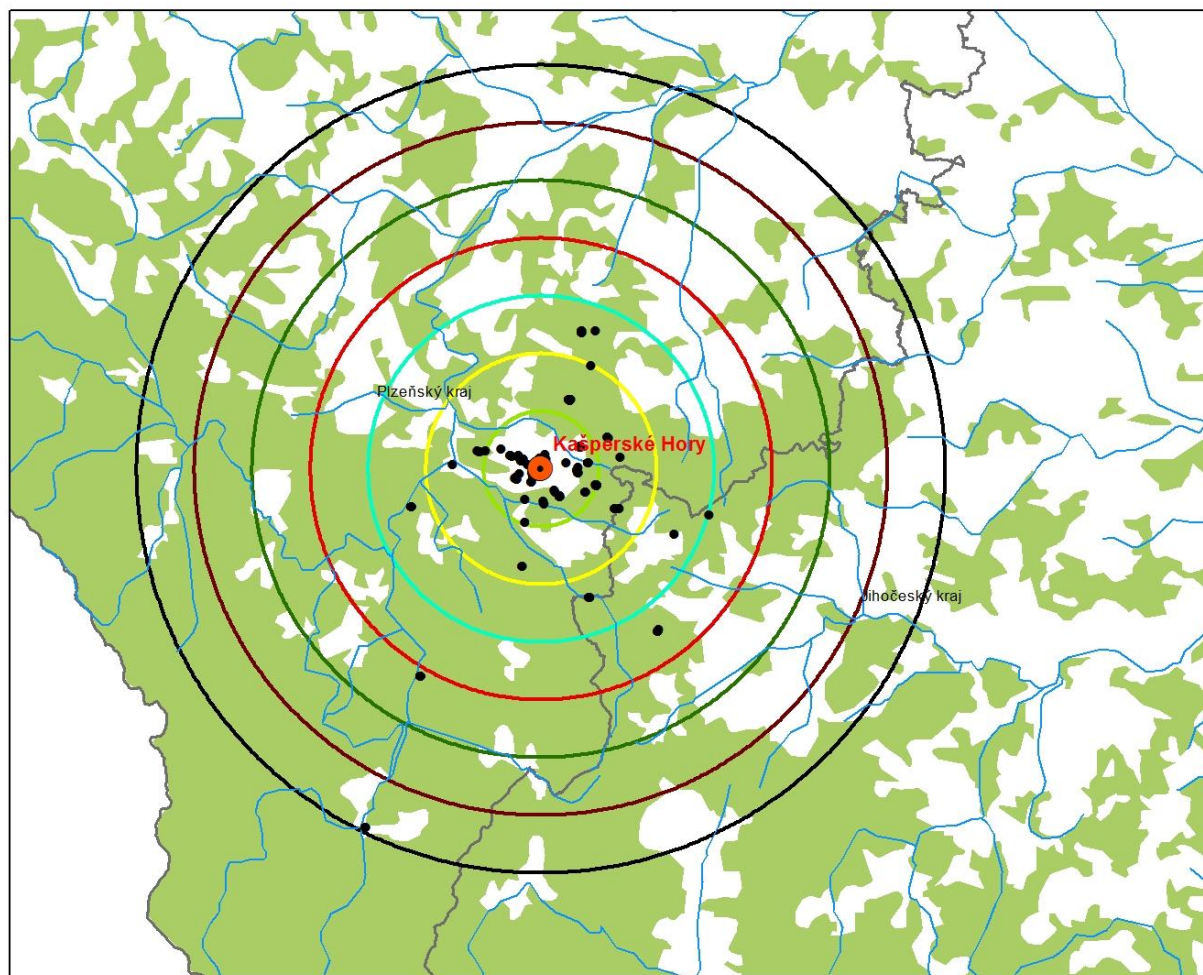


1:200 000

Příloha č. 3.3. - Oblíbené lokality v rámci lesního porostu a vodních toků

Příloha č. 3.3.

Oblíbené lokality v okolí Kašperských Hor v rámci lesního porostu a vodních toků



Legenda

-  Kašperské Hory
-  Lokality
-  Vodní toky
-  2 Km
-  4 Km
-  6 Km
-  8 Km
-  10 Km
-  12 Km
-  14 Km
-  Kraje
-  Lesy



Vytvořila: Bc. Pavlína Šimáčková
2015
Vytvořeno v programu ArcGIS 10.2
Zdroj dat: ArcCR500 - kraje_polygony, lesy, vodni_toky
Souřadnicový systém: S - JTSK Křovák East North

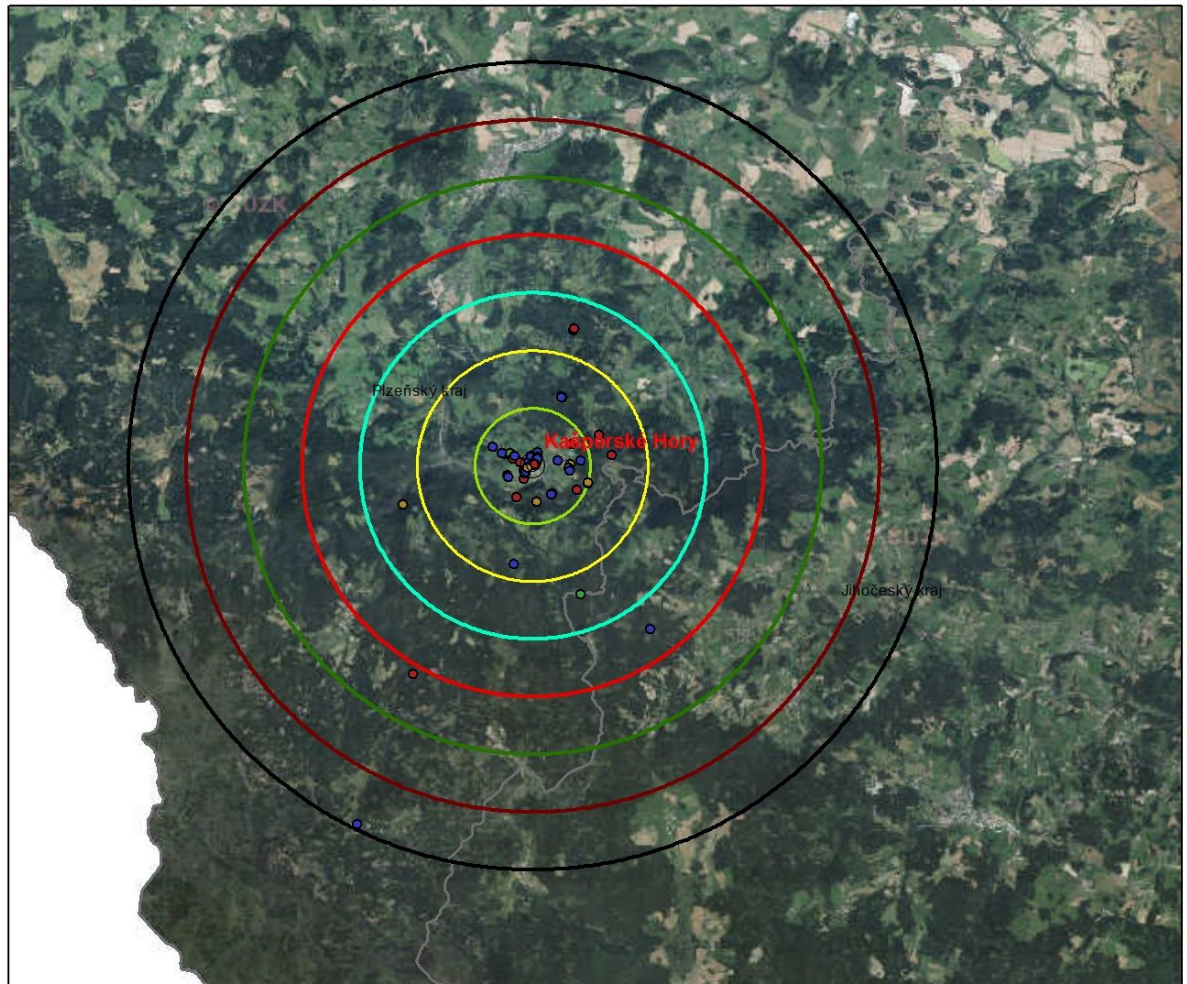
1:200 000



Příloha č. 3. 4. - Oblíbené trasy dle typu

Příloha č. 3.4.

Oblíbené trasy v okolí Kašperských Hor dle jejich typu



Legenda

⊙ Kašperské Hory

● <all other values>

typ_trasy

● do práce/z práce

● poutní

● rekreační, vycházková

● sportovní/tréninková

2 Km

4 Km

6 Km

8 Km

10 Km

12 Km

14 Km

Kraje

Vytvořila: Bc. Pavlína Šimáčková
2015

Vytvořeno v programu ArcGIS 10.2

Zdroj dat: WMS serveru ortofoto ČÚZK

ArcCR500 - kraje_polygony

Souřadnicový systém: S - JTSK Křovák East North



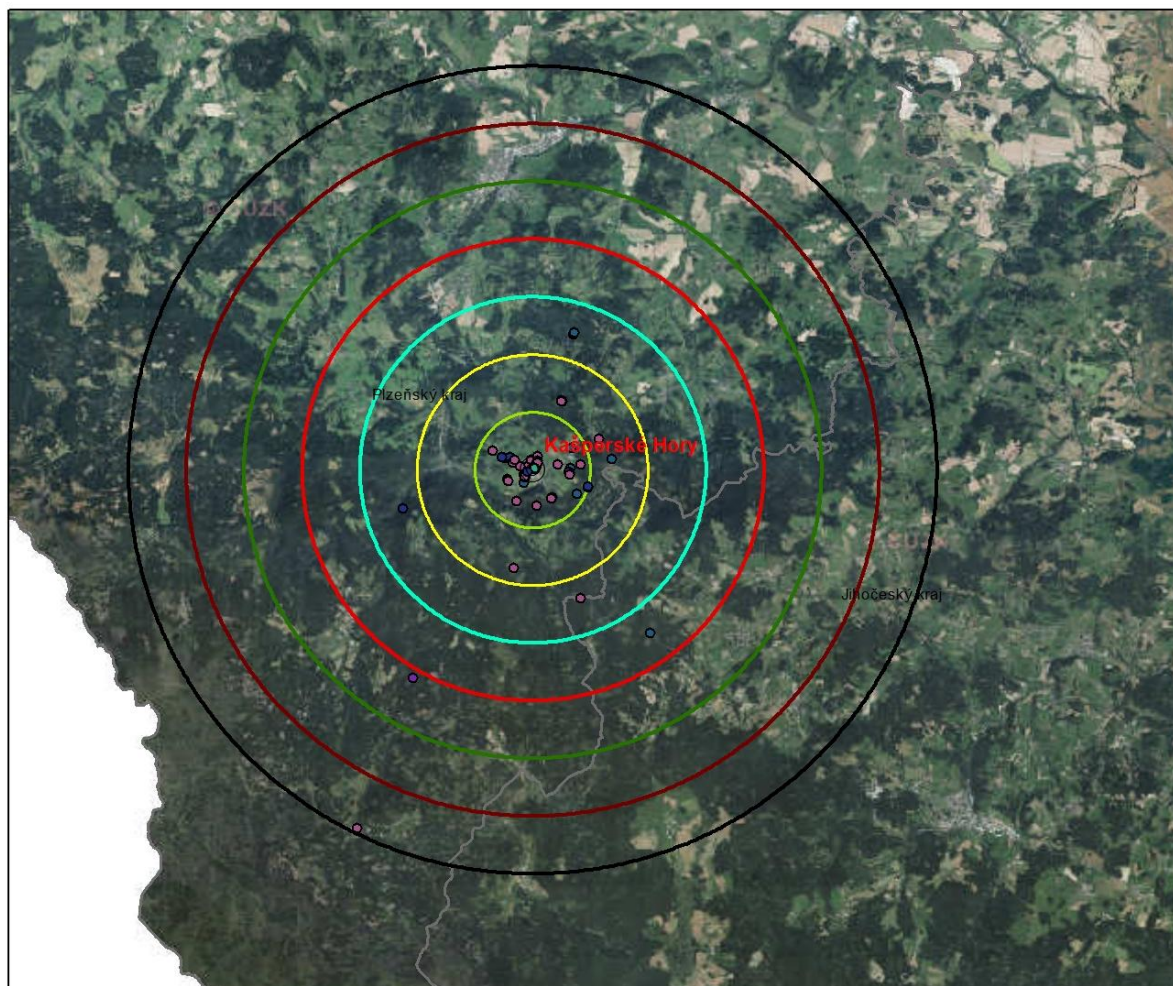
1:200 000



Příloha č. 3. 5. - Způsob pohybu po oblíbených trasách 1

Příloha č. 3.5.

Způsob pohybu po oblíbených trasách v okolí Kašperských Hor



Legenda

⊙ Kašperské Hory

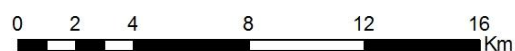
Pohyb po trasě1

- behem
- na bezkach
- na kole
- na motorce
- pesky
- v aute
- 2 Km
- 4 Km
- 6 Km
- 8 Km
- 10 Km
- 12 Km
- 14 Km
- Kraje

Vytvořila: Bc. Pavlína Šimáčková
2015
Vytvořeno v programu ArcGIS 10.2
Zdroj dat: WMS server ortofoto ČÚZK
ArcCR500 - kraje_polygony
Souřadnicový systém: S - JTSK Křovák East North



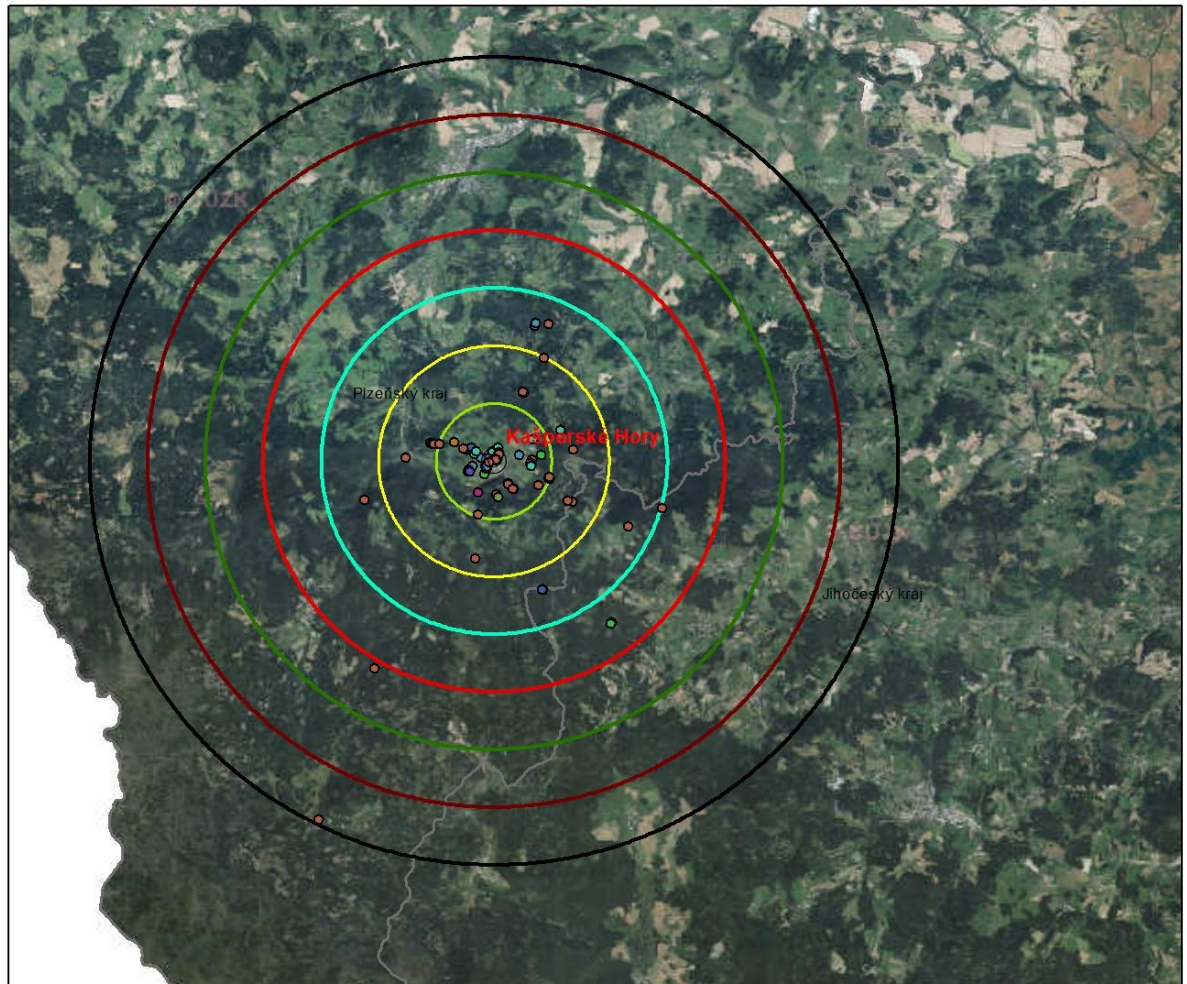
1:200 000



Příloha č. 3. 6. - Způsob pohybu po oblíbených trasách 2

Příloha č. 3.6.

Způsob pohybu po oblíbených trasách v okolí Kašperských Hor



Legenda

- | | |
|-------------------------|----------|
| ⊙ Kašperské Hory | ● v aute |
| ● <all other values> | ■ 2 Km |
| pohyb po trase 2 | ■ 4 Km |
| ● | ■ 6 Km |
| ● autem | ■ 8 Km |
| ● behem | ■ 10 Km |
| ● jinak | ■ 12 Km |
| ● na motorce | ■ 14 Km |
| ● po svých | ■ Kraje |
| ● na bezkach | |
| ● na kole | |
| ● na koni | |
| ● pesky | |
| ● s kočárkem | |

Vytvořila: Bc. Pavlína Šimáčková
2015
Vytvořeno v programu ArcGIS 10.2
Zdroj dat: WMS server ortofoto ČÚZK
ArcCR500 - kraje_polygony
Souřadnicový systém: S - JTSK Křovák East North



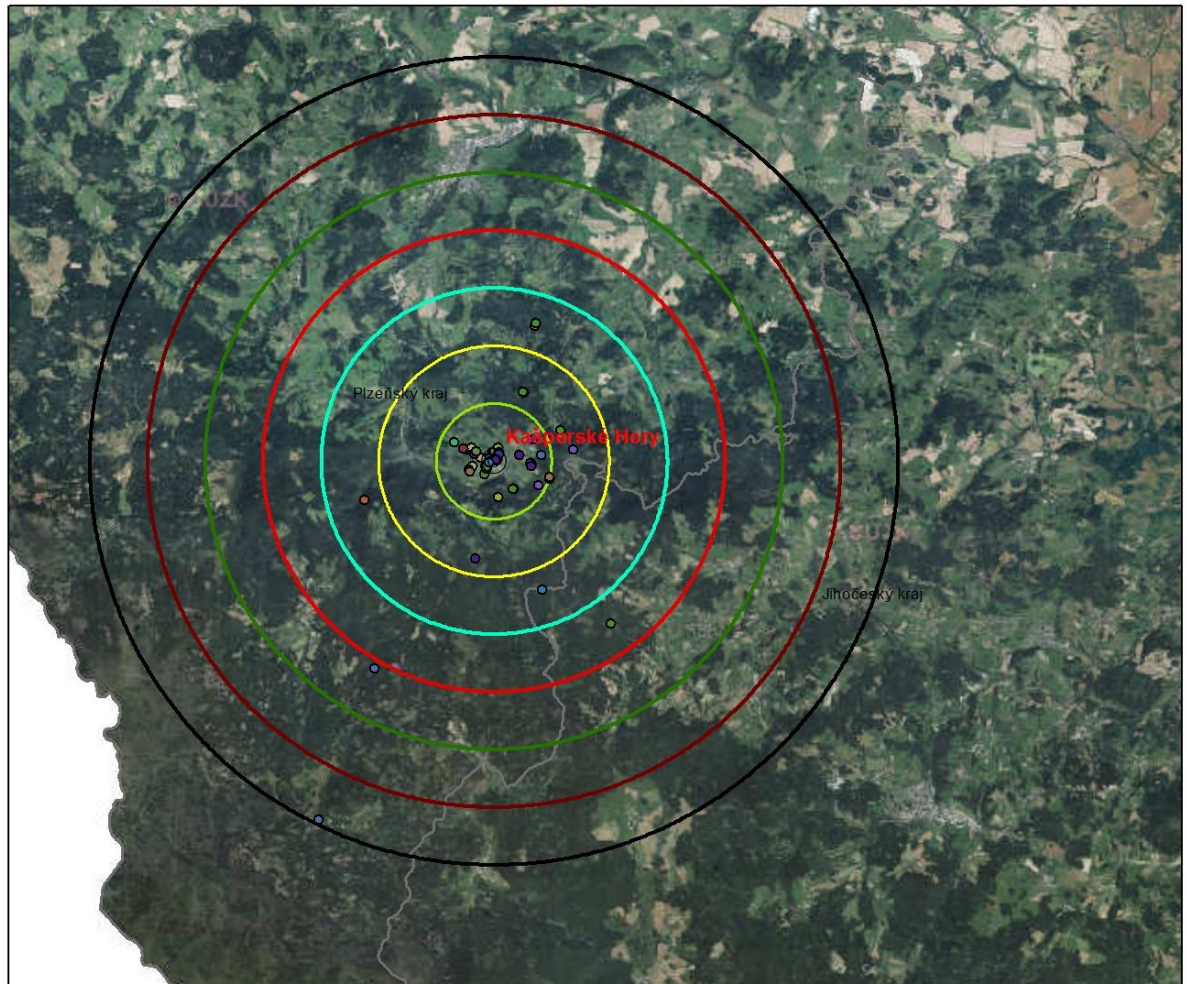
1:200 000



Příloha č. 3. 7. - Pocity vnímané na oblíbených trasách 1

Příloha č. 3.7.

Pocity, které lidé vnímají na oblíbených trasách v okolí Kašperských Hor



Legenda

○ Kašperské Hory

● <all other values>

pocit na trase 1

- baví me zde ta fyzicka aktivita
- otiim se zde byt soucasti skupiny lidi
- otiim se zde sdhovaně
- otiim zde n vaznost na minulost, je to doklad o historii
- inspiruje me
- lbi se mi
- mam zde pocit duchovniho presahu
- mam zde pocit klidu
- mam zde pocit svobody a volnosti
- m m zde pocit domova
- uzivam si zde slunce, vitr, vune
- vyocistim si zde hlavu
- zazivam zde dobrodruzstvi

2 Km

4 Km

6 Km

8 Km

10 Km

12 Km

14 Km

Kraje

Vytvořila: Bc. Pavlína Šimáčková
2015

Vytvořeno v programu ArcGIS 10.2

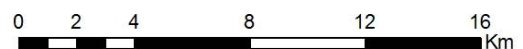
Zdroj dat: WMS server ortofoto ČÚZK

ArcCR500 - kraje_polygony

Souřadnicový systém: S - JTSK Křovák East North



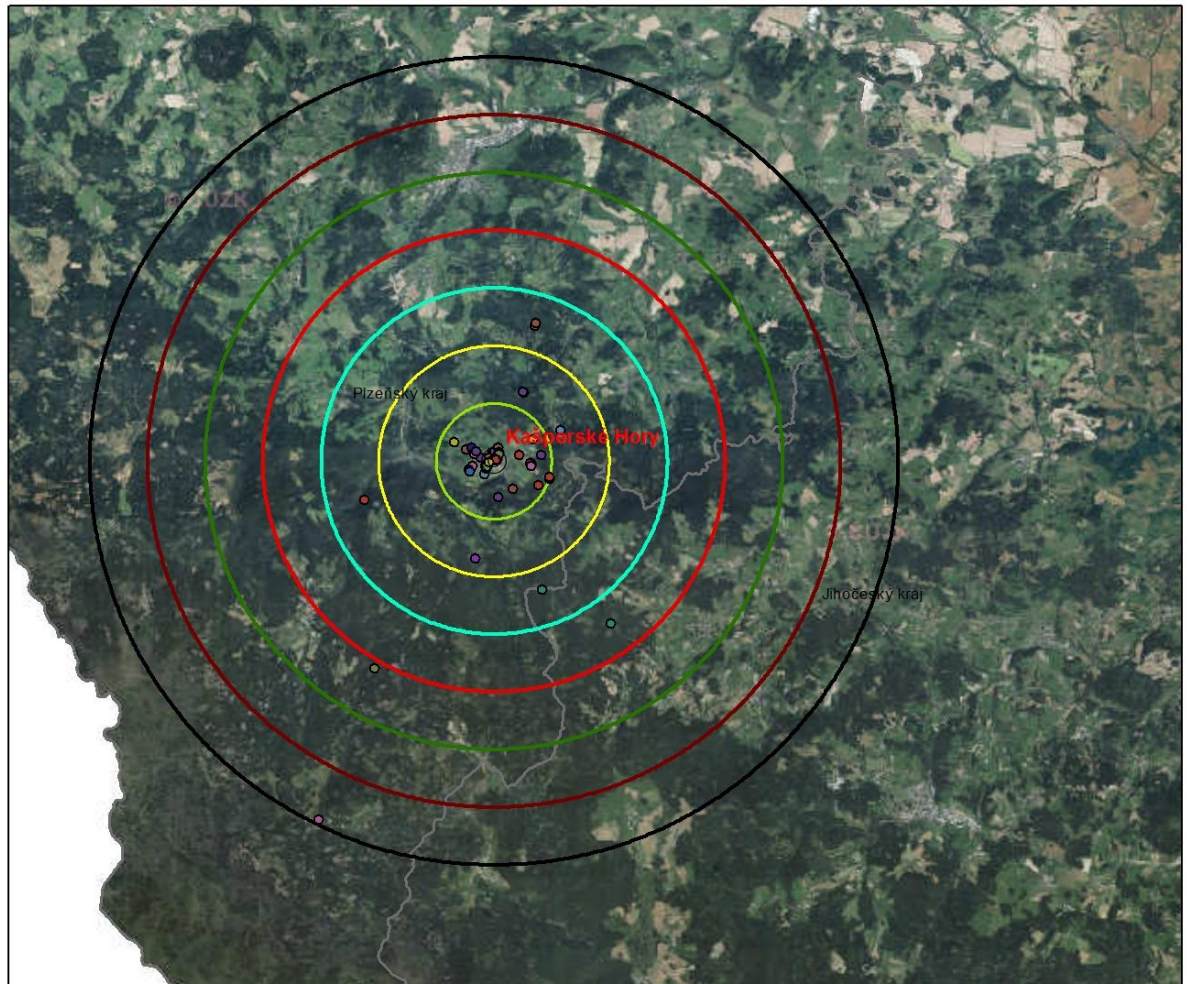
1:200 000



Příloha č. 3. 8. - Pocity vnímané na oblíbených trasách 2

Příloha č. 3.8.

Pocity, které lidé vnímají na oblíbených trasách v okolí Kašperských Hor



Legenda

○ Kašperské Hory

● <all other values>

pocity na trase 2

- baví me zde ta fyzicka aktivita
- otiim se zde byt soucasti skupiny lidi
- otiim se zde sdhovaně
- otiim zde návaznost na minulost, je to doklad o historii
- inspiruje me
- libi se mi
- mam zde pocit duchovniho presahu
- mam zde pocit klidu
- mam zde pocit svobody a volnosti
- m m zde pocit domova
- uzivam si zde slunce, vitr, vune
- vyocistim si zde hlavu
- zazivam zde dobrodruzstvi

2 Km

4 Km

6 Km

8 Km

10 Km

12 Km

14 Km

Kraje

Vytvořila: Bc. Pavlína Šimáčková
2015

Vytvořeno v programu ArcGIS 10.2

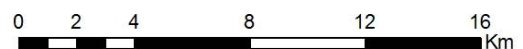
Zdroj dat: WMS server ortofoto ČÚZK

ArcCR500 - kraje_polygony

Souřadnicový systém: S - JTSK Křovák East North



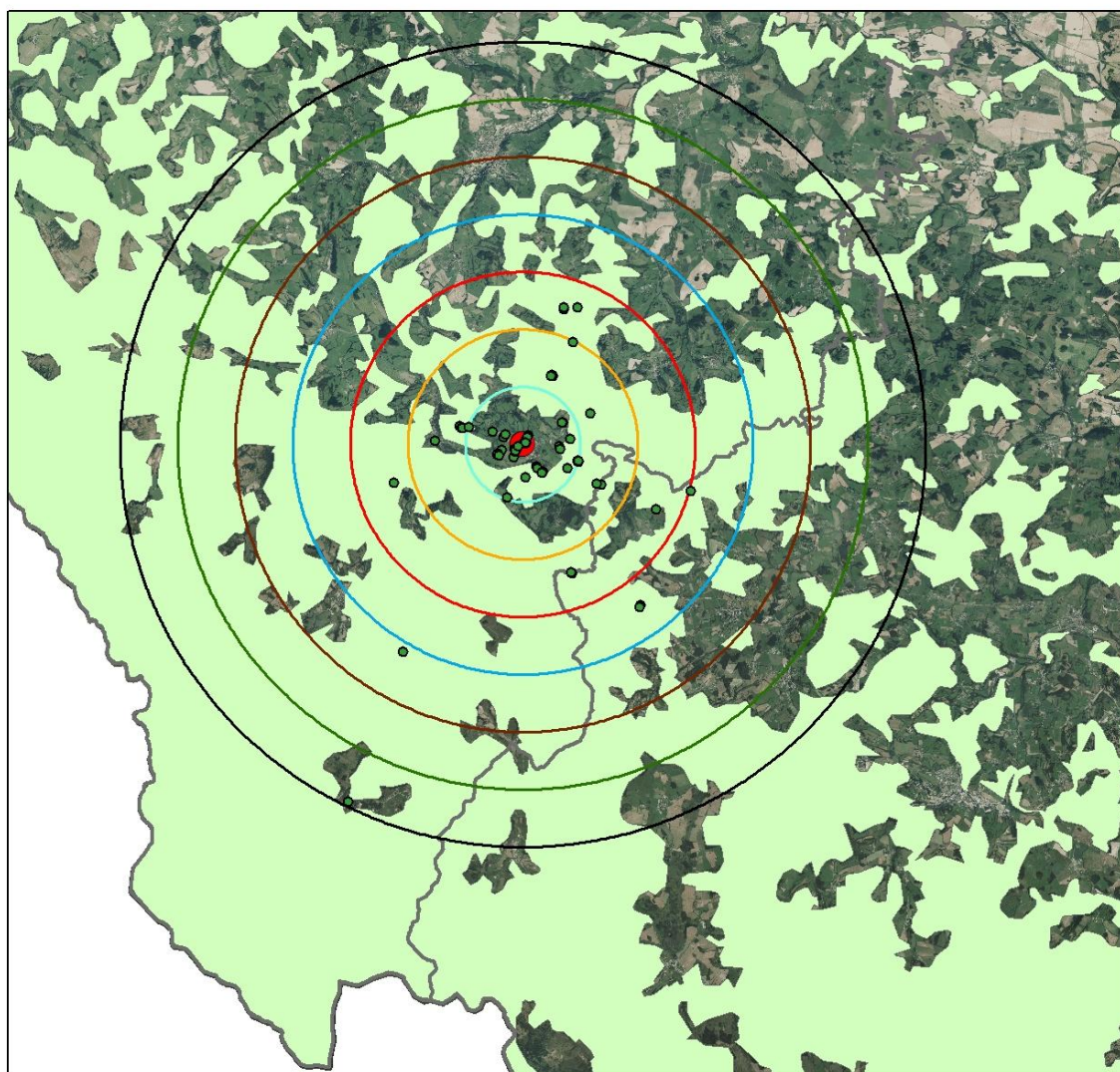
1:200 000



Příloha č. 3. 9. - Pocity vnímané na oblíbených trasách 3

Příloha č. 3.9.

Oblíbená místa v okolí Kašperských Hor v závislosti na lesní porost



Legenda

lokality

● <all other values>

typ

● místo

● trasa

● centrum města

2_km

4_km

6_km

8_km

10_km

12_km

14_km

Kraje - polygony

Lesy

Vytvořila: Bc. Pavlína Šimáčková
2015

Vytvořeno v programu ArcGIS 10.2.

Zdroj dat: WMS server ortofoto ČÚZK

ArcCR500 - kraje_polygony

ArcCR500 - lesy

Souřadnicový systém: S - JTSK Křovák East North



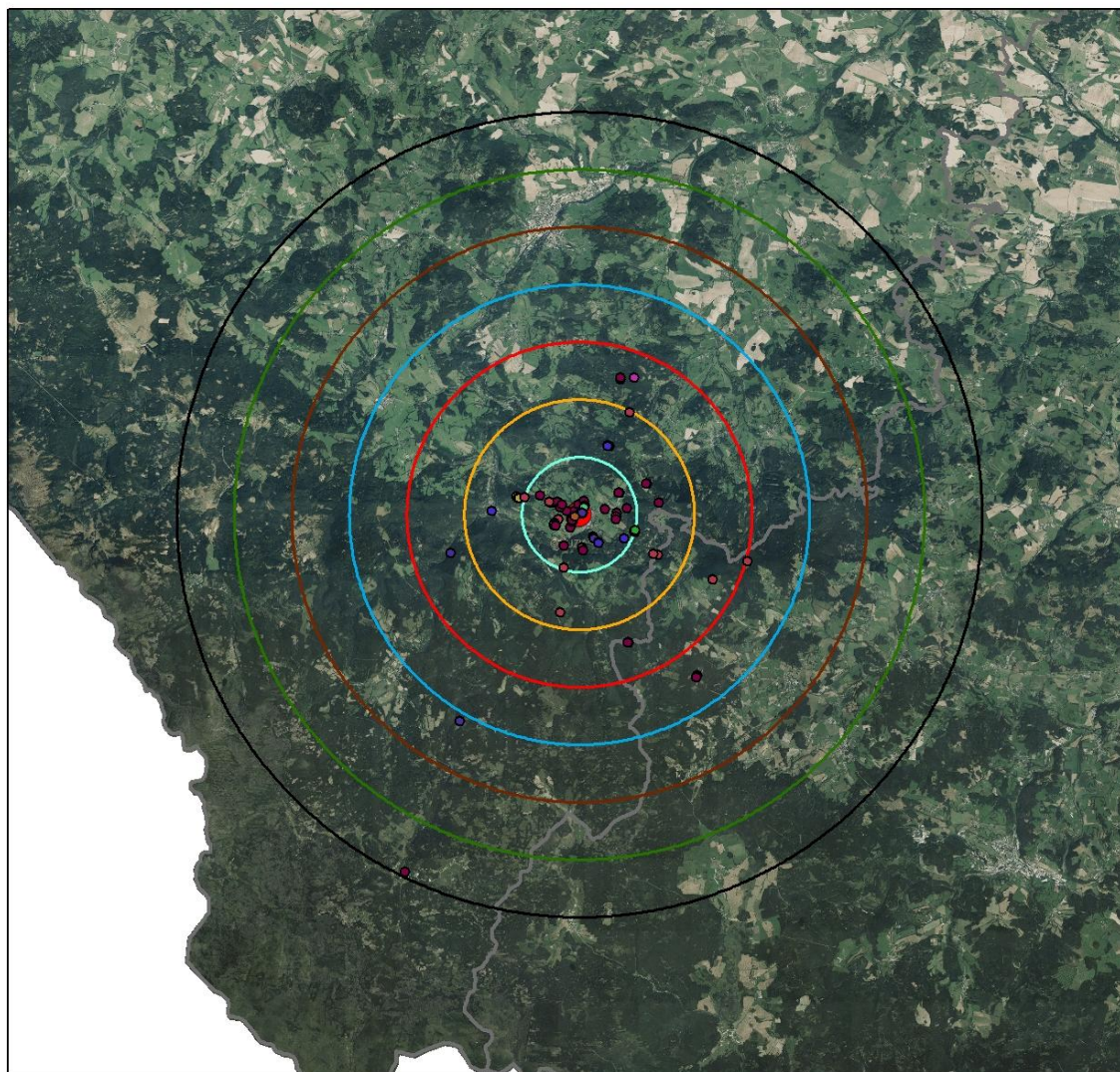
1:200 000

0 2 4 8 12 16 Km

Příloha č. 3. 10. - Pocity vnímané na oblíbených místech 1

Příloha č. 3.10.

Oblíbená místa v okolí Kašperských Hor a pocity, které na nich lidé vnímají



Legenda

lokality

● <all other values>

pocity

- cítím zde návaznost na minulost
- mám zde pocit domova
- líbí se mi
- baví mě zde ta fyzická aktivita
- užívám si slunce vítr vůně
- mám zde pocit klidu
- pocit svobody a volnosti
- vyčistím si tu hlavu
- inspiruje mě
- cítím se zde být součástí skupiny lidí

● zažívám zde dobrodružství

● centrum města

2_km

4_km

6_km

8_km

10_km

12_km

14_km

Kraje - polygony

Ortofoto

Vytvořila: Bc. Pavlína Šimáčková
2015

Vytvořeno v programu ArcGIS 10.2.

Zdroj dat: WMS server ortofoto ČÚZK

ArcCR500 - kraje_polygony

ArcCR500 - lesy

Souřadnicový systém: S - JTSK Křovák East North

1:200 000

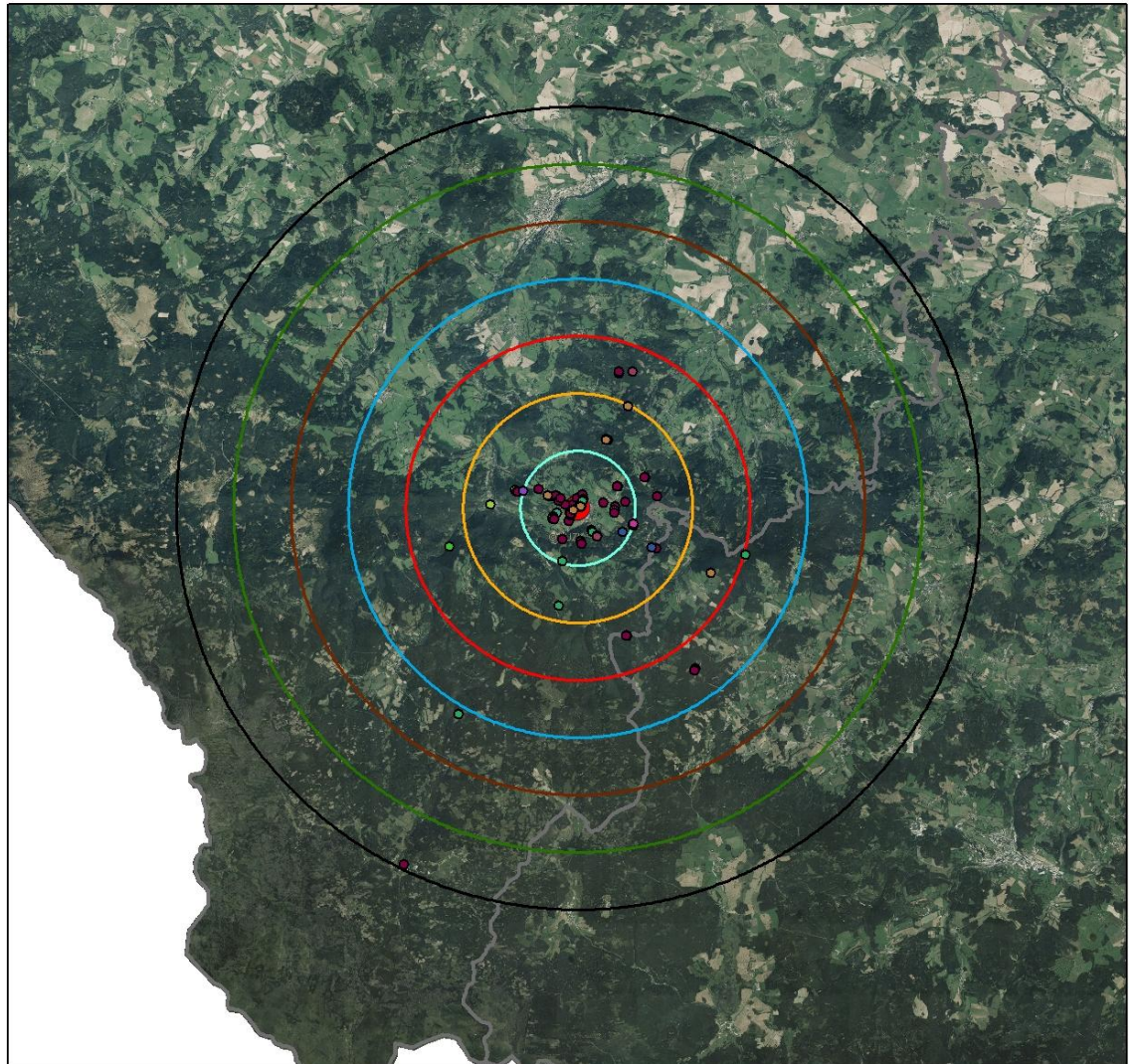
0 2 4 8 12 16 Km



Příloha č. 3. 11. - Pocity vnímané na oblíbených místech 2

Příloha č. 3.12.

Oblíbená místa v okolí Kašperských Hor a pocity, které na nich lidé vnímají



Legenda

lokality

● <all other values>

pocity2

-
- cítím návaznost na minulost
- pocit domova
- líbí se mi
- baví mně fyzická aktivita
- užívám si slunce vítr a vůně
- pocit klidu
- pocit svobody
- vyčistím si hlavu
- inspiruje mě
- pocit duchovního přesahu

- zažívám dobrodružství
- cítím se být součástí skupiny lidí
- centrum města
- 2_km
- 4_km
- 6_km
- 8_km
- 10_km
- 12_km
- 14_km
- kraje - polygony
- Ortofoto

Vytvořila: Bc. Pavlína Šimáčková

2015

Vytvořeno v programu ArcGIS 10.2.

Zdroj dat: WMS server ortofoto ČÚZK

ArcCR500 - kraje_polygony

ArcCR500 - lesy

Souřadnicový systém: S - JTSK Křovák East North

1:200 000

0 2 4 8 12 16 Km

