

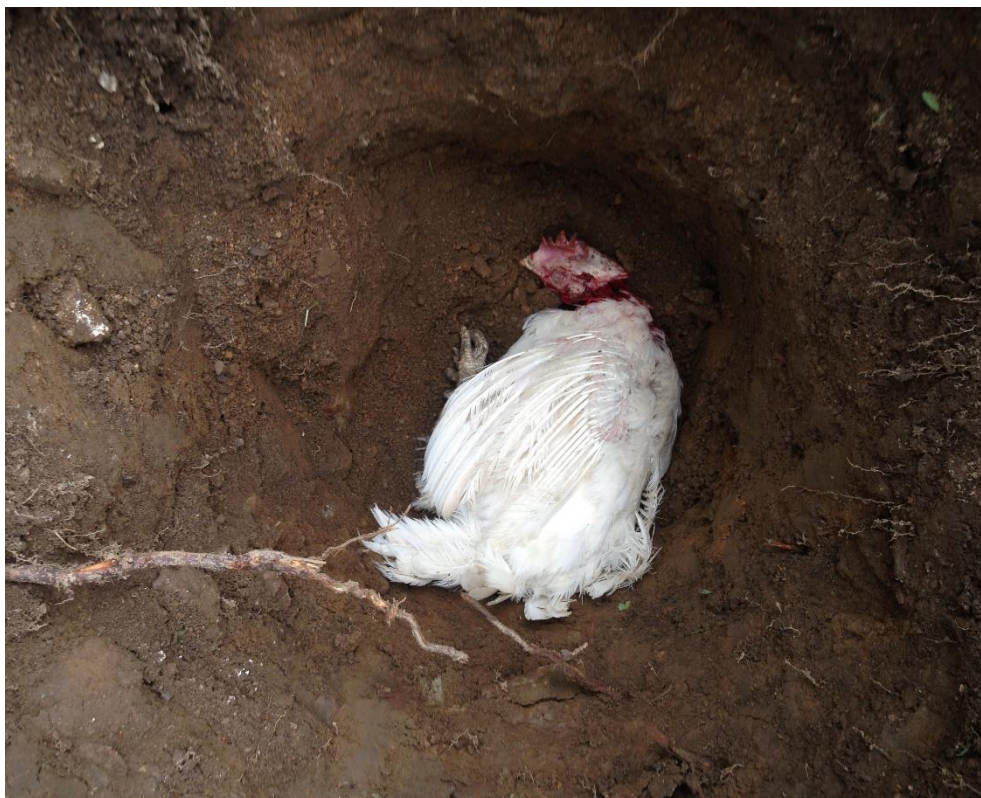
9. Přílohy



Obrázek č. 1 – Letecký pohled na okolí experimentu (Zdroj: Google Earth)



Obrázek č. 2 – Sektor připravených hrobu s hloubkami 10 cm, 30 cm, 50 cm (Foto: Píkal, 2015).



Obrázek č. 3 – Zakopání, kadáver uložený v mělkém hrobě (Foto: Píkal, 2015).



Obrázek č. 4 – I. vykopání, kadáver z 30 cm mělkého hrobu (Foto: Píkal, 2015).



Obrázek č. 5 – II. vykopání, kadáver z 30 cm mělkého hrobu (Foto: Pikal, 2015).



Obrázek č. 6 – III. vykopání, kadáver z 30 cm mělkého hrobu (Foto: Pikal, 2015).



Obrázek č. 7 – IV. vykopání, kadáver z 30 cm mělkého hrobu (Foto: Pikal, 2015).

Seznam tabulek:

Tabulka č. 1 – Obecné informace o místě experimentu, Geoportál VÚMOP

Tabulka č. 2 – Půdní složení v místě experimentu, Geoportál VÚMOP

Tabulka č. 3 - Průměrné denní teploty ČHMÚ

Tabulka č. 4 – Zajištěná vývojová stadia čeledí v zemině

Tabulka č. 5 – Zajištěná vývojová stadia čeledí na kadáveru

Tabulka č. 6 – Průměrné denní hodnoty v obci Kundratice, zdroj ČHMÚ

Denní data ze stanice Kašperské Hory (C1KHOR01)

pro lokalitu: Kundratice, okres Klatovy

		stanice	C1KHOR01	C1KHOR01	C1KHOR01
		prvek	H	SRA	T
		termín	AVG	07:00	AVG
rok	měsíc	den	Denní prům. vlhkost %	Denní úhrn srážek mm	Denní prům. teplota °C
2015					
2015	05	Val09	78	0,3	12,2
2015	05	Val10	58	0,0	11,0
2015	05	Val11	55	0,0	13,1
2015	05	Val12	42	4,3	19,4
2015	05	Val13	66	0,2	14,2
2015	05	Val14	64	0,0	12,6
2015	05	Val15	75	0,0	10,3
2015	05	Val16	55	0,4	14,3
2015	05	Val17	72	0,4	10,6
2015	05	Val18	57	0,0	14,5
2015	05	Val19	77	11,8	12,4
2015	05	Val20	98	19,7	6,0
2015	05	Val21	98	3,0	7,4
2015	05	Val22	73	0,0	10,0
2015	05	Val23	75	2,0	10,3
2015	05	Val24	86	0,0	11,0
2015	05	Val25	82	2,5	12,0
2015	05	Val26	93	3,6	8,2
2015	05	Val27	77	0,0	7,0
2015	05	Val28	61	0,0	11,4
2015	05	Val29	60	1,1	14,5
2015	05	Val30	76	3,3	10,5
2015	05	Val31	59	0,0	15,0
2015	06	Val01	58	0,0	17,7
2015	06	Val02	60	0,0	19,4
2015	06	Val03	50	0,0	20,6
2015	06	Val04	55	0,0	17,9
2015	06	Val05	55	0,0	19,1
2015	06	Val06	51	0,1	22,6
2015	06	Val07	80	0,0	18,9
2015	06	Val08	87	26,3	14,1
2015	06	Val09	100	6,5	9,8
2015	06	Val10	98	0,1	12,0
2015	06	Val11	81	0,0	16,2
2015	06	Val12	73	0,0	20,5
2015	06	Val13	62	0,0	21,1
2015	06	Val14	79	54,2	18,3
2015	06	Val15	91	0,0	13,3
2015	06	Val16	72	0,0	12,9

2015	06	Val17	60	0,0	11,7
2015	06	Val18	77	4,1	13,4
2015	06	Val19	83	2,2	10,0
2015	06	Val20	83	1,7	9,6
2015	06	Val21	83	0,4	10,4
2015	06	Val22	85	7,1	11,7
2015	06	Val23	72	0,4	9,9
2015	06	Val24	75	0,0	11,1
2015	06	Val25	65	0,0	14,5
2015	06	Val26	59	0,0	17,8
2015	06	Val27	83	6,3	15,5
2015	06	Val28	75	0,1	14,6
2015	06	Val29	66	0,1	17,6
2015	06	Val30	67	0,0	18,8
2015	07	Val01	60	0,0	21,3
2015	07	Val02	58	0,0	21,6
2015	07	Val03	58	0,0	23,5
2015	07	Val04	51	0,0	25,1
2015	07	Val05	58	0,0	25,2
2015	07	Val06	56	0,0	23,1
2015	07	Val07	51	8,0	26,5
2015	07	Val08	65	1,4	16,3
2015	07	Val09	70	0,0	12,4
2015	07	Val10	55	0,0	13,8
2015	07	Val11	49	0,0	18,0
2015	07	Val12	45	0,4	22,0
2015	07	Val13	75	1,5	15,0
2015	07	Val14	85	1,7	16,8
2015	07	Val15	71	0,0	17,9
2015	07	Val16	55	0,0	22,4
2015	07	Val17	49	0,0	24,6
2015	07	Val18	47	0,0	24,5
2015	07	Val19	60	0,0	22,2
2015	07	Val20	65	0,1	20,9
2015	07	Val21	55	0,0	24,5
2015	07	Val22	45	0,0	26,6
2015	07	Val23	78	0,2	19,7
2015	07	Val24	71	7,0	22,3
2015	07	Val25	64	0,0	17,8
2015	07	Val26	49	0,6	14,8
2015	07	Val27	77	3,4	15,6
2015	07	Val28	60	1,3	16,5
2015	07	Val29	75	0,2	12,7
2015	07	Val30	61	0,0	13,0
2015	07	Val31	51	0,0	15,0
2015	08	Val01	58	0,8	17,4
2015	08	Val02	76	0,0	17,2

2015	08	Val03	68	0,0	19,1
2015	08	Val04	54	0,0	23,0
2015	08	Val05	60	0,0	22,1
2015	08	Val06	44	0,0	24,0
2015	08	Val07	40	0,0	26,3
2015	08	Val08	47	0,0	25,5
2015	08	Val09	59	0,0	24,4
2015	08	Val10	47	0,0	23,9
2015	08	Val11	44	0,0	23,4
2015	08	Val12	42	0,0	25,4
2015	08	Val13	47	0,0	25,7
2015	08	Val14	43	3,7	24,8
2015	08	Val15	64	4,2	20,5
2015	08	Val16	95	17,3	16,3
2015	08	Val17	96	9,1	14,2
2015	08	Val18	71	0,0	14,2
2015	08	Val19	94	2,2	13,3
2015	08	Val20	86	0,0	13,4
2015	08	Val21	64	0,0	13,8
2015	08	Val22	56	0,0	15,0
2015	08	Val23	69	0,2	16,2
2015	08	Val24	67	0,2	21,1
2015	08	Val25	63	0,1	14,3
2015	08	Val26	46	0,0	18,1
2015	08	Val27	40	0,0	21,9
2015	08	Val28	60	0,0	22,1
2015	08	Val29	60	0,0	23,5
2015	08	Val30	64	0,0	23,8
2015	08	Val31	53	0,0	24,2
2015	09	Val01	48	6,0	22,3
2015	09	Val02	89	1,6	13,1
2015	09	Val03	87	5,8	13,3
2015	09	Val04	79	0,1	12,2
2015	09	Val05	69	1,6	11,3
2015	09	Val06	73	0,0	8,7
2015	09	Val07	81	0,2	9,1
2015	09	Val08	73	0,0	8,9
2015	09	Val09	85	1,6	7,2

Tabulka č. 6 – Průměrné denní hodnoty v obci Kundratice, zdroj ČHMÚ