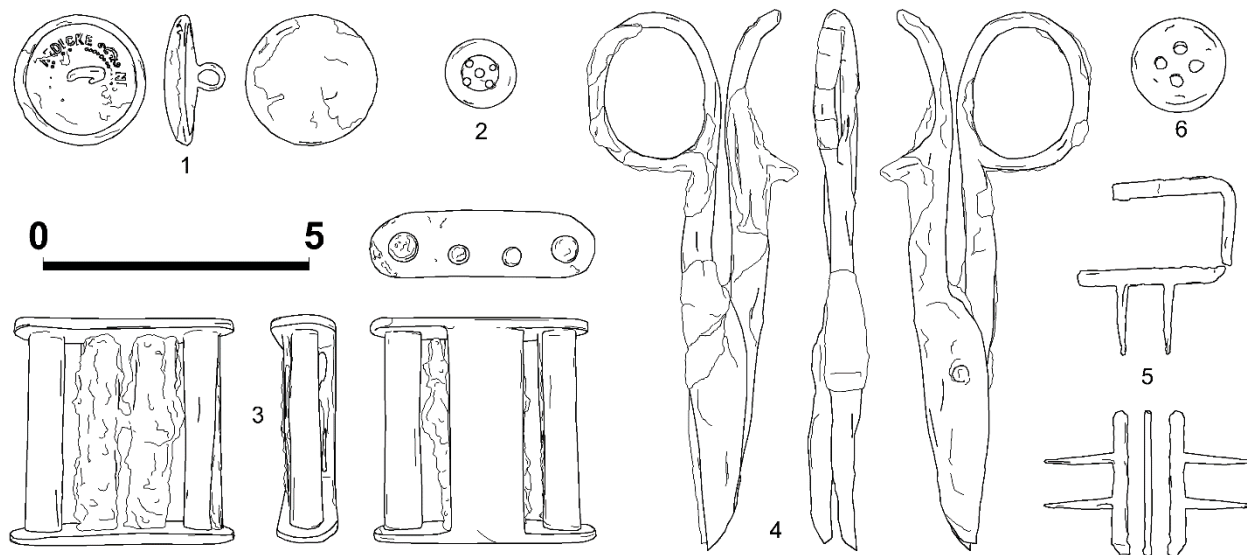


## 7.2. Přílohy

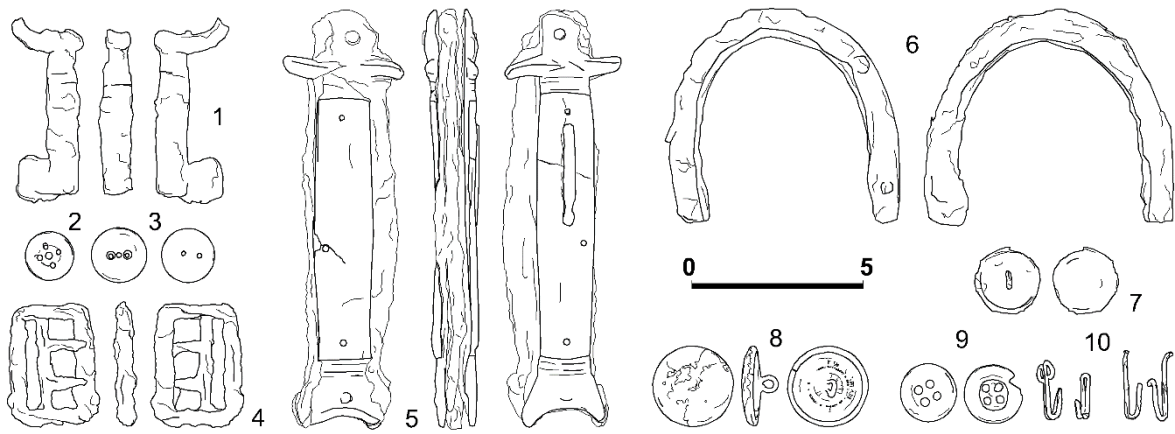


**Obr. 1:** Znak rakouského dvouhlavého orla.

**Obr. 2:** Části uniformy pruského nadporučíka exhumovaného v obci Lípa z průběhu konzervace v červnu 2016, Muzeum východních Čech v Hradci Králové.



**Tab. 1:** Předměty nalezené v průběhu exhumace hrobu v obci Lípa s označením „komora č. 1“



**Tab. 2:** Předměty nalezené v průběhu exhumace hrobu v obci Lípa s označením „komora č. 2“



1.



2.

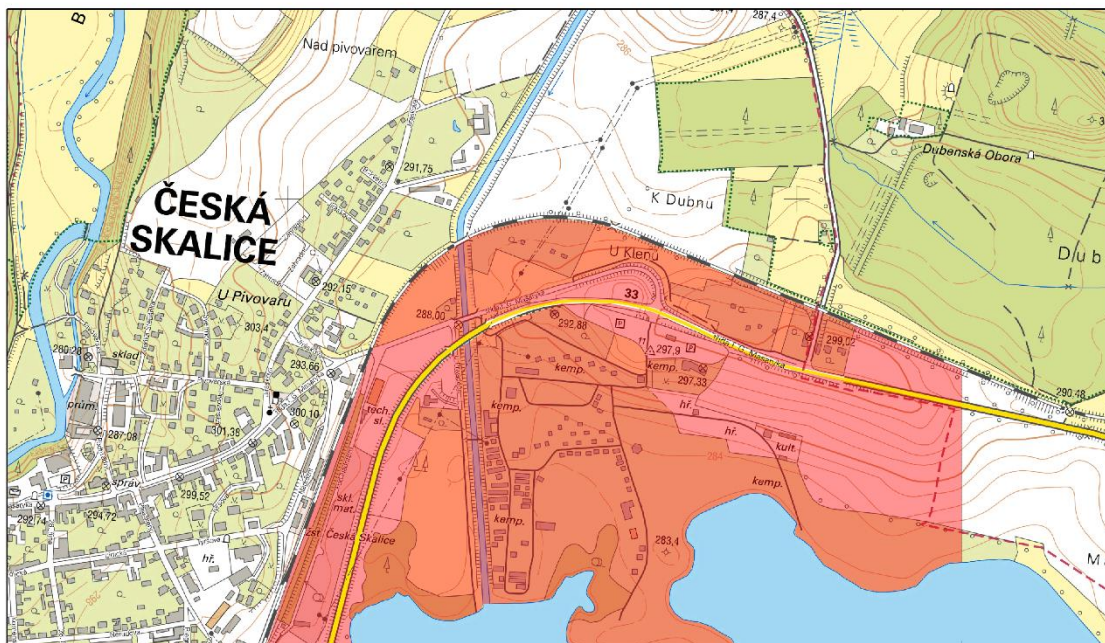


3.



4.

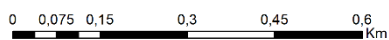
**Tab. 3:** Osobní předměty z hrobů v obci Lípa.



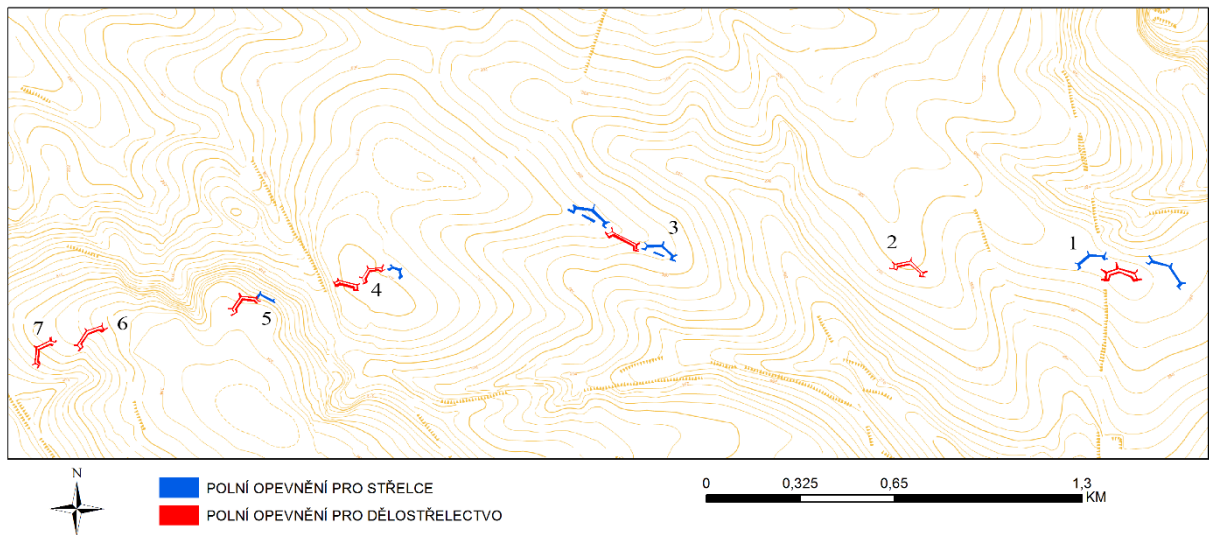
Obr. 3: Prostor zájmové části bojiště u České Skalice.



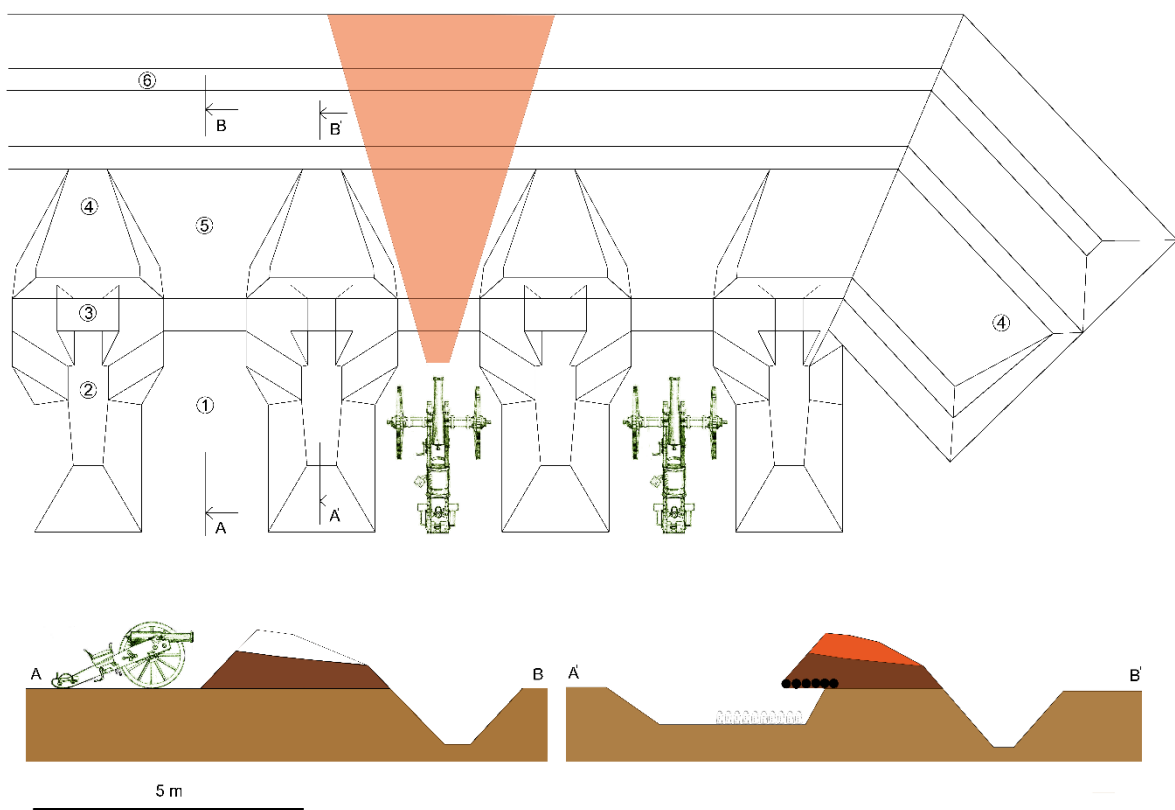
- RAKOUSKÉ JEDNOTKY
- PRUSKÉ JEDNOTKY
- VÁLEČNÉ HROBY
- S: SETNINA č. 2, 3, 5, 6, 7, 8, 9, 12
- GR7: pruský Králův granátnický pěší pluk č. 7



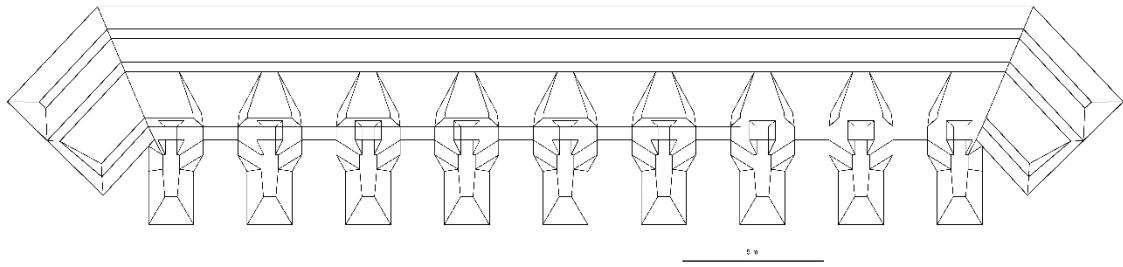
Obr. 4: Pohyb pruských granátníků v prostorech nalezených hrobů u České Skalice, podle: Freyhold 1898, 83, upraveno.



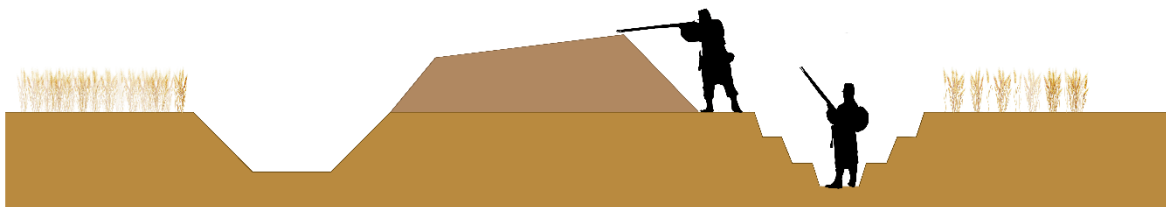
**Obr. 5:** Obranná linie rakouských polních opevnění pro dělostřelectvo a pěší střelce na bojišti u Hradce Králové, podle: *Österreichs Kämpfe im Jahre 1866*, 3. svazek, upraveno.



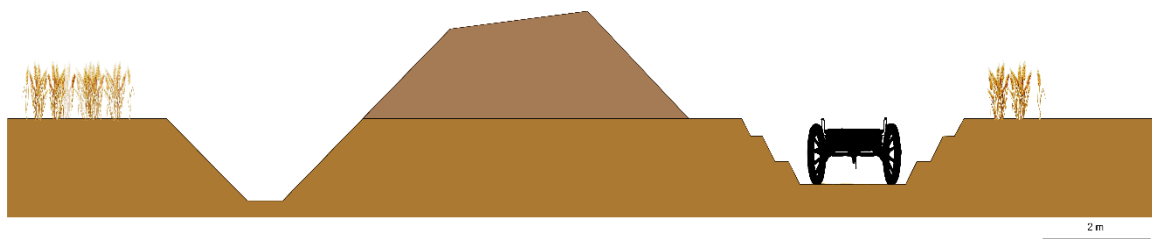
**Obr. 6:** Předpisová podoba uspořádání polního opevnění pro rakouské dělostřelectvo. Půdorys, řez palebného postavení pro děla, řez sklípkem pro střelivo, podle: *Tschiedel 2006*, 83, upraveno.



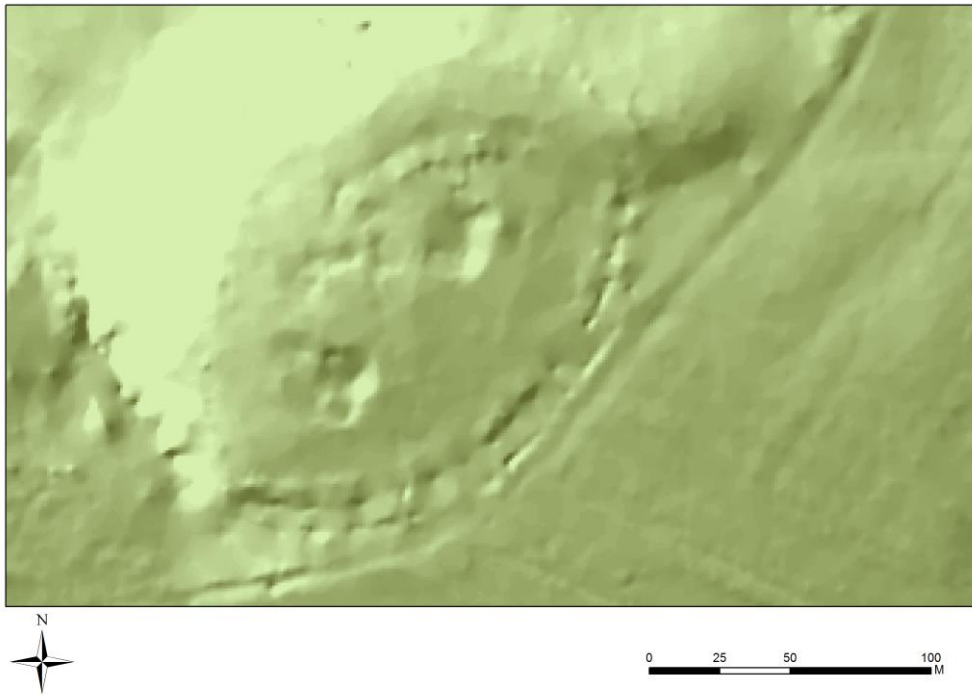
**Obr. 7:** Podoba rakouského polního opevnění pro dělostřeleckou baterii ve tvaru barkanu



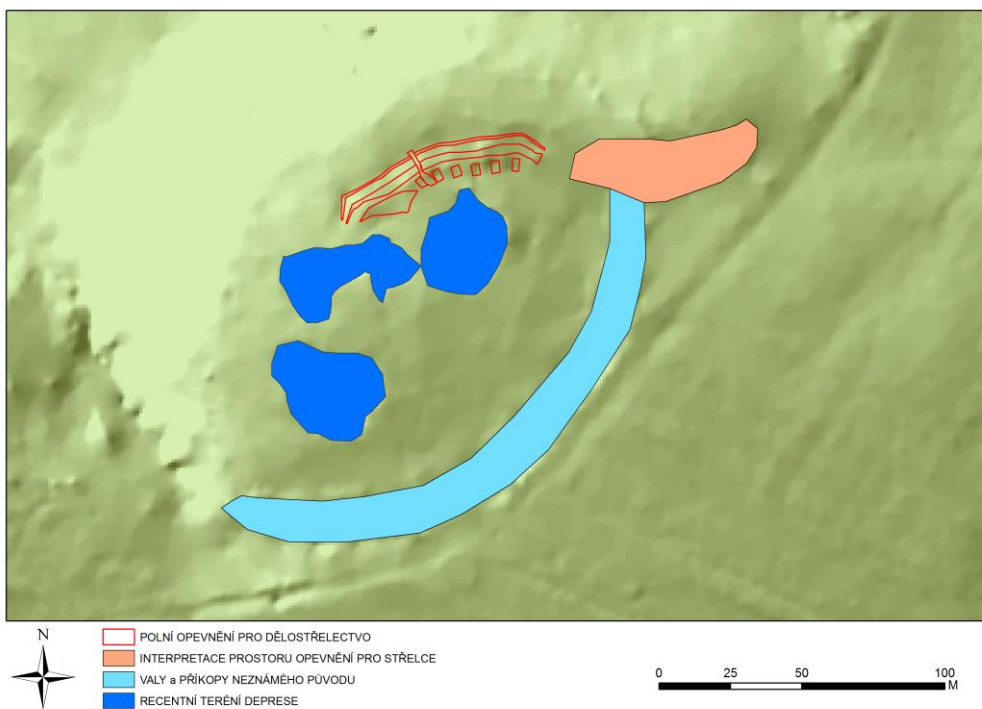
**Obr. 8:** Řez rakouským polním opevněním pro pěší střelce, podle: *Tschiedel 2006, 85*, upraveno.



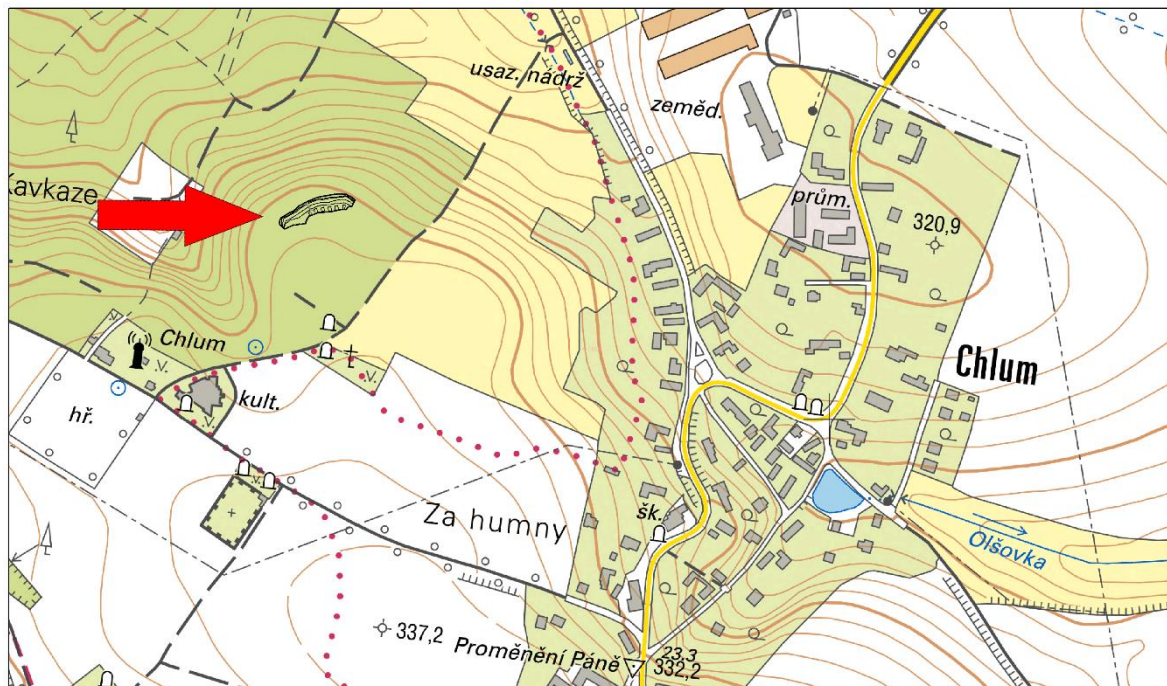
**Obr. 9:** Řez rakouským krytým postavením pro vozatajstvo, podle: *Tschiedel 2006, 85*, upraveno.



**Obr. 10:** Podoba návrší nedaleko Chlumu s reliktem polního opevnění č. 5 ve výřezu snímku datového listu DMR 5G.



**Obr. 11:** Interpretace původu terénních depresí a relikťů v okolí polního opevnění č. 5.



**Obr. 12:** Zanesená poloha reliktu polního opevnění č. 5 na základě geodetického zaměření do současné podkladové mapy s měřítkem 1: 10 000.

**Obr. 13:** Snímek prostoru návrší nedaleko Chlumu.





**Obr. 14:** Z průběhu geodetického zaměření reliktu polního opevnění č. 5.

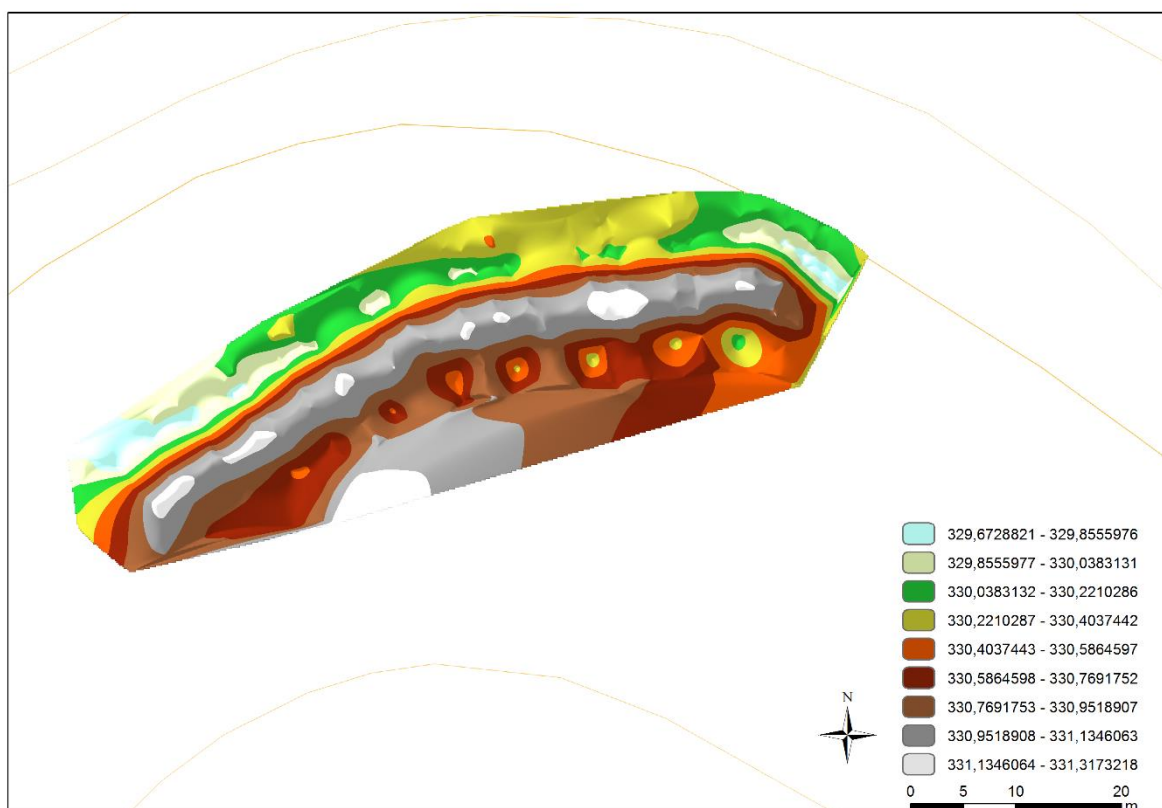


**Obr. 15:** Západní část reliktu polního opevnění č. 5 s viditelným pozůstatkem příkopu.

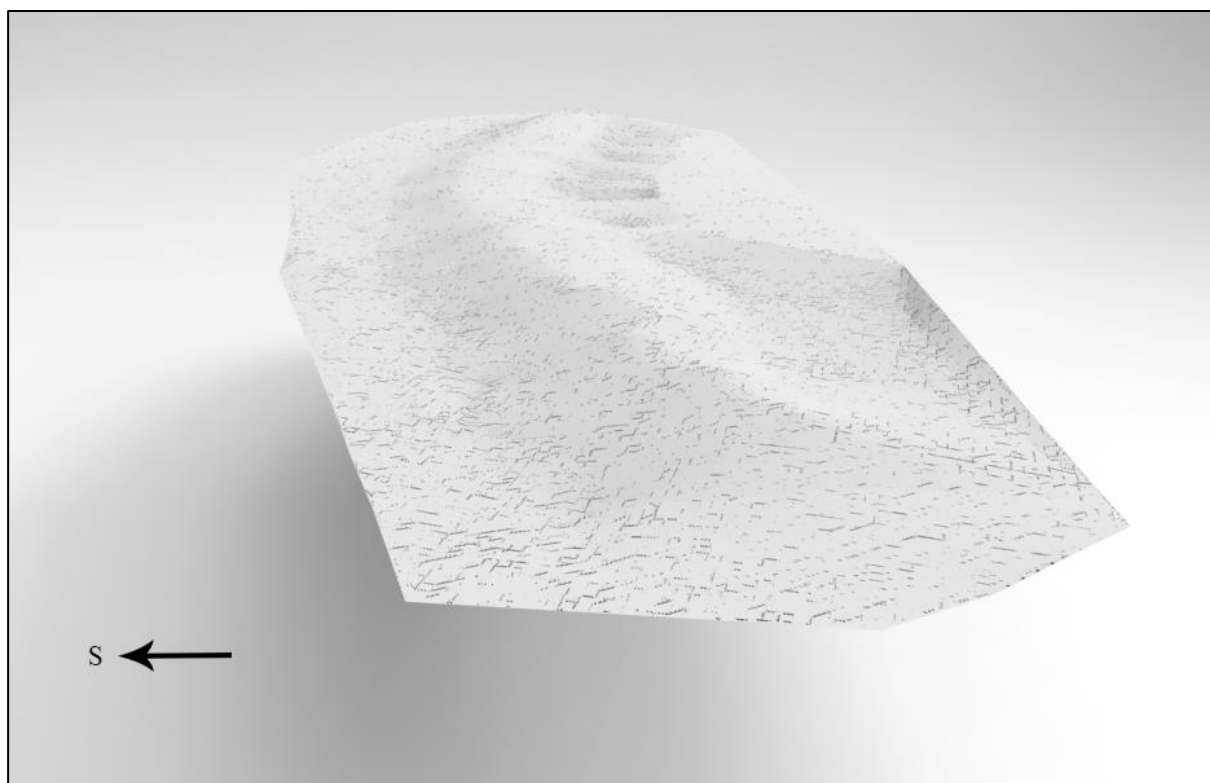




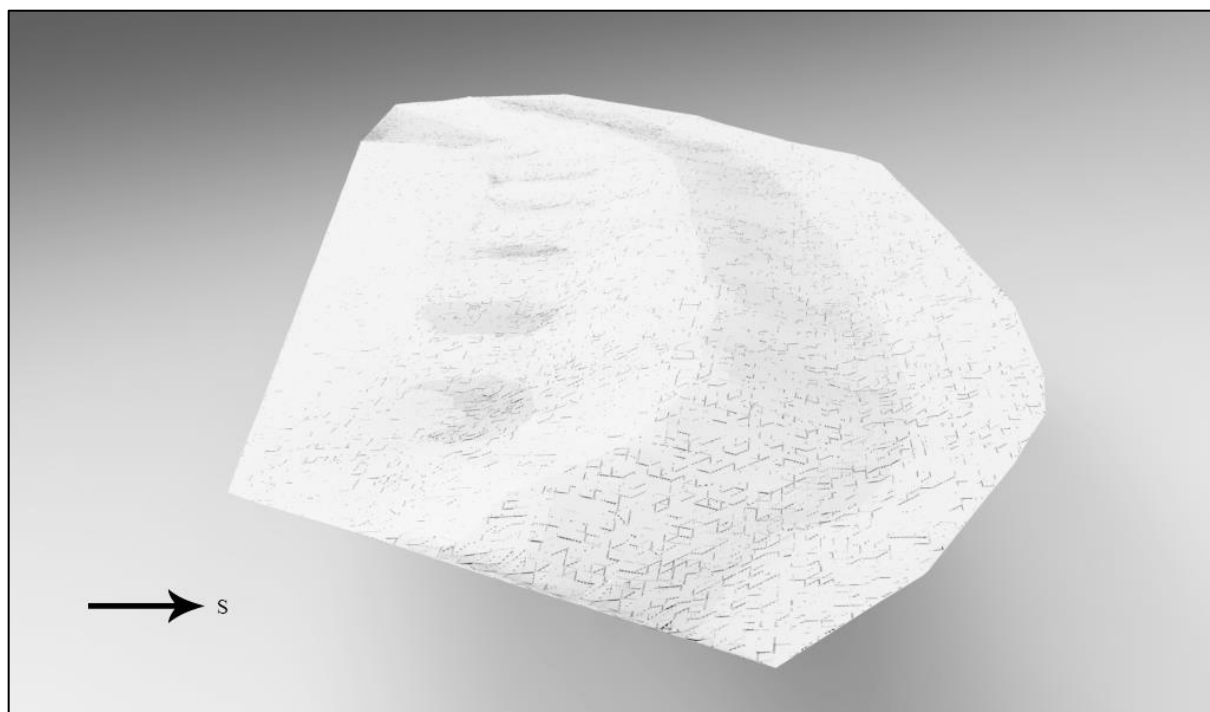
**Obr. 16:** Podoba reliktu polního opevnění č. 5 a jeho částí dle geodetického zaměření.



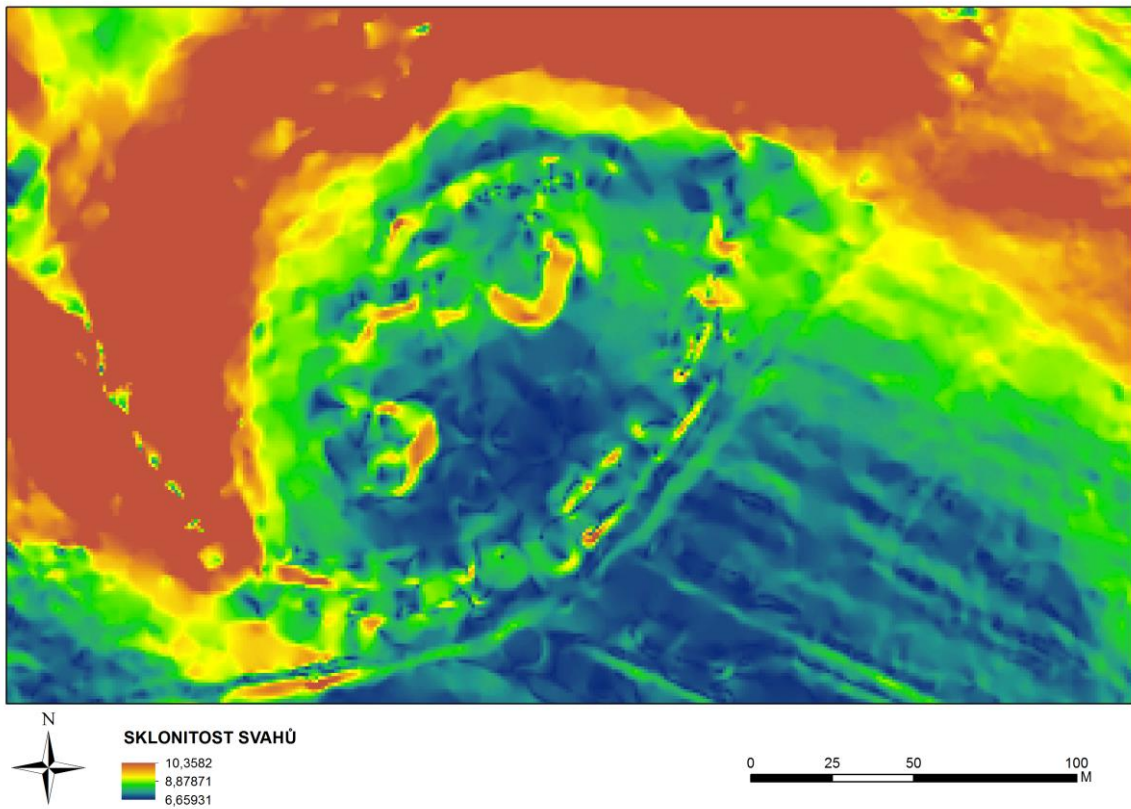
**Obr. 17:** Výsledek interpolace naměřených výškových hodnot z polního opevnění č. 5.



**Obr. 18:** Výsledná 3D modelace povrchu západní části reliktu polního opevnění č. 5.



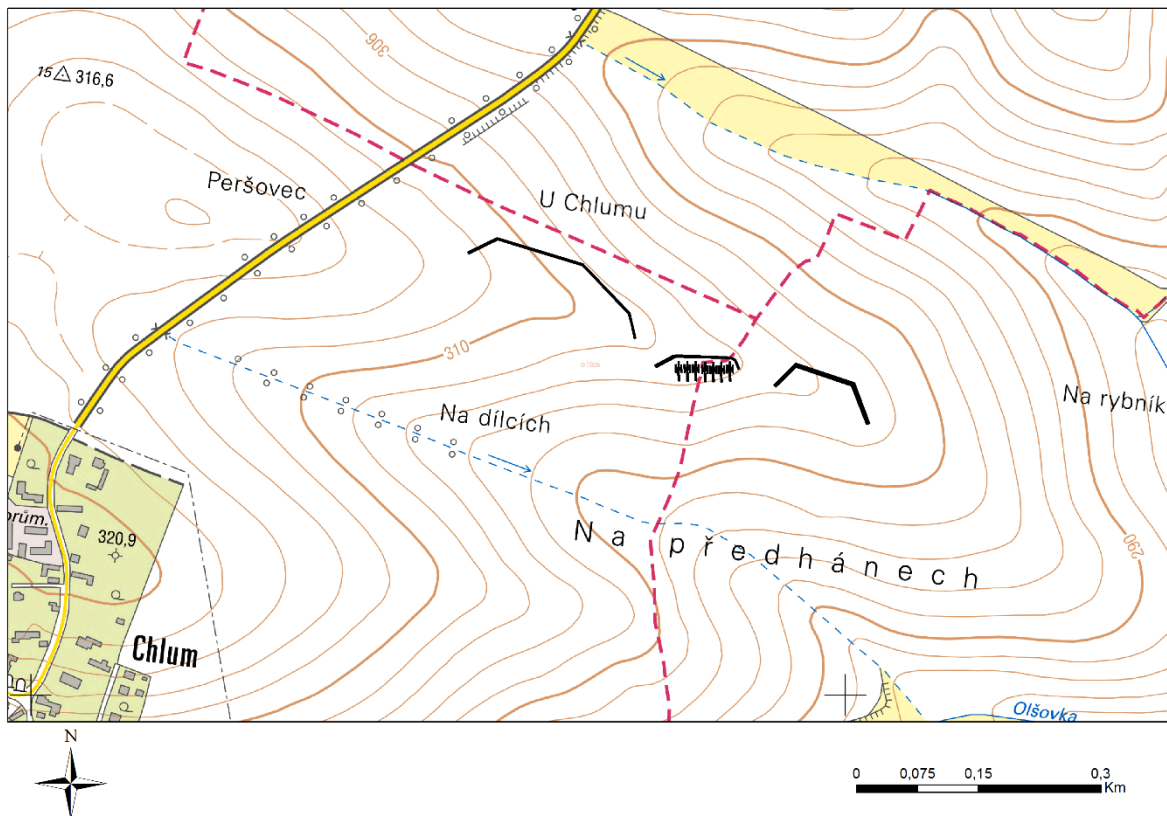
**Obr. 19:** Výsledná 3D modelace povrchu východní části reliktu polního opevnění č. 5.



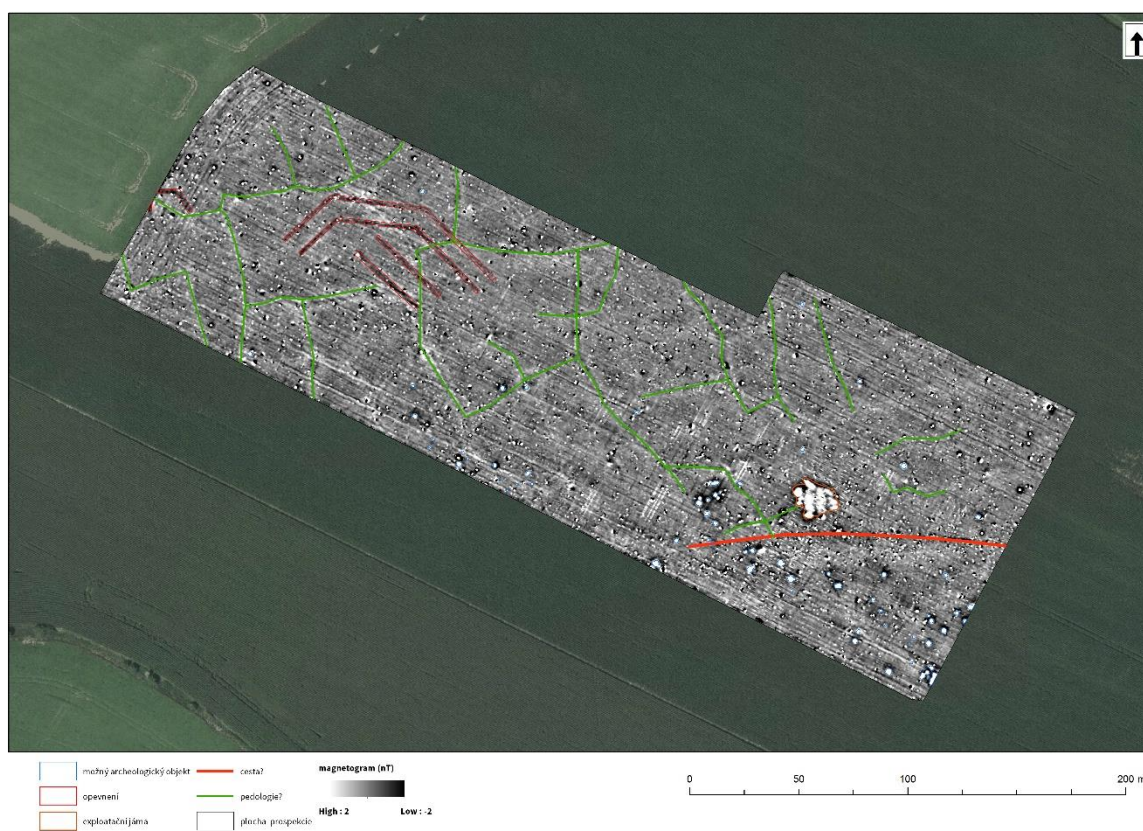
**Obr. 20:** Sklonitost svahů návrší nedaleko Chlumu ve výřezu snímku datového listu DMR 5G.



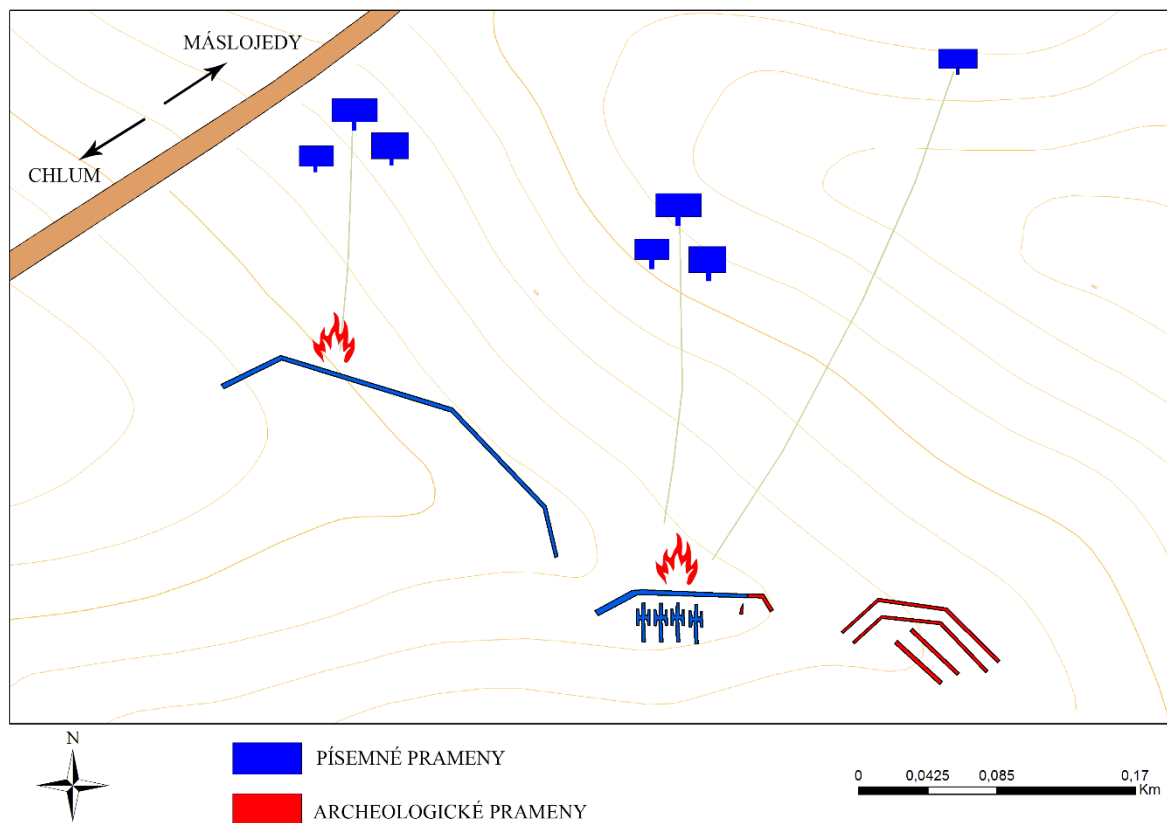
**Obr. 21:** Z průběhu geofyzikálního měření prostorů hledaného polního opevnění č. 3.



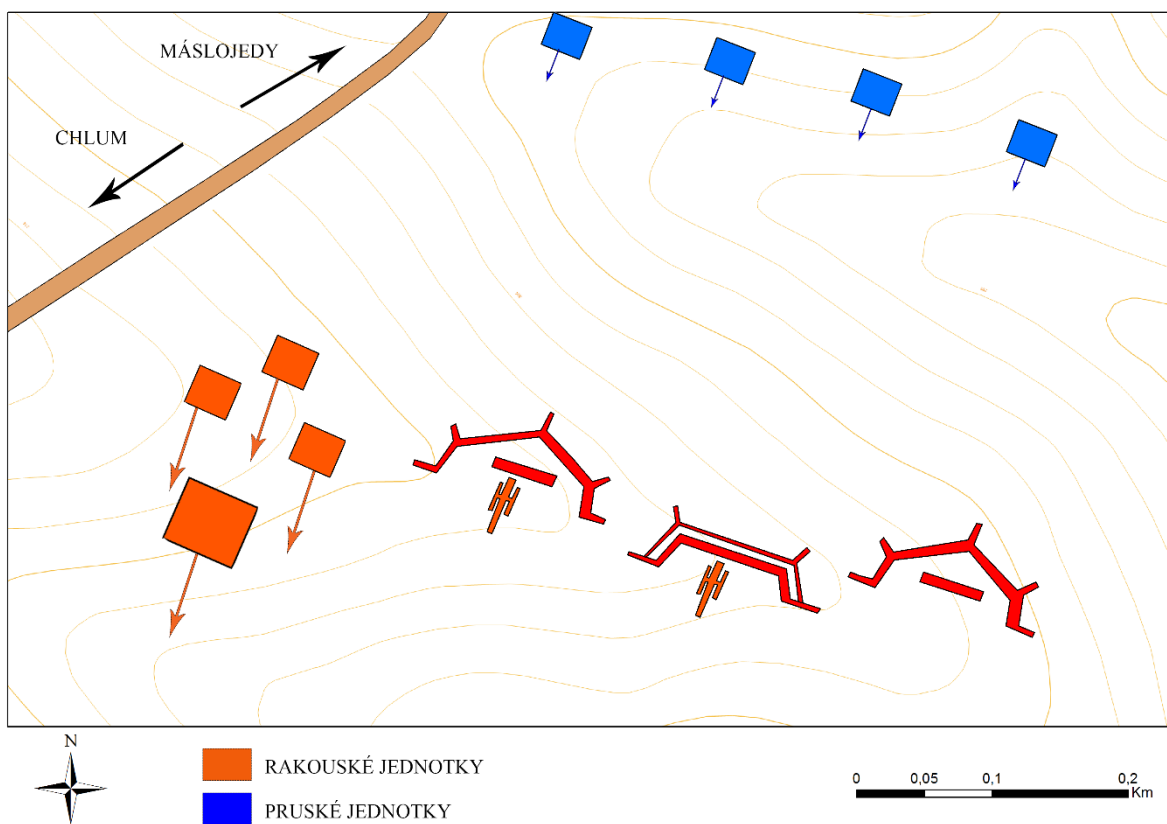
**Obr. 22:** Zanesená poloha polního opevnění č. 3 do současné podkladové mapy s měřítkem 1: 10 000, podle *Kessel 1881*, plán č. 4.



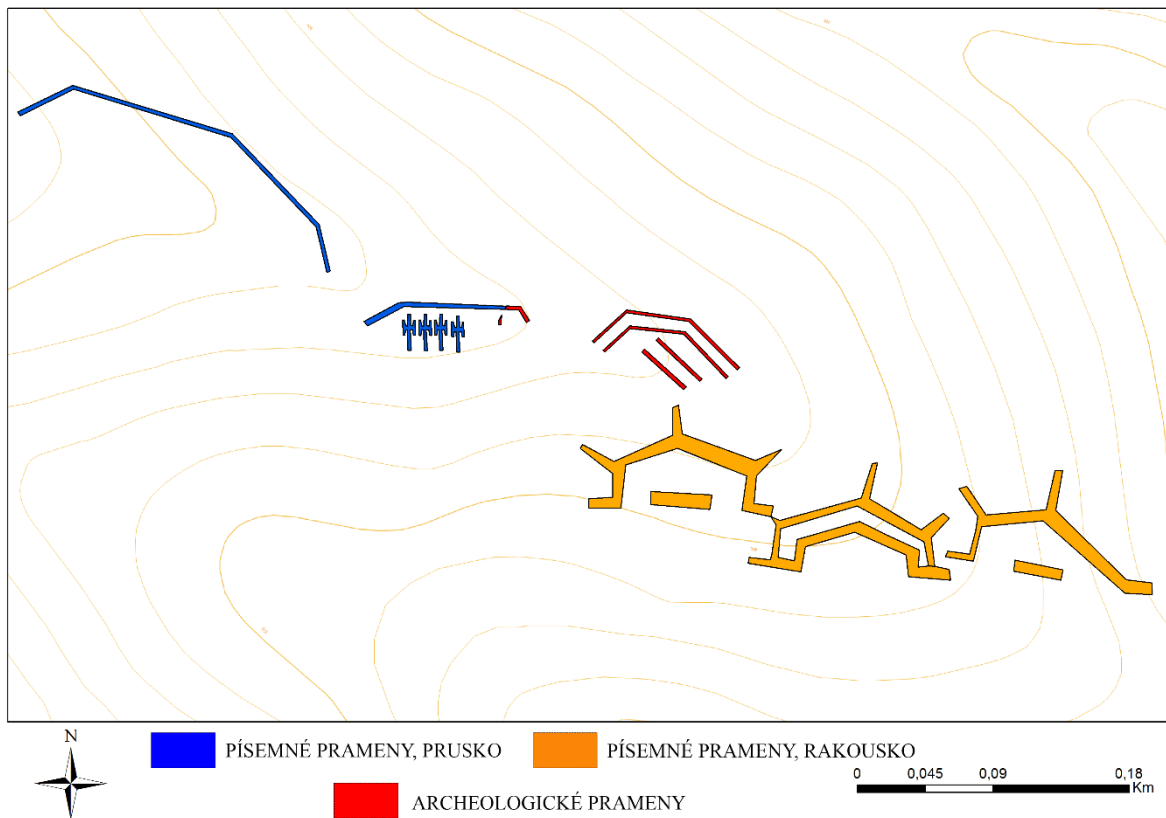
**Obr. 23:** Interpretace výsledků geofyzikálního měření (*Milo-Tencer 2018, obr. 7*).



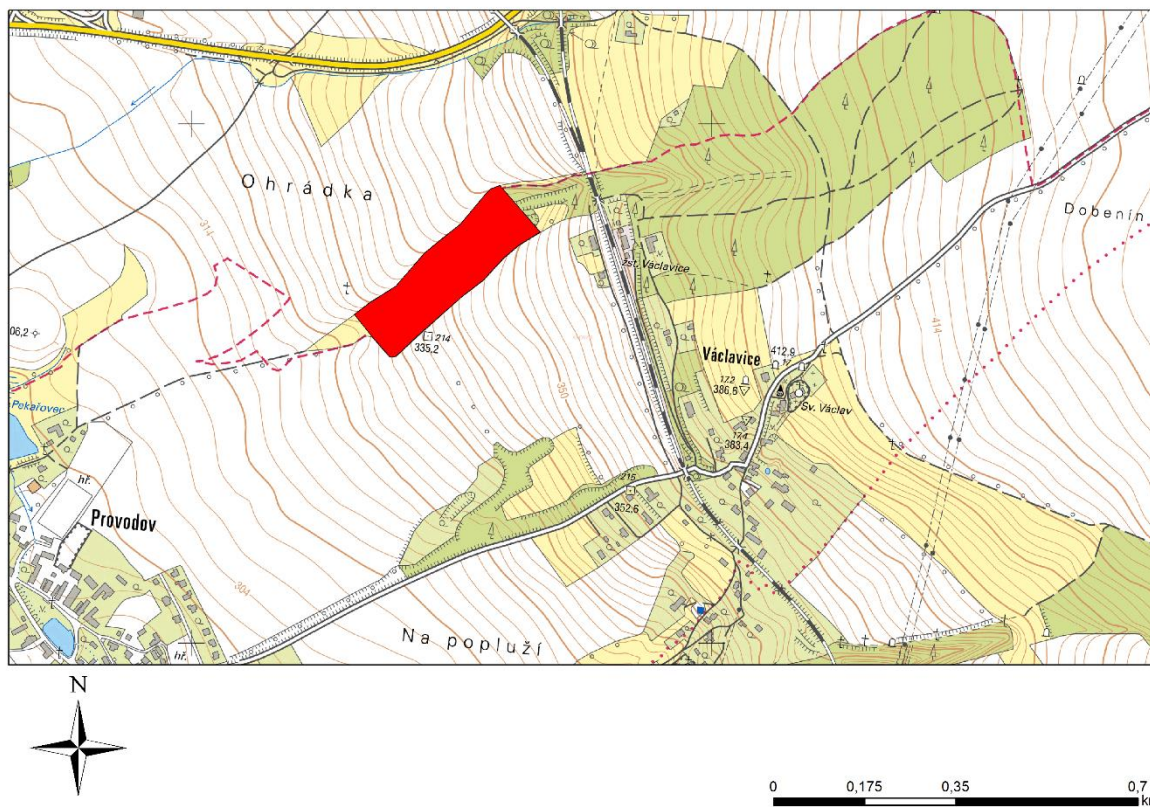
**Obr. 24:** Poloha polního opevnění pro dělostřelectvo a pěší střelce č. 3 ve světle archeologických a historických pramenů, historické zdroje podle: *Kessel 1881*, plán č. 4.



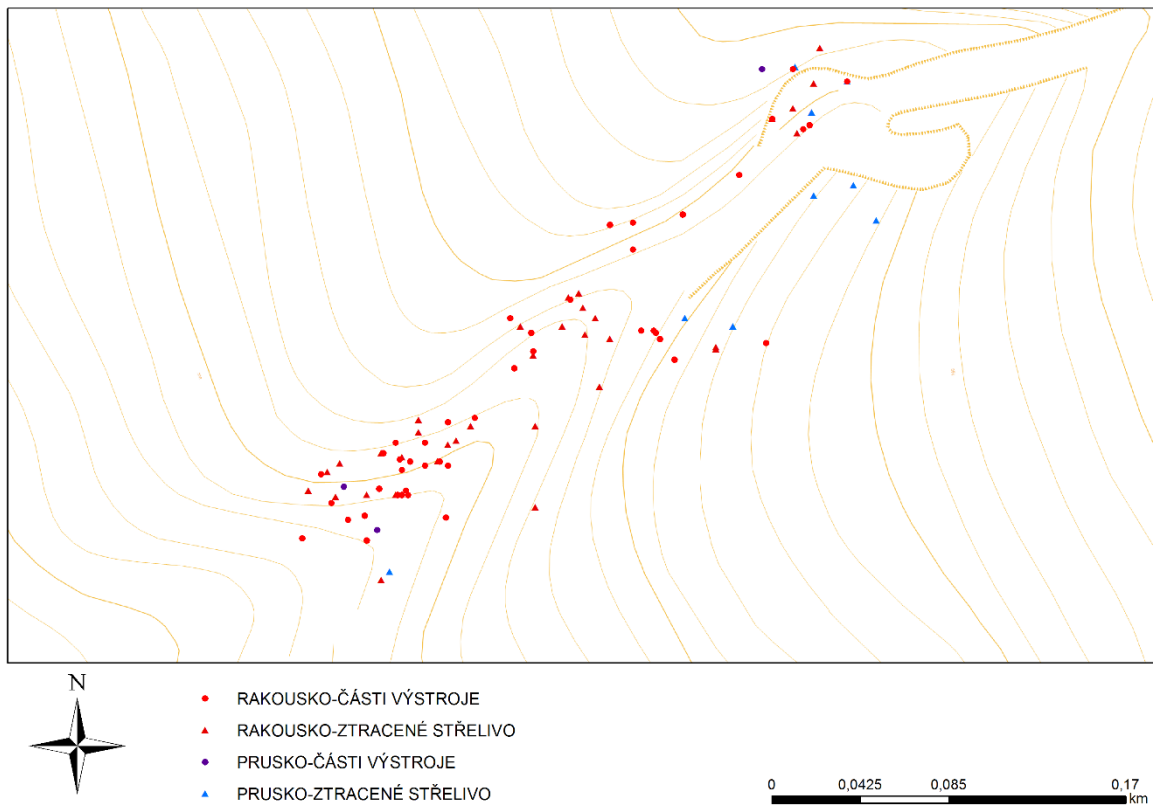
**Obr. 25:** Podoba polního opevnění pro dělostřelectvo a pěší střelce č. 3, podle: *Strobl 1903*, plán č. 26, upraveno.



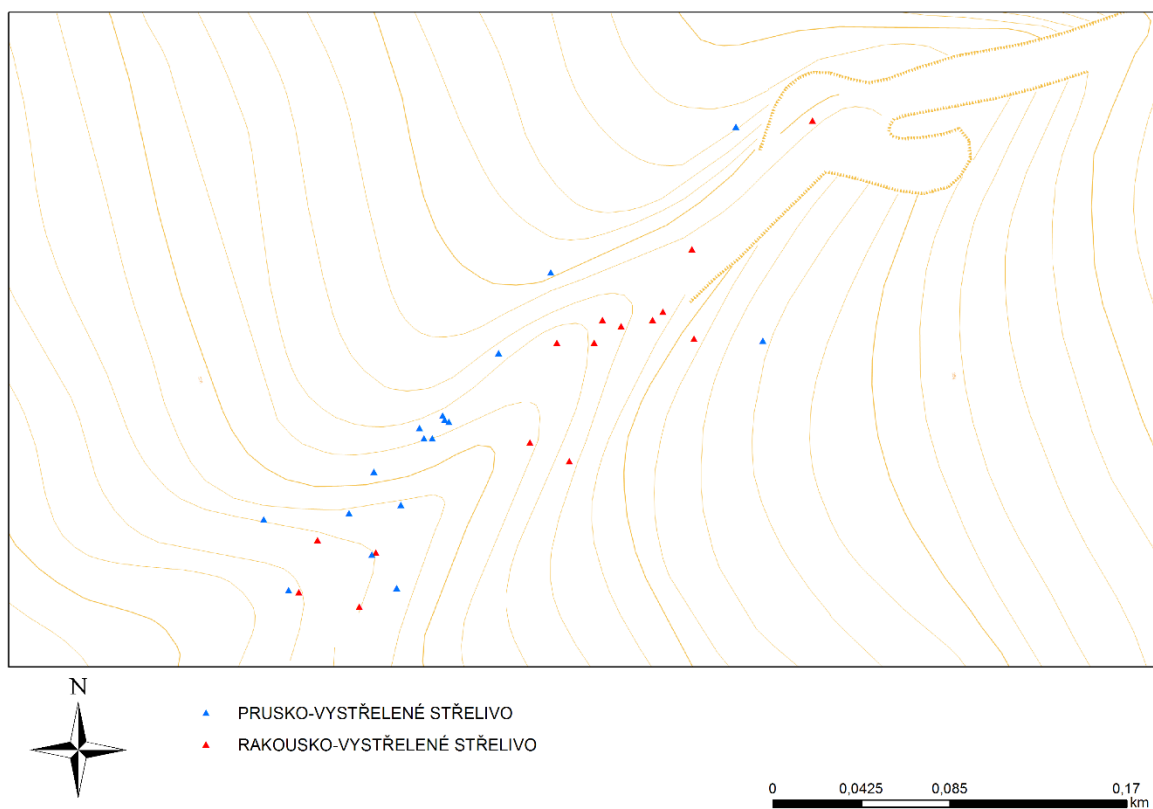
**Obr. 26:** Polní opevnění č. 3, rozdílnost pramenů, podle: *Tschiedel 2006, 79; Kessel 1881, plán č. 4, upraveno.*



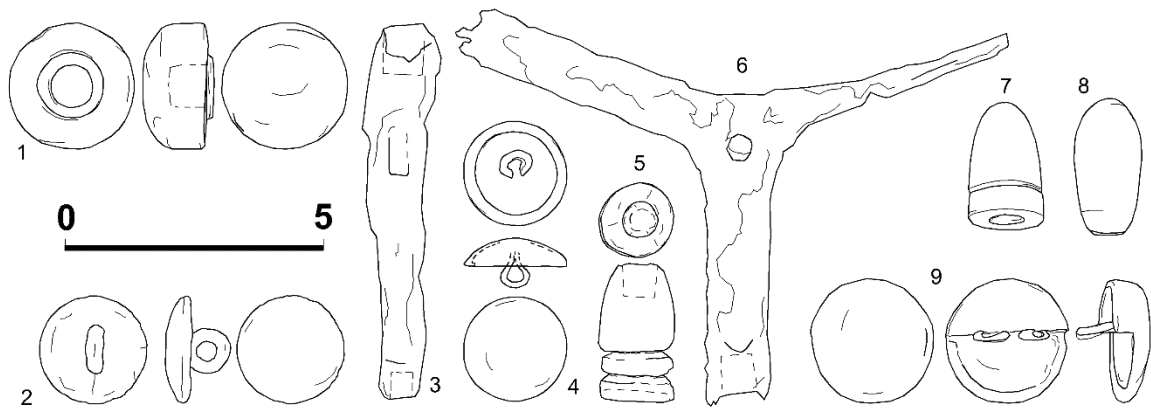
**Obr. 27:** Zkoumaná lokalita bojiště u Náchoda metodou detektorové prospekce.



**Obr. 28:** Lokace ztracených částí výstroje a střeliva.



**Obr. 29:** Lokace vystřeleného střeliva.



**Tab. 3: Nalezené předměty, Náchod.**

**Tab. 4: Nalezené předměty, Náchod.**

