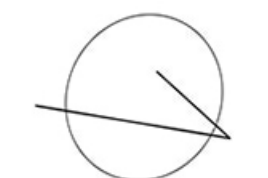
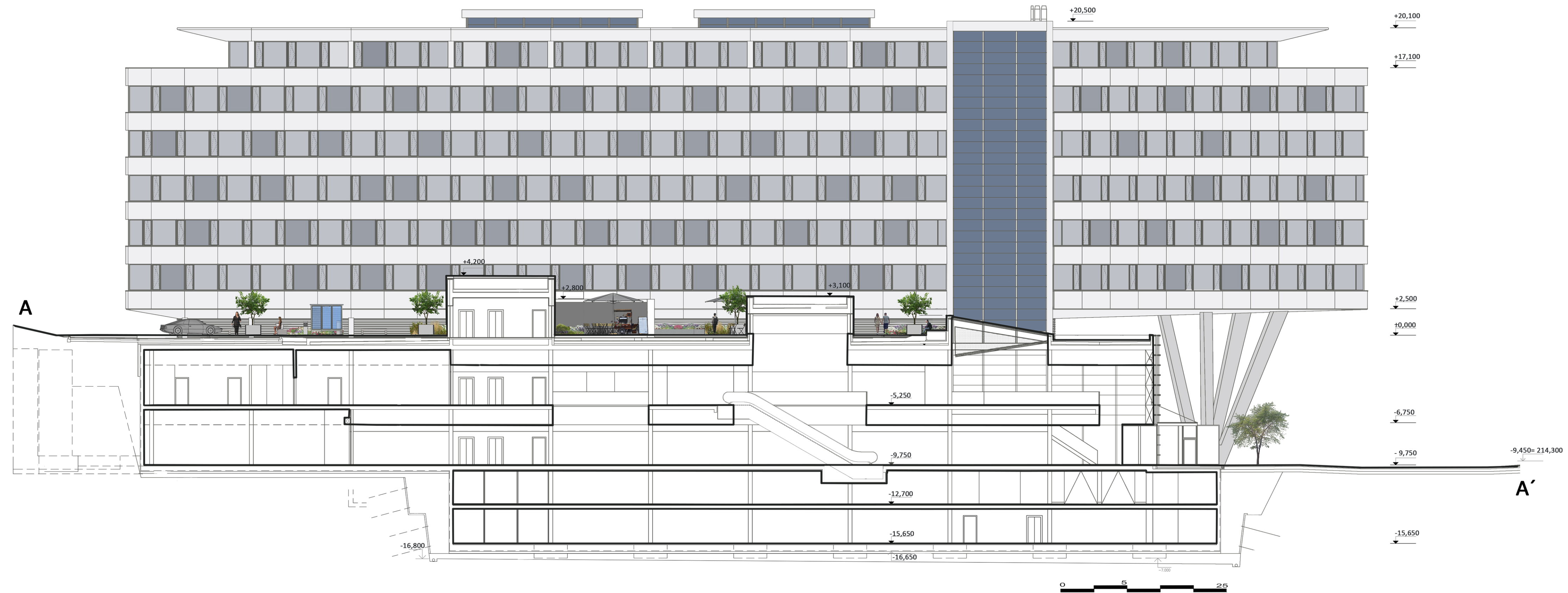


LEGENDA

- Trávník
- Betónová dlažba 30x30 cm
- Asfaltová cesta
- Trvalkový záhon s trávami
- Trvalkový záhon v odtieňoch ružovej farby
- Zmiešaný trvalkový záhon s drevinami
- Mecho-rozchodníkový porast
- Posedové plochy
- Štrk
- Prístrešok pre fajčiarov
- Priestor pre vozík s kávou
- Strom v nádobe
- Lavička
- Odpadkový kôš
- Lehátko
- Svetlovod
- Fontána
- Slničník
- Stoly so stoličkami
- Vstupy do budovy pre chodcov
- Vjazdy pre automobily



Odbor: Zahradní a krajinná architektura	Ústav: Ústav zahradní a krajinné architektury	Vypracoval: Elena Kruteková	Mendelova univerzita v Brně Zahradnická fakulta
Ročník: 5.	Vedúci práce: Doc.Dr.Ing.Dana Wilhelmová		
Název práce: Zahradná architektúra novodobých podnikových areálov a sídel			Dátum: 27.3.2016
			Merítko: 1:250
Obsah: Návrh areálu Cassovar bussines centrum - situácia			Číslo výkresu: 1



Odbor:	Ústav:	Vypracoval:	Mendelova univerzita v Brně Zahradnická fakulta	
Zahradní a krajinářská architektura	Ústav zahradní a krajinářské architektury	Elena Kruteková		
Ročník:	Vedúcí práce:			
5.	Doc.Dr.Ing.Dana Wilhelmová		Dátum:	27.3.2016
Název práce:			Merítko:	1:500
Záhradná architektúra novodobých podnikových areálov a sídel			Formát:	4 x A4
Obsah:	Návrh areálu Cassovar bussines centrum - rez A - A'		Číslo výkresu:	2

Pohľad na oddychovú zónu s vodným prvkom



Perspektíva č.3

Priestor pre fajčiarov



Perspektíva č.4





CASSOVAR

Mendělova univerzita v Brně, Zahradnická fakulta, Ústav zahradní a krajinářské architektury, Vedúci práce: Doc.Dr.Ing.Dana Wilhelmová, Vypracovala: Elena Kruteková, Názov práce: Záhradná architektúra novodobých podnikových areálov a sídiel, Obsah: Vtáčí pohľad - návrh areálu Cassovar, Ročník: 5, Dátum: 3.4.2016, Číslo výkresu: 4,