

# Včelaření v mikroregionu Holicko



Autor práce: Bc. Milan Ropek

Vedoucí práce: Ing. Dalibor Titěra, CSc.

2016 ČZU Praha

# Cíl práce

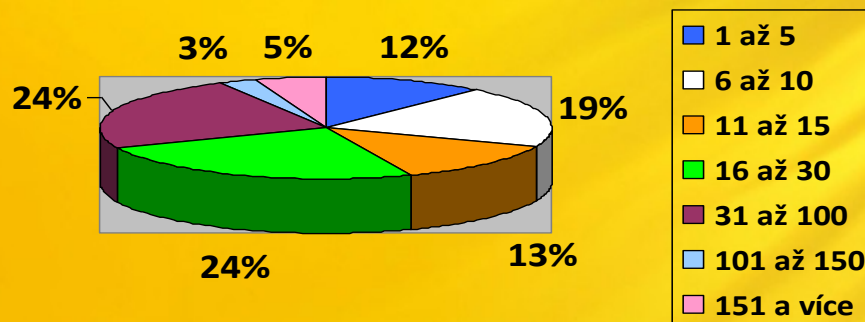
Cílem práce je ověření hypotézy, že zvolené území mikroregionu Holicka je dostatečně zavčeleno z hlediska potřeby opylování i z hlediska rozložení včelí pastvy v doletu stanovišť včelstev.

K tomuto rozboru byly vypracovány mapy stanovišť včelstev tak, aby promítly doletové okruhy včelstev a jejich překryvy ve vztahu ke zdrojům včelí potravy.

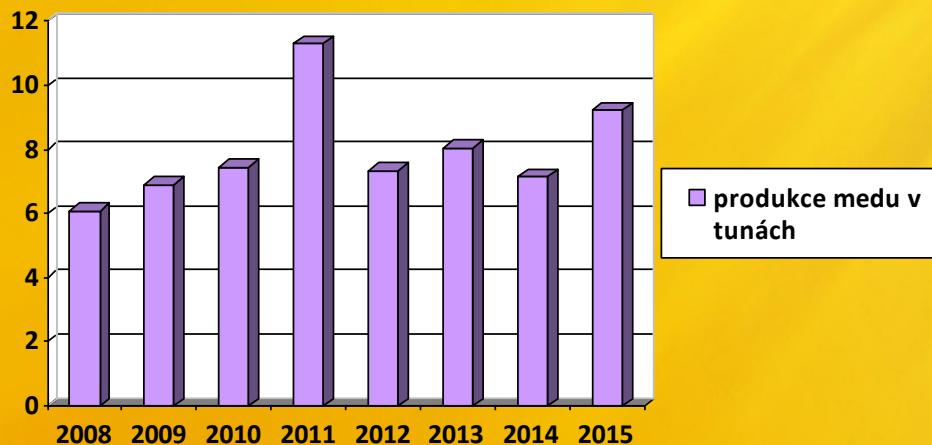
# Vývoj včelařství v ČR - statistika

Graf č. 1: Podíl včelařů jednotlivých skupin podle počtu chovaných včelstev na celkovém zavčelení ČR v roce 2015

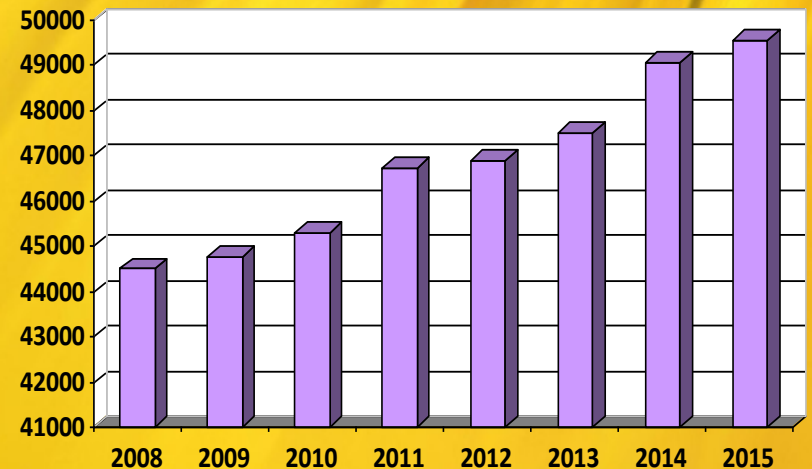
počet včelstev



Graf č. 2: Produkce medu v ČR od roku 2008

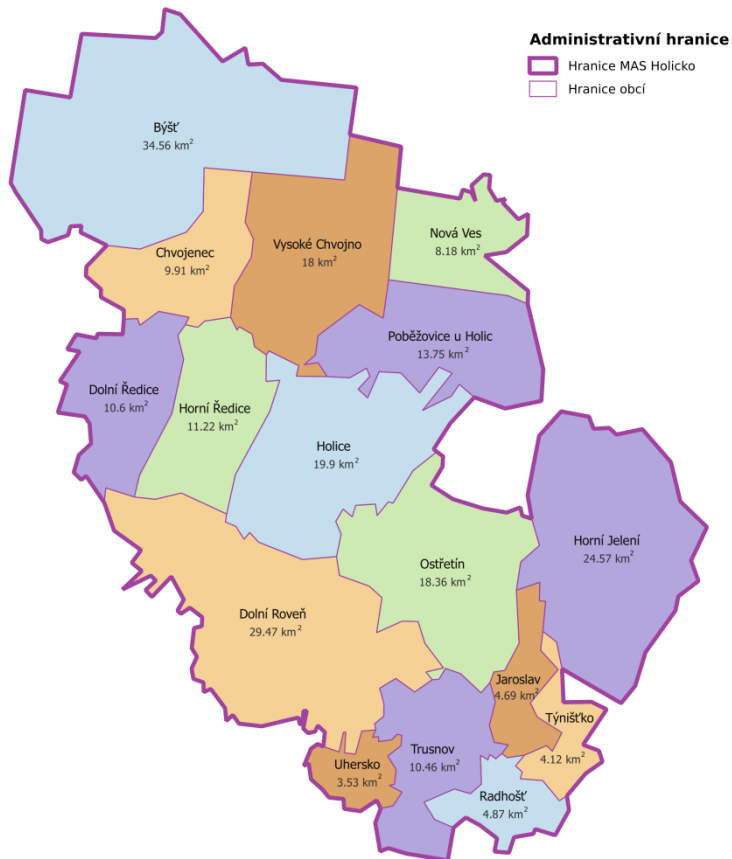


Graf č. 3: Vývoj počtu včelařů v ČR od roku 2008



# Vymezení zkoumaného území

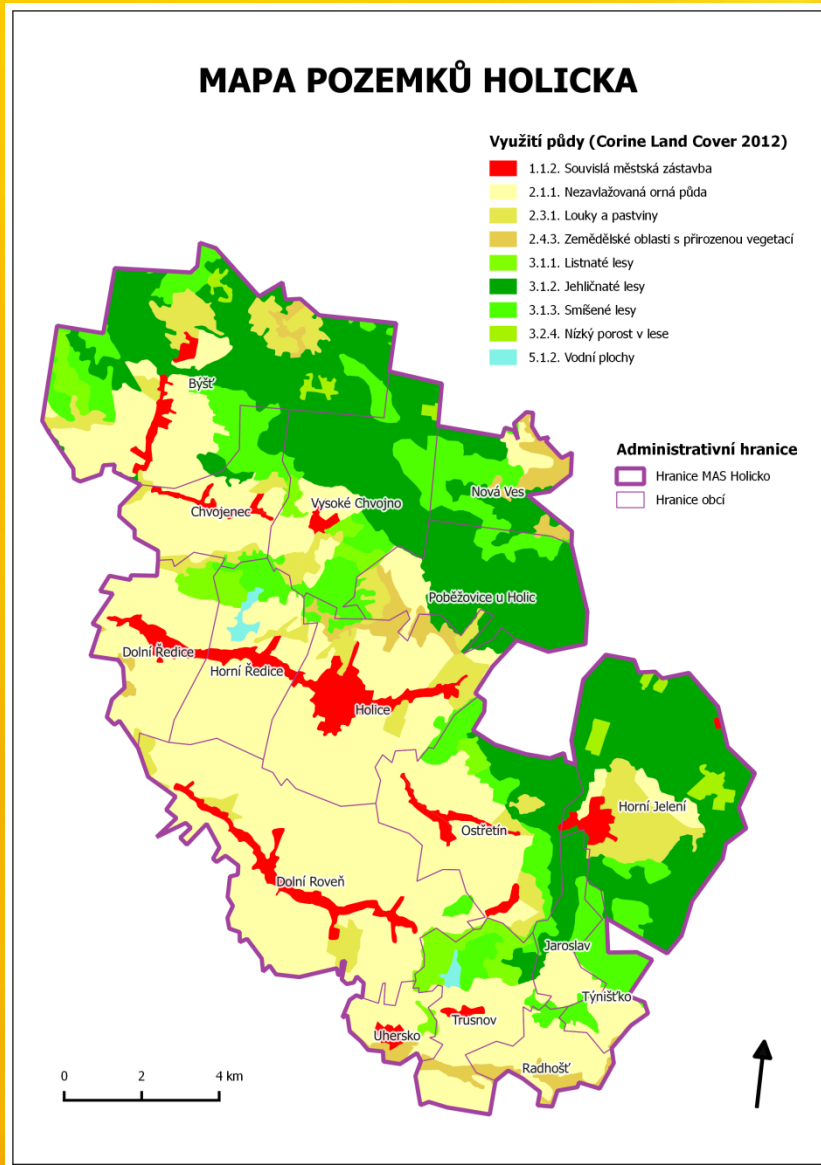
## ČLENĚNÍ OBCÍ HOLICKA



## Mikroregion Holicko:

- Zkoumaná rozloha: 217,86 km<sup>2</sup>
- Nadmořská výška: 240 – 308 m
- 16 obcí
- Místní organizace včelařů: ZO Holice (předseda: Jiří Rutter)
- Počet registrovaných včelařů: 105
- Počet registrovaných včelstev: 1277

# Mapa pozemků Holicka



- ❑ Severozápadní část: listnaté a jehličnaté lesy
- ❑ Jihovýchodní část: orná půda a louky
- ❑ Největší vodní plochy: rybník Lodrant (23 ha), Ředický rybník (27 ha)
- ❑ Centrum mikroregionu: Holice



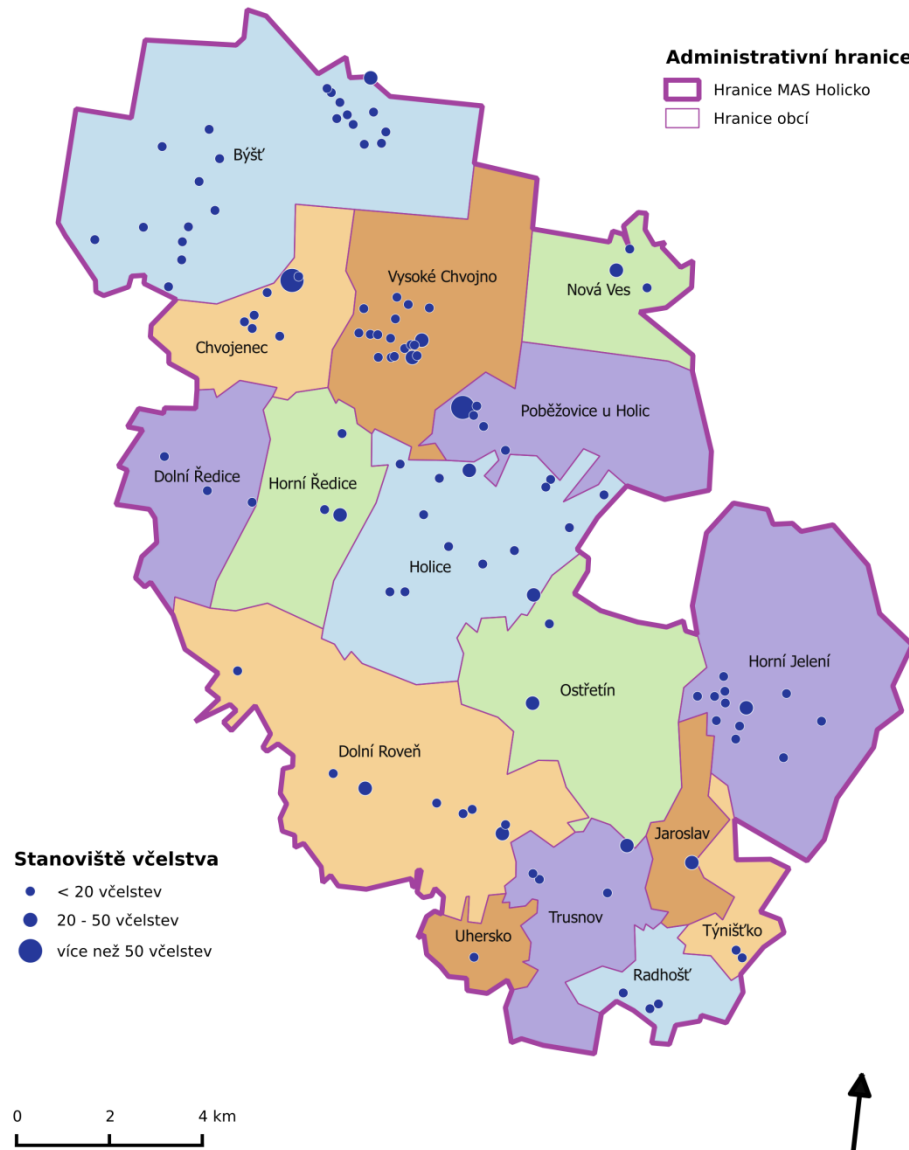
# Počet včelstev na Holicku a v ČR

Obec	Počet včelařů	Počet včelstev	Rozloha obce (v km <sup>2</sup> )	Počet včelstev (na 1 km <sup>2</sup> )
Býšť	22	165	36,50	4,52
Dolní Roveň	8	146	29,00	5,03
Dolní Ředice	3	36	10,64	3,38
Holice	13	161	19,69	8,17
Horní Jelení	12	111	24,48	4,53
Horní Ředice	2	54	11,11	4,86
Chvojenec	6	133	9,90	13,43
Jaroslav	1	21	4,93	4,26
Nová Ves	5	50	8,42	5,93
Ostřetín	2	41	18,49	2,21
Poběžovice u Holic	8	75	4,47	16,77
Radhošť	3	26	4,80	5,41
Trusnov	1	22	10,64	2,06
Týništko	2	16	4,11	3,89
Uhersko	1	5	3,65	1,36
Vysoké Chvojno	16	215	17,03	12,62

Kraj	Počet včelstev	Rozloha kraje (v km <sup>2</sup> )	Počet včelstev (na 1 km <sup>2</sup> )
Praha	3792	496	7,65
Sředočeský	71293	11016	6,47
Jihočeský	58182	10057	5,79
Plzeňský	48491	7561	6,41
Karlovarský	14369	3314	4,34
Ústecký	26769	5335	5,02
Liberecký	19982	3163	6,32
Královehradecký	37327	4758	7,85
Pardubický	40047	4519	8,86
Vysočina	54968	6927	7,94
Jihomoravský	66979	7065	9,48
Olomoucký	39610	5159	7,68
Zlínský	42316	3964	10,68
Moravskoslezský	52409	5554	9,44

❖ Výpočet zavčelení krajiny je stanoven na základě celkového počtu včelstev děleno rozlohou oblasti

# MAPA STANOVIŠŤ VČELSTEV v jednotlivých obcích Holicka

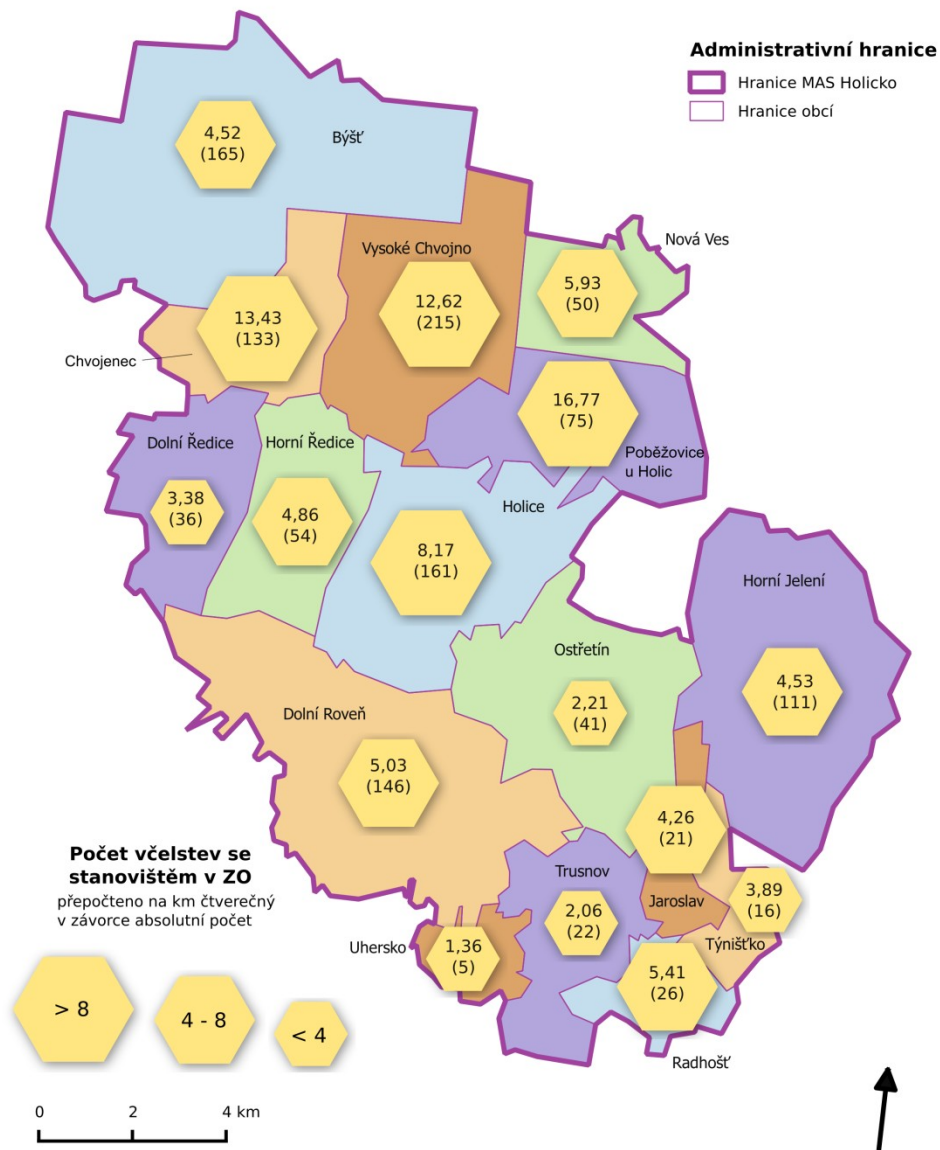


☐ Nejvíce stanovišť včelstev se nachází v katastru obce Vysoké Chvojno, Pobežovice u Holic a Chvojnenec.

☐ Největší včelstva se nacházejí v katastru obce Pobežovice u Holic a Chvojnenec.



# POČET VČELSTEV se stanovištěm v jednotlivých obcích Holicka



- Nejvyšší zavčelení vykazují:  
Poběžovice u Holic (16,77)  
Chvojenc (13,43)  
Vysoké Chvojno (12,62)
- Nejnižší zavčelení vykazují:  
Uhersko (1,36)  
Trusnov (2,06)  
Ostřetín (2,21)





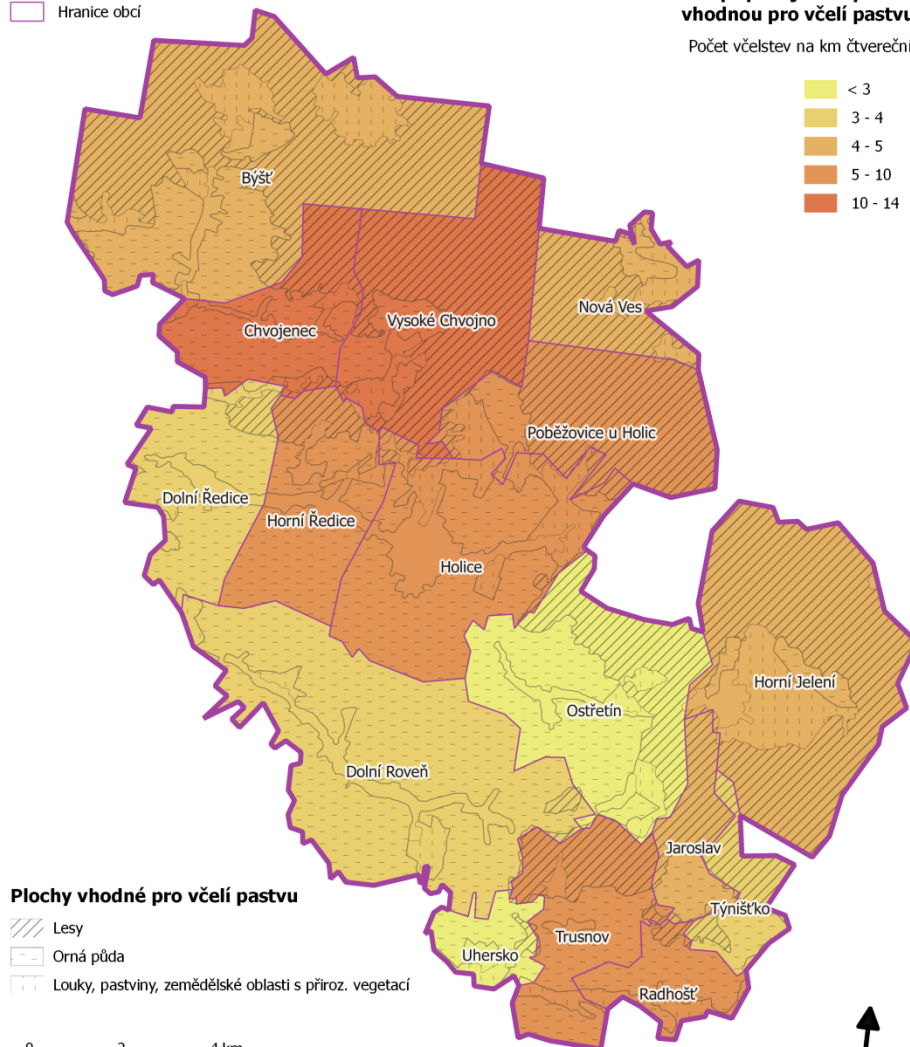
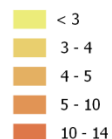
# MAPA ZAVČELENÍ v jednotlivých obcích Holicka

## Administrativní hranice

- Hranice MAS Holicko
- Hranice obcí

## Množství včelstev připadající na plochu vhodnou pro včelí pastvu

Počet včelstev na km čtvereční



0 2 4 km



- V mikroregionu Holicko nenalezneme obec, která by nebyla nijak zavčelena.
- Nejvíce zavčeleny jsou obce v severní části Holicka (velký význam zde má zdroj snůšky včel medovice - cukernatá tekutina na listech a jehličí stromů).



# POČET VČELSTEV

## se stanovištěm v jednotlivých obcích Holicka

### Administrativní hranice

- Hranice MAS Holicka
- Hranice obcí

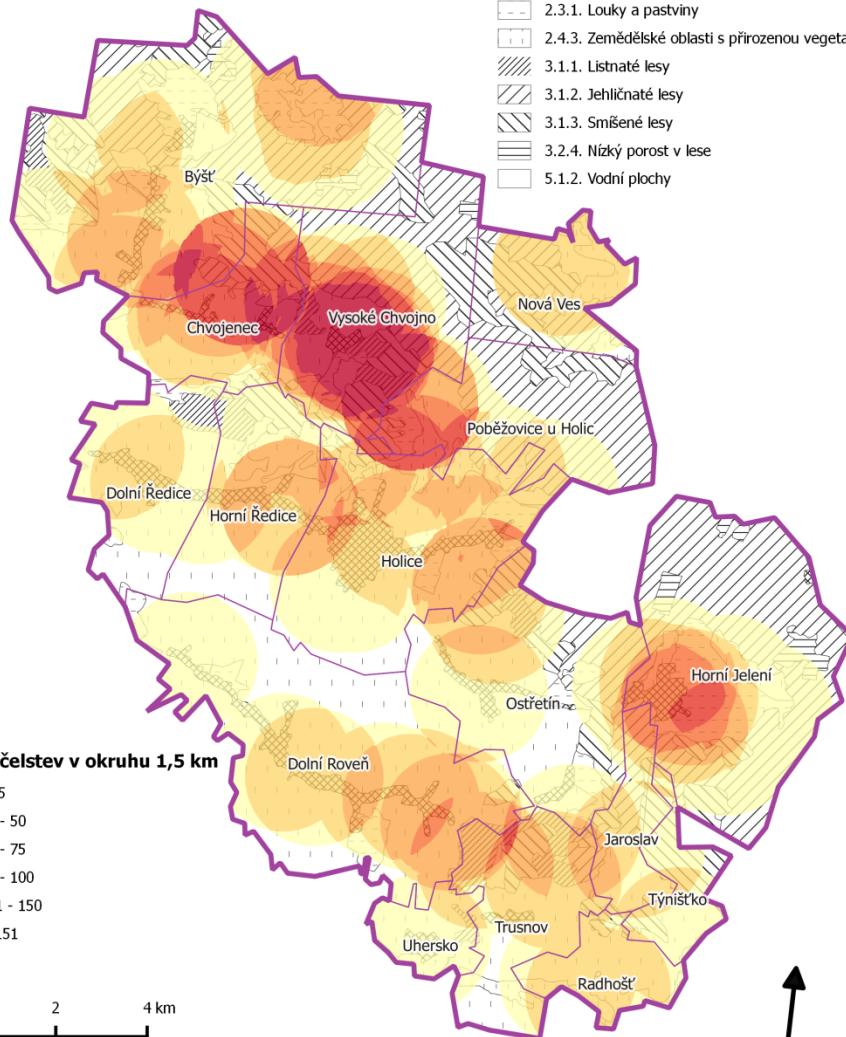
### Využití půdy

- 1.1.2. Souvislá městská zástavba
- 2.1.1. Nezavlažovaná orná půda
- 2.3.1. Louky a pastviny
- 2.4.3. Zemědělské oblasti s přirozenou vegetací
- 3.1.1. Listnaté lesy
- 3.1.2. Jehličnaté lesy
- 3.1.3. Smíšené lesy
- 3.2.4. Nízký porost v lese
- 5.1.2. Vodní plochy

### Počet včelstev v okruhu 1,5 km

- < 25
- 26 - 50
- 51 - 75
- 76 - 100
- 101 - 150
- > 151

0 2 4 km



Tato mapa znázorňuje zdrojový dolet včelstev, který je podle Drašara a kol. (1978) 1,5 km.



# Závěr

Z provedeného zmapování a výsledků vyplývá, že v mikroregionu Holicko je dostatečný počet včelstev i včelařů a že jednotlivé obce jsou tudíž dostatečně zavčeleny.

Některé obce jsou dokonce převčeleny (Poběžovice u Holic, Chvojenec a Vysoké Chvojno), což může mít negativní dopad na výživu včel a jejich zdravotní stav.

Řešením by bylo přesunutí části včelstev do oblastí méně zavčelených.

# Děkuji za pozornost

## Modlitba včelaře

*Dopřej mi, Pane, vždycky dobrý med.*

*A abych ho ještě dlouhá léta jed.*

*Taky zdravé tělo, Pane, chtěl by mít*

*A s ním vždy včelám dobře posloužit.*

*K tomu kdybys, Pane, dobrý rozum chtěl mi dát*

*Jenž by pomohl mi o včeličky pečovat.*

*Ať dělám chyby zřídka a napravit je umím hned,*

*Dřív než za trest včely odeprou mně med.*

*Taky trpělivou duši dej mi, můj Pane,*

*Která zvládne všechno, co se v úle stane.*

*Nad nezdarem nikdy nenechej mně klít,*

*Z úspěchu pak nedovol mi hříšně pyšným být.*

*Dej mi humor, Pane, s kterým žihadla si vybírám*

*A ať radost z včelaření kolem sebe rozdávám.*

