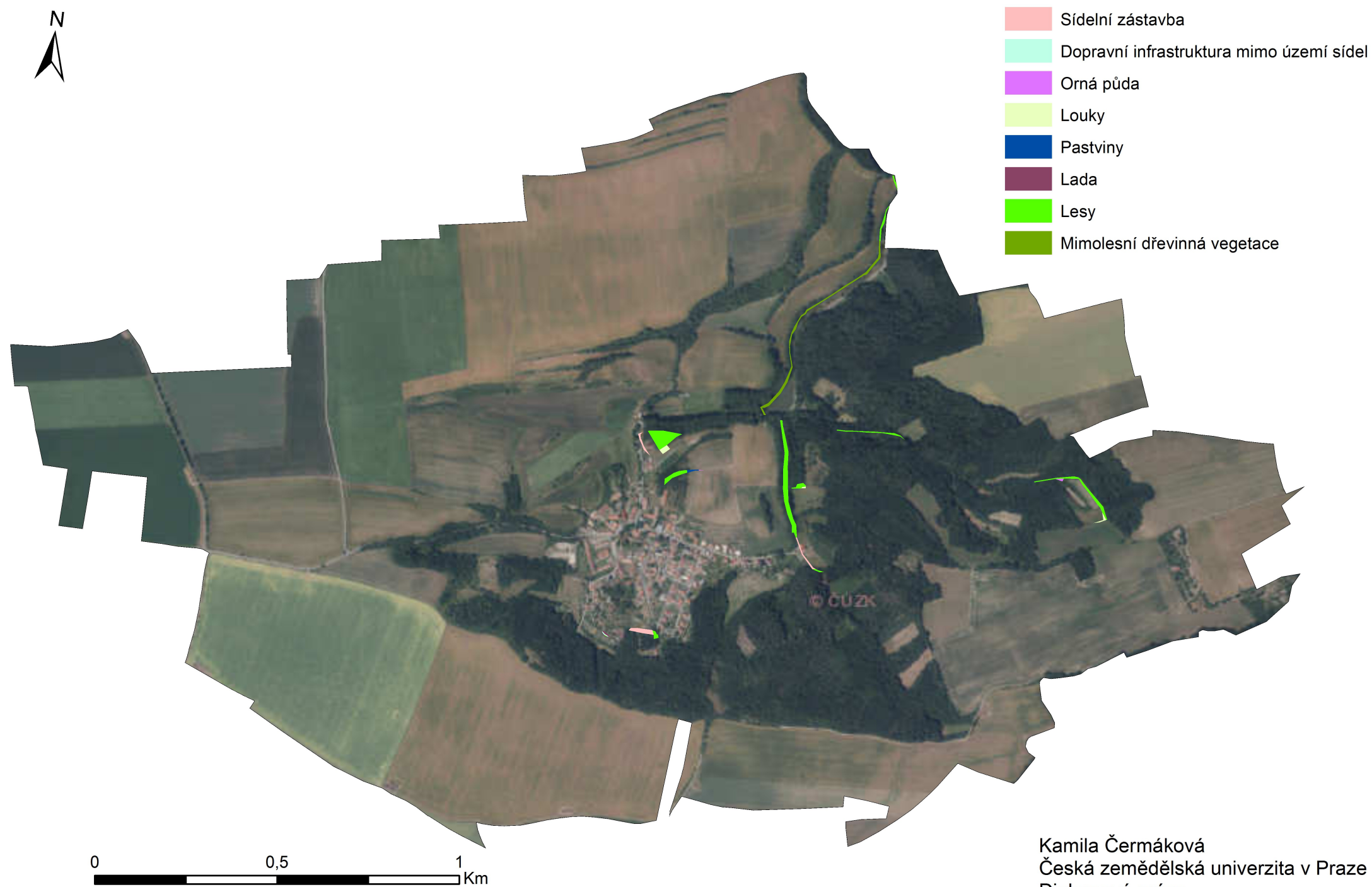


Příloha č. 1: Zobrazení zaniklých pastvin s dřevinami a jejich trajektorie v katastru Blevice








Kamila Čermáková
Česká zemědělská univerzita v Praze
Diplomová práce
2016

Příloha č. 2: Zobrazení zaniklých pastvin s dřevinami a jejich trajektorie v katastru Brandýsek



Příloha č. 3: Zobrazení zaniklých pastvin s dřevinami a jejich trajektorie v katastru Jarpice



-  Sídelní zástavba
-  Orná půda
-  Lada
-  Lesy
-  Mimolesní dřevinná vegetace



Kamila Čermáková
Česká zemědělská univerzita v Praze
Diplomová práce
2016

Příloha č. 4: Zobrazení zaniklých pastvin s dřevinami a jejich trajektorie v katastru Knovíz

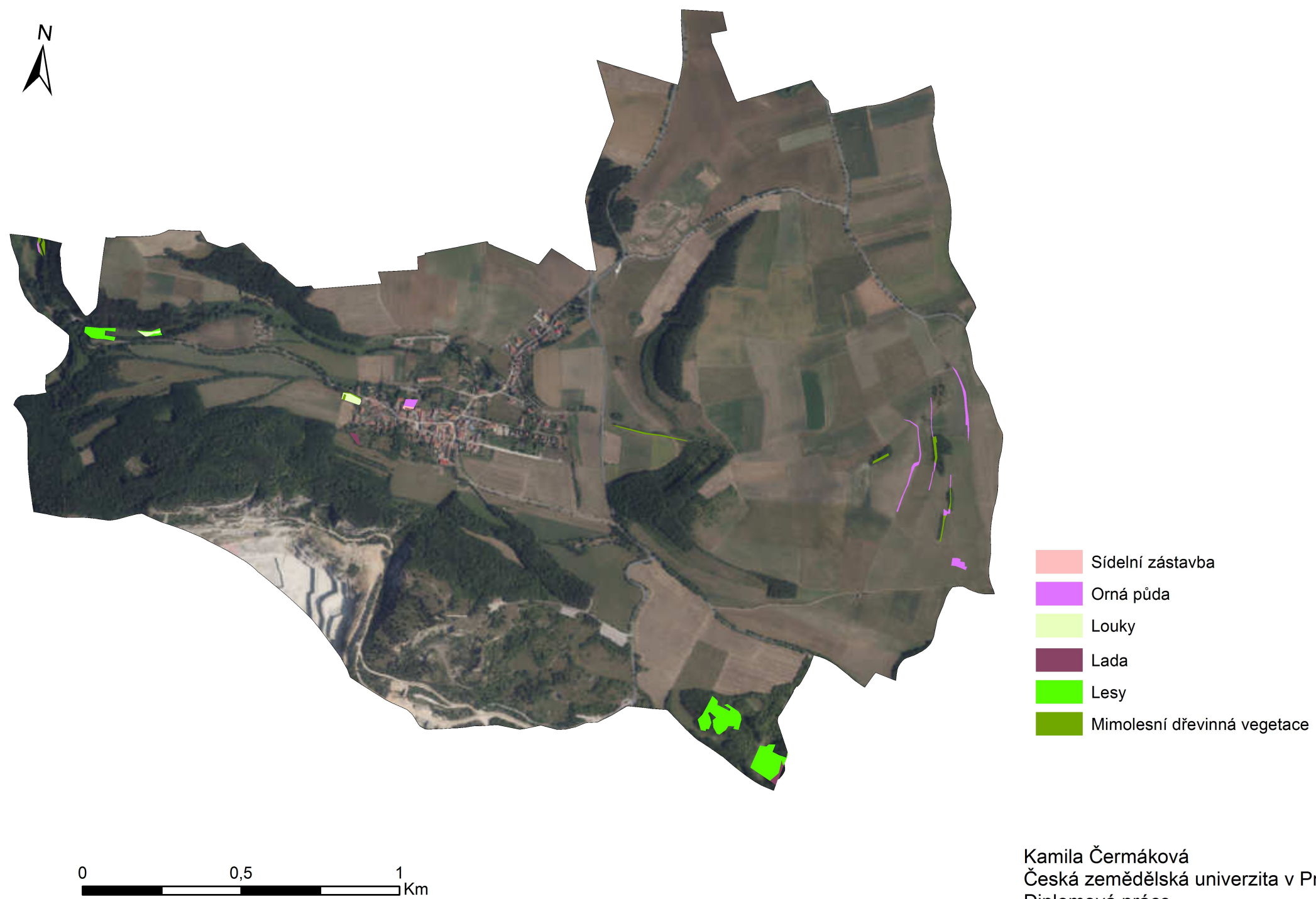


- Sídelní zástavba
- Dopravní infrastruktura mimo území sídel
- Orná půda
- Trvalé kultury
- Louky
- Louky
- Lada
- Mimolesní dřevinná vegetace



Kamila Čermáková
Česká zemědělská univerzita v Praze
Diplomová práce
2016

Příloha č. 5: Zobrazení zaniklých pastvin s dřevinami a jejich trajektorie v katastru Koněprusy



Kamila Čermáková
Česká zemědělská univerzita v Praze
Diplomová práce
2016

Příloha č. 6: Zobrazení zaniklých pastvin s dřevinami a jejich trajektorie v katastru Martiněves



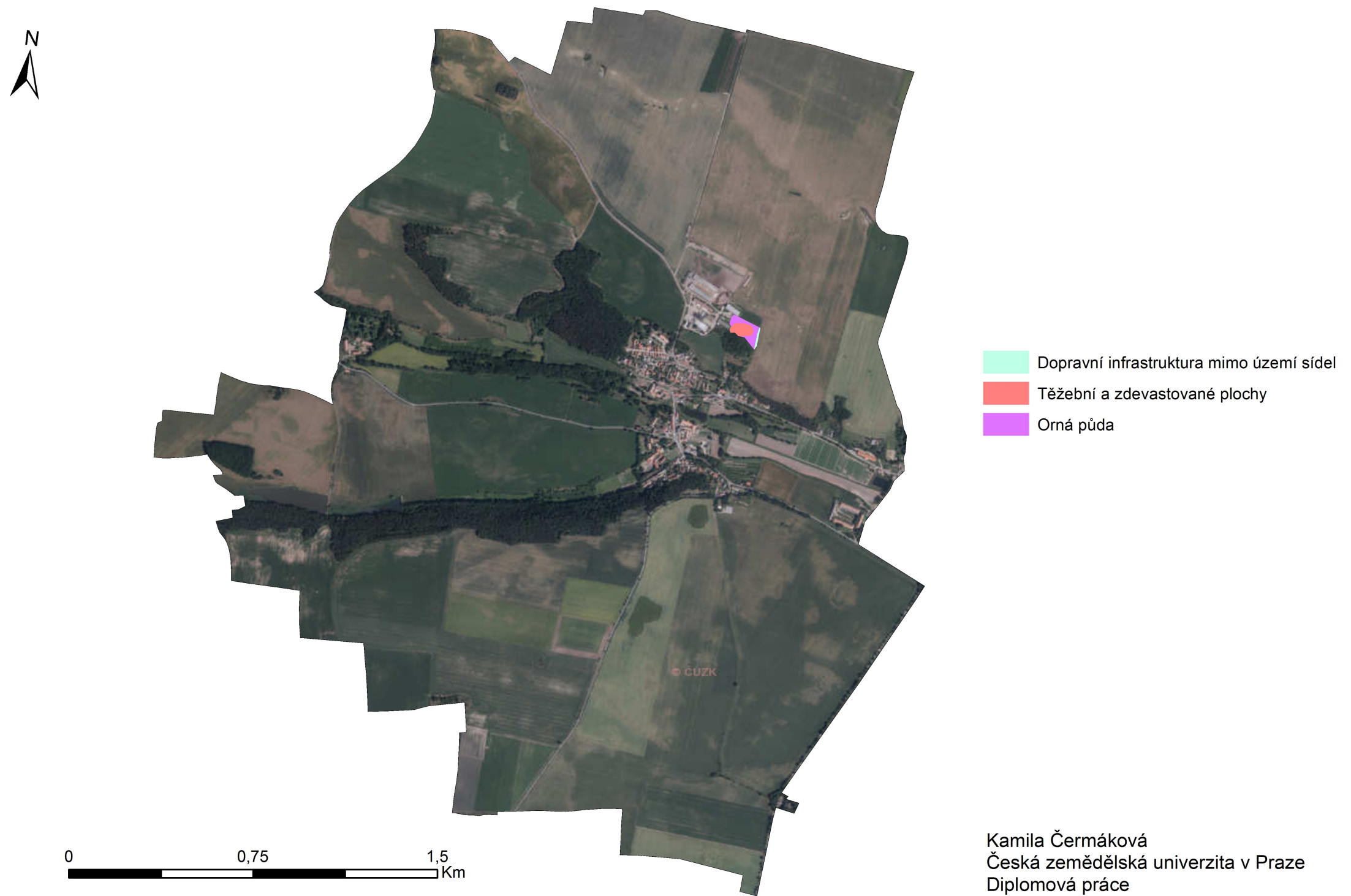
Kamila Čermáková
Česká zemědělská univerzita v Praze
Diplomová práce
2016

Příloha č. 7: Zobrazení současných pastvin s dřevinami a jejich trajektorie v katastr Brandýsek



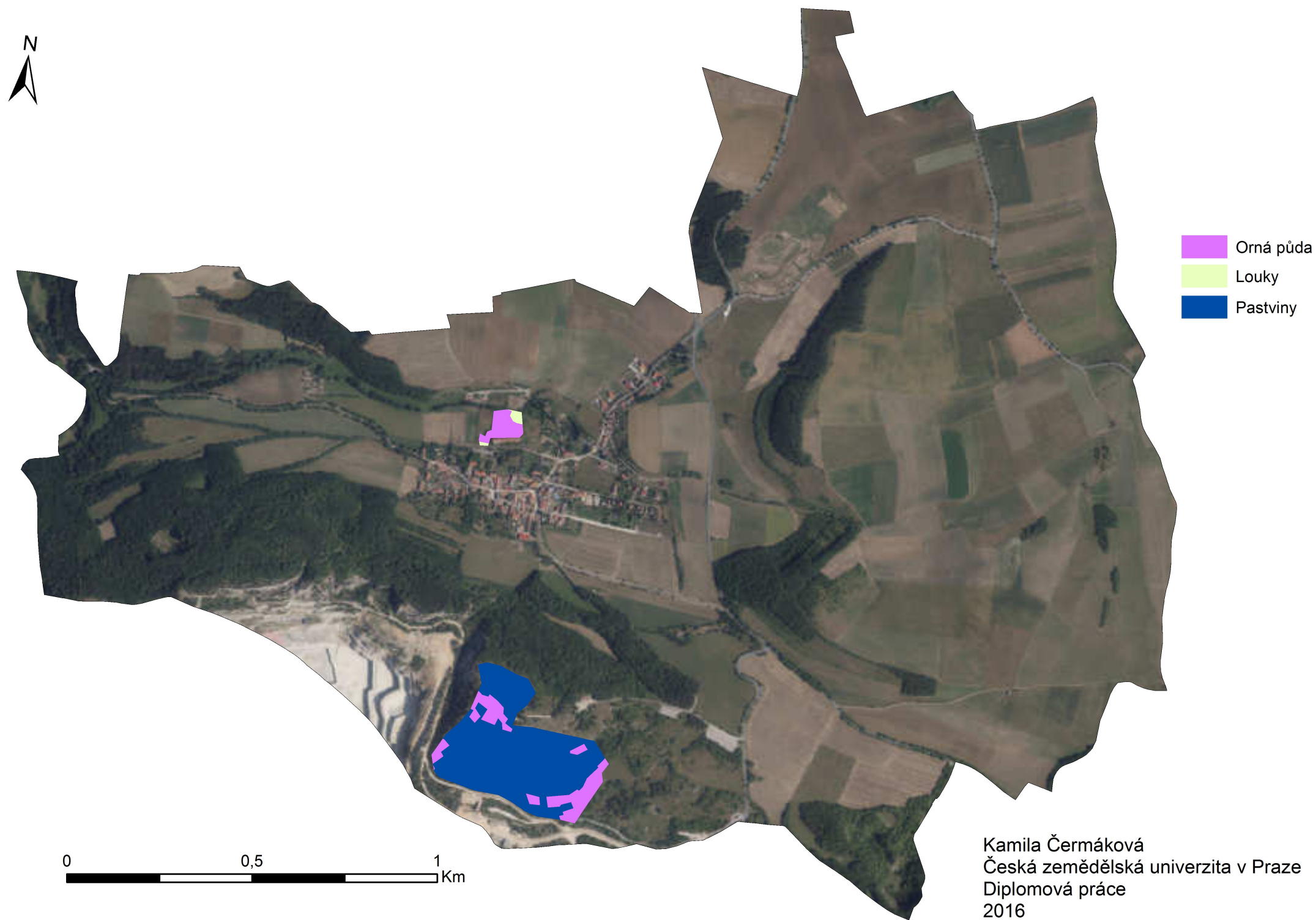
Kamila Čermáková
Česká zemědělská univerzita v Praze
Diplomová práce
2016

Příloha č. 8: Zobrazení současných pastvin s dřevinami a jejich trajektorie v katastr Jarpice



Kamila Čermáková
Česká zemědělská univerzita v Praze
Diplomová práce
2016

Příloha č. 9: Zobrazení současných pastvin s dřevinami a jejich trajektorie v katastr Koněprusy



Příloha č. 10: Zobrazení současných pastvin s dřevinami a jejich trajektorie v katastr Martiněves



Kamila Čermáková
Česká zemědělská univerzita v Praze
Diplomová práce
2016