

Struktura nákladů a výnosů 2018 - 2022

| V tis. Kč. | 2018 | 2019 | 2020 | 2021 |
|--|--------|--------|--------|--------|
| Náklady hlavní činnosti | 46,092 | 62,103 | 57,852 | 71,918 |
| Výnosy hlavní činnosti | 46,092 | 62,103 | 57,852 | 71,918 |
| Přijaté peněžní prostředky na víceleté projekty | 3,105 | 4,531 | 7,743 | 6,873 |
| Dary převedené do fondů PB do příštích let | 1,251 | 3 082 | -1,334 | -816 |

Náklady hlavní činnosti 2018 – 2022 (v tis. Kč.)

| V tis. Kč | 2018 | 2019 | 2020 | 2021 |
|---|--------|--------|--------|--------|
| Spotřebované nákupy a nakupované služby | 37,918 | 49,057 | 40,089 | 52,589 |
| Změna stavu zásob vlastní činnosti a aktivace | -993 | -1,115 | 620 | -1,204 |
| Osobní náklady | 6,702 | 10,564 | 11,269 | 14,639 |
| Daně a poplatky | 19 | 46 | 72 | 54 |
| Ostatní náklady | 787 | 1,113 | 3,725 | 4,586 |
| Odpisy, prodaný majetek, tvorba a použití rezerv a opravných položek | 1,488 | 2,142 | 1,782 | 1,250 |
| Poskytnuté příspěvky | 15 | 35 | 162 | 5 |
| Daň z příjmů | 156 | 262 | 133 | x |

Položky nákladů hlavní činnosti s největším podílem v procentech v období 2018

| V tis. Kč | 2018 | 2019 | 2020 | 2021 |
|--|--------|--------|--------|--------|
| Dary | 18 | 31 | 409 | 277 |
| Jiné ostatní náklady | 746 | 991 | 3,315 | 4,222 |
| Mzdové náklady | 5,856 | 9,399 | 9 779 | 12,304 |
| Ostatní služby | 33,354 | 44,477 | 37,038 | 47,685 |
| Spotřeba materiálu, energie a ostatních neskladovaných dodávek | 3,363 | 3,144 | 2,657 | 4,267 |

Struktura Výnosů hlavní činnosti 2018 - 2022 (v tis. Kč)

| V tis. Kč | 2018 | 2019 | 2020 | 2021 |
|------------------------------------|--------|--------|--------|--------|
| Provozní dotace | 15,825 | 17,976 | 17,731 | 28,361 |
| Přijaté příspěvky | 20,683 | 25,455 | 28,945 | 34,083 |
| Tržby za vlastní výkony a zboží | 7,997 | 15,656 | 9,476 | 9,009 |
| Ostatní výnosy | 413 | 312 | 244 | 346 |
| Tržby z prodeje majetku | 1,174 | 2,705 | 1,456 | 120 |

tabulka na likviditu

| V tis. Kč | 2018 | 2019 | 2020 | 2021 |
|---------------------------|--------------------|----------------|----------------|----------------|
| Oběžná aktiva | 15,354 | 19,714 | 22,512 | 24,050 |
| Zásoby | 1,581 | 3,084 | 2,343 | 3,352 |
| Pohledávky | 2,866 | 2,961 | 2,662 | 7,795 |
| Kr. fin. Majetek | 10,905 | 13,647 | 17,350 | 12,854 |
| Kr. závazky | 4,940 | 4,623 | 5,643 | 9,234 |
| Okamžitá likvidita | 2.207489879 | 2.95198 | 3.07461 | 1.39203 |
| Pohotová likvidita | 2.78805668 | 3.59723 | 3.57416 | 2.2415 |
| Běžná likvidita | 3.108097166 | 4.26433 | 3.98937 | 2.60451 |

| | | | | |
|---------------------------------|-----|-----|-----|-----|
| Dolní hranice optimální hodnoty | 1.1 | 1.1 | 1.1 | 1.1 |
| Horní hranice optimální hodnoty | 0.9 | 0.9 | 0.9 | 0.9 |
| Dolní hranice optimální hodnoty | 1 | 1 | 1 | 1 |
| Horní hranice optimální hodnoty | 1.5 | 1.5 | 1.5 | 1.5 |

| | | | | |
|---------------------------------|-----|-----|-----|-----|
| Dolní hranice optimální hodnoty | 1.5 | 1.5 | 1.5 | 1.5 |
| Horní hranice optimální hodnoty | 2.5 | 2.5 | 2.5 | 2.5 |

Ukazatel věřitelského rizika

| V tis. Kč | 2018 | 2019 | 2020 | 2021 |
|---------------------------------------|-------------|---------|---------|---------|
| Cizí kapitál | 8,045 | 9,154 | 13,387 | 16,107 |
| Celková aktiva | 17,441 | 21,561 | 24,280 | 26,538 |
| Ukazatel věřitelského rizika % | 0.461269423 | 0.42456 | 0.55136 | 0.60694 |

| | | | | |
|---------------------------------------|--------|--------|--------|--------|
| Ukazatel věřitelského rizika % | 46.13% | 42.46% | 55.14% | 60.69% |
|---------------------------------------|--------|--------|--------|--------|

| | | | | |
|--------------------------------|--------|--------|--------|--------|
| Optimální hodnota pod 50% (Rů) | 50.00% | 50.00% | 50.00% | 50.00% |
|--------------------------------|--------|--------|--------|--------|

koef. Samofinancování

| V tis. Kč | 2018 | 2019 | 2020 | 2021 |
|-------------------------------------|-------------|---------|---------|---------|
| Vlastní kapitál | 9,396 | 12,407 | 10,893 | 10,431 |
| Celková aktiva | 17,441 | 21,561 | 24,280 | 26,538 |
| Koeficient samofinancování % | 0.538730577 | 0.57544 | 0.44864 | 0.39306 |

| | | | | |
|-------------------------------------|--------|--------|--------|--------|
| Koeficient samofinancování % | 53.87% | 57.54% | 44.86% | 39.31% |
|-------------------------------------|--------|--------|--------|--------|

Výpočet ukazatelů obrat kapitálu a obrat celkových aktiv 2018 – 2022 (v tis. Kč)

| V tis. Kč | 2018 | 2019 | 2020 | 2021 |
|--------------------------------|--------------------|----------------|----------------|--------------|
| Výnosy celkem | 46,092 | 62,103 | 57,852 | 71,918 |
| Pasiva celkem | 17,441 | 21,561 | 24,080 | 26,538 |
| Tržby celkem | 9,171 | 18,361 | 10,952 | 9,129 |
| Celkový vložený kapitál | 17,441 | 21,561 | 24,080 | 26,538 |
| Obrat kapitálu | 2.642738375 | 2.88034 | 2.40249 | 2.71 |
| Obrat celkových aktiv | 0.525829941 | 0.85158 | 0.45482 | 0.344 |

**Výsledné hodnoty výpočtů
ukazatelů finanční analýzy
v letech 2018-2022**

| V tis. Kč | 2018 | 2019 | 2020 | 2021 |
|---------------------------------------|-------------|-------------|-------------|-------------|
| Okamžitá likvidita | 2.21 | 2.95 | 3.07 | 1.39 |
| Pohotová likvidita | 2.79 | 3.6 | 3.57 | 2.24 |
| Běžná likvidita | 3.11 | 4.26 | 2.24 | 2.6 |
| Autarkie hlavní činnosti % | 100 | 100 | 100 | 100 |
| Ukazatel věřitelského rizika % | 46.13 | 42.46 | 55.14 | 60.69 |
| Koeficient samofinancování % | 53.87 | 57.54 | 44.86 | 39.31 |
| Obrat kapitálu | 2.64 | 2.88 | 2.4 | 2.71 |
| Obrat celkových aktiv | 0.53 | 0.85 | 0.46 | 0.34 |

| 2022 | V tis. Kč | 2018 |
|---------|--|--------|
| 476,867 | Spotřebované nákupy a nakupované služby | 37,918 |
| 476,867 | Změna stavu zásob vlastní činnosti a aktivace | -993 |
| 13,909 | Osobní náklady | 6,702 |
| 42,366 | Daně a poplatky | 19 |
| | Ostatní náklady | 787 |
| | Odpisy, prodaný majetek, tvorba a použití rezerv a opravných položek | 1,488 |
| | Poskytnuté příspěvky | 15 |
| | Daň z příjmů | 156 |

Horizontální analýza hlavní činnosti 2018 - 2022

| 2022 | V tis. Kč | 2020 |
|--------|--|-----------------|
| | | Absolutní změna |
| 80,601 | Spotřebované nákupy a nakupované služby | 11,139 |
| 1,977 | Změna stavu zásob vlastní činnosti a aktivace | -122 |
| 21,591 | Osobní náklady | 3,862 |
| 90 | Daně a poplatky | 27 |
| 5,221 | Ostatní náklady | 326 |
| 1,938 | Odpisy, prodaný majetek, tvorba a použití rezerv a opravných položek | 654 |
| 40 | Poskytnuté příspěvky | 20 |
| x | Daň z příjmů | 106 |

– 2022 (v tis. Kč)

| |
|-------------|
| 2022 |
| 365,410 |
| 4,042 |
| 18,337 |
| 72,395 |
| 7,065 |

| | |
|---|-------------|
| V tis. Kč | 2018 |
| Jiné ostatní náklady | 746 |
| Mzdové náklady | 5,856 |
| Ostatní služby | 33,354 |
| Spotřeba materiálu, energie a ostatních neskladovaných dodávek | 3,363 |

Horizontální analýza výnosů hlavní činnosti 2018 - 2022 (v tis. Kč)

| |
|-------------|
| 2022 |
| 33,158 |
| 60,521 |
| 13,104 |
| 3,285 |
| x |

| | |
|--|------------------------|
| V tis. Kč | 2020 |
| | Absolutní změna |
| Provozní dotace | 2,151 |
| Přijaté příspěvky | 4,772 |
| Tržby za vlastní výkony a zboží | 7,659 |
| Ostatní výnosy | -101 |
| Tržby z prodeje majetku | 1,531 |

| |
|-------------|
| 2022 |
| 68,003 |
| 1,659 |
| 15,238 |
| 51,063 |
| 3,320 |
| 15.3804 |
| 19.9831 |
| 20.4828 |

1.1

0.9

1

1.5

1.5

2.5

| |
|-------------|
| 2022 |
| 17,487 |
| 72,880 |
| 0.23994 |

23.99%

50.00%

| |
|-------------|
| 2022 |
| 55,393 |
| 72,880 |
| 0.76006 |

76.01%

Kč)

| 2022 | 2022* |
|----------------|----------------|
| 110,068 | 476,868 |
| 72,880 | 72,880 |
| 13,104 | 13,104 |
| 72,880 | 72,880 |
| 1.51026 | 6.54319 |
| 0.1798 | 0.1798 |

| 2022 | 2022* | 2018/22 | Optimum |
|-------|-------|---------|---|
| 15.3 | X | 6.92 | 0,9–1,1 (Růčková, 2021) |
| 19.9 | X | 7.13 | 1–1,5 (Knápková et al., 2017; Růčková, 2021) |
| 20.48 | X | 6.59 | 1,5–2,5 (Knápková et al., 2017) 1,8–2,5 (Scholleová, 2017) |
| 100 | 100 | 1 | 1 (100 %) (Krechovská et al., 2018) |
| 23.99 | x | 0.52 | < 0,5 (Růčková, 2021) |
| 79.01 | x | 1.47 | > 0,5 (Růčková, 2021) |
| 1.51 | 6.54 | 2.48 | Max. (Krechovská et al., 2018) |
| 0.18 | 0.18 | 0.34 | X |

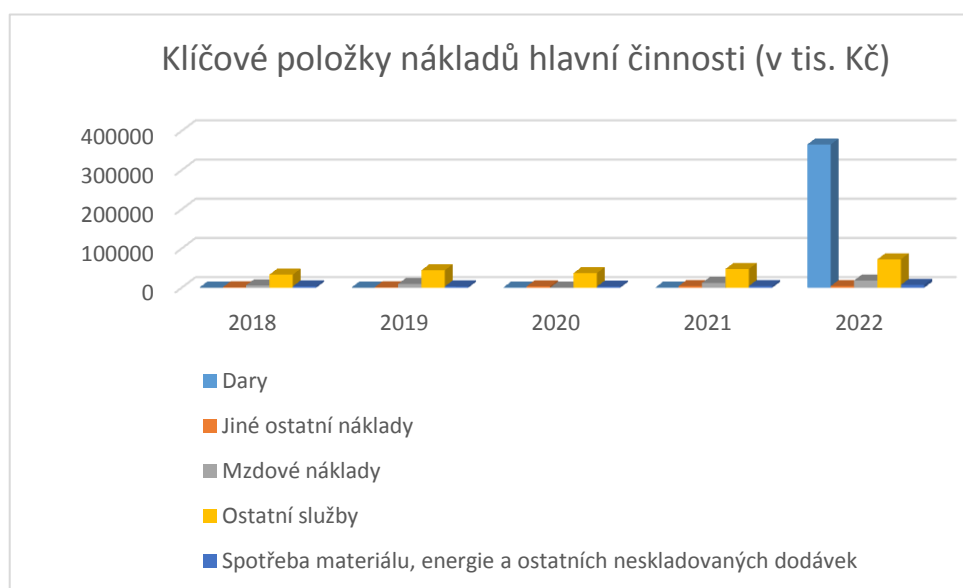
| 2019 | 2020 | 2021 | 2022 | 2022* | 2018/22 |
|--------|--------|--------|--------|--------|---------|
| 49,057 | 40,089 | 52,589 | 80,601 | 80,601 | |
| -1,115 | 620 | -1,204 | 1,977 | 1,977 | |
| 10,564 | 11,269 | 14,639 | 21,591 | 21,591 | |
| 46 | 72 | 54 | 90 | 90 | |
| 1,113 | 3,725 | 4,586 | 5,221 | 370631 | |
| 2,142 | 1,782 | 1,250 | 1,938 | 1,938 | |
| 35 | 162 | 5 | 40 | 40 | |
| 262 | 133 | x | x | X | |

| 18/2019 | 2019/2020 | | 2020/2021 | | 2021/2022 | |
|-------------|-----------------|--------------|-----------------|-------------|-----------------|-------------|
| % změna | Absolutní změna | % změna | Absolutní změna | % změna | Absolutní změna | % změna |
| 29.3765494 | -8,968 | -18.28077542 | 12,500 | 31.18062311 | 28,012 | 53.26589211 |
| 12.28600201 | 1,735 | -155.6053812 | -1,824 | -294.193548 | 3,181 | -264.202658 |
| 57.62458967 | 705 | 6.673608482 | 3,370 | 29.90504925 | 6,952 | 47.48958262 |
| 142.1052632 | 26 | 56.52173913 | -18 | -25 | 36 | 66.66666667 |
| 41.42312579 | 2,612 | 234.6810422 | 861 | 23.11409396 | 635 | 13.84648932 |
| 43.9516129 | -360 | -16.80672269 | -532 | -29.8540965 | 688 | 55.04 |
| 133.3333333 | 127 | 362.8571429 | -157 | -96.9135802 | 35 | 700 |
| 67.94871795 | -129 | -49.23664122 | ##### | ##### | ##### | ##### |

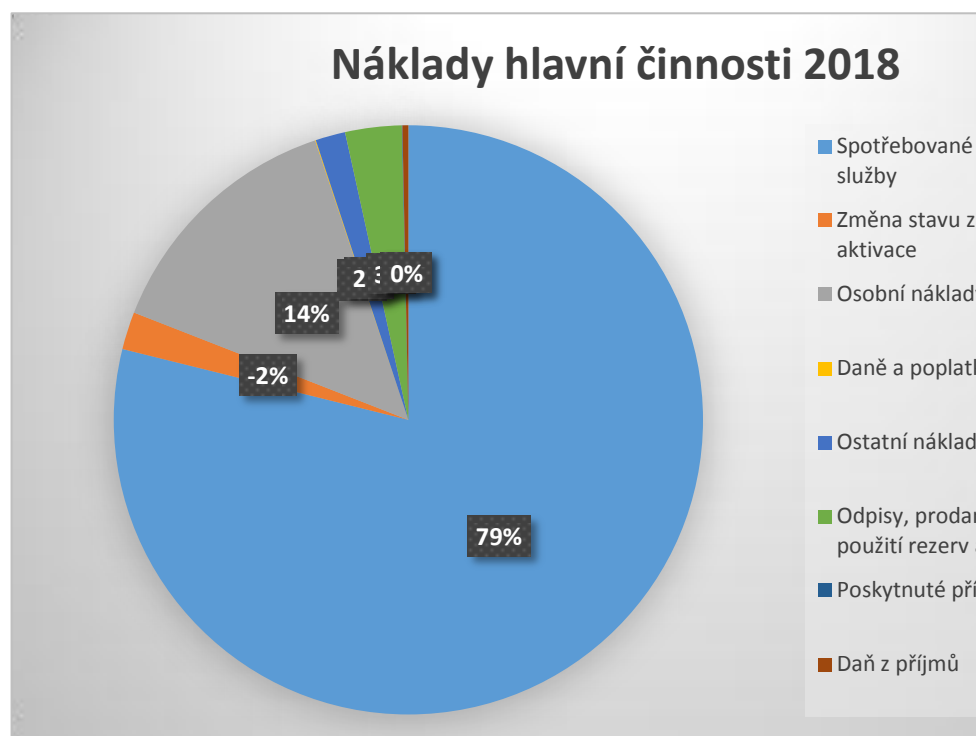
| 2019 | 2020 | 2021 | 2022 |
|--------|--------|--------|--------|
| 991 | 3,315 | 4,222 | 4,042 |
| 9,399 | 9 779 | 12,304 | 18,337 |
| 44,477 | 37,038 | 47,685 | 72,395 |
| 3,144 | 2,657 | 4,267 | 7,065 |

| 18/2019 | 2019/2020 | | 2020/2021 | | 2021/2022 | |
|-------------|-----------------|--------------|-----------------|-------------|-----------------|-------------|
| % změna | Absolutní změna | % změna | Absolutní změna | % změna | Absolutní změna | % změna |
| 13.59241706 | -245 | -1.362928349 | 10,630 | 59.95149738 | 4,797 | 16.91407214 |
| 23.07208819 | 3,490 | 13.71046946 | 5,138 | 17.75090689 | 26,438 | 77.56946278 |
| 95.77341503 | -6,180 | -39.47368421 | -467 | -4.92823976 | 4,095 | 45.45454545 |
| -24.4552058 | -68 | -21.79487179 | 102 | 41.80327869 | 2,939 | 849.4219653 |
| 130.4088586 | -1,249 | -46.17375231 | -1,336 | -91.7582418 | ##### | ##### |

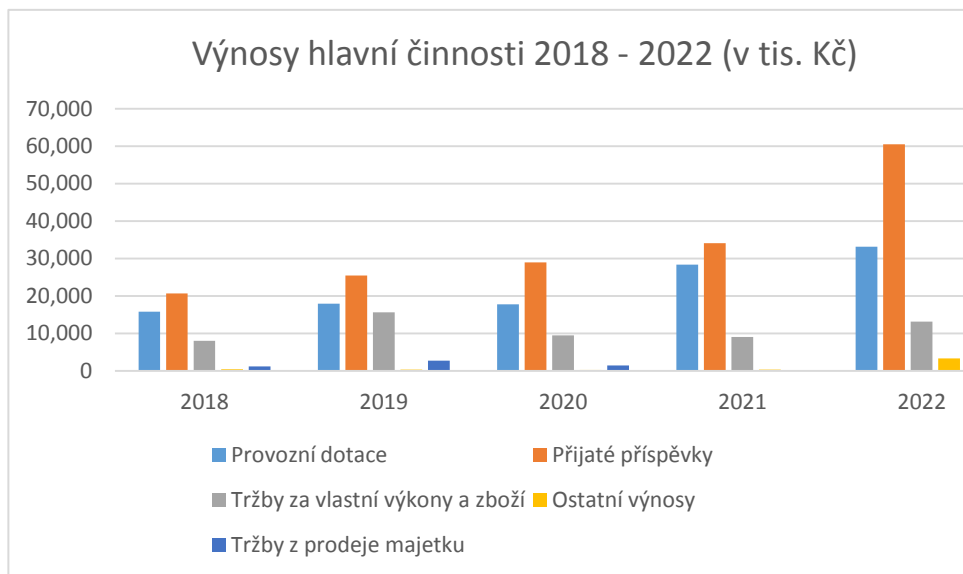
Graf 1 klíčové položky nákladů hlavní činnosti



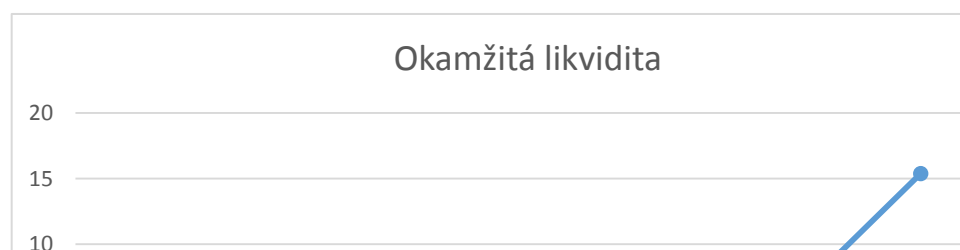
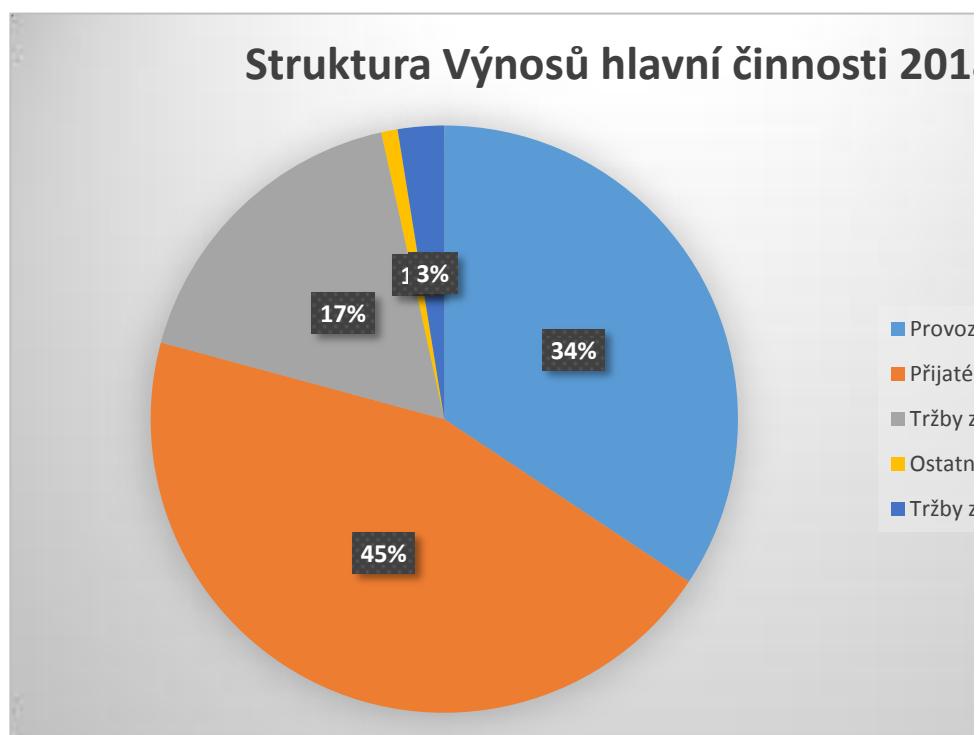
Graf 2 Náklady hlavní činnosti 2018

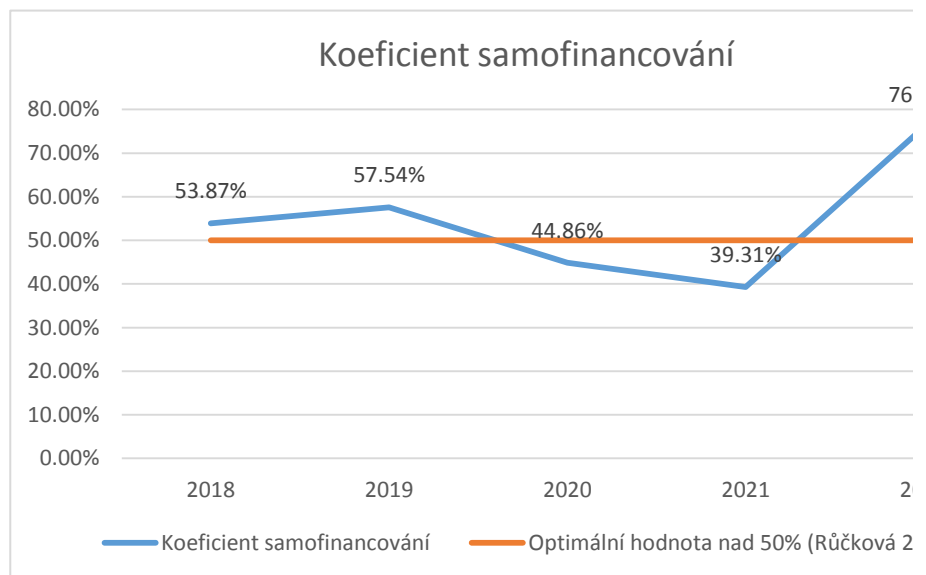
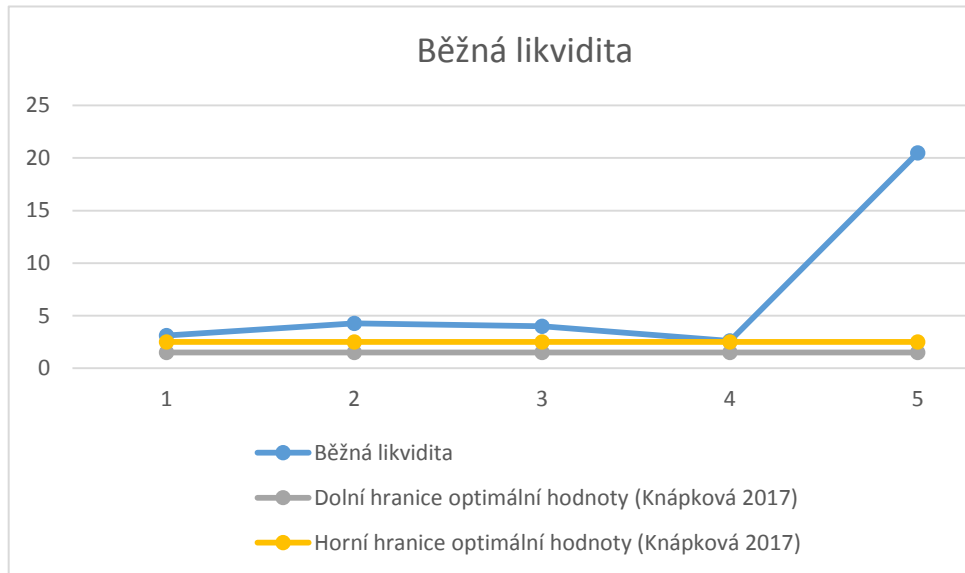
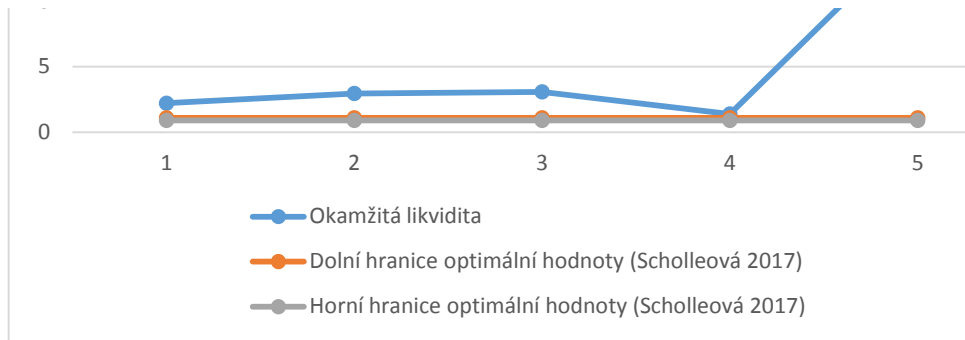


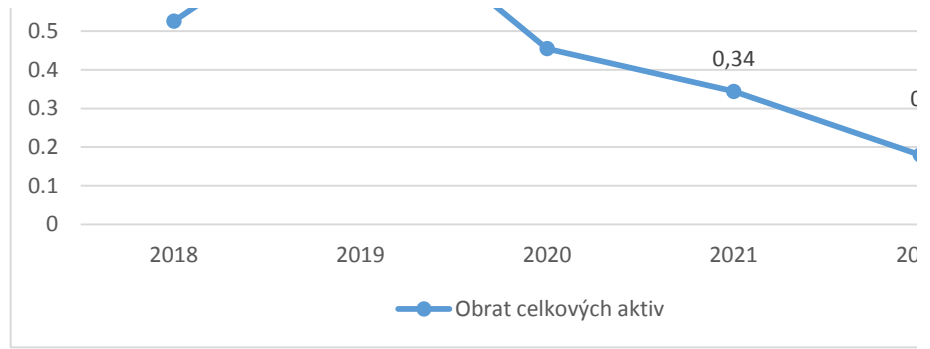
Graf 4 Výnosy hlavní činnosti 2018 - 2022 (v tis. Kč)



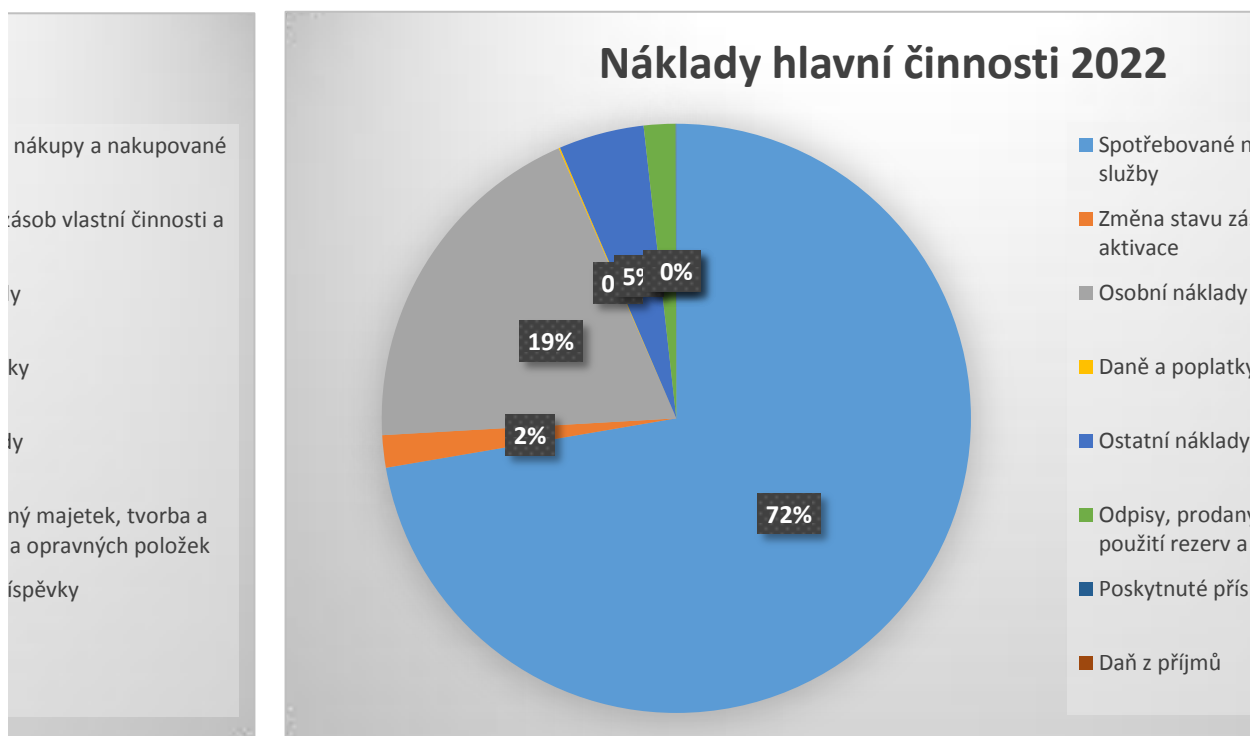
Graf 5 Struktura výnosů hlavní činnosti 2018

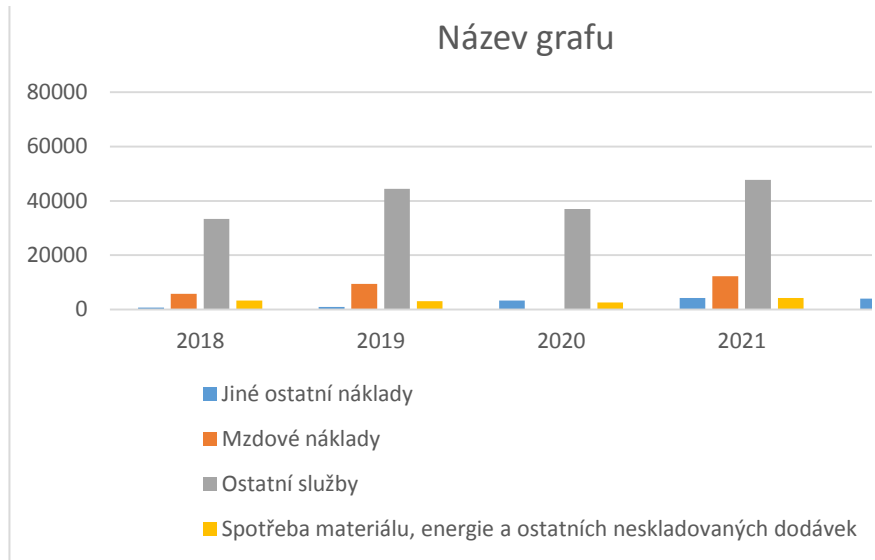




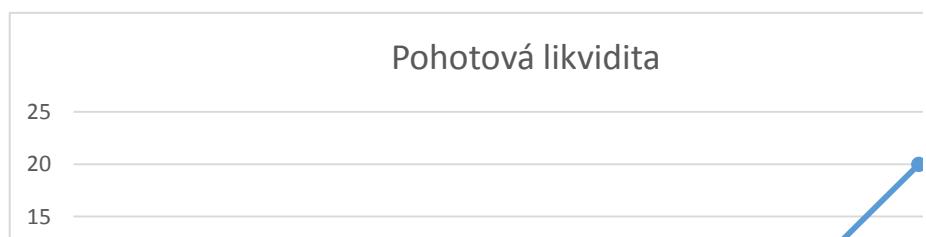
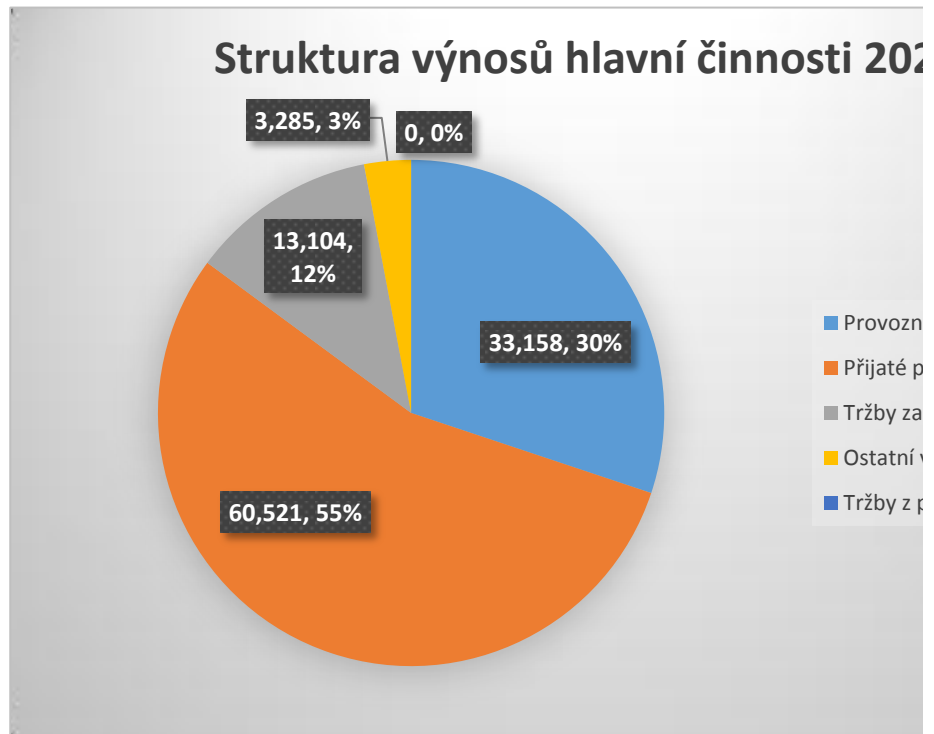
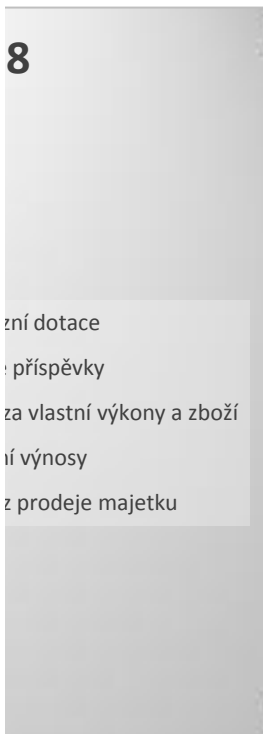


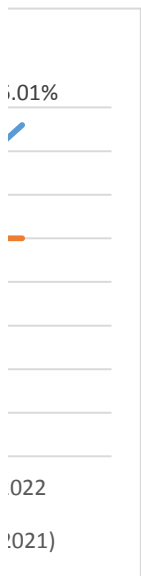
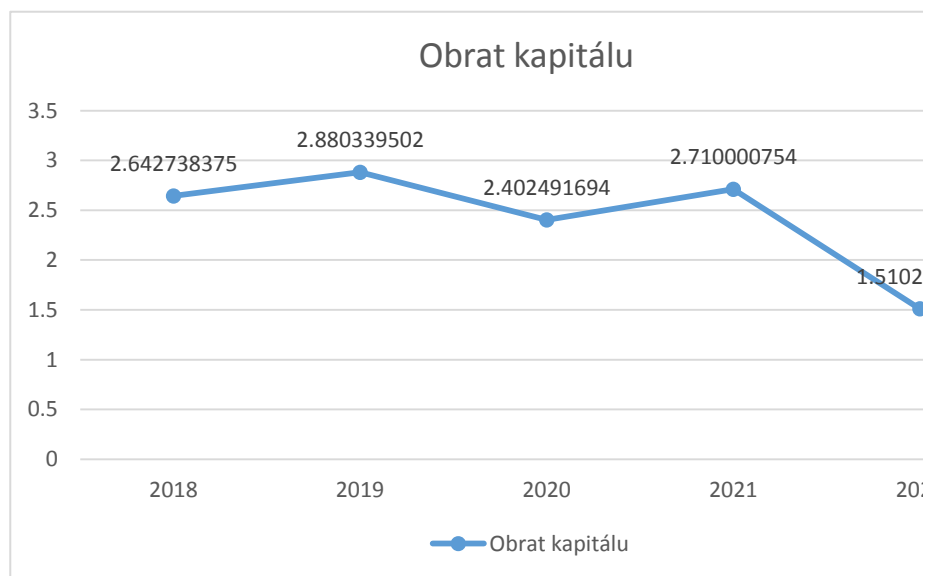
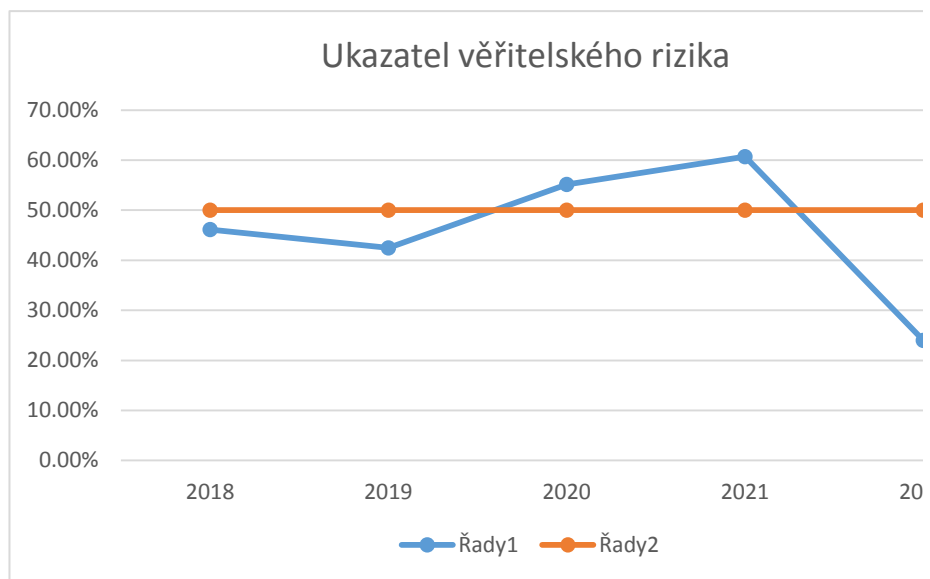
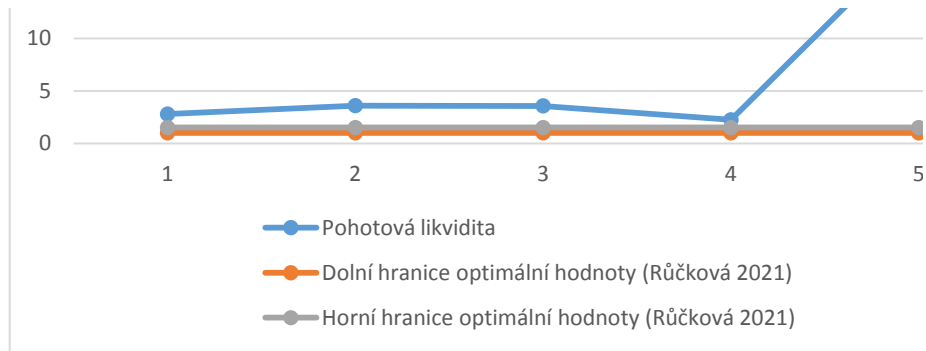
Graf 3 Náklady hlavní činnosti 2022





Graf 6 Struktura výnosů hlavní činnosti 2022







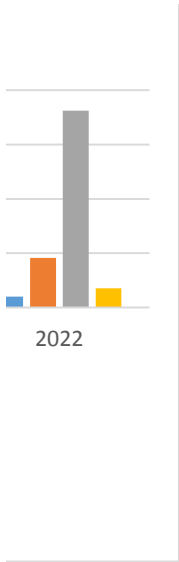
ákupy a nakupované

sob vlastní činnosti a

y

ý majetek, tvorba a
opravných položek

pěvky



22

- í dotace
- řspěvky
- vlastní výkony a zboží
- výnosy
- prodeje majetku

