

Struktura nákladů a výnosů 2018 - 2022

V tis. Kč.	2018	2019	2020	2021
Náklady hlavní činnosti	46,092	62,103	57,852	71,918
Výnosy hlavní činnosti	46,092	62,103	57,852	71,918
Přijaté peněžní prostředky na víceleté projekty	3,105	4,531	7,743	6,873
Dary převedené do fondů PB do příštích let	1,251	3 082	-1,334	-816

Náklady hlavní činnosti 2018 – 2022 (v tis. Kč.)

V tis. Kč	2018	2019	2020	2021
Spotřebované nákupy a nakupované služby	37,918	49,057	40,089	52,589
Změna stavu zásob vlastní činnosti a aktivace	-993	-1,115	620	-1,204
Osobní náklady	6,702	10,564	11,269	14,639
Daně a poplatky	19	46	72	54
Ostatní náklady	787	1,113	3,725	4,586
Odpisy, prodaný majetek, tvorba a použití rezerv a opravných položek	1,488	2,142	1,782	1,250
Poskytnuté příspěvky	15	35	162	5
Daň z příjmů	156	262	133	x

Položky nákladů hlavní činnosti s největším podílem v procentech v období 2018

V tis. Kč	2018	2019	2020	2021
Dary	18	31	409	277
Jiné ostatní náklady	746	991	3,315	4,222
Mzdové náklady	5,856	9,399	9 779	12,304
Ostatní služby	33,354	44,477	37,038	47,685
Spotřeba materiálu, energie a ostatních neskladovaných dodávek	3,363	3,144	2,657	4,267

Struktura Výnosů hlavní činnosti 2018 - 2022 (v tis. Kč)

V tis. Kč	2018	2019	2020	2021
Provozní dotace	15,825	17,976	17,731	28,361
Přijaté příspěvky	20,683	25,455	28,945	34,083
Tržby za vlastní výkony a zboží	7,997	15,656	9,476	9,009
Ostatní výnosy	413	312	244	346
Tržby z prodeje majetku	1,174	2,705	1,456	120

tabulka na likviditu

V tis. Kč	2018	2019	2020	2021
Oběžná aktiva	15,354	19,714	22,512	24,050
Zásoby	1,581	3,084	2,343	3,352
Pohledávky	2,866	2,961	2,662	7,795
Kr. fin. Majetek	10,905	13,647	17,350	12,854
Kr. závazky	4,940	4,623	5,643	9,234
Okamžitá likvidita	2.207489879	2.95198	3.07461	1.39203
Pohotová likvidita	2.78805668	3.59723	3.57416	2.2415
Běžná likvidita	3.108097166	4.26433	3.98937	2.60451

Dolní hranice optimální hodnoty	1.1	1.1	1.1	1.1
Horní hranice optimální hodnoty	0.9	0.9	0.9	0.9

Dolní hranice optimální hodnoty	1	1	1	1
Horní hranice optimální hodnoty	1.5	1.5	1.5	1.5

Dolní hranice optimální hodnoty	1.5	1.5	1.5	1.5
Horní hranice optimální hodnoty	2.5	2.5	2.5	2.5

Ukazatel věřitelského rizika

V tis. Kč	2018	2019	2020	2021
Cizí kapitál	8,045	9,154	13,387	16,107
Celková aktiva	17,441	21,561	24,280	26,538
Ukazatel věřitelského rizika %	0.461269423	0.42456	0.55136	0.60694

Ukazatel věřitelského rizika %	46.13%	42.46%	55.14%	60.69%
---------------------------------------	--------	--------	--------	--------

Optimální hodnota pod 50% (Rů)	50.00%	50.00%	50.00%	50.00%
--------------------------------	--------	--------	--------	--------

koef. Samofinancování

V tis. Kč	2018	2019	2020	2021
Vlastní kapitál	9,396	12,407	10,893	10,431
Celková aktiva	17,441	21,561	24,280	26,538
Koeficient samofinancování %	0.538730577	0.57544	0.44864	0.39306

Koeficient samofinancování %	53.87%	57.54%	44.86%	39.31%
-------------------------------------	--------	--------	--------	--------

Výpočet ukazatelů obrat kapitálu a obrat celkových aktiv 2018 – 2022 (v tis. Kč)

V tis. Kč	2018	2019	2020	2021
Výnosy celkem	46,092	62,103	57,852	71,918
Pasiva celkem	17,441	21,561	24,080	26,538
Tržby celkem	9,171	18,361	10,952	9,129
Celkový vložený kapitál	17,441	21,561	24,080	26,538
Obrat kapitálu	2.642738375	2.88034	2.40249	2.71
Obrat celkových aktiv	0.525829941	0.85158	0.45482	0.344

**Výsledné hodnoty výpočtů
ukazatelů finanční analýzy
v letech 2018-2022**

V tis. Kč	2018	2019	2020	2021
Okamžitá likvidita	2.21	2.95	3.07	1.39
Pohotová likvidita	2.79	3.6	3.57	2.24
Běžná likvidita	3.11	4.26	2.24	2.6
Autarkie hlavní činnosti %	100	100	100	100
Ukazatel věřitelského rizika %	46.13	42.46	55.14	60.69
Koeficient samofinancování %	53.87	57.54	44.86	39.31
Obrat kapitálu	2.64	2.88	2.4	2.71
Obrat celkových aktiv	0.53	0.85	0.46	0.34

2022	V tis. Kč	2018
476,867	Spotřebované nákupy a nakupované služby	37,918
476,867	Změna stavu zásob vlastní činnosti a aktivace	-993
13,909	Osobní náklady	6,702
42,366	Daně a poplatky	19
	Ostatní náklady	787
	Odpisy, prodaný majetek, tvorba a použití rezerv a opravných položek	1,488
	Poskytnuté příspěvky	15
	Daň z příjmů	156

Horizontální analýza hlavní činnosti 2018 - 2022

2022	V tis. Kč	20
		Absolutní změna
80,601	Spotřebované nákupy a nakupované služby	11,139
1,977	Změna stavu zásob vlastní činnosti a aktivace	-122
21,591	Osobní náklady	3,862
90	Daně a poplatky	27
5,221	Ostatní náklady	326
1,938	Odpisy, prodaný majetek, tvorba a použití rezerv a opravných položek	654
40	Poskytnuté příspěvky	20
x	Daň z příjmů	106

2022
365,410
4,042
18,337
72,395
7,065

V tis. Kč	2018
Jiné ostatní náklady	746
Mzdové náklady	5,856
Ostatní služby	33,354
Spotřeba materiálu, energie a ostatních neskladovaných dodávek	3,363

Horizontální analýza výnosů hlavní činnosti 2018 - 2022 (v tis. Kč)

2022
33,158
60,521
13,104
3,285
x

V tis. Kč	20
	Absolutní změna
Provozní dotace	2,151
Přijaté příspěvky	4,772
Tržby za vlastní výkony a zboží	7,659
Ostatní výnosy	-101
Tržby z prodeje majetku	1,531

2022
68,003
1,659
15,238
51,063
3,320
15.3804
19.9831
20.4828

1.1

0.9

1

1.5

1.5

2.5

2022
17,487
72,880
0.23994

23.99%

50.00%

2022
55,393
72,880
0.76006

76.01%

Kč)

2022	2022*
110,068	476,868
72,880	72,880
13,104	13,104
72,880	72,880
1.51026	6.54319
0.1798	0.1798

2022	2022*	2018/22	Optimum
15.3	X	6.92	0,9–1,1 (Růčková, 2021)
19.9	X	7.13	1–1,5 (Knápková et al., 2017; Růčková, 2021)
20.48	X	6.59	1,5–2,5 (Knápková et al., 2017) 1,8–2,5 (Scholleová, 2017)
100	100	1	1 (100 %) (Krechovská et al., 2018)
23.99	x	0.52	< 0,5 (Růčková, 2021)
79.01	x	1.47	> 0,5 (Růčková, 2021)
1.51	6.54	2.48	Max. (Krechovská et al., 2018)
0.18	0.18	0.34	X

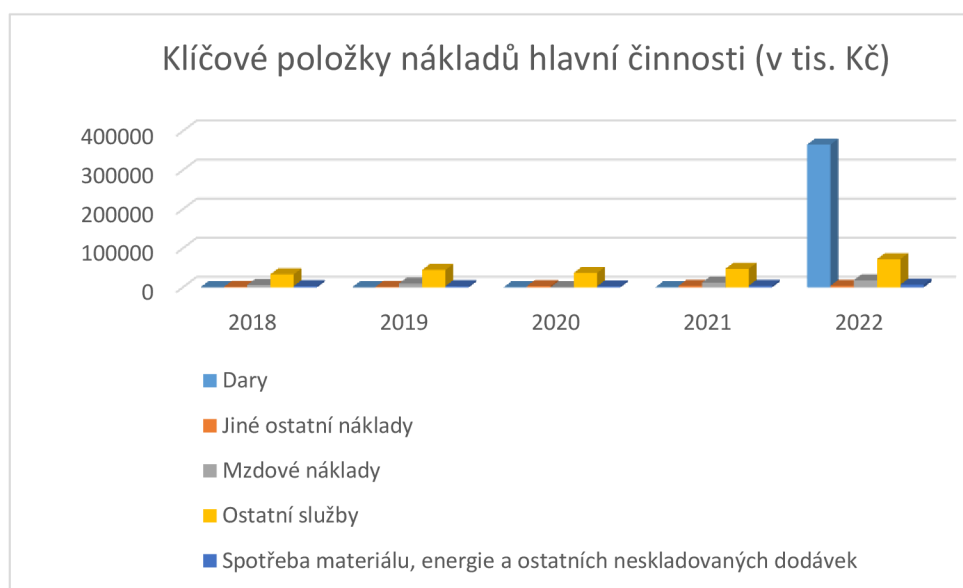
2019	2020	2021	2022	2022*	2018/22
49,057	40,089	52,589	80,601	80,601	
-1,115	620	-1,204	1,977	1,977	
10,564	11,269	14,639	21,591	21,591	
46	72	54	90	90	
1,113	3,725	4,586	5,221	370631	
2,142	1,782	1,250	1,938	1,938	
35	162	5	40	40	
262	133	x	x	X	

18/2019	2019/2020		2020/2021		2021/2022	
% změna	Absolutní změna	% změna	Absolutní změna	% změna	Absolutní změna	% změna
29.3765494	-8,968	-18.28077542	12,500	31.18062311	28,012	53.26589211
12.28600201	1,735	-155.6053812	-1,824	-294.193548	3,181	-264.202658
57.62458967	705	6.673608482	3,370	29.90504925	6,952	47.48958262
142.1052632	26	56.52173913	-18	-25	36	66.66666667
41.42312579	2,612	234.6810422	861	23.11409396	635	13.84648932
43.9516129	-360	-16.80672269	-532	-29.8540965	688	55.04
133.3333333	127	362.8571429	-157	-96.9135802	35	700
67.94871795	-129	-49.23664122	#####	#####	#####	#####

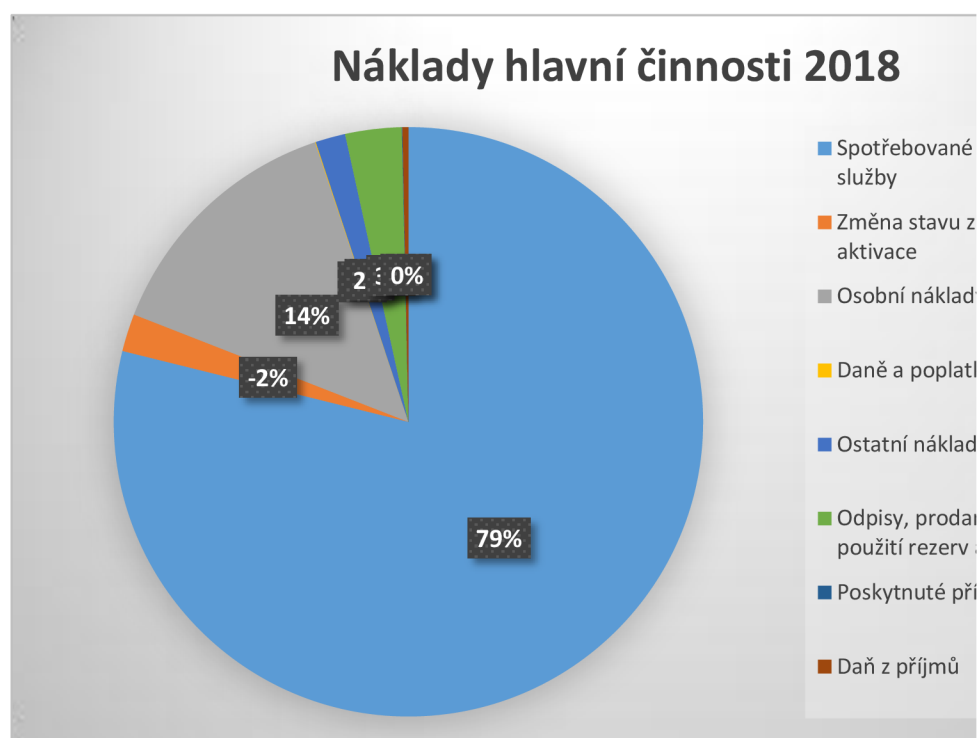
2019	2020	2021	2022
991	3,315	4,222	4,042
9,399	9 779	12,304	18,337
44,477	37,038	47,685	72,395
3,144	2,657	4,267	7,065

18/2019	2019/2020		2020/2021		2021/2022	
% změna	Absolutní změna	% změna	Absolutní změna	% změna	Absolutní změna	% změna
13.59241706	-245	-1.362928349	10,630	59.95149738	4,797	16.91407214
23.07208819	3,490	13.71046946	5,138	17.75090689	26,438	77.56946278
95.77341503	-6,180	-39.47368421	-467	-4.92823976	4,095	45.45454545
-24.4552058	-68	-21.79487179	102	41.80327869	2,939	849.4219653
130.4088586	-1,249	-46.17375231	-1,336	-91.7582418	#####	#####

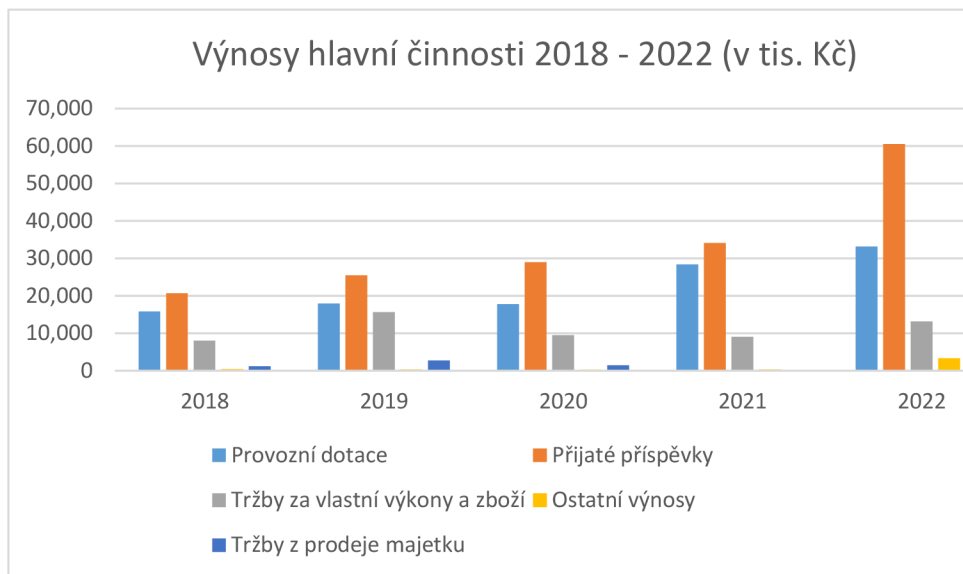
Graf 1 klíčové položky nákladů hlavní činnosti



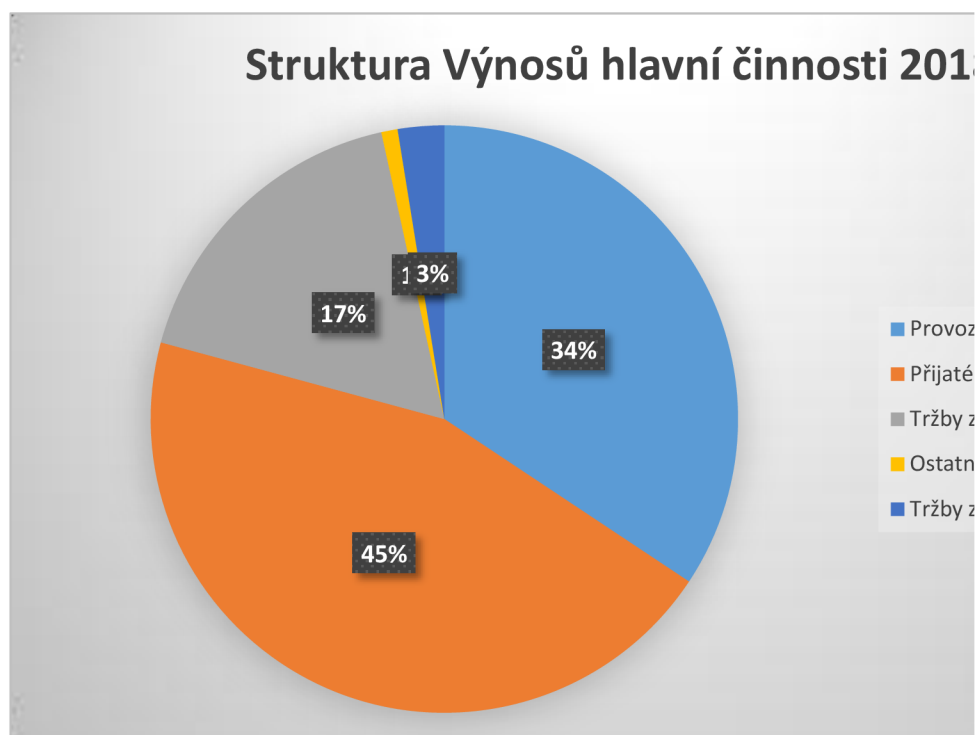
Graf 2 Náklady hlavní činnosti 2018

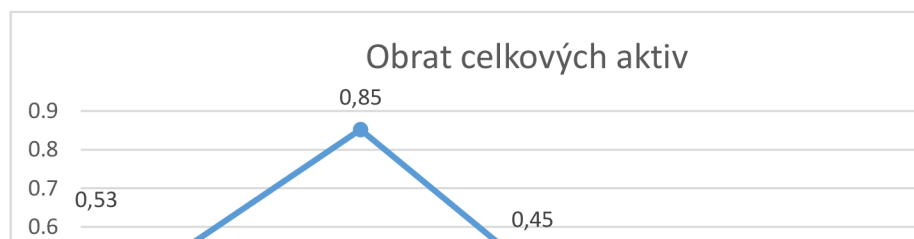
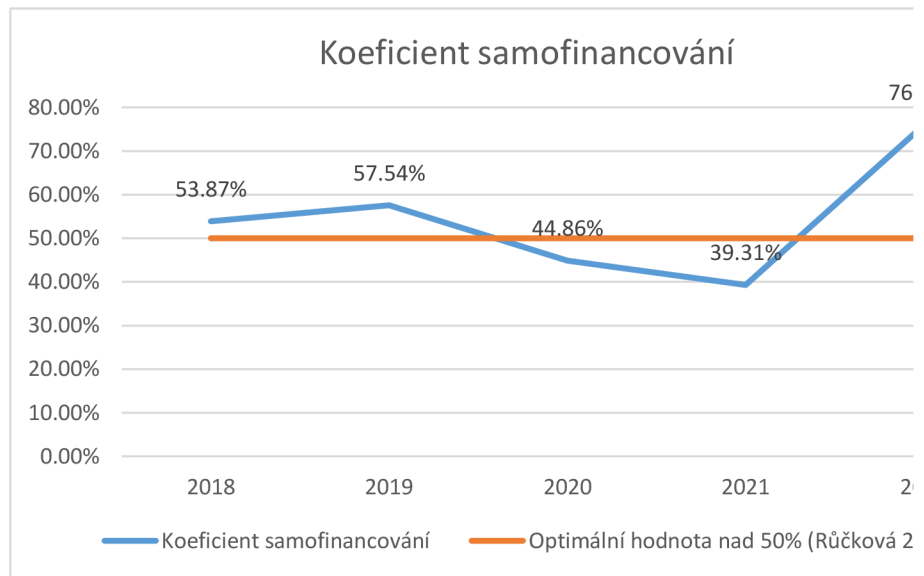
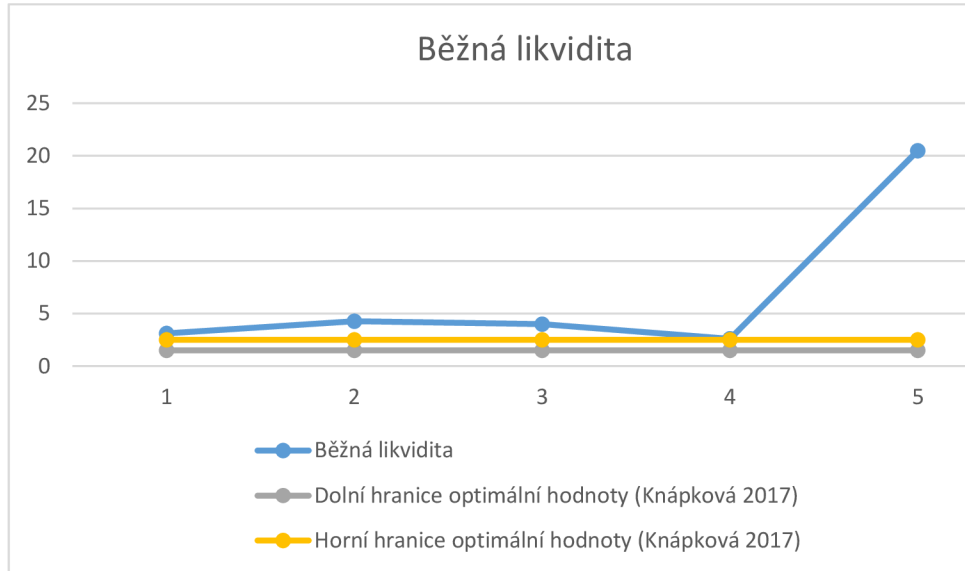
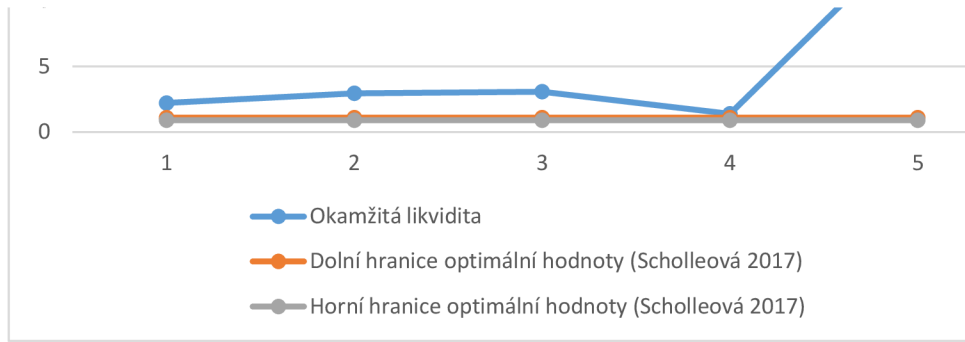


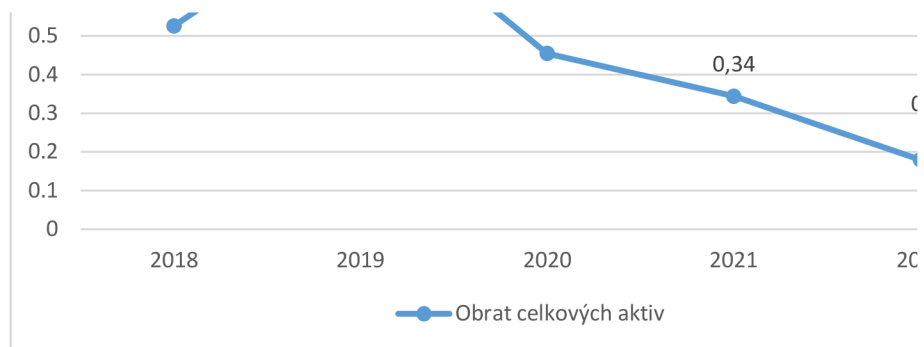
Graf 4 Výnosy hlavní činnosti 2018 - 2022 (v tis. Kč)



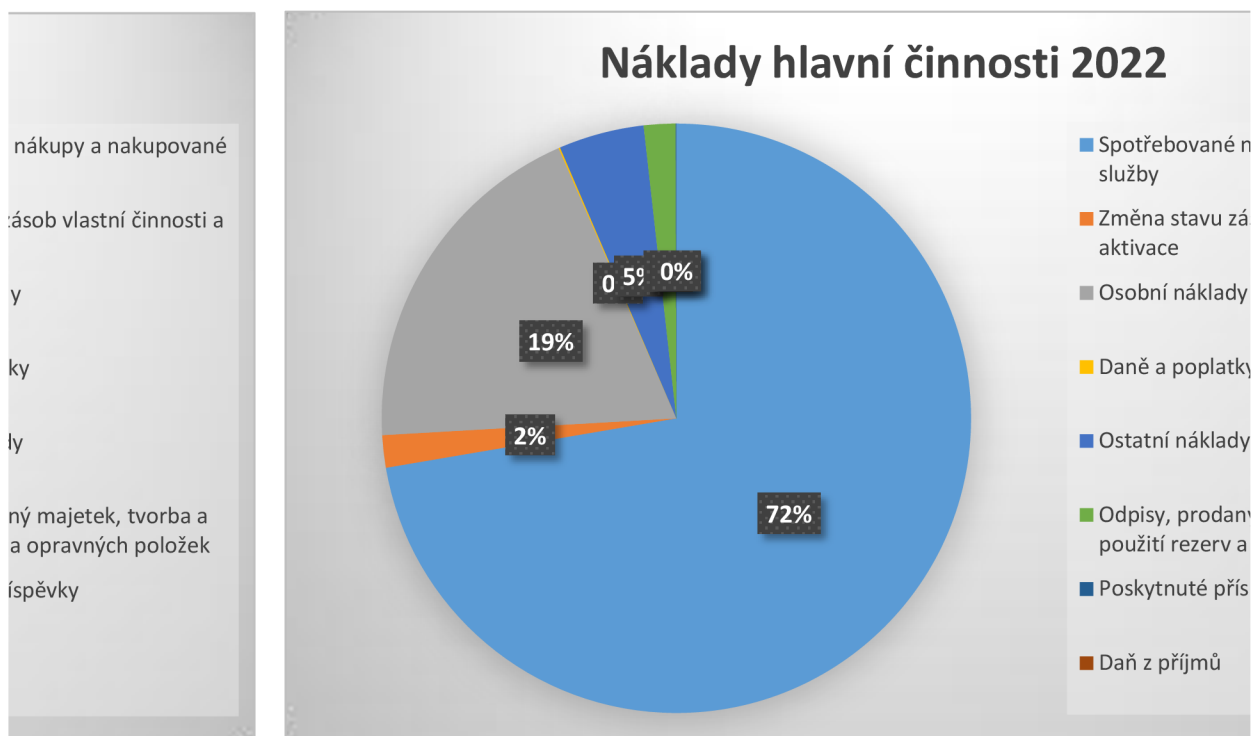
Graf 5 Struktura výnosů hlavní činnosti 2018

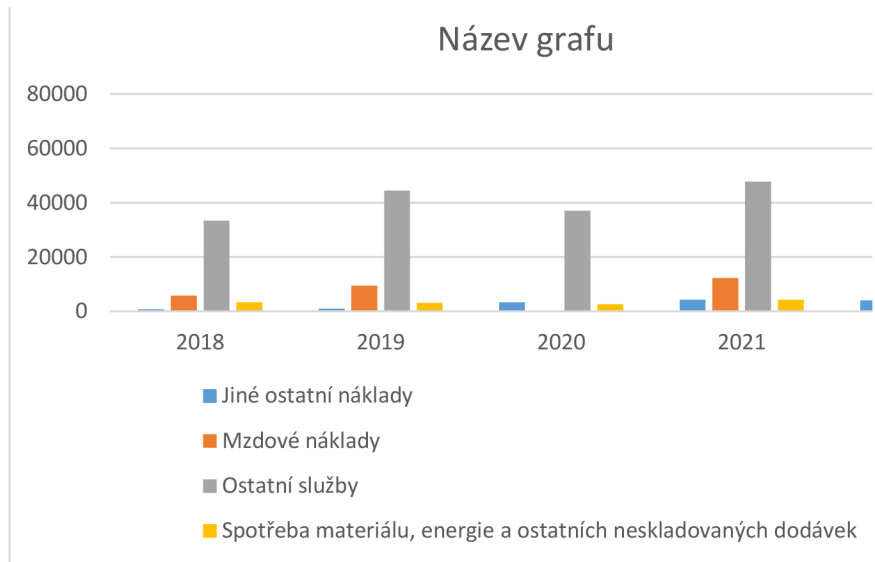




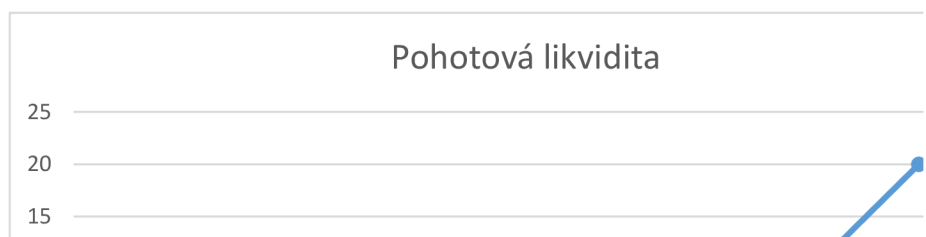
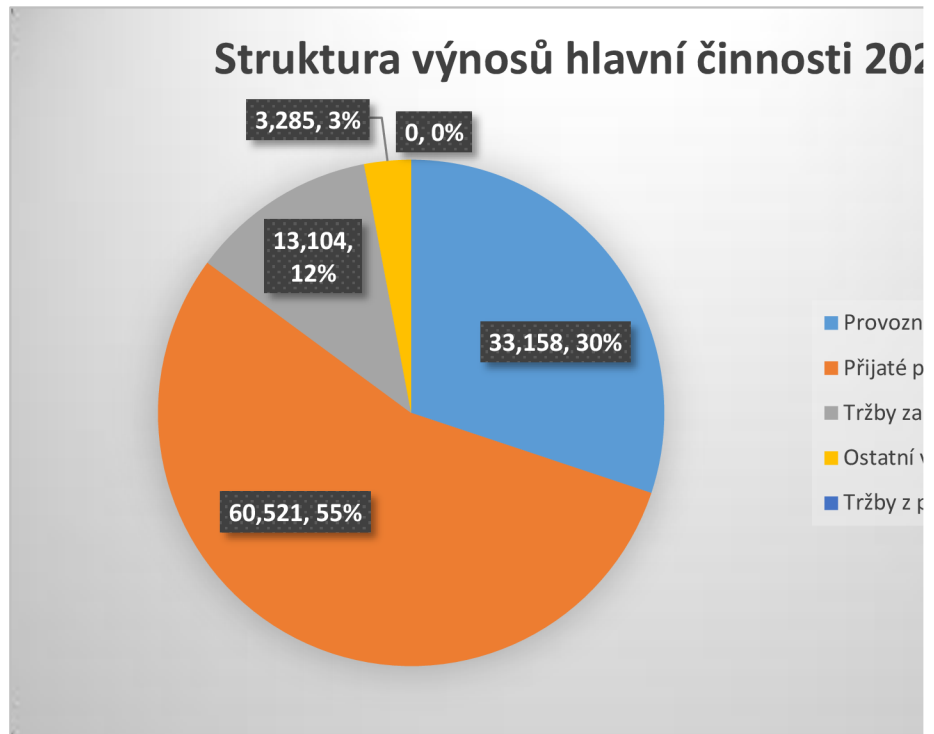
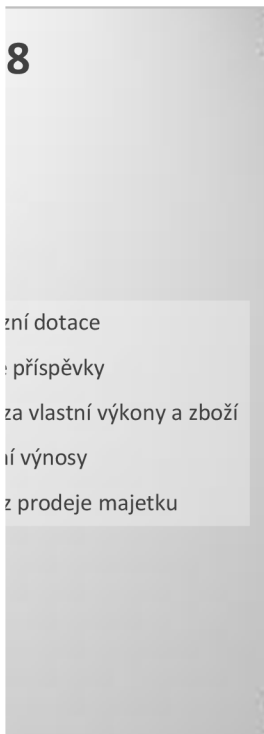


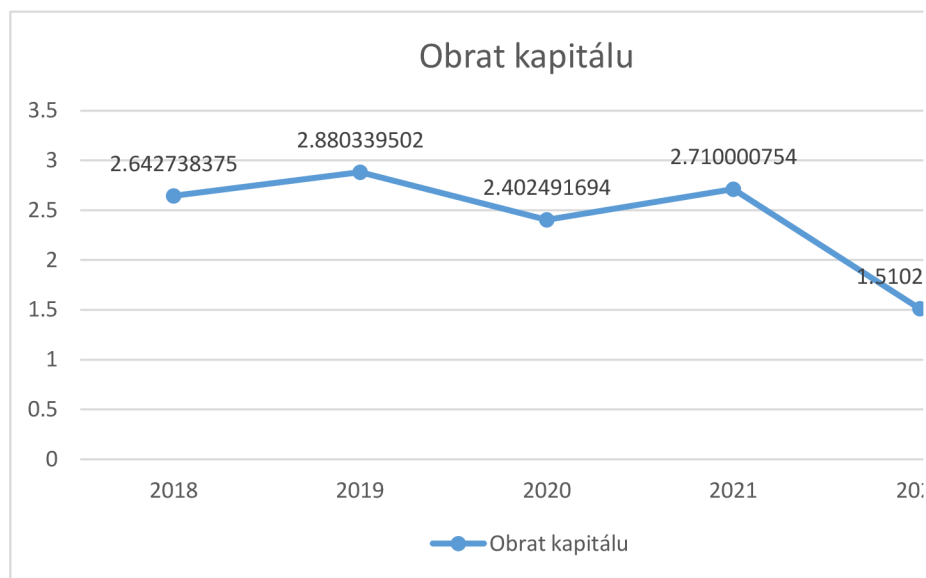
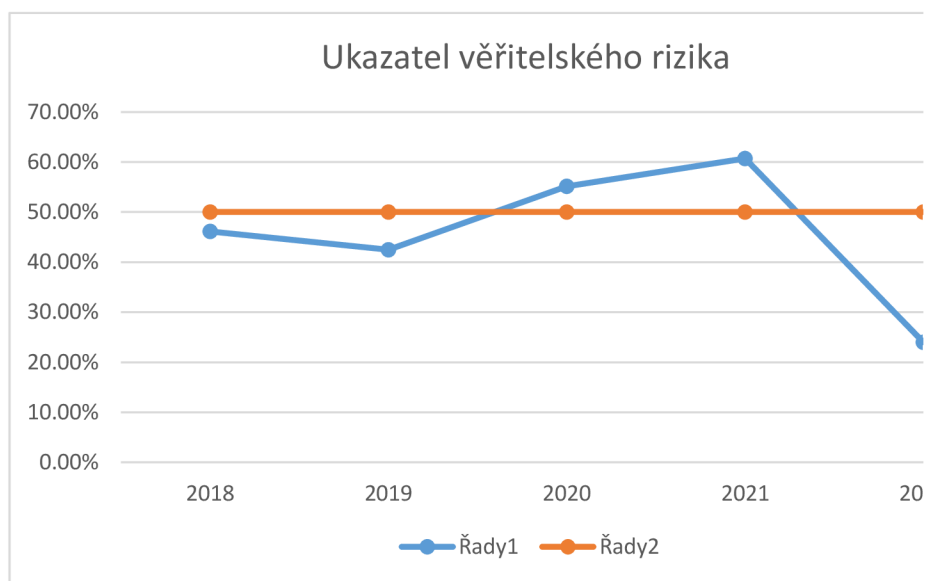
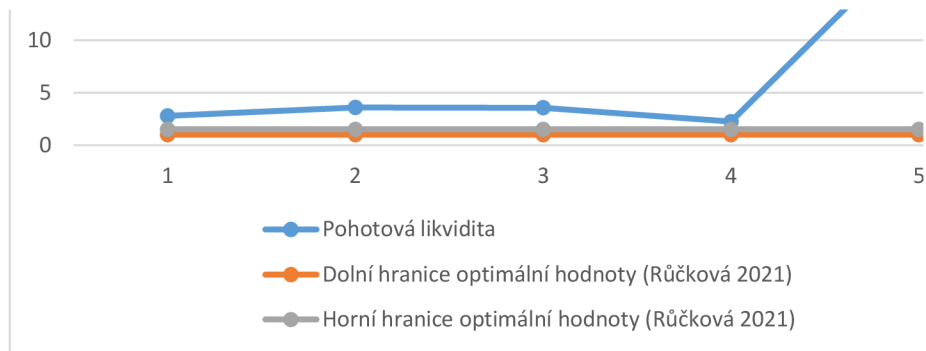
Graf 3 Náklady hlavní činnosti 2022





Graf 6 Struktura výnosů hlavní činnosti 2022

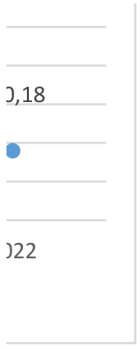




0.01%

022

:021)



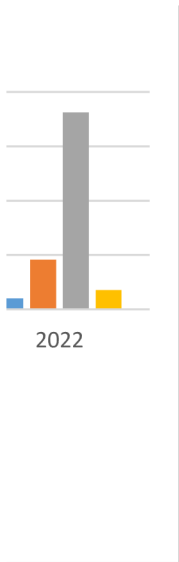
ákupy a nakupované

sob vlastní činností a

y

ý majetek, tvorba a
opravných položek

pěvky



22

- lí dotace
- řspěvky
- vlastní výkony a zboží
- výnosy
- prodeje majetku



