
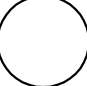

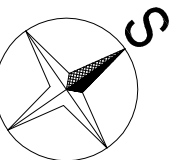


LEGENDA

-  JEHLIČNATÝ STROM
-  LISTNATÝ STROM
-  KEŘE

ČZU FAPPZ		
Linda Kuláčová		
PŘÍLOHA I. - PLÁN INVENTARIZACE - II. ETAPA		
datum:	2018	č. výkresu: 1
mřítko:	1:500	

Příloha II. - Inventarizace dřevin - Revitalizace zámeckého parku v Liblicích - II. etapa

Inventarizační číslo	Druh	Průměr kmene (cm)	Poloměr koruny (m) Plocha porostu (m ²)	Výška (m)	Poznámka
1	<i>Buxus sempervirens</i>		154 m	0,6	stříhaný živý plot
2	<i>Buxus sempervirens</i>		154 m	0,6	stříhaný živý plot
3	<i>Tilia cordata</i>	64	9 m	16	
4	<i>Tilia cordata</i>	70	5,5 m	15	
5	<i>Tilia cordata</i>	75	5,5 m	17	
6	<i>Carpinus betulus</i>		140 m ²	2	
7	<i>Carpinus betulus</i>		140 m ²	2	
8	<i>Tilia cordata</i>	92	4,5 m	7	ořez 40% vrcholu, dřev. stříšky
9	<i>Acer platanoides</i> 'Crimson King'	7	2 m	3,5	
10	<i>Hamamelis mollis</i>		2 m ²	1	3 keře
11	<i>Hamamelis mollis</i>		2 m ²	1	3 keře
12	<i>Catalpa bignonioides</i>	4	0,5 m	1,2	
13	<i>Forsythia x intermedia</i>		21 m ²	2	
14	<i>Juniperus chinensis</i> 'Pfitzeriana'		9 m ²	2,2	3 keře
15	<i>Cornus alba</i>		4,8 m ²	2	
16	<i>Pinus mugo</i>		7,5 m ²	1,7	
17	<i>Picea pungens</i> 'Glauca'	16	2 m	5,5	
18	<i>Ulmus</i> 'Lobel'	13	1,2 m	6	
19	<i>Platanus occidentalis</i>	75	7 m	19	
20	<i>Platanus occidentalis</i>	65	6 m	18	
21	<i>Tilia cordata</i>	70	8 m	16	několik ulomených větví koruna nas. v 7 m
22	<i>Acer platanoides</i>	50	4 m	13	koruna nasazena v 7 m
23	<i>Acet platanoides</i>	47	4,2 m	12	na bázi kmene poranění + hniloba
24	<i>Tilia platyphylla</i>	29	4,7 m	11	
25	<i>Acer platanoides</i>	70	6,5 m	16	V větvení
26	<i>Acer platanoides</i>	69	5,8 m	16	v větvení
27	<i>Tilia cordata</i>	45	2,8 m	10	prohnilý kmen

28	<i>Acer platanoides</i>	48	4,6 m	8	sesazená koruna řezem
29	<i>Aesculus hippocastanum</i>	63	5,5 m	11	v větvení, nasazení koruny v 8 m
30	<i>Acer platanoides</i>	66	6 m	19	v větvení
31	<i>Populus alba</i>	55	2,5 m	6	prohnutý kmen
32	<i>Populus alba</i>	220	9,5 m	12	v větvení, kořenové náběhy
33	<i>Fraxinus excelsior</i>	80	4,5 m	8	v větvení
34	<i>Aesculus hippocastanum</i>	50	6,2 m	16	v větvení, kořenové náběhy
35	<i>Fraxinus excelsior</i>	60	4 m	9	v větvení
36	<i>Fraxinus excelsior</i>	30	2,8 m	8	větvení z jedné strany
37	<i>Tilia cordata</i>	27	2,8 m	9,2	větvení z jedné strany
38	<i>Aesculus hippocastanum</i>	40	3,2 m	11	nádory na kmeni, obrostlé <i>Hedera helix</i>
39	<i>Tilia cordata</i>	37	5,2 m	16	jednostranně větvené
40	<i>Fraxinus excelsior</i>	86	8 m	13	nasazení koruny ve 12 metrech
41	<i>Ulmus sp.</i>	66	7,2 m	16	koruna nasazena v 6 metrech
42	<i>Fraxinus excelsior</i>	42	3,2 m	11	koruna nasazena v 8 metrech
43	<i>Picea abies</i>	44	2,5 m	7	koruna nasazena v 11 metrech
44	<i>Fraxinus excelsior</i>	34	4 m	10	koruna nasazena v 6 metrech
45	<i>Quercus robur</i>	38	4,2 m	18	
46	<i>Tilia cordata</i>	33	3 m	18	v zápoji
47	<i>Tilia cordata</i>	33	4 m	15	jednostranně větvené
48	<i>Thuja occidentalis</i>	7	0,6 m	4	
49	<i>Platanus hispanica</i>	12	2 m	6	
50	<i>Quercus robur</i>	36	4,5 m	10	
51	<i>Tilia cordata</i>	43	6 m	16	
52	<i>Tilia cordata</i>	34	4,3 m	17	
53	<i>Juniperus chinensis</i> 'Pfitzeriana'		36 m ²	2,5	
54	<i>Juniperus chinensis</i> 'Pfitzeriana'		42 m ²	2,4	
55	<i>Hypericum calycinum</i>				skupina podrostových dřevin
56	<i>Lonicera pileata</i>				skupina podrostových dřevin
57	<i>Erica carnea</i>				skupina podrostových dřevin
58	<i>Calluna vulgaris</i>				skupina podrostových dřevin
59	<i>Lavandula angustifolia</i>				skupina podrostových dřevin

60	<i>Vinca minor</i>				skupina podrostových dřevin
61	<i>Tilia cordata</i>	35	3 m	13	prorostlé <i>Hedera helix</i>
62	<i>Symphoricarpos albus</i>		90 m ²	1,8	živý plot
63	<i>Prunus sp.</i>	12	3,5 m	5,5	
65	<i>Tilia cordata</i>	33	4,2 m	12,5	
66	<i>Acer platanoides</i>	64	6,5 m	18	v větvení
67	<i>Populus alba</i>	150	10 m	12	koruna nasazena ve 12 metrech
68	<i>Populus alba</i>	110	6,5 m	12	poškozená báze kmene
69	<i>Tilia cordata</i>	32	5 m	12	
70	<i>Liriodendron tulipifera</i>	6	0,8 m	2	
71	<i>Fagus sylvatica</i> 'Dawyck Gold'	4	0,3 m	2	
72	<i>Quercus robur</i>	8	1,5 m	4	
73	<i>Lonicera pileata</i>		20 m	0,5	pás nízkých keřů
74	<i>Lonicera pileata</i>		m	0,5	pás nízkých keřů
75	<i>Tilia cordata</i>	8	1 m	2	
76	<i>Betula pendula</i>	42	5 m	16	u báze kmene rána s hnilobou
77	<i>Tilia cordata</i>	7	1 m	2	
78	<i>Larix decidua</i>	26	2,5 m	16	
79	<i>Picea pungens</i>	25	1,6 m	11	
80	<i>Tilia cordata</i>	42	5 m	15	výrazné V větvení
81	<i>Thuja occidentalis</i>	13	0,8 m	8	
82	<i>Salix sp.</i>			1,6	drobný keř
83	<i>Thuja occidentalis</i> 'Danica'		0,4 m ²	0,6	
84	<i>Taxus baccata</i>		64 m ²	4	
85	<i>Prunus sp.</i>	3			mladý nálet
86	<i>Buxus sempervirens</i>		16 m ²	3,5	
87	<i>Pinus strobus</i>	5	0,6 m	3	
88	<i>Viburnum opulus</i>		9 m ²	3	
89	<i>Tilia cordata</i>	57	5 m	18	
90	<i>Tilia cordata</i>	20	3 m	7,2	nahnutý kmen
91	<i>Tilia cordata</i>	27	4 m	8,5	
92	<i>Tilia cordata</i>	50	5 m	18	
93	<i>Ulmus</i> 'Lobel'	6	0,6 m	5	

94	<i>Metasequoia glyptostroboides</i>	50	5 m	20	
95	<i>Pinus sylvestris</i>	37	5 m	10	koruna nasazena v 7 metrech
96	<i>Tilia cordata</i>	15	1,8 m	6	
97	<i>Tilia cordata</i>	15	2 m	6	
98	<i>Spiraea x arguta</i>		133 m2	1	živý plot 125 ks
99	<i>Rosa 'Max Graf'</i>		10 m2		
100	<i>Hedera helix</i>		100 m2	0,6	půdní pokryv
101	<i>Buxus sempervirens</i>		17 m2	0,6	stříhaný živý plot
102	<i>Buxus sempervirens</i>		17 m2		stříhaný živý plot
103	<i>Hedera helix</i>		50 m2		půdní pokryv
104	<i>Lavandula angustifolia</i>		10 m2		
105	<i>Rosa 'Max Graf'</i>		200 m2		
106	<i>Viburnum sp. Rhododendron sp.</i>		55 m2	1	porost krycích keřů
107	<i>Hedera helix</i>		50 m2		půdní pokryv
108	<i>Buxus sempervirens</i>		17 m2	0,6	živý plot
109	<i>Buxus sempervirens</i>		17 m2	0,6	živý plot
110	<i>Rosa 'Max Graf'</i>		10 m2	0,5	
111	<i>Hedera helix</i>		150 m2		půdní pokryv
112	<i>Tilia cordata</i>	70	5,5 m	17	v větvení, porostlé <i>Hedera helix</i>
113	<i>Tilia cordata</i>	65	4,2 m	13	v větvení
114	<i>Fagus sylvatica</i>	156	10 m	20	v větvení, 2 vazby, vyhnulá dutina, dř. Houby
115	<i>Tilia cordata</i>	125	10 m	20	v větvení, vylomené větve
116	<i>Tilia cordata</i>	78	8 m	20	v větvení, suchý pahýl
117	<i>Tilia cordata</i>	76	8 m	14	koruna nasazena v 6 metrech
118	<i>Salix alba 'tristis'</i>	100	9 m2	16	kořenové náběhy, suché pahýly
119	<i>Quercus robur</i>	80	10 m	19	houba v koruně
120	<i>Tilia cordata</i>	50	6 m	15	v větvení
121	<i>Tilia cordata</i>	47	4,5 m	14	mírně nahnutý kmen
122	<i>Aesculus hippocastanum</i>	92	9,5 m	16	v větvení, v zápoji, kořenové náběhy
123	<i>Aesculus hippocastanum</i>	78	6,5 m	16	v větvení, v zápoji
124	<i>Philadelphus coronarius</i>		4 m2	1,2	
125	<i>Viburnum rhytidophyllum</i>		1 m2	1	
126	<i>Metasequoia glyptostroboides</i>	80	4 m	20	

127	<i>Metasequoia glyptostroboides</i>	42	3 m	16	
128	<i>Acer pseudoplatanus</i>	55	5 m	15	část zarostlá v budce, sekundární obrosty
129	<i>Fagus sylvatica</i> 'Pendula'	55	5 m	16	jednostranně větvené
130	<i>Tilia cordata</i>	11	1,8 m	5	0,2 m rána v kmeni
131	<i>Tilia cordata</i>	13	2 m	6	
132	<i>Tilia cordata</i>	14	2 m	6	
133	<i>Tilia cordata</i>	13	2 m	6	
134	<i>Tilia cordata</i>	14	2 m	6	
135	<i>Tilia cordata</i>	14	2 m	6	
136	<i>Tilia cordata</i>	14	2 m	6	
137	<i>Tilia cordata</i>	16	2 m	6	
138	<i>Tilia cordata</i>	13	2 m	6	
139	<i>Tilia cordata</i>	14	2 m	6	
140	<i>Tilia cordata</i>	12	2 m	6	
141	<i>Tilia cordata</i>	13	2 m	6	
142	<i>Tilia cordata</i>	12	2 m	6	
143	<i>Tilia cordata</i>	12	2 m	6	
144	<i>Tilia cordata</i>	13	2 m	6	
145	<i>Tilia cordata</i>	16	2,2 m	7	
146	<i>Tilia cordata</i>	13	2 m	6	
147	<i>Tilia cordata</i>	6	0,5 m	3	
148	<i>Spiraea x arguta</i>		1 m ²	0,8	
149	<i>Spiraea x arguta</i>		1 m ²	0,8	
150	<i>Carpinus betulus</i> 'Fastigiata'	5	0,5 m	2	
151	<i>Carpinus betulus</i> 'Fastigiata'	5	0,5 m	2	
152	<i>Juniperus chinensis</i> 'Pfitzeriana'		16 m ²	2,5	
153	<i>Betula pendula</i>	31	3 m	12	šachta u báze kmene
154	<i>Tamarix pentandra</i>		0,5 m ²	0,8	
155	<i>Rosa</i> sp.				20 ks
156	<i>Lavandula angustifolia</i>			0,6	80 ks
157	<i>Buxus sempervirens</i>		34 m	0,6	stříhaný živý plot 132 ks
158	<i>Buxus sempervirens</i>		34 m	0,6	stříhaný živý plot 132 ks
159	<i>Taxus baccata</i>		0,4 m ²	0,6	keř stříhaný do polokoule

160	<i>Taxus baccata</i>		0,4 m2	0,6	keř stříhaný do polokoule
161	<i>Buxus sempervirens</i>		66 m2	0,6	stříhaný živý plot 266 ks
162	<i>Taxus baccata</i>		0,4 m2	0,6	keř stříhaný do polokoule
163	<i>Taxus baccata</i>		0,4 m2	0,6	keř stříhaný do polokoule
164	<i>Taxus baccata</i>		0,4 m2	0,6	keř stříhaný do polokoule
165	<i>Taxus baccata</i>		0,4 m2	0,6	keř stříhaný do polokoule
166	<i>Acer campestre</i>	73	5 m	10	v větvení, infekce václavkou
167	<i>Metasequoia glyptostroboides</i>	40	4 m	15	
168	<i>Fraxinus excelsior</i>	52	6 m	10	vysoce nasazená ustupující koruna
169	<i>Betula pendula</i>	53	4 m	1,5	ŽP
170	<i>Carpinus betulus</i>		20 m2	13	porost <i>Hedera helix</i> , suché pahýly
171	<i>Fraxinus excelsior</i>	82	4,5 m	10	vyhnutá koruna nasazená v 6 metrech
172	<i>Fraxinus excelsior</i>	58	6 m	10	vysoce nasazená koruna
173	<i>Betula pendula</i>	43	3,5 m	5	nahnutý kmen
174	<i>Salix alba 'tristis'</i>	14	2 m	1,5	ŽP
175	<i>Carpinus betulus</i>		65 m2	6	
176	<i>Metasequoia glyptostroboides</i>	13	1,2 m	4	
177	<i>Quercus robur 'Fastigiata'</i>	7	0,5 m	2	skupina keřů
178	<i>Philadelphus sp.</i>		55 m2	4	
179	<i>Alnus incana 'Aurea'</i>	7	1 m	5	
180	<i>Pterocarya fraxinifolia</i>	12	1 m	4,5	
181	<i>Quercus robur</i>	13	1 m		
182	<i>Corylus maxima</i>		76 m2	2	porost krycích keřů
183	<i>Quercus robur</i>	13	1 m	4,5	
184	<i>Quercus robur</i>	12	1 m	4	
185	<i>Pinus nigra</i>	72	5,5 m	11	koruna nasazena v 7 metrech
186	<i>Metasequoia glyptostroboides</i>	40	3,5 m	12	
187	<i>Aesculus hippocastanum</i>	68	8 m	17	v větvení, suché pahýly v koruně
188	<i>Fraxinus excelsior</i>	70	7 m	14	nahnutý kmen
189	<i>Aesculus hippocastanum</i>	55	7 m	12	lukovitě pruhnutý kmen, suché pahýly
190	<i>Aesculus hippocastanum</i>	38	7 m	12	v větvení
191	<i>Tilia cordata</i>	125	5 m	10	v větvení, stříška nad dutinou
192	<i>Fraxinus excelsior</i>	82	6 m	18	v větvení, porostlé <i>Hedera helix</i>

193	<i>Larix decidua</i>	18	2,2 m	6	
194	<i>Tilia cordata</i>	58	5,5 m	14	v větvení
195	<i>Aesculus hippocastanum</i>	60	6 m	15	porostlé <i>Hedera helix</i>
196	<i>Fraxinus excelsior</i>	68	5 m	10	řídká koruna nasazena v 8 metrech
197	<i>Fraxinus excelsior</i>	75	5 m	8	řídká koruna nasazena vysoko
198	<i>Aesculus hippocastanum</i>	80	7 m	17	v větvení, suché konce větví
199	<i>Fraxinus excelsior</i>	88	9 m	16	v větvení, vysoko nasazená koruna
200	<i>Fraxinus excelsior</i>	40	4 m	10	v větvení, vysoko nasazená koruna
201	<i>Acer platanoides</i>	26	3,5 m	11	
202	<i>Aesculus hippocastanum</i>	90	9 m	14	dutiny
203	<i>Aesculus hippocastanum</i>	42	5 m	13	v větvení
204	<i>Aesculus hippocastanum</i>	19	3 m	6,5	mírně nahnutý kmen
205	<i>Pinus nigra</i>	50	4 m	8	vysoko vyvětvená
206	<i>Fraxinus excelsior</i>	40	5 m	12	v větvení
207	<i>Aesculus hippocastanum</i>	55	7 m	14	hniloba boční větve, suché pahýly
208	<i>Acer pseudoplatanus</i>	48	6 m	13	suché pahýly v koruně
209	<i>Populus alba</i>	165	10 m	12	ustupující koruna
210	<i>Acer pseudoplatanus</i>	53	6 m	16	suché pahýly v koruně
211	<i>Tilia cordata</i>	51	3,4 m	12	nahnutý kmen, mrazová prasklina
212	<i>Tilia cordata</i>	65	4,5 m	15	nahnutý kmen
213	<i>Berberis thunbergii</i> , <i>Cornus alba</i> , <i>Cornus stolonifera</i> 'Flaviramea', <i>Spiraea x arguta</i>		80 m2	2	porost krycích keřů
214	<i>Pinus strobus</i>	11	1 m	4	
215	<i>Pterocarya fraxinifolia</i>	12	1 m	5	
216	<i>Pinus strobus</i>	11	1 m	4	
217	<i>Pinus strobus</i>	11	1 m	4	
218	<i>Pinus strobus</i>	11	1 m	4	
219	<i>Quercus robur</i> 'Fastigiata Koster'	7	0,5 m	4	
220	<i>Chaenomeles x superba</i> 'Fascination', <i>Viburnum carlesii</i> , <i>Vinurnum x carlocephalum</i>		55 m2	1	porost krycích keřů

221	<i>Berberis thunbergii</i> , <i>Hypericum</i> ‘Hidcote’, <i>Philadelphus</i> ‘Snowbelle’		42 m2	1	porost krycích keřů
222	<i>Liriodendron tulipifera</i>	6	0,8 m	2	
223	<i>Acer platanoides</i>	10	1 m	3	
224	<i>Alnus glutinosa</i>	12	1,2 m	4	
225	<i>Ulmus</i> ‘Lobel’	6	0,5 m	2	
226	<i>Quercus robur</i>	8	1 m	2,5 m	mladý strom
227	<i>Philadelphus</i> ‘Snowbelle’		42 m2	1,5	
228	<i>Quercus robur</i> ‘Fastigiata Koster’	7	0,5 m	4	
229	<i>Chaenomeles x superba</i> ‘Fascination’, <i>Mahonia aquifolium</i>		14 m2	0,6	porost keřů
230	<i>Philadelphus</i> ‘Snowbelle’, <i>Viburnum carlesii</i> , <i>Viburnum x</i> <i>carlocephalum</i>		35 m2	1,2	porost krycích keřů
231	<i>Weigela florida</i> ‘Eva Rathke’		1 m2	1	keř
232	<i>Weigela florida</i> ‘Eva Rathke’		1 m2	1	keř
233	<i>Weigela florida</i> ‘Eva Rathke’		1 m2	1	keř
234	<i>Weigela florida</i> ‘Eva Rathke’		1 m2	1	keř
235	<i>Chaenomeles x superba</i> ‘Fascination’, <i>Mahonia aquifolium</i>		14 m2	0,6	porost keřů
236	<i>Quercus robur</i> ‘Fastigiata Koster’	7	0,5 m	4	
237	<i>Prunus laurocerasus</i> ‘Otto Luyken’, <i>Viburnum rhytidophyllum</i>		22 m2	1	porost krycích keřů
238	<i>Corylus maxima</i> ‘Purpurea’, <i>Viburnum x pragense</i> , <i>Rhododendron</i> , <i>Prunus</i> <i>laurocerasus</i> s ‘Otto Luyken’		70 m2	1,5	porost krycích keřů

239	<i>Prunus laurocerasus</i> 'Otto Luyken', <i>Viburnum rhytidophyllum</i> , <i>Cornus alba</i>		40 m2	1,5	porost krycích keřů
240	<i>Platanus hispanica</i>	12	2 m	6	
241	<i>Berberis thunbergii</i> 'Atropurpurea', <i>Hamamelis mollis</i> , <i>Hypericum</i> 'Hidcote'		35 m2	1,5	porost krycích keřů
242	<i>Carpinus betulus</i>		11 m2	1,5	živý plot
243	<i>Metasequoia glyptostroboides</i>	13	1,2 m	6	
244	<i>Metasequoia glyptostroboides</i>	13	1,2 m	6	
245	<i>Acer platanoides</i>	12	1 m	5	
246	<i>Chaenomeles x superba</i> 'Fascination', <i>Cornus alba</i> , <i>Cornus stolonifera</i> 'Flaviramea'		34 m2		porost krycích keřů
247	<i>Quercus robur</i>	8	1 m	2,5	
248	<i>Quercus robur</i>	8	1 m	2,5	
249	<i>Quercus robur</i>	8	1 m	2,5	
250	<i>Prunus laurocerasus</i> 'Otto Luyken', <i>Viburnum rhytidophyllum</i> , <i>Corylus maxima</i> 'Purpurea'		110 m2	1,5	porost krycích keřů
251	<i>Pinus strobus</i>	5	0,6 m	3	
252	<i>Alnus glutinosa</i>	12	1,2 m	4	
253	<i>Syringa vulgaris</i> 'Madama Lemoine'		32 m2	2	
254	<i>Metasequoia glyptostroboides</i>	13	1,2 m	6	
255	<i>Corylus maxima</i> 'Purpurea', <i>Syringa vulgaris</i> 'Madama Lemoine', <i>Viburnum carlesii</i> , <i>Viburnum x carlocephalum</i>		84 m2	1,5	porost krycích keřů
256	<i>Acer platanoides</i>	11	1,2 m	3,5	

257	<i>Hypericum 'Hidcote', Viburnum carlesii, Viburnum x carlocephalum, Spiraea x arguta</i>		82 m2	1,8	porost krycích keřů
258	<i>Liriodendron tulipifera</i>	6	0,8 m	2	
259	<i>Acer platanoides 'Crimson King'</i>	8	1 m	2,5	
260	<i>Metasequoia glyptostroboides</i>	13	1,2 m	6	
261	<i>Carpinus betulus</i>		64 m2	1,5	živý plot
262	<i>Salix alba 'tristis'</i>	14	2 m	5	
263	<i>Metasequoia glyptostroboides</i>	13	1,2 m	6	

Příloha III – Fotodokumentace



Příjezdová cesta k zámku (zdroj: Kutáčová, 2017).



Pohled od zámku na příjezdovou cestu (zdroj: Kutáčová, 2017).



Pohled na skleník (zdroj: Kutáčová, 2017).



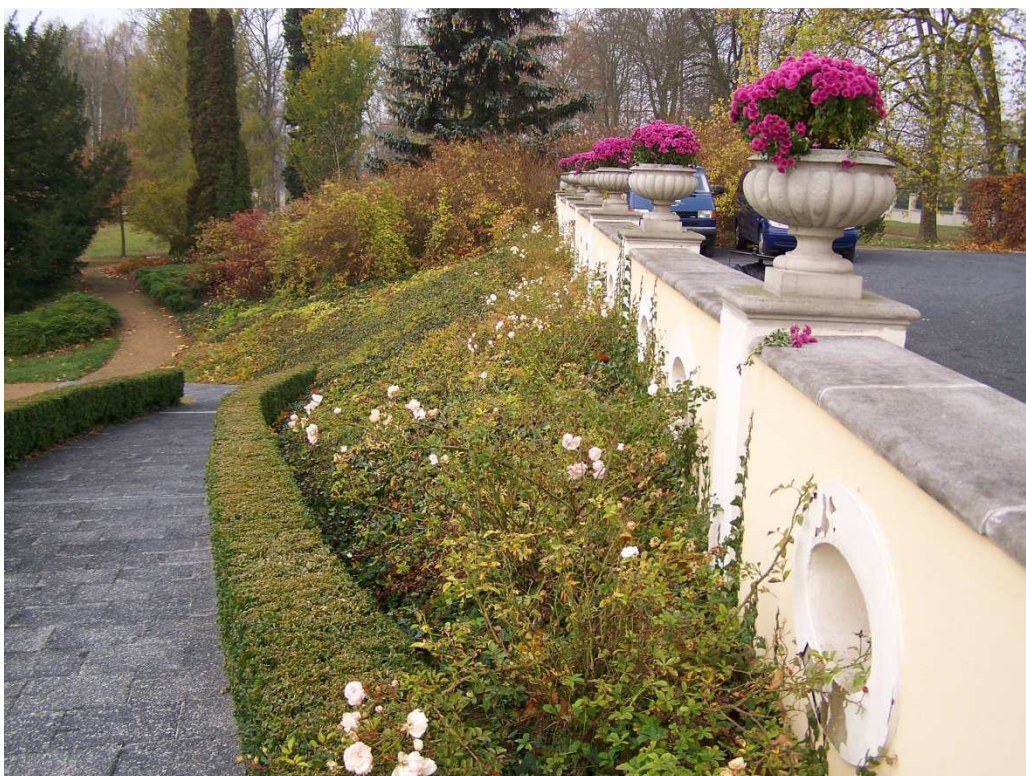
Pohled od sluneční brány přes jezírko na zámek (zdroj: Kutáčová, 2017).



Pohled na lipovou alej (zdroj: Kutáčová, 2017).



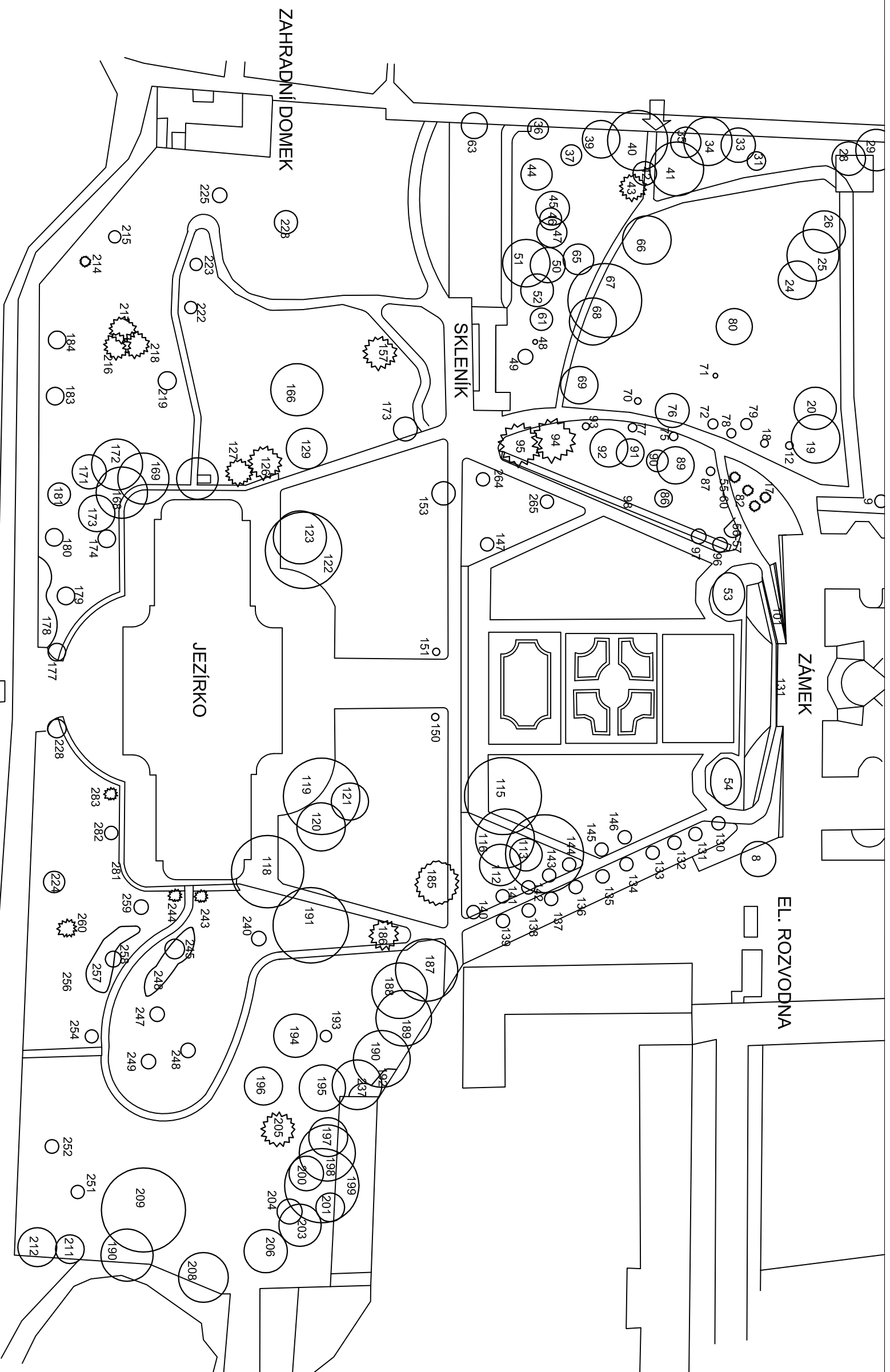
Pohled na strmý svah pod terasou (zdroj: Kutáčová, 2017).





Pohled na strmý svah z terasy (zdroj: Kutáčová, 2017).



Pohled na naučný panel v oboře (zdroj: Kutáčová, 2017).



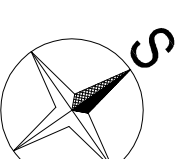
LEGENDA

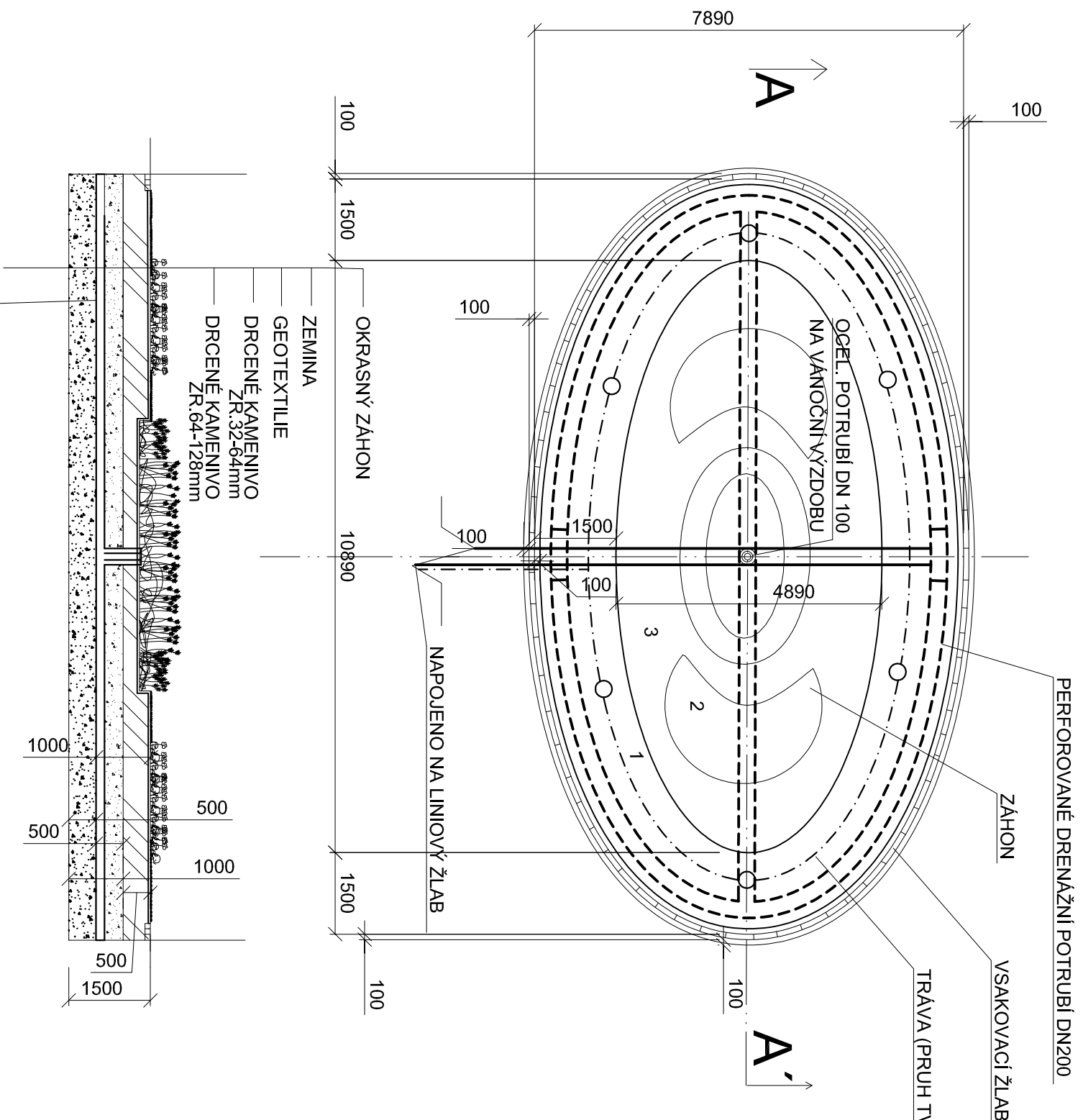
-  JEHLIČNATÝ STROM
-  LISTNATÝ STROM

PŘÍSTUPOVÁ CESTA
DO ZÁMECKÉ OBORY



ČZU FAPPZ	
Linda Kutáčová	
PŘÍLOHA IV - PLÁN INVENTARIZACE SOUČASNÉHO STAVU	
datum:	2018
měřítko:	1:500
č.výkresu:	2





- LEGENDA**
- NOVÉ ZEMNÍ SVĚTLA 6ks
 - NOVÝ KABEL ELEKTRO
 - 1 - Tulipa spp., Narcissus pseudonarcissus
 - 2 - Begonia semperflorens 'White Improved', Begonia semperflorens 'Nighthite Red'
 - 3 - Viola x wittrockiana 'Gams'

PERFOROVANÉ DRENÁŽNÍ POTRUBÍ DN200

PERFOROVANÉ DRENÁŽNÍ POTRUBÍ DN200

ZÁHON

VSAKOVACÍ ŽLAB

TRÁVA (PRUH TVOŘÍCÍ ELIPSU - Š. 1500mm)

NAPOJENO NA LINIOVÝ ŽLAB

OKRASNÝ ZÁHON

ZEMINA

GEOTEXTILIE

DRČENÉ KAMENIVO ZR. 32-64mm

DRČENÉ KAMENIVO ZR. 64-128mm

ČZU FAPPZ

Linda Kutáčová

PŘÍLOHA V - OSAZOVACÍ PLÁN ZÁHONU PŘED SEVERNÍM PRŮČELÍM ZÁMKU

datum:		2018		č. výkresu:		3	
měřítko:		1:100					

