

ČESKÁ ZEMĚDĚLSKÁ UNIVERZITA V PRAZE
FAKULTA ŽIVOTNÍHO PROSTŘEDÍ

DIPLOMOVÁ PRÁCE - PŘÍLOHA

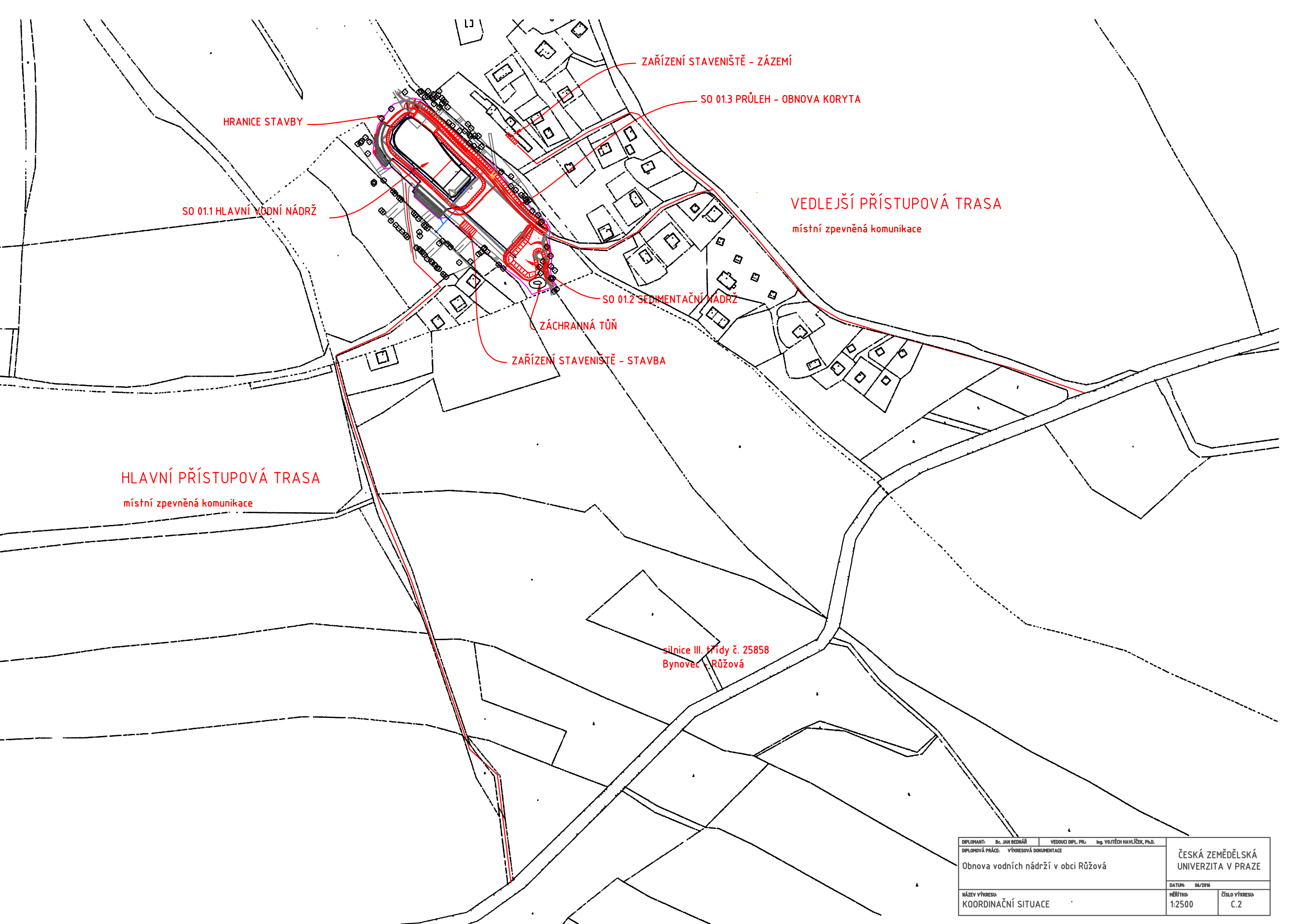
Obsah

Situační výkresy:

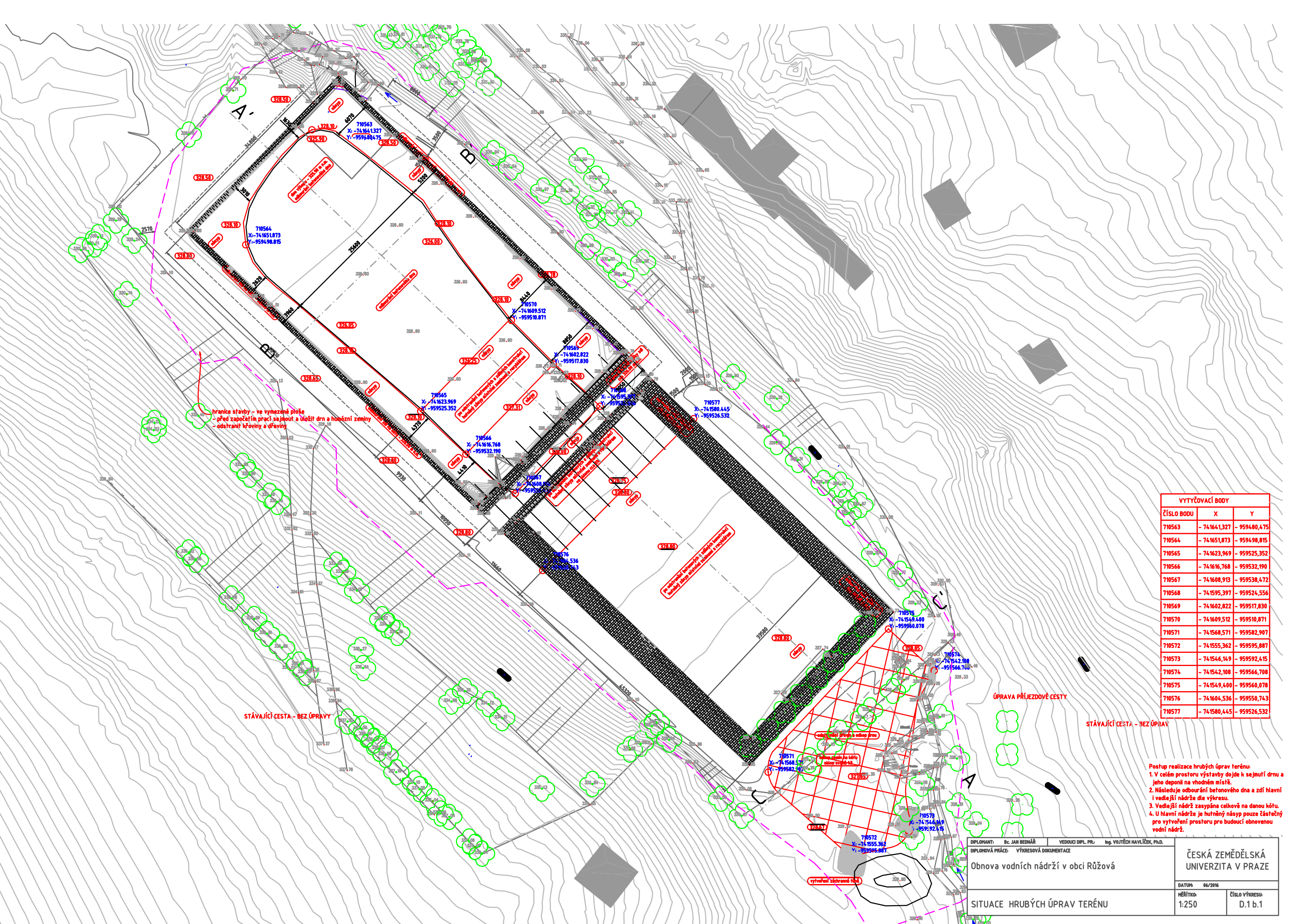
C.2 Koordinační situace 1:2500
C.3 Situace s pozemky 1:500

Výkresová dokumentace:

D.1 b.1 Situace hrubých úprav terénu 1:250
D.1 b.2 Hrubé úpravy terénu – řezy 1:250
D.1 b.3 Situace stavby 1:250
D.1 b.4 Podélné profily a detail 1:250
D.1 b.5 Příčné řezy průlehem 1:250
D.1 b.6 Sedimentační nádrž 1:250



DIPLOMANŤ: Bc. JAN BEDNÁŘ	VEDOUČÍ DIPL. PRÁCE: Ing. VOJTĚCH HAVLÍČEK, Ph.D.	ČESKÁ ZEMĚDĚLSKÁ UNIVERZITA V PRAZE	
DIPLOMOVÁ PRÁCE: VÝKRESOVÁ DOKUMENTACE		Obnova vodních nádrží v obci Růžová	
		DATUM: 06/2016	ČÍSLO VÝKRESU: C.2
NÁZEV VÝKRESU: KOORDINAČNÍ SITUACE		MĚŘÍTKO: 1:2500	



hranice stavby - ve vymezené ploše
 - před započatím prací sejmut a uložit drn a humózní zeminy
 - odstranit křoviny a dřeviny

Průhledová taberka (1) - odstraň křoviny a dřeviny
 Průhledová taberka (2) - odstraň křoviny a dřeviny

Průhledová taberka (3) - odstraň křoviny a dřeviny
 Průhledová taberka (4) - odstraň křoviny a dřeviny

Průhledová taberka (5) - odstraň křoviny a dřeviny

STÁVAJÍCÍ CESTA - BEZ ÚPRAV

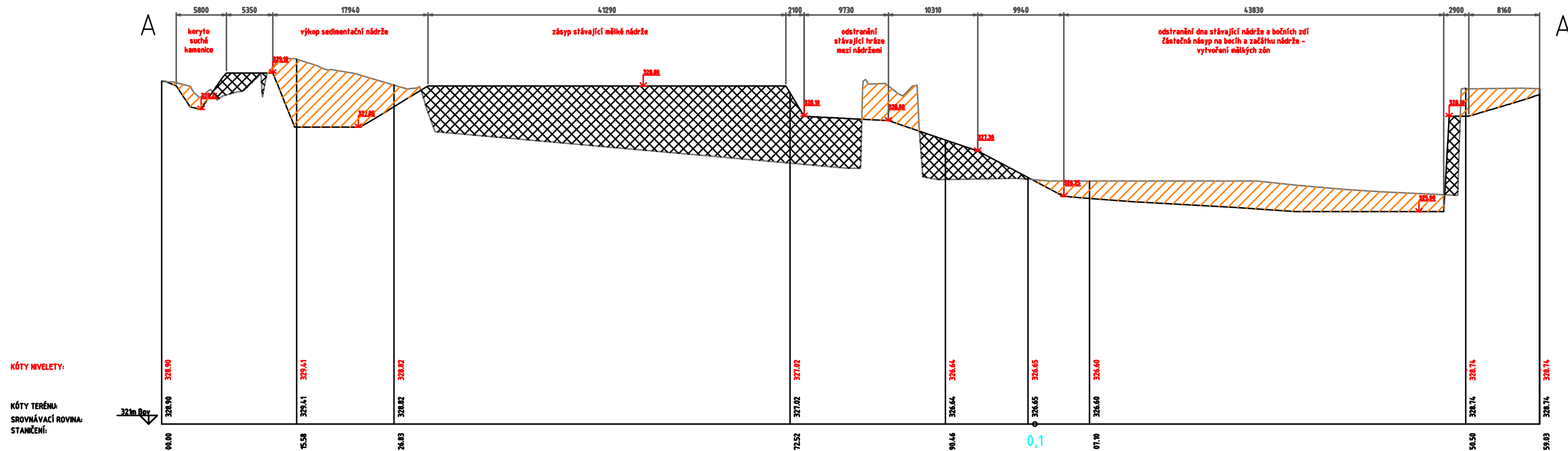
ÚPRAVA PŘÍJEZDOVÉ CESTY

STÁVAJÍCÍ CESTA - BEZ ÚPRAV

VYTYČOVACÍ BODY		
ČÍSLO BODU	X	Y
710563	-741641,327	-959480,475
710564	-741651,873	-959498,815
710565	-741623,969	-959525,352
710566	-741616,768	-959532,190
710567	-741608,913	-959538,472
710568	-741595,397	-959524,556
710569	-741602,822	-959517,830
710570	-741609,512	-959510,871
710571	-741568,571	-959582,907
710572	-741555,362	-959595,887
710573	-741546,149	-959592,415
710574	-741542,108	-959566,708
710575	-741549,400	-959560,078
710576	-741604,536	-959550,743
710577	-741580,445	-959526,532

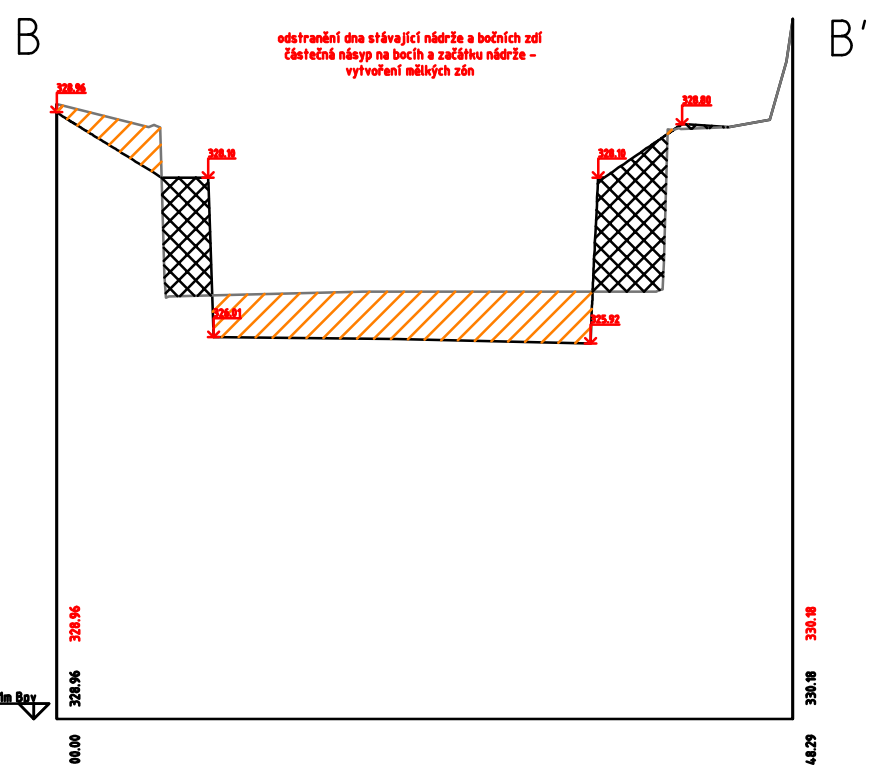
- Postup realizace hrubých úprav terénu:
1. V celém prostoru výstavby dojde k sejmutí drnu a jeho deponii na vhodném místě.
 2. Následuje odbourání betonového dna a zdi hlavní i vedlejší nádrže dle výkresu.
 3. Vedlejší nádrže zasypana celkově na danou kótu.
 4. U hlavní nádrže je hutněný násyp pouze částečný pro vytvoření prostoru pro budoucí obnovou vodní nádrže.

DIPLOMANŤ: Bc. JAN BEDNÁŘ	VEDOUČÍ DIPL. PRŮ: Ing. VOJTECH HAVLÍČEK, Ph.D.
DIPLOMOVÁ PRÁCE: VÝKRESOVÁ DOKUMENTACE	
Obnova vodních nádrží v obci Růžová	
ČESKÁ ZEMĚĚLSKÁ UNIVERZITA V PRAZE	
DATUM: 06/2016	ČÍSLO VÝKRESU: D.1 b.1
SITUACE HRUBÝCH ÚPRAV TERÉNU	
MĚŘÍTKO: 1:250	



KÓTY NIVELETY:
KÓTY TERÉNU:
SROVNÁVACÍ ROVINA:
STANIČENÍ:

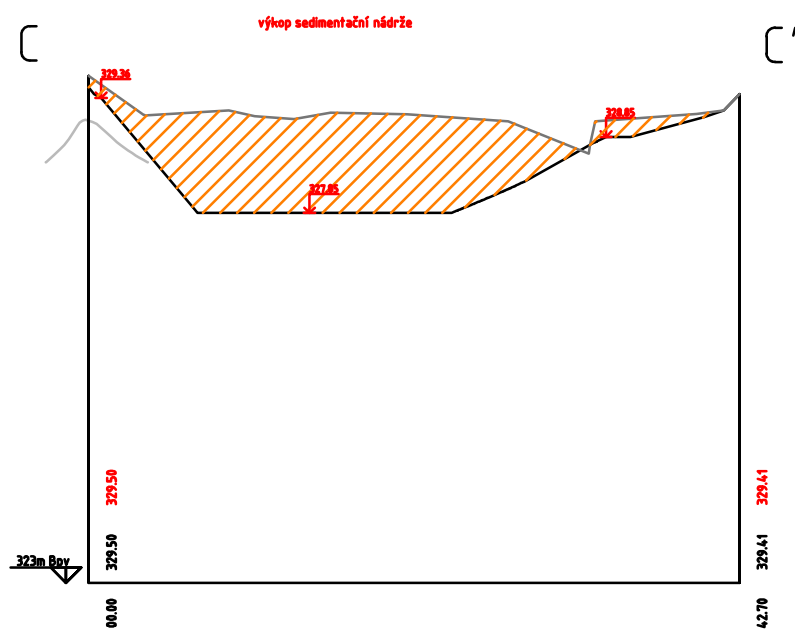
32m Bvy



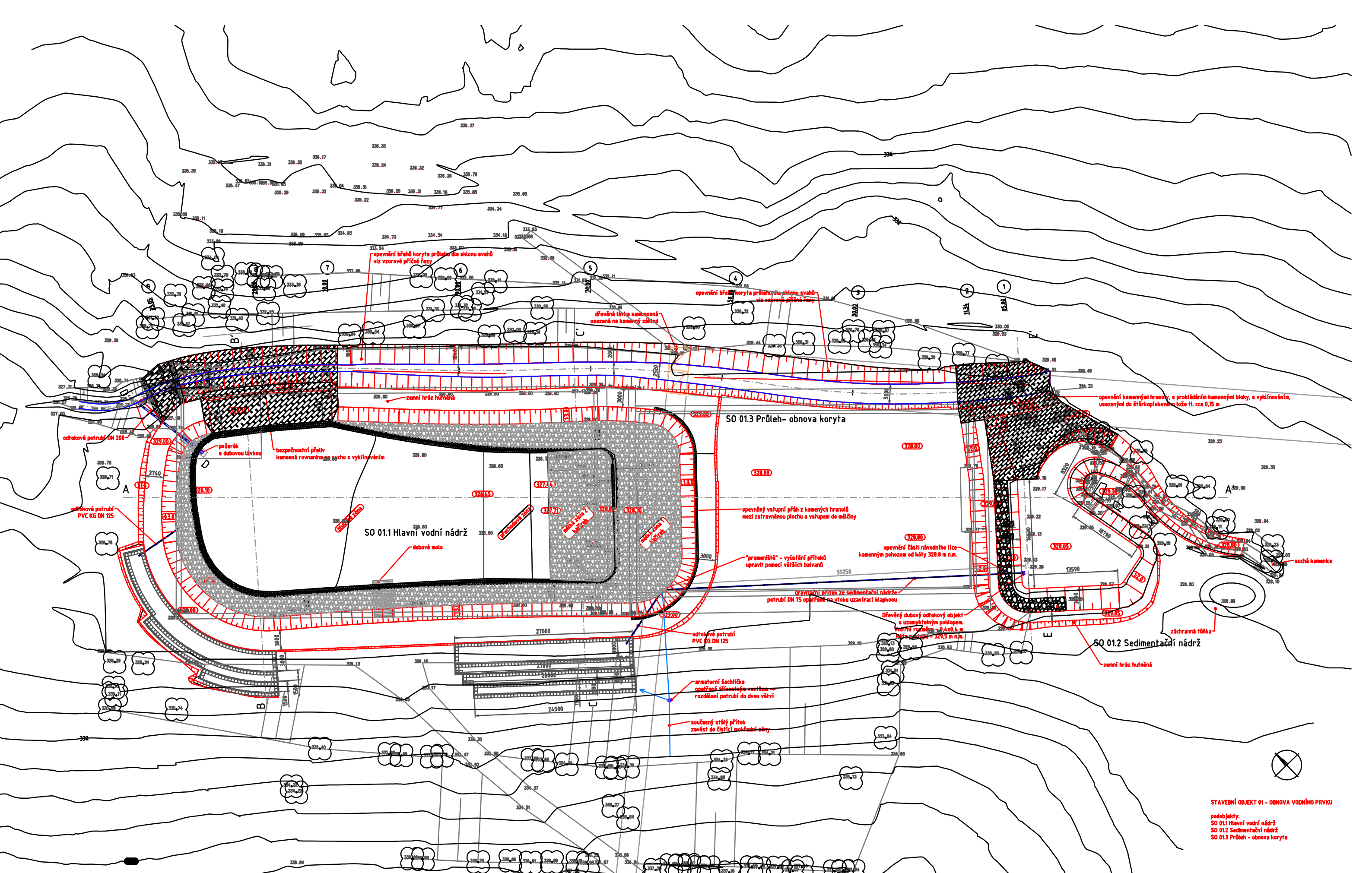
KÓTY NIVELETY:
KÓTY TERÉNU:
SROVNÁVACÍ ROVINA:
STANIČENÍ:

32m Bvy

KÓTY NIVELETY:
KÓTY TERÉNU:
SROVNÁVACÍ ROVINA:
STANIČENÍ:

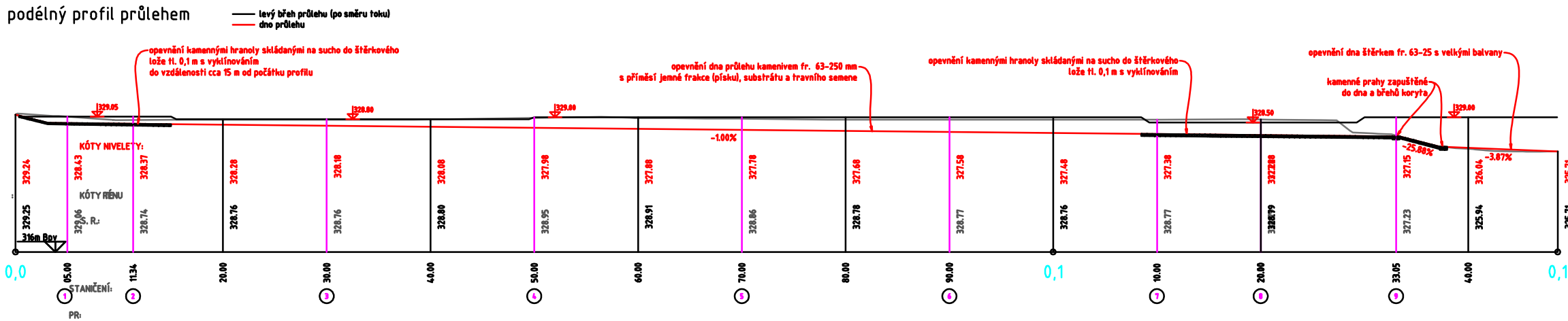
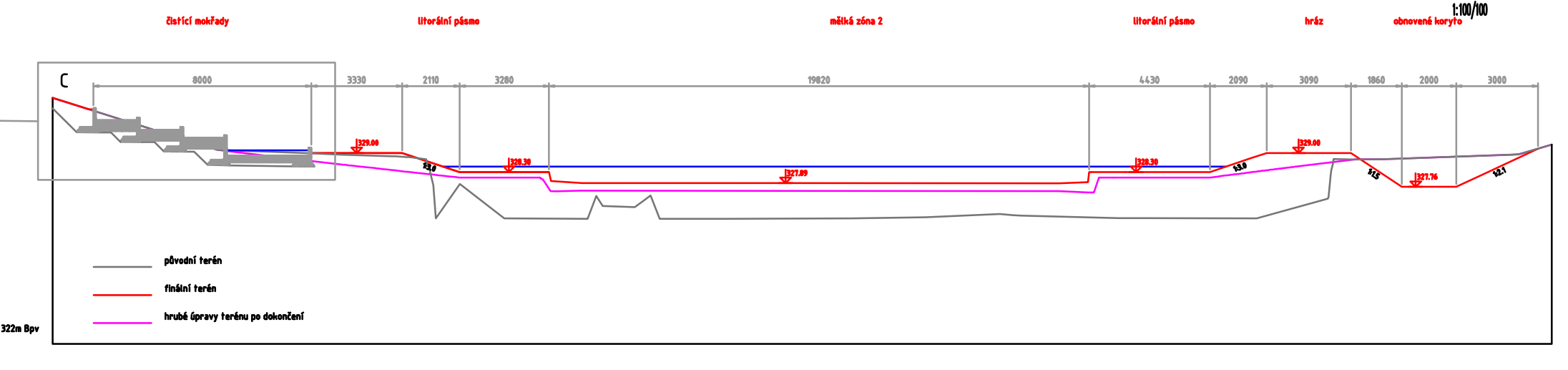
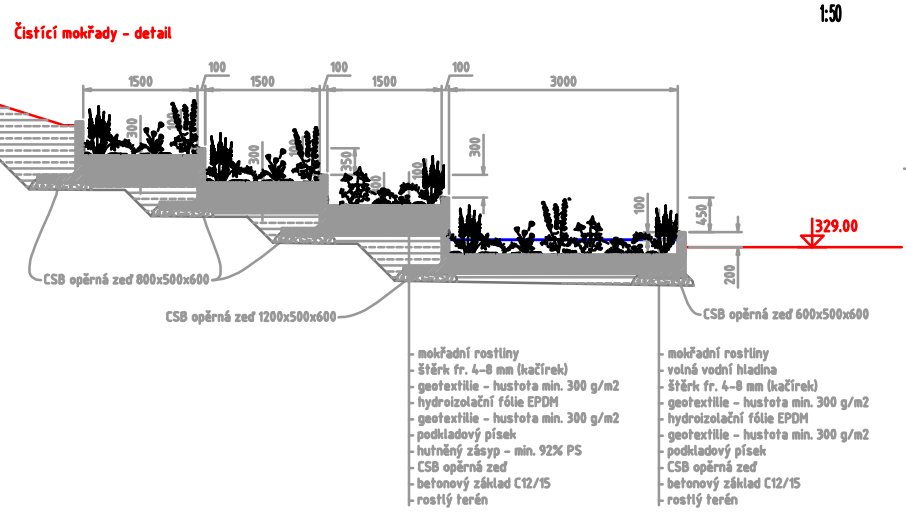
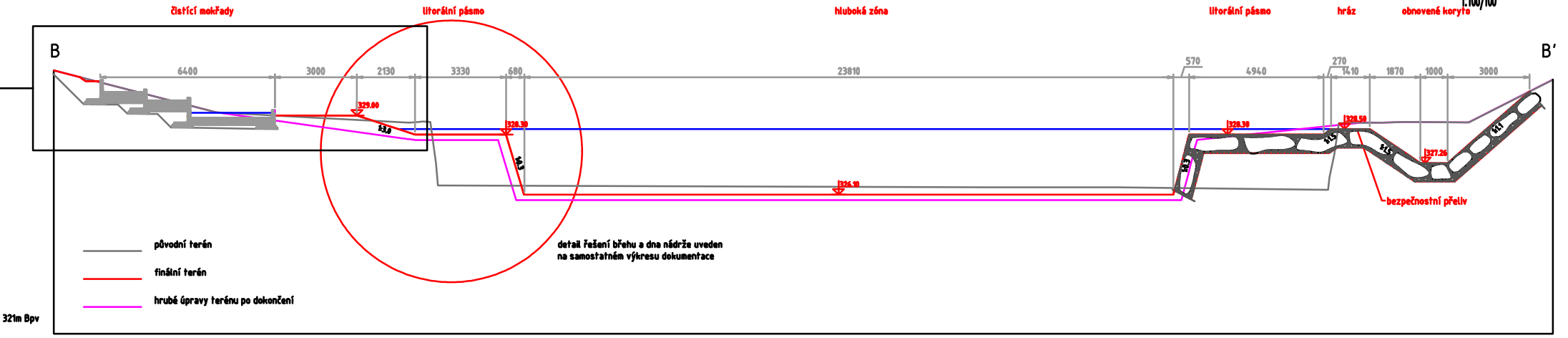
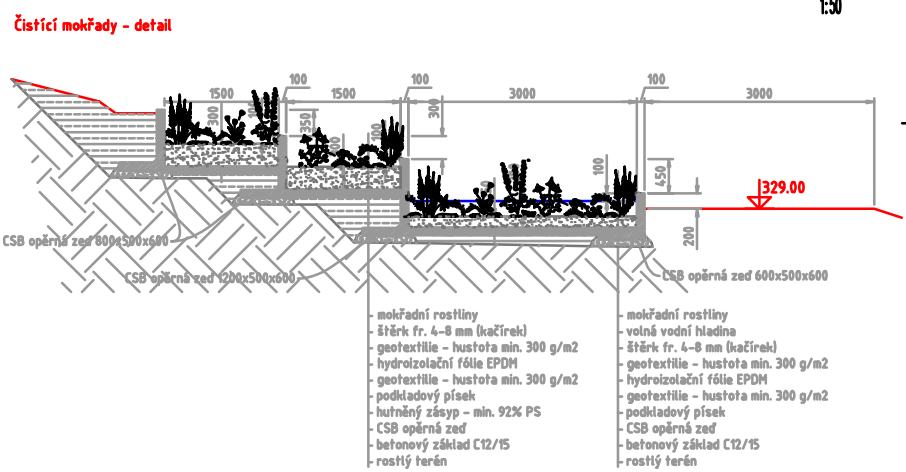
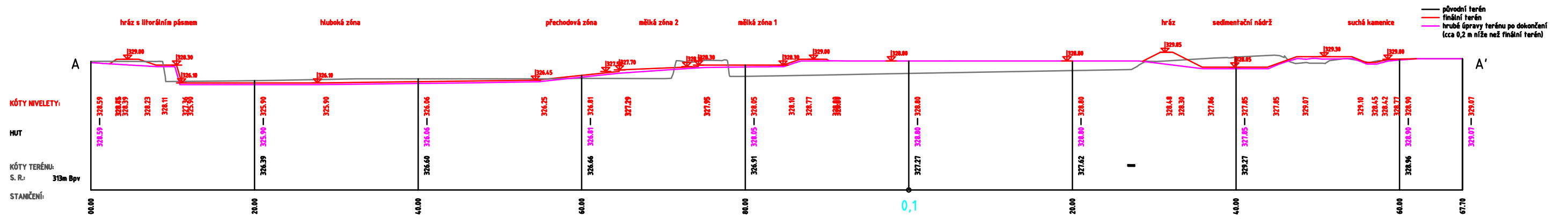


DIPLOMANT: Bc. JAN BEDNÁŘ	VEDOUČI DIPL. PRÁCE: Ing. VOJTĚCH HAVLÍČEK, Ph.D.	ČESKÁ ZEMĚDĚLSKÁ UNIVERZITA V PRAZE
DIPLOMOVÁ PRÁCE: VÝKRESOVÁ DOKUMENTACE		
Obnova vodních nádrží v obci Růžová		DATUM: 06/2016
HRUBÉ ÚPRAVY TERÉNU - ŘEZY		MĚŘÍTKO: 1:250
		ČÍSLO VÝKRESU: D.1 b.2

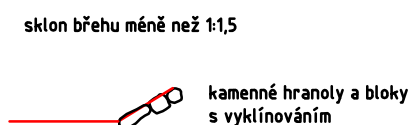
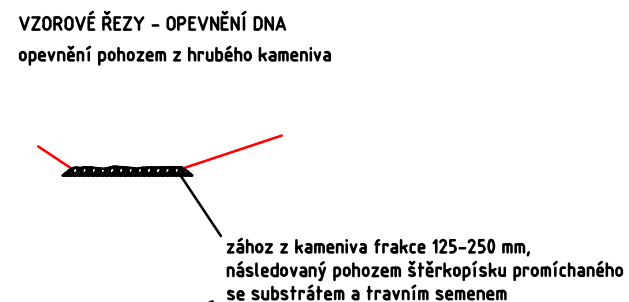
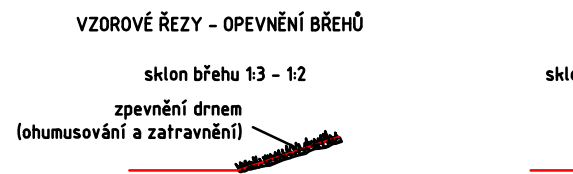
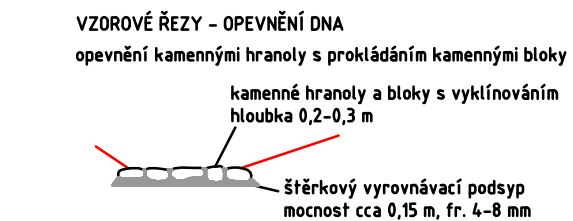
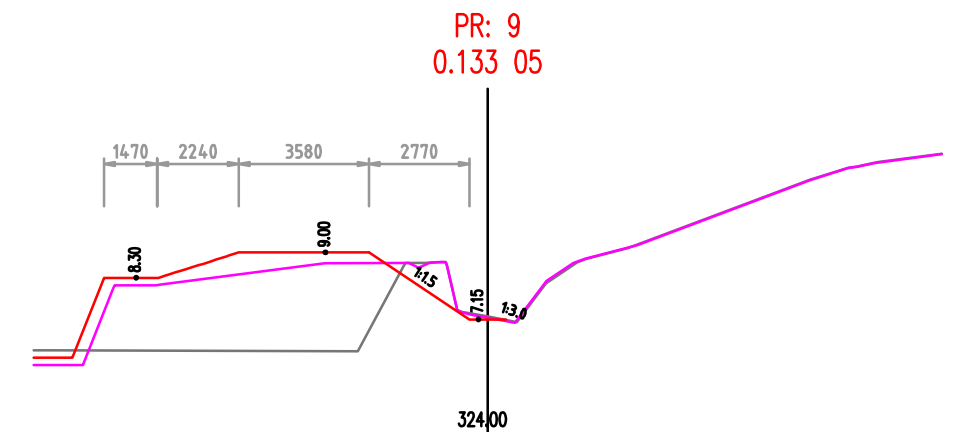
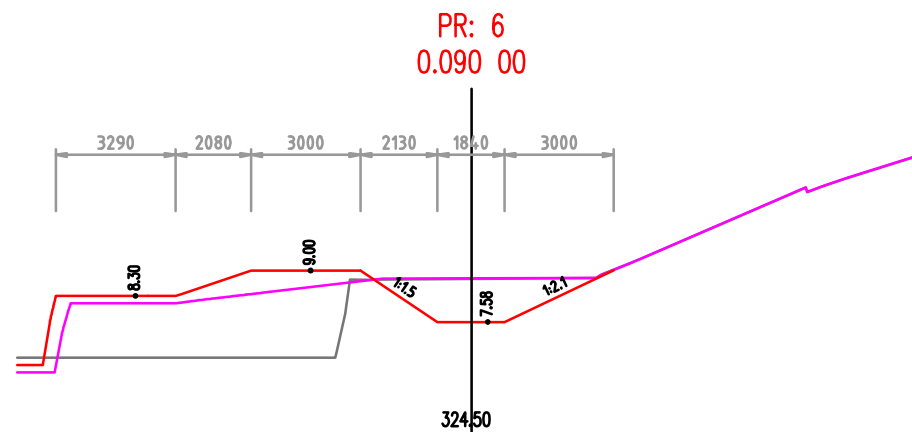
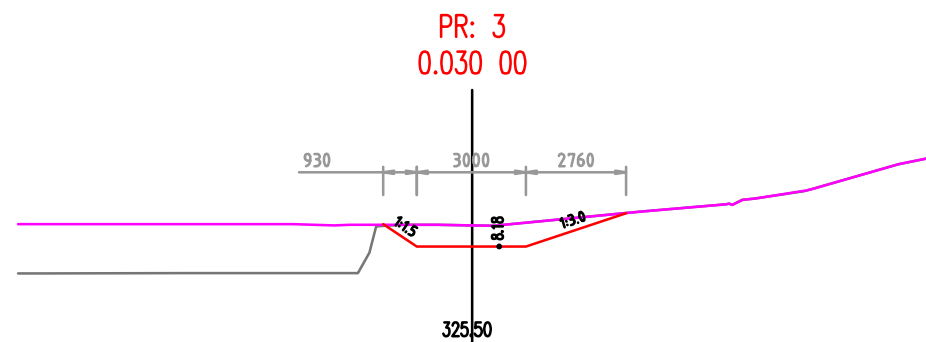
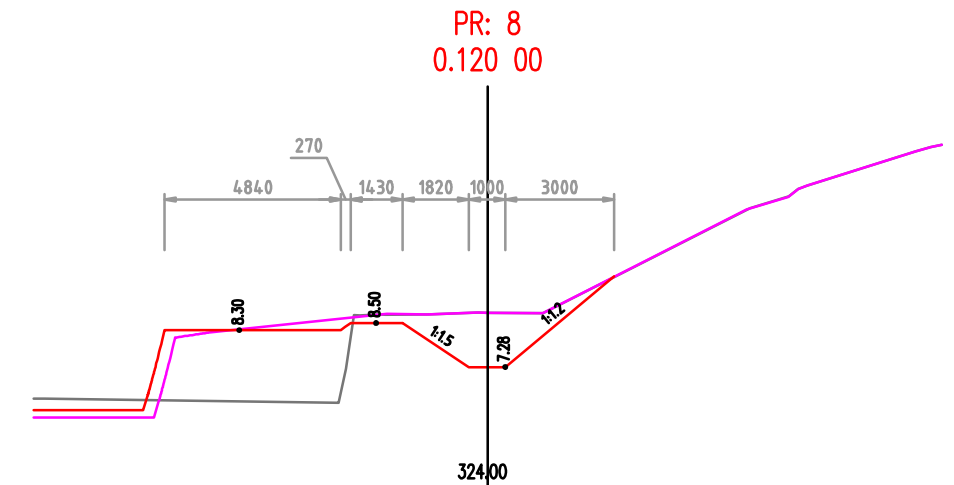
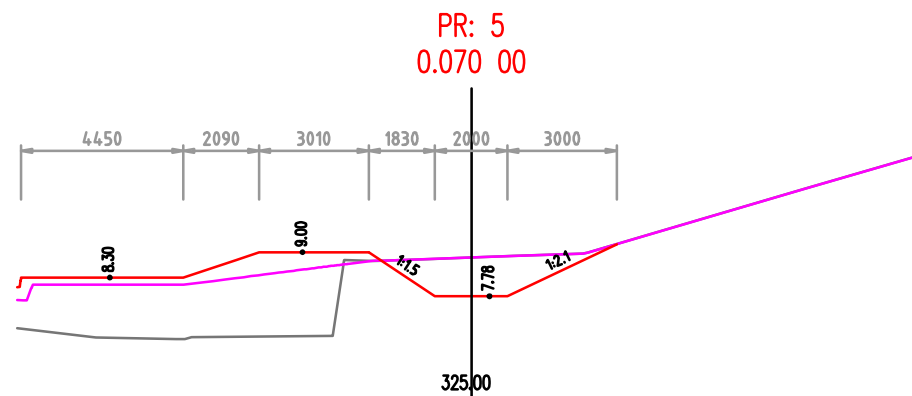
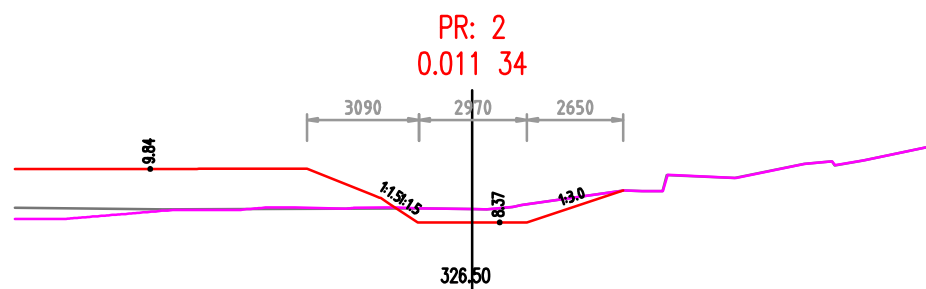
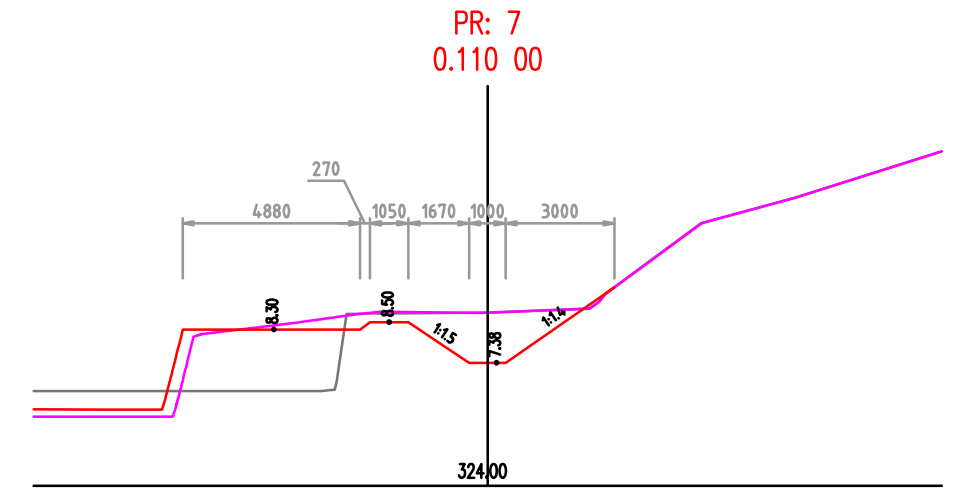
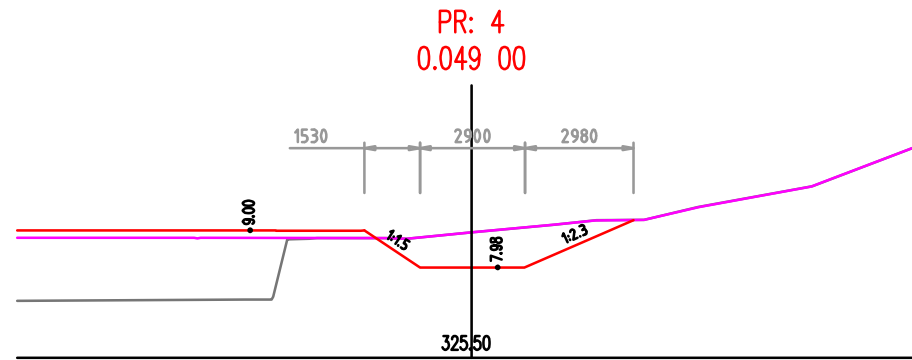
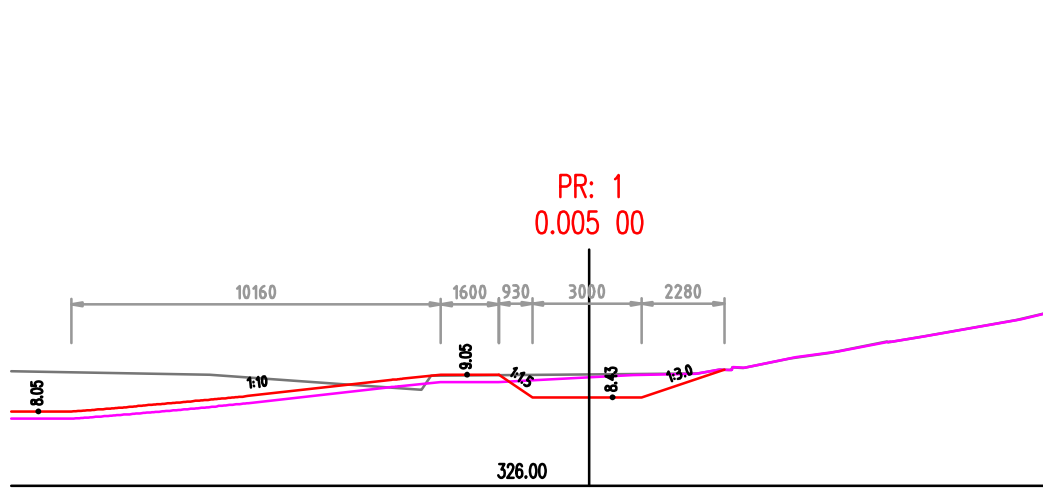


STAVEBNÍ OBJEKT 01 - OBNOVA VODNÍHO PRVKU
 podobný:
 SO 01.1 Hlavní vodní nádrž
 SO 01.2 Sedimentační nádrž
 SO 01.3 Průleh - obnova koryta

DIPLOMANT: Bc. JAN BEDNÁŘ	VEDOUcí DIPL. PRÁCE: Ing. VOJTECH HAVLÍČEK, Ph.D.	ČESKÁ ZEMĚDĚLSKÁ UNIVERZITA V PRAZE
DIPLOMOVÁ PRÁCE - VÝKRESOVÁ DOKUMENTACE Obnova vodních nádrží v obci Růžová		
SITUACE STAVBY		DATUM: 06/2016 MĚŘÍTKO: 1:250 ČÍSLO VÝKRESU: D.1 b.3

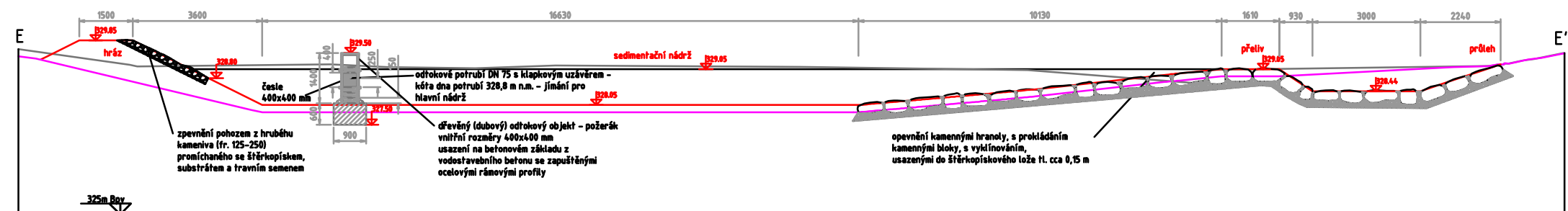
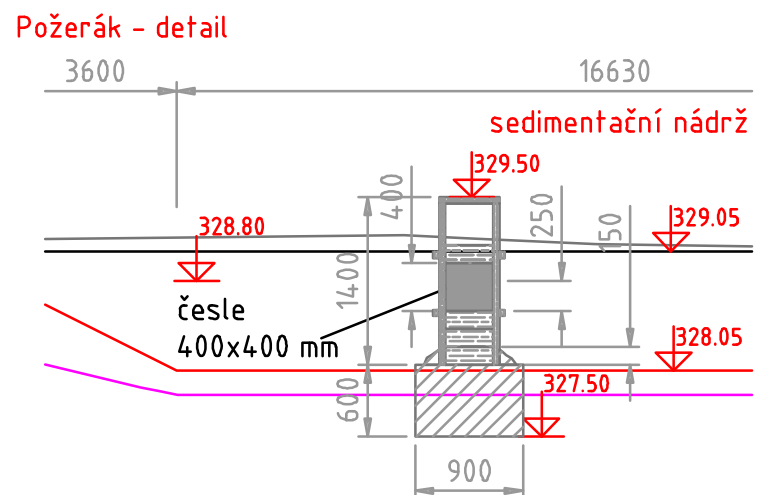
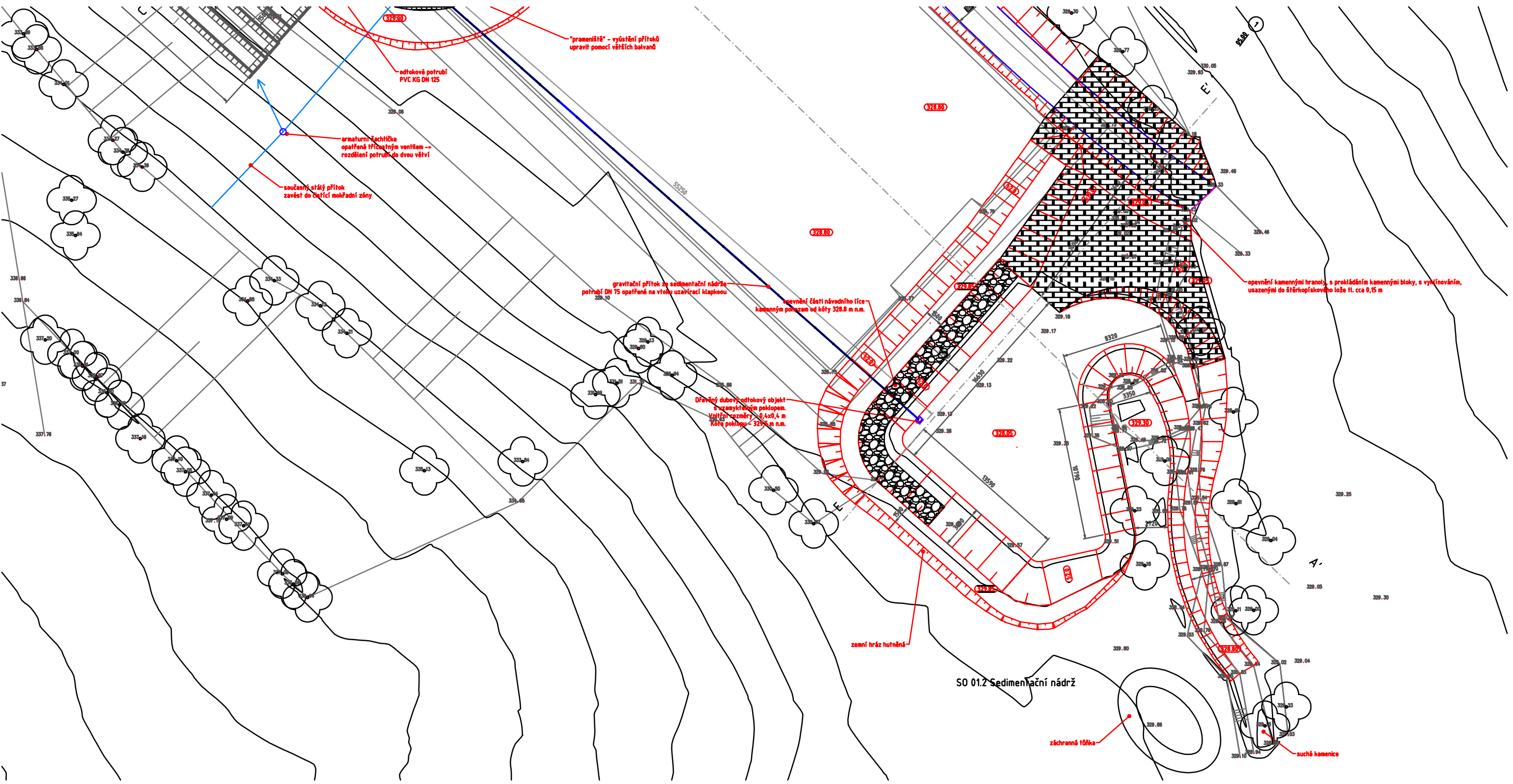


DIPLOMANŤ: Bc. JAN BEDNÁŘ	VEDOUČI DIPL. PR.: Ing. VOJTECH HAVLÍČEK, Ph.D.
DIPLOMOVÁ PRÁCE - VÝKRESOVÁ DOKUMENTACE	
Obnova vodních nádrží v obci Růžová	
ČESKÁ ZEMĚDĚLSKÁ UNIVERZITA V PRAZE	
DATUM: 06/2016	ČÍSLO VÝKRESU: D.1 b.4
PODÉLNÉ PROFILY A DETAILY	
MĚŘÍTKO: 1:250	



- původní terén
- finální terén
- hrubé úpravy terénu po dokončení
(cca 0,2 m níže než finální terén)

DIPLOMANT: Bc. JAN BEDNÁŘ	VEDOUCI DIPL. PR.: Ing. VOJTĚCH HAVLÍČEK, Ph.D.	ČESKÁ ZEMĚDĚLSKÁ UNIVERZITA V PRAZE
DIPLOMOVÁ PRÁCE: VÝKRESOVÁ DOKUMENTACE		
Obnova vodních nádrží v obci Růžová		DATUM: 06/2016
PŘÍČNÉ ŘEZY PRŮHEM		ČÍSLO VÝKRESU: D.1 b.5
MĚŘÍTKO: 1:250		



- původní terén
- finální terén
- hrubé úpravy terénu po dokončení (cca 0,2 m pod finálním povrchem)

DIPLOMANT: Bc. JAN BEJMÁŘ	VEDOUcí DIPL. PR.: Ing. VOJTECH HAVLÍČEK, Ph.D.
DIPLOMOVÁ PRÁCE: VÝKRESOVÁ DOKUMENTACE	
Obnova vodních nádrží v obci Růžová	
DATUM: 06/2016	ČÍSLO VÝKRESU: D.1 b.6
SEDIMENTAČNÍ NÁDRŽ	
MĚŘÍTKO: 1:250	

ČESKÁ ZEMĚDĚLSKÁ
UNIVERZITA V PRAZE