

## Samostatné přílohy

### IV. Přílohové fotografie

Foto č. 3.2.1 - Regenerace stěny zhruba po 1 roce, Stadtgärtnerei - Zürich, Švýcarsko



Foto č. 5.1.1.B - Výsadba shora, Geofyzika Brno, Praha, rok výsadby autorem 1987



Foto č. 5.1.1.C - Nepřímá zelená fasáda, Stadtgärtnerei - Zürich, Švýcarsko



Foto č. 5.1.1.A - Přímé a nepřímé fasády Kolowratská zahrada Praha 2013



Foto č. 5.1.1.D - Rostliny rostoucí v pěstebních nádobách, Stadtgärtnerei - Zürich, Švýcarsko



Foto č. 5.1.2.C - Živé ploty, Mileč u Nepomuka



Foto č. 5.1.2.A - Stěny na konstrukcích, Plzeň



Foto č. 5.1.3.A - Prefabrikované stěny, Mainau, Německo



Foto č. 5.1.2.B - Porostlé ploty, Levanto, Itálie



Foto č. 5.1.3.B - Opěrné stěny, Luven, Švýcarsko



Foto č. 5.1.3.C - Přírod.stěna, Greina, Švýcarsko



Foto č. 5.1.4.A - Bezsubstrátové systémy typu Le Mur Vegetal, P.Blanc, OC Smíchov, Praha



Foto č. 5.1.3.D - Přírodně porostlé antropocentrické zdi, Vernazza, Itálie

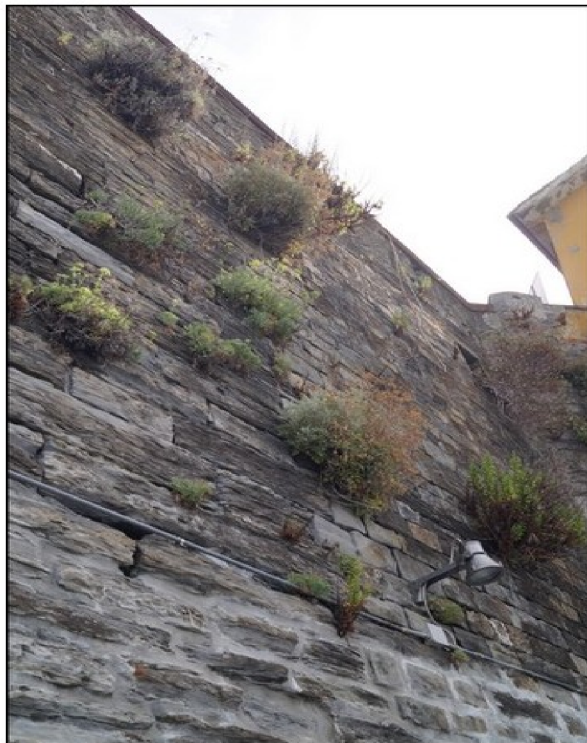


Foto č. 5.1.4.B - Kapsový systém, Buštěhrad



Foto č. 5.1.4.C - Systém pěstebních kapes tvořený drátěnou konstrukcí, Florafelt <https://www.plantwalls.ca/products/florafelt-pro-system> (13.4.2022)

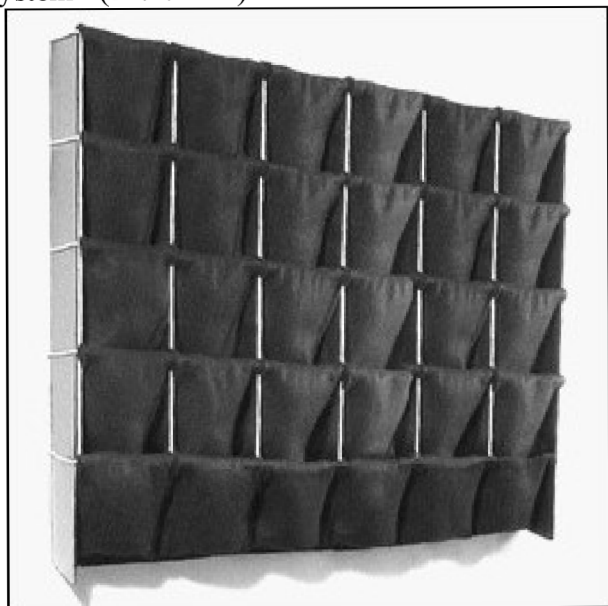


Foto č. 5.1.5.A - Kazetové stěny, Praha



Foto č. 5.1.4. D - Samostatné závěsné kapsy, VÚRV Ruzyně, Praha



Foto č. 5.1.5.B – Policové stěny, VÚRV Ruzyně, Praha



Foto č. 5.1.5.C - Košové systémy Liko-S, VÚRV Ruzyně, Praha



Foto č. 5.1.5.E - Nádobová stěna, VÚRV Ruzyně, Praha



Foto č. 5.1.5.D – Kapsová stěna, Stadtgärtnerei - Zürich, Švýcarsko



Foto č. 5.1.7.A – Mobil. stěna, Němec, ČZU

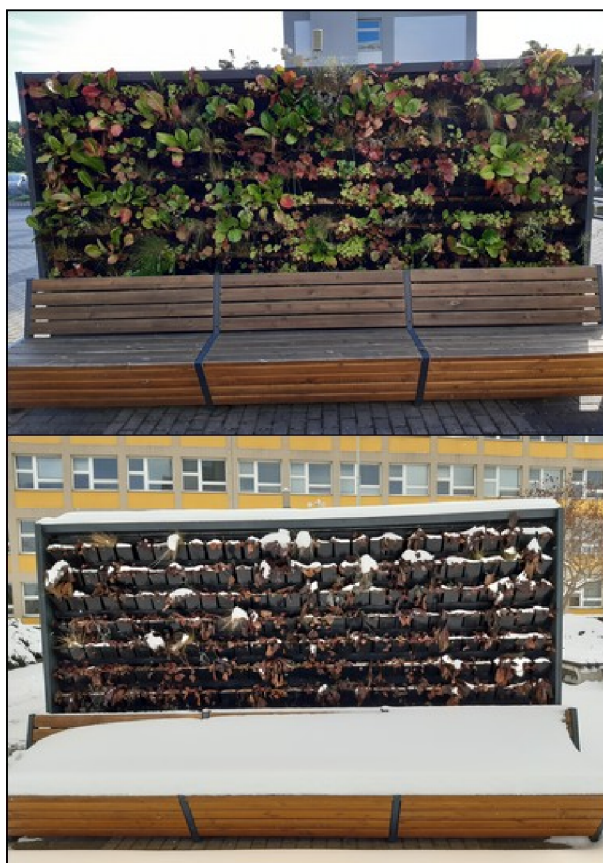


Foto č. 5.1.7.B - mobilní LGW, mob. truhlíkové nádoby s konstrukcí, Zürich, Švýcarsko

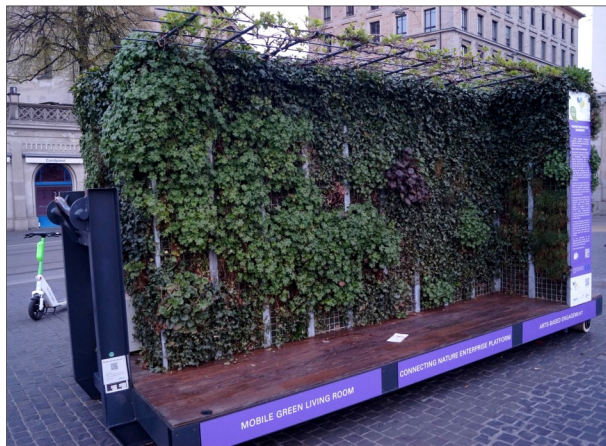


Foto č. 5.1.7.C - Mob. truhlíkové nádoby s konstrukcí, Stadtgärtnerei - Zürich, Švýcarsko



Foto č. 5.2.2.A – Průřez kapilární v. závlahou



Foto č. 5.2.A - Dynex Buštěhrad



Foto č. 5.2.B - Zamrzající závlaha, Buštěhrad



Foto č. 5.2.C - Vyplavování živin a substrátu,  
spodní část stěny, Buštěhrad



Foto č. 5.2.D - Horní část stěny, Buštěhrad

