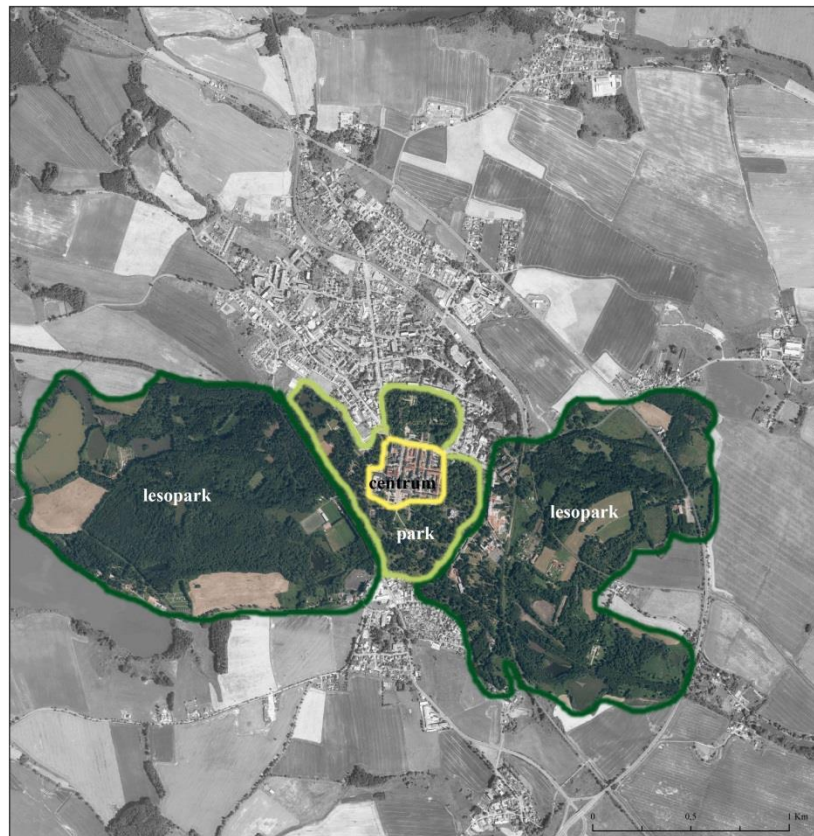




LEGENDA

- KOMPOZIČNÍ OSA HLAVNÍ
- KOMPOZIČNÍ OSA VEDLEJŠÍ
- - - - - PRŮHLED
- ← POHLED
- SCÉNICKÁ CESTA
- ARCHITEKTONICKÝ OBJEKT
- DROBNÁ ARCHITEKTURA
- KOMPOZIČNÍ UZEL HLAVNÍ
- KOMPOZIČNÍ UZEL VEDLEJŠÍ
- HRANICE ŘEŠENÉHO ÚZEMÍ

FRANTIŠKOVY LÁZNĚ

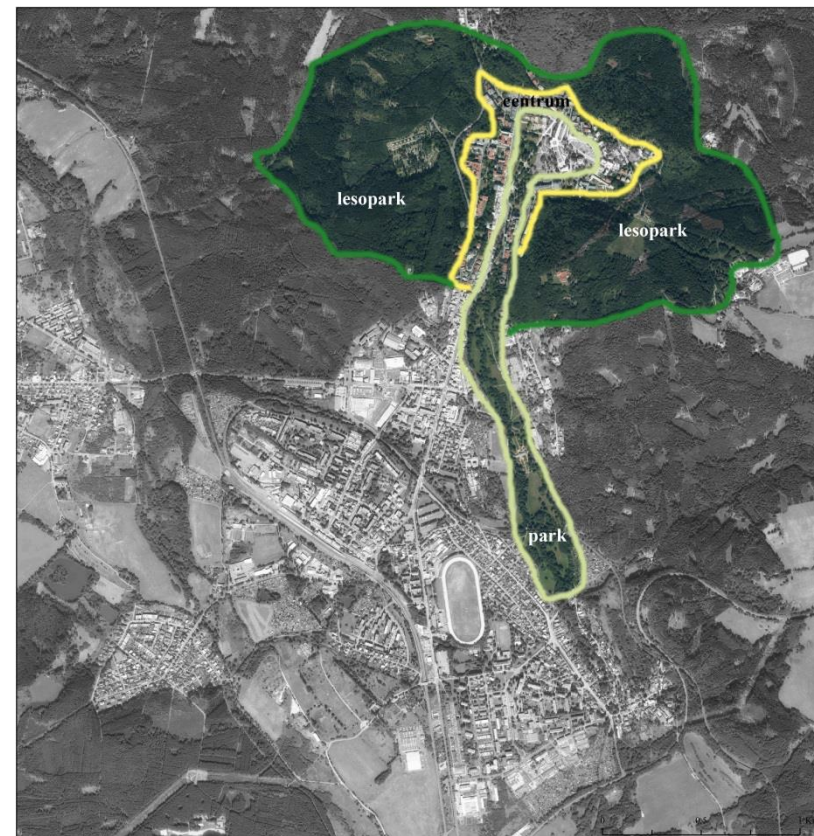


Mapový podklad získaný z: <http://vdp.cuzk.cz>



Lázeňský park Františkových Lázní byl umístěn převážně ve středu města, v centru lázní. Střed města představuje mimořádné urbanistické celky s množstvím staveb lázeňského charakteru tvořících v nich architektonické a významové dominanty území spjatého s krajinou v okolí. Následně založené parky okolo lázní vytvořily rozsáhlý zelený pás, na které navazují lesoparky.

MARIÁNSKÉ LÁZNĚ

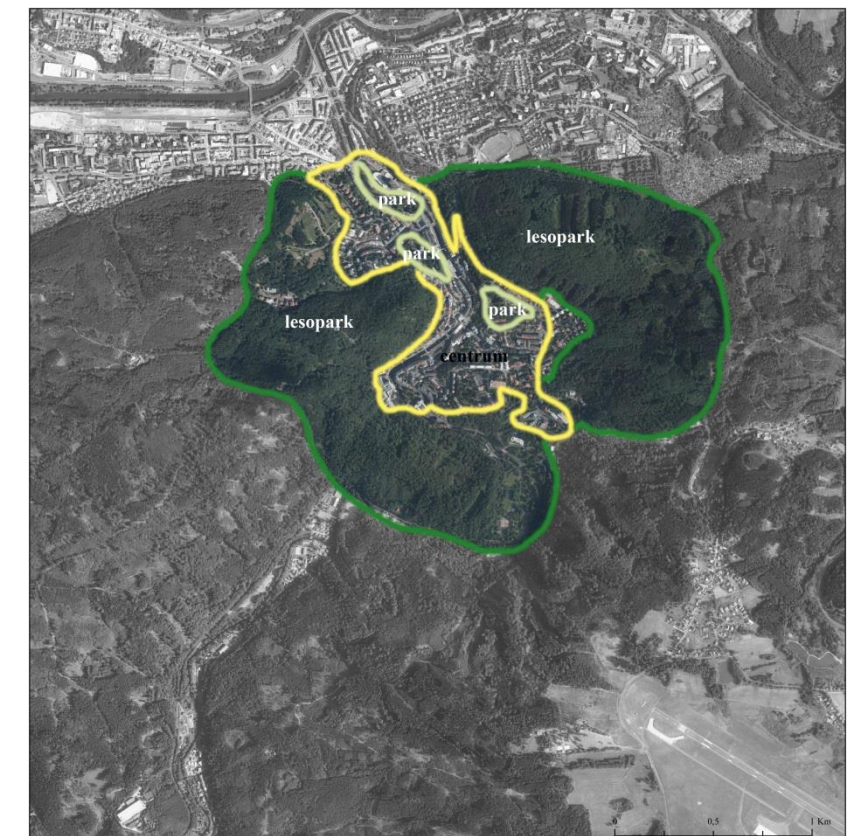


Mapový podklad získaný z: <http://vdp.cuzk.cz>



Jedná se o jedinečný příklad propojení města a krajiny parkovým lesem, kdy je město protnuto četnými původními parky a zahradami. Mariánské Lázně jsou považovány za lázeňské zahradní město s parky smíšeného pojetí, které tvoří souvislý pás sledující hlavní třídu lázeňského města. Soubor lázeňských parků navazuje plánovitě na upravené parkové lesy.

KARLOVY VARY

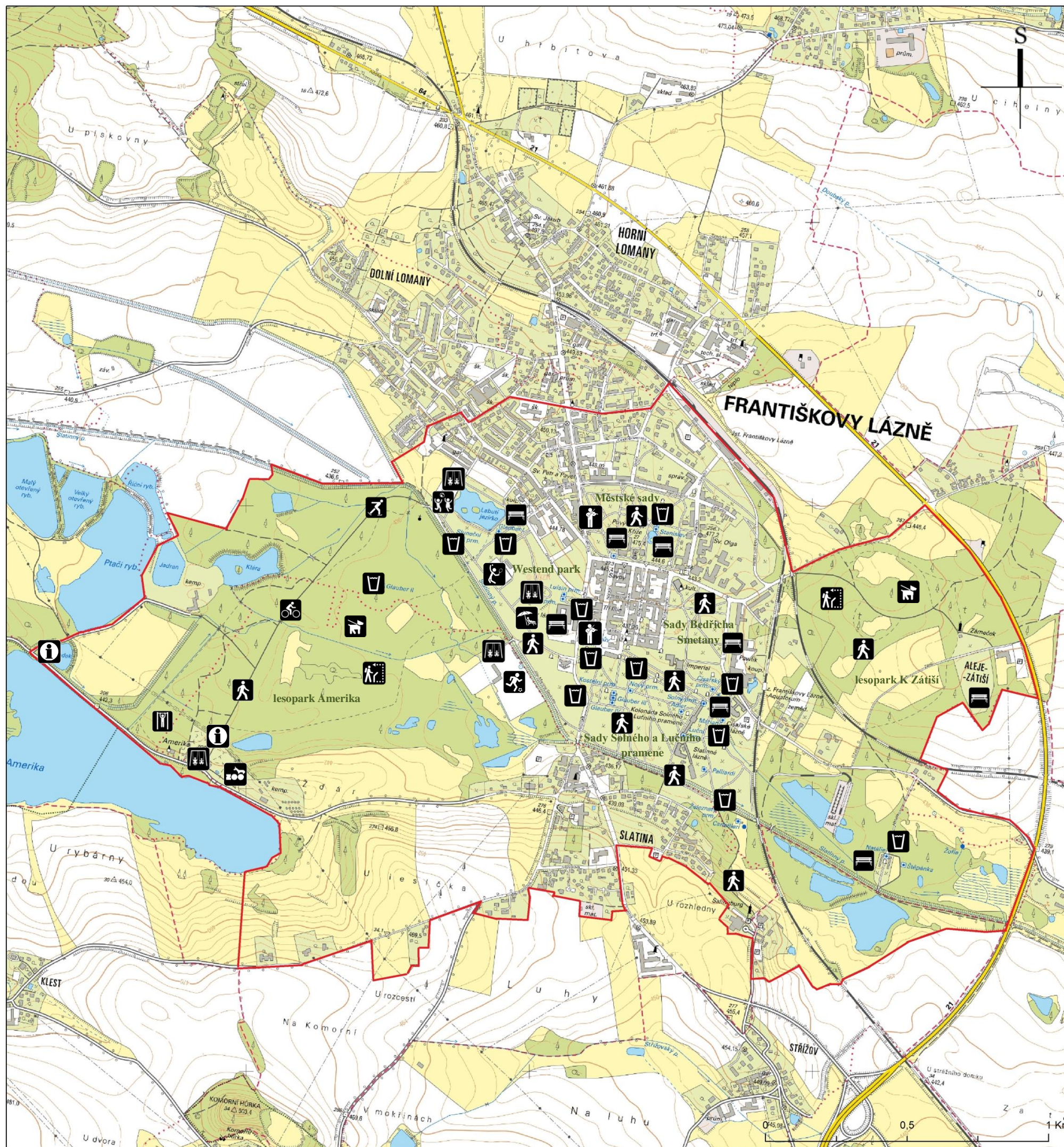


Mapový podklad získaný z: <http://vdp.cuzk.cz>



Lázeňská zeleň vytváří osobitý soubor, který odráží specifický tvar údolí. Typickým motivem karlovarské zeleně jsou lesní promenády a parky ve výšinách, směrem od údolí. Výrazně členitý terén od kolonád v údolí až po nejvyšší bod na území města představuje propojení osobitého parkového systému, který spojuje městský a lesní park.

Závěr: V Mariánských Lázních a Karlových Varech je zeleň limitovaná územím na rozdíl od Františkových Lázní, kde byl velkorysý prostor pro rozvoj parků.



LEGENDA

RELAXAČNÍ FUNKCE*

- ODPOČINKOVÁ PLOCHA
- PLOCHA PRO OPALOVÁNÍ

TURISTICKÉ A LÉČEBNÁ F.

- PĚŠÍ TURISTIKA
- LÉČEBNÁ TRASA

LÉČEBNÁ A VOLNOČASOVÁ F.

- LESNÍ CVIČIŠTĚ

LÉČEBNÁ F.

- PRAMEN

VOLNOČASOVÁ F.

- DĚTSKÉ HŘIŠTĚ
- MULTIFUNKČNÍ HŘIŠTĚ
- TENISOVÉ KURTY
- FOTBALOVÉ HŘIŠTĚ
- INLINE DRÁHA
- ZOOKOUTEK
- VENČENÍ PSŮ
- CYKLOTURISTIKA

KULTURNÍ A SHROMAŽĎOVACÍ F.

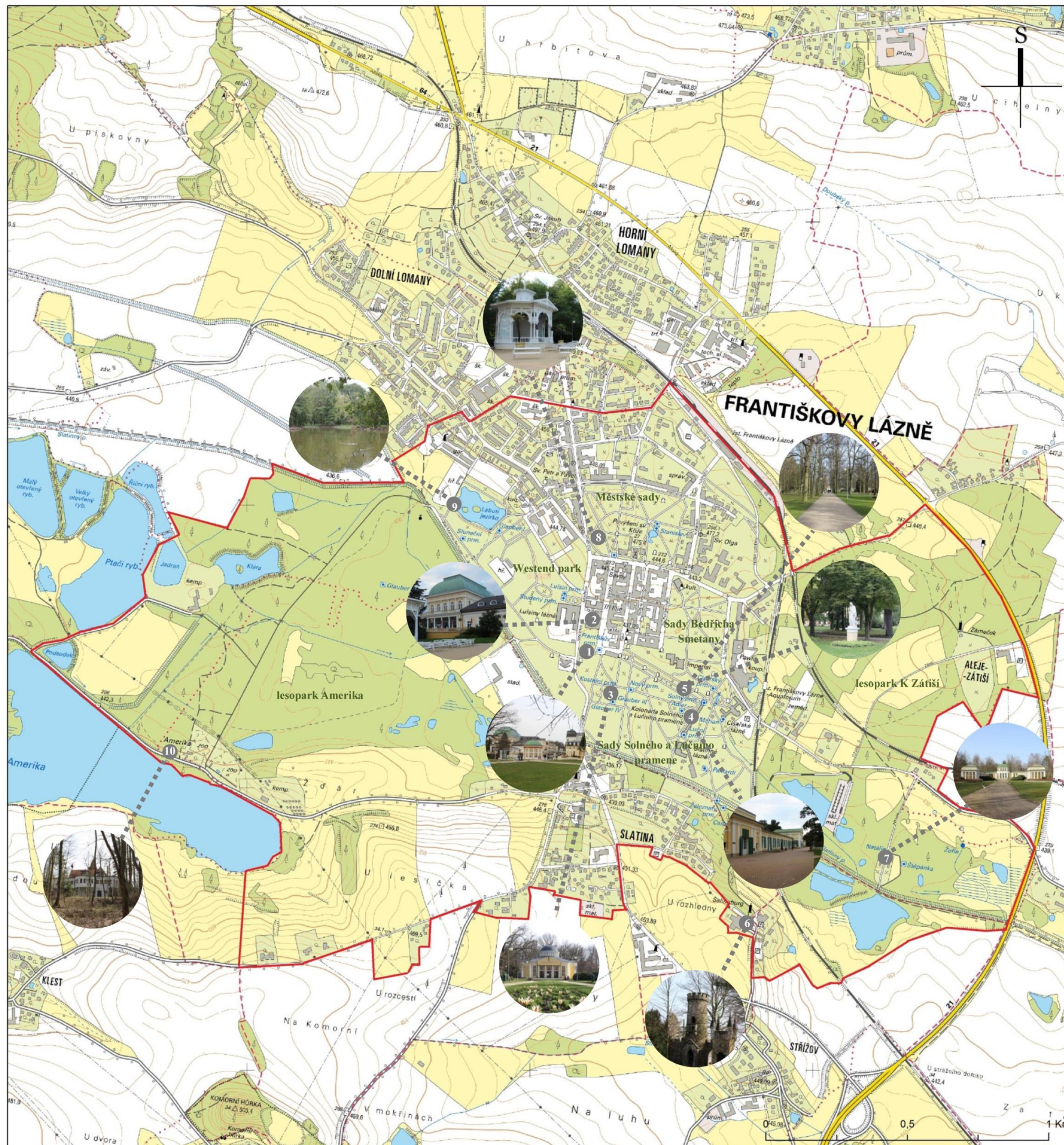
- LÁZEŇSKÉ KONCERTY

EDUKAČNÍ F.

- NAUČNÁ STEZKA

HRANICE ŘEŠENÉHO ÚZEMÍ

*FUNKCE - DÁLE JEN F.



LEGENDA

1. FRANTIŠKŮV PRAMEN
2. SPOLEČENSKÝ DŮM
3. DVORANA GLAUBEROVÝCH PRAMENŮ
4. PROMENÁDA SOLNÉHO A LUČNÍHO PRAMENE
5. ISABELINA PROMENÁDA
6. VYHLÍDKOVÁ VĚŽ SALINGBURG
7. PROMENÁDA U PRAMENE NATALIE
8. SEVERNÍ PARK
9. MĚSTSKÝ RYBNÍK LABUTÍ JEZÍRKO
10. LESOPARK AMERIKA

— HRANICE ŘEŠENÉHO ÚZEMÍ

NÁVRH PROMENÁDY U PRAMENE NATÁLIE

Historicky se tento pavilon mezi návštěvníky mimo správné označení pramen Natálie, nazýval Sluneční lázně. Proto je nový návrh tomuto přizpůsoben. Jsou odstraněny dřevinné vegetační prvky, které zasahují do budovy a odstraněny neudržované betonové vyvýšené záhony.

Nově jsou založeny záhony z přímého výsevu podél příchozí cesty k pavilonu pramene Natálie. A dále kruhový záhon obklopující alegorickou socha ženy s dítětem. Promenáda je rozšířena a tvořena mlatovými cestami po obou stranách záhonu. Nově je zde umístěn pohodlný rozkládací mobiliář tvořený z kovové konstrukce vyplněný látkou a doplněn slunečníkem. Pro příjemnější pobytu návštěvníků je v pavilonu navržena sezónní kavárna s mobilním posezením mezi rameny pavilonu.



PŮVODNÍ STAV



Nacházejí se zde nevzhledné betonové lavičky a neudržované betonové vyvýšené záhony.

NÁVRH

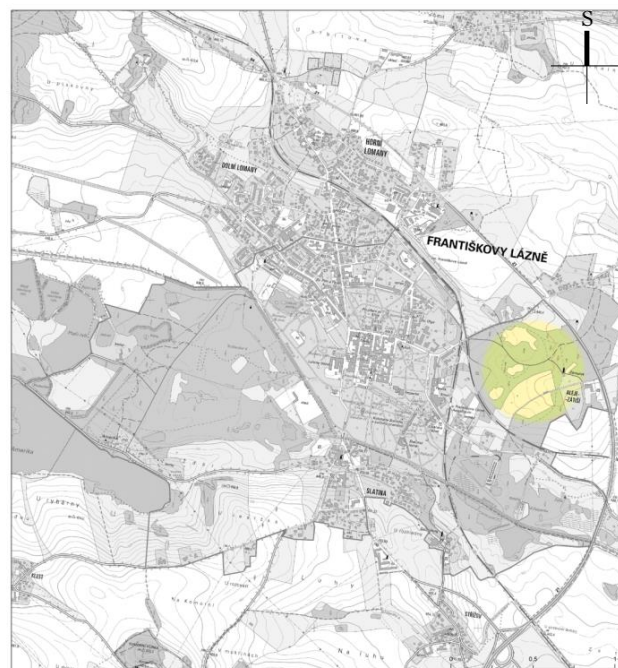


SITUACE

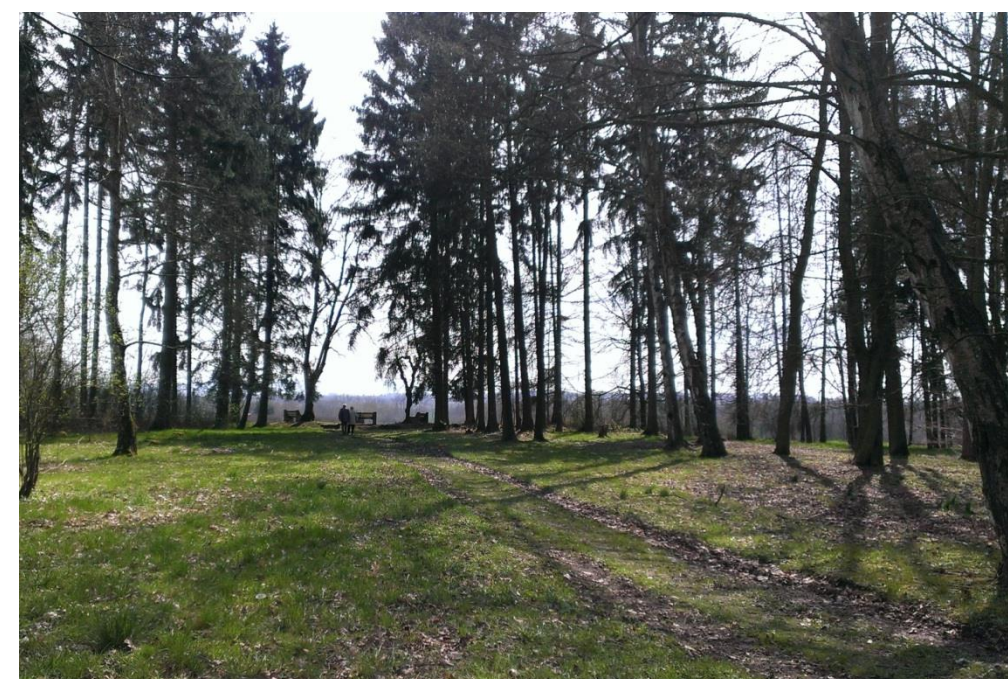


NÁVRH LESOPARKU K ZÁTIŠÍ

V lesoparku je navržena obnova cestní sítě, která historicky existovala a byla využívána. Nachází se zde i lesní Zámeček (kavárna). V současné době je kavárna využívána. Cestní síť je pojata jako srdíčková cesta zamilovaných. Vzhledem k tomu, že historicky Františkovy Lázně byly středem zájmu mužů, díky léčbě žen. Cestní síť je doplněna tematickým dřevěným mobiliářem - lavičkami, jejichž opěrka je ve tvaru dvou srdcí, na kterých je vyřezáno jméno známých historických zamilovaných postav např. Romeo a Julie, Petr a Lucie. Další lavičky jsou prázdné a dávají prostor zamilovaným si za drobný úplatek lavičku „pronajmout“ a nechat si do opěrky vyřezat svá jména. Směrovky k lesnímu zámečku jsou navrženy dřevěné ve tvaru „Amorova šipu“. Před „Zámeček“ bude umístěna kovová konstrukce, kam si budou moci návštěvníci umístit svůj zámeček „pomyslný zámeček lásky“.

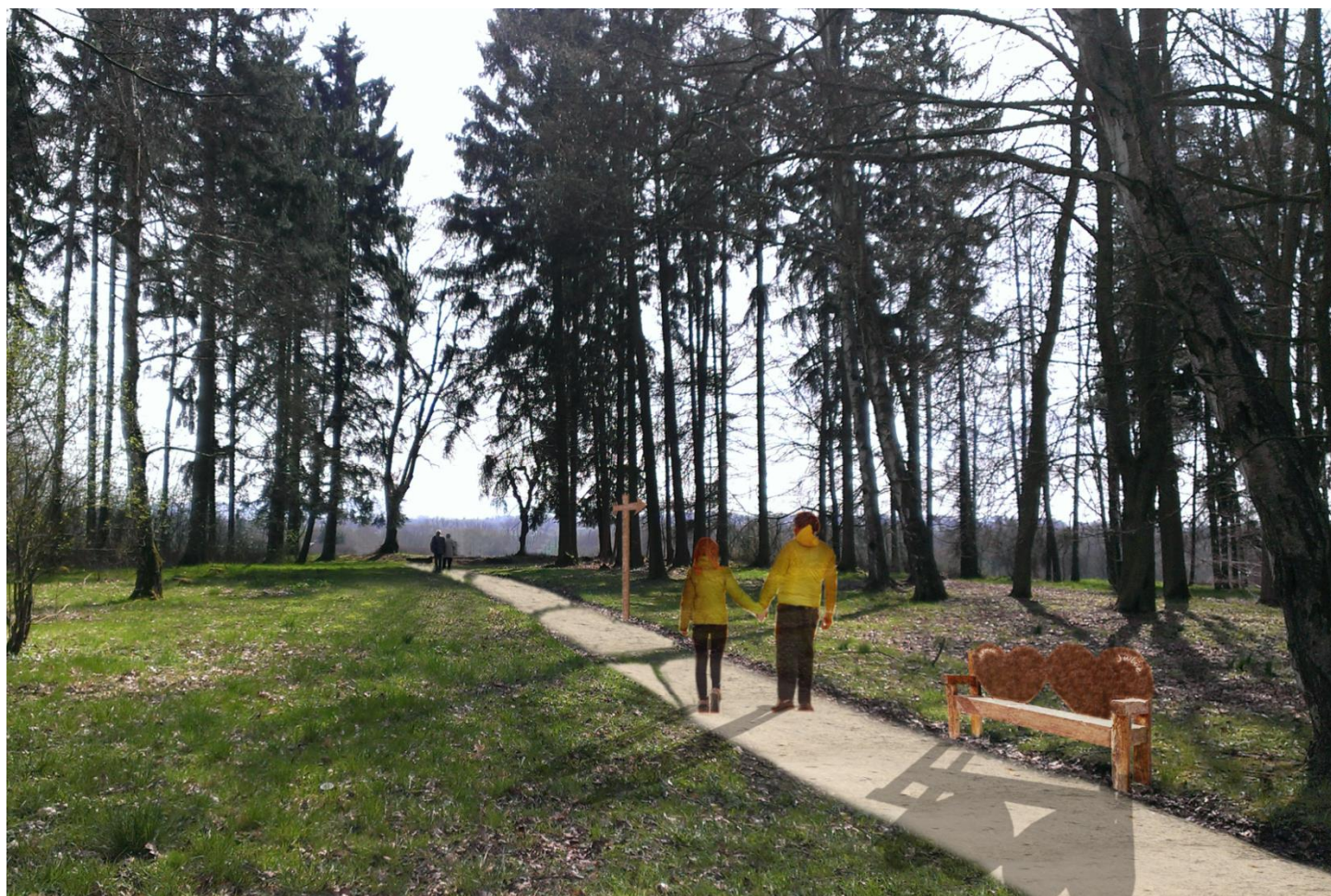


PŮVODNÍ STAV



Lesopark K Zátiší nyní disponuje neudržovanou cestní sítí s nedostatkem vhodného mobiliáře a značení.

NÁVRH



SITUACE



NÁVRH LESOPARKU K ZÁTIŠÍ

DETAIL LAVIČKY I



DETAIL INFORMAČNÍHO SYSTÉMU



NÁVRH LESOPARKU AMERIKA

Cestní síť lesoparku Amerika je doplněna naučnými cedulkami určenými především dětem, které navštěvují Naučnou stezku s expozicí zvířat Amerika.

Jedná se o seříznutý dřevěný hranol, na kterém je vypálen charakteristický list stromu s českým a latinským názvem.

DETAIL INFORMAČNÍ CEDULKY I



DETAIL INFORMAČNÍ CEDULKY II



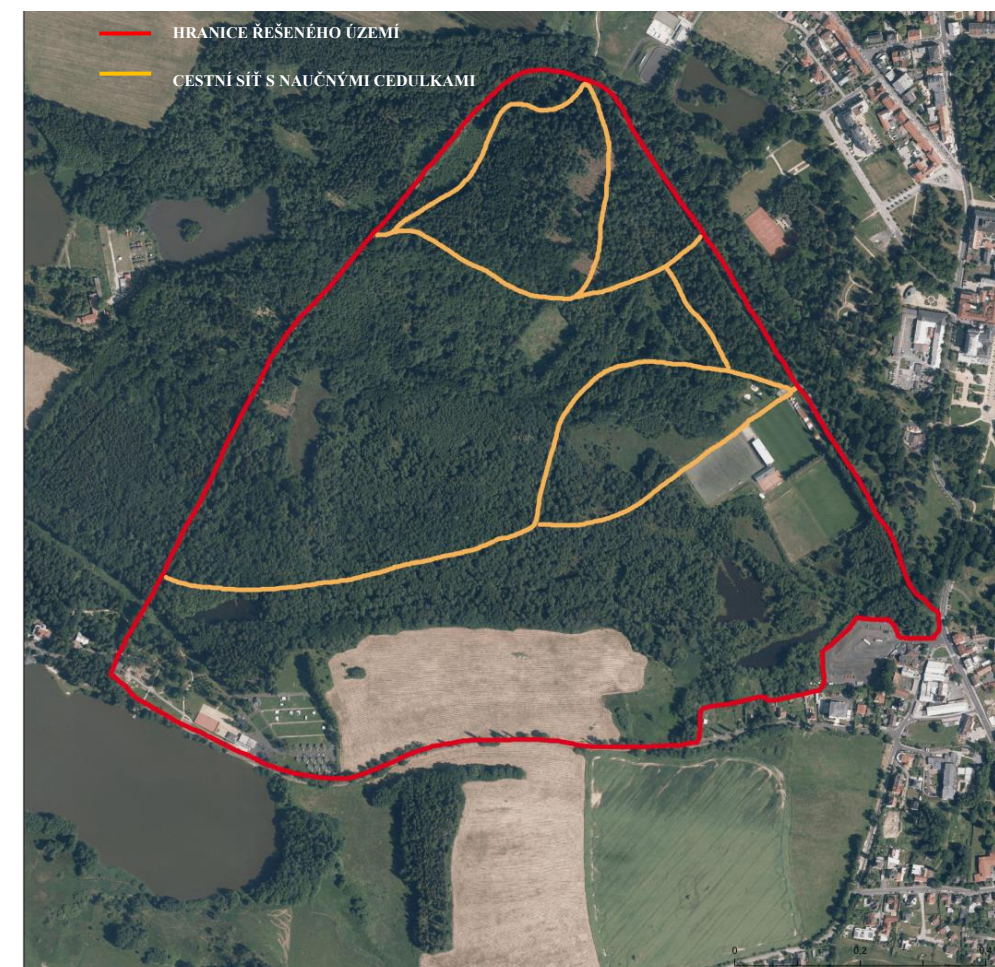
DETAIL INFORMAČNÍ CEDULKY III



DETAIL INFORMAČNÍ CEDULKY IV



SITUACE



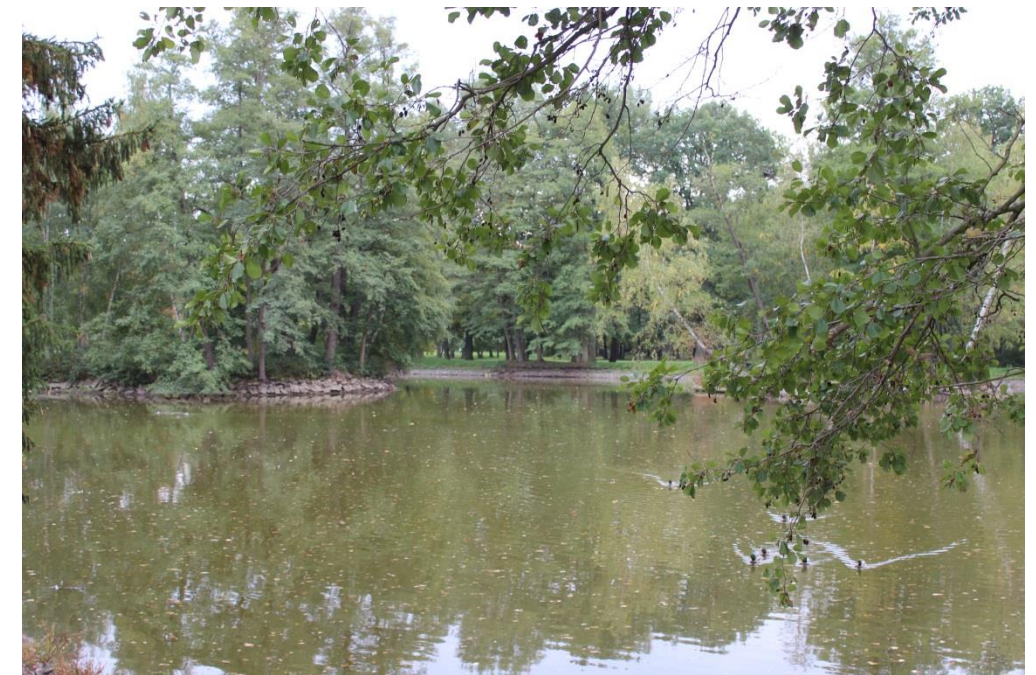
NÁVRH LABUTÍHO JEZÍRKA

V minulosti hojně využíváno k projížďkám na lodičkách. Nově navrženo molo s nástupem do lodiček, které budou k zapůjčení v nedalekém objektu Multifunkčního hřiště, aby další objekt nepůsobil rušivě kvůli umístění objektu Rybářské bašty a pavilonu pramene „Glauber I“.

NÁVRH



PŮVODNÍ STAV



V současné době vodní plocha Labutího jezírka není využívána.