

**NÁRODNÍ TECHNICKÉ MUZEUM
V PRAZE A TECHNICKÁ MUZEA V
SOUSEDNÍCH ZEMÍCH ČESKÉ REPUBLIKY
JAKO INFORMAČNÍ
A MOTIVAČNÍ ZDROJ PRO BUDOUCÍ
UCHAZEČE O STUDIUM NA ŠKOLÁCH S
TECHNICKÝM ZAMĚŘENÍM**

Luboš FLÉGL



NÁRODNÍ TECHNICKÉ MUZEUM V PRAZE

- Adresa: Kostelní 42, 170 78 Praha 7
- Otevírací doba: Pondělí zavřeno

Út – Pá 09:00 – 17:30

So – Ne 10:00 – 18:00

- Vstupné: plné: 190 Kč
snížené: 90 Kč
skupinové: 50 Kč

- Telefon: 220 399 111
- E-mail: info@ntm.cz
- Webové stránky: www.ntm.cz



Obr. 1 Poloha NTM v Praze



NÁRODNÍ TECHNICKÉ MUZEUM V PRAZE

Proč navštívit?

- Největší instituce v Čechách zaměřující se na shromažďování technických exponátů.
- Sbírky obsahují na sedmdesát tisíc předmětů, rozdělených do čtrnácti stálých expozic a nejrůznějších krátkodobých tematických výstav.
- Názorné a interaktivní vzdělávací programy pro školy a předem ohlášené skupiny návštěvníků.



NÁRODNÍ TECHNICKÉ MUZEUM V PRAZE

Co muzeum nabízí?

- Expozice: Architektura, Stavitelství a design, Astronomie, Doprava, Fotografický ateliér, Hornictví, Hutnictví, Chemie kolem nás, Interkamera, Měření času, Tiskařství, Technika v domácnosti, Technika hrou a Televizní studio



Obrázky: Obr. 1 Expozice dopravy, Obr. 2 Tatra 87, Obr. 3 První rotoped



NÁRODNÍ TECHNICKÉ MUZEUM V PRAZE

Zajímavé exponáty:



Obr. 4 Spitfire LF Mk. IXE

- Maximální rychlost 646 km/h
- Výkon 1254 kW (1705 koní)
- Maximální dolet 690 km



Obr. 5 Rychlíková parní lokomotiva 375.007 „Hrboun“

- Maximální rychlost 118 km/h
- Tři spřažené kotle o \varnothing 2,1 metru

Zajímavé exponáty:



Obr. 6 Studio z „komplexu SK8“

- **Kompletní a plně funkční televizní studio z Kavčích hor**



Obr. 7 Dobývací kombajn MB 280 E

- **Hmotnost 14 000 kg**
- **Vyroben v roce 2013**



NÁRODNÍ TECHNICKÉ MUZEUM V PRAZE

Edukační programy:

Národní technické muzeum se rovněž angažuje v edukační oblasti a v oblasti propagace techniky. K dispozici je několik edukačních programů pro studenty základních i středních škol, které podporují technické vzdělávání.

- Enter
- V technice je budoucnost
- Kids Lab Abrakadabra



Obr. 8 Výuka v rámci programu Enter

NĚMECKÉ TECHNICKÉ MUZEUM V BERLÍNĚ

- Adresa: Trebbiner Straße 9, 10963 Berlin-Kreuzberg
- Otevírací doba: Pondělí zavřeno
Út – Pá 09:00 – 17:30
So – Ne 10:00 – 18:00
- Vstupné: plné: 12 EUR
skupinové: 7 EUR
studenti do 18 let zdarma
- Telefon: ++49 (0)30 / 90 254-0
- E-mail: info@sdtb.de
- Webové stránky: www.sdtb.de/technikmuseum/startseite/



Obr. 9 Poloha muzea v Berlíně

NĚMECKÉ TECHNICKÉ MUZEUM V BERLÍNĚ

Proč navštívit?

- Velmi široké rozpětí muzejních sbírek postihující většinu technických oborů.
- Více než sto muzejních sbírek rozkládajících se v několika budovách na přibližně 25 000 čtverečných metrech.
- Interaktivita muzejních expozic propojená s muzejní pedagogikou.

Co muzeum nabízí?

- Expozice: První počítač, Elektropolis Berlín, Textil, Tisk, Lodní, letecká a železniční expozice, Chemický a farmaceutický průmysl, Člověk v pohybu,...



Obr. 10 Trabant 601



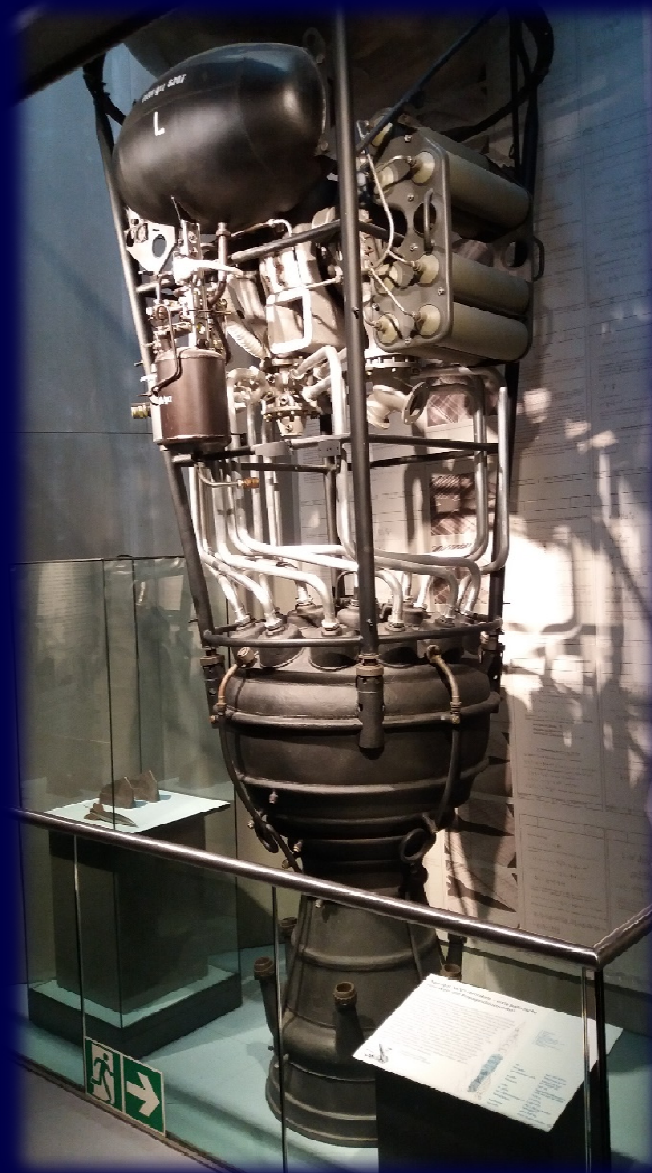
Obr. 11 Letounová střela V-1

Zajímavé exponáty:



Obr. 12 Heinkel He 162

- Maximální rychlost 905 km/h
- Vyroben z dřeva a překližky
- Maximální dostup 12 000 m



Obr. 13 Motor rakety V2

Zajímavé exponáty:



Obr. 14 Jaguar E-Type V 12

- Maximální rychlost 240 km/h
- Vyráběný mezi lety 1961 - 1975
- Dostupný jako kupé nebo roadster



Obr. 15 Větrný mlýn

Edukační programy:

Služby muzea jsou rozděleny do kategorií pro rodiny s dětmi, školní skupiny a individuální prohlídky.

Science center Spectrum

- Je dovoleno všeho se dotýkat a vše prozkoumávat. Více než 150 vystavených předmětů a zařízení umožňuje nezávisle objevovat fyzikální jevy stejně tak, jako fenomény vědy a techniky.

TECHNICKÉ MUZEUM VÍDEŇ

- Adresa: Mariahilfer Str. 212, 1140 Vienna

- Otevírací doba: Pondělí zavřeno

Út – Pá 09:00 – 18:00

So – Ne 10:00 – 18:00

- Vstupné: plné: 12 EUR

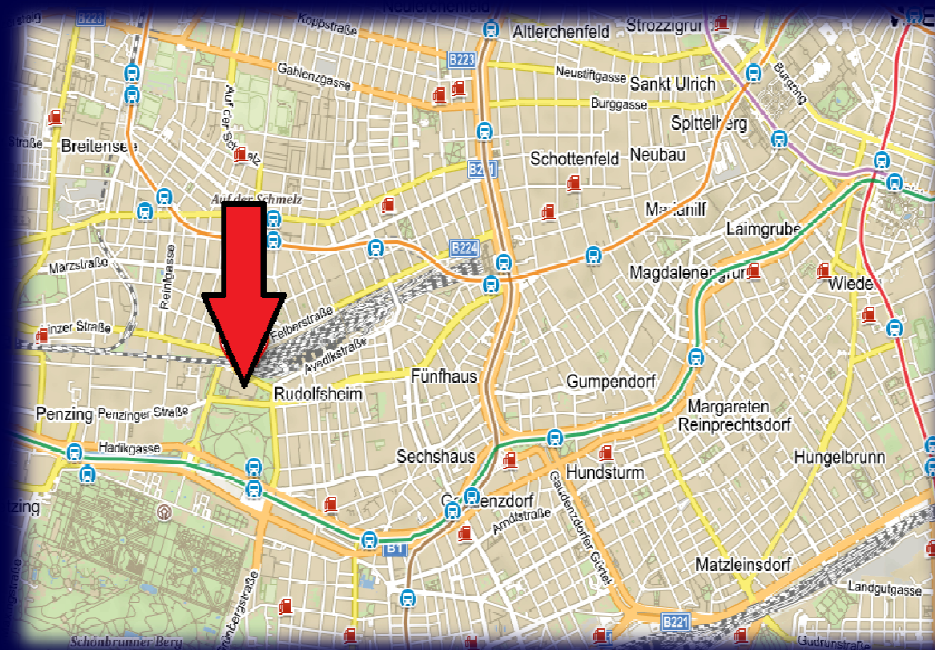
skupinové: 10,5 EUR

studenti do 19 let zdarma

- Telefon: +43-1-89998-0

- E-mail: museumsbox@tmw.at

- Webové stránky: www.technischesmuseum.at



Obr. 16 Poloha technického muzea Vídeň

Proč navštívit?

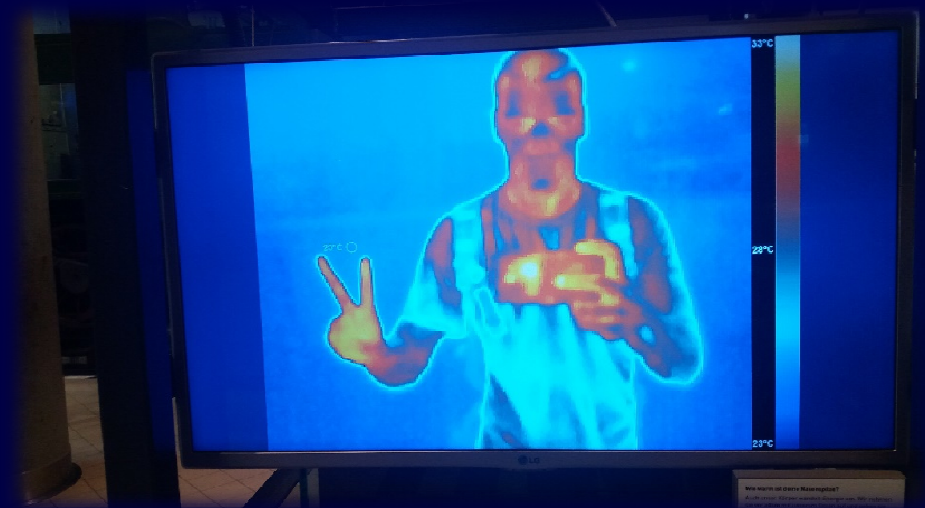
- Muzeum má za sebou již téměř 110 let existence.
- Vysoká míra interaktivity muzejních expozic.
- Exponáty jsou prezentovány zábavnými způsoby v jejich kulturním kontextu.
- Snadná dostupnost rakouské metropole.
- Částečná dostupnost informačních materiálů v českém či slovenském jazyce.

Co muzeum nabízí?

- Expozice: V pohybu, Příroda a vědění, Těžký průmysl, Železnice, Energie, Každodenní život, Transport, Media.worlds a mnoho dalších.



Obr. 17 Lokomotiva Steinbrück



Obr. 18 Termokamera

Zajímavé exponáty:



Obr. 19 Bessemerův konvertor LD

- **System Linz - Donavitz**
- **Objem až 30 tun roztaveného kovu**
- **Vnitřní teplota 1600 stupňů Celsia**



Obr. 20 Automobily v sekci „Lidový vůz“

- **Fiat 500D (produkce Steyr-Puch)**
- **Volkswagen 1200 Luxus „Brouk“**
- **Ford Model T**

Zajímavé exponáty:



Obr. 21 Letoun Diamond DA42

- Vybaven naftu spalujícími motory
- Dolet 1 900 km a výdrž 12,5 hodiny
- Poprvé vzlétl v roce 2002



Obr. 22 Snímek z rentgenového přístroje

Edukační programy:

Jednotlivé programy jsou rozděleny podle věku cílové skupiny. Je možné si vybrat od programů pro děti již od dvou let věku až po dospělé. Vždy je k dispozici hned několik workshopů pracujících s konkrétní expozicí a exponáty.

- Mini
- Mini mobil



Obr. 23 Dětské hřiště programu Mini mobil



MUZEUM TECHNIKY A PRŮMYSLU VE VARŠAVĚ

- Adresa: Pl. Defilad 1, 00-901 Warszawa
- Otevírací doba: Pondělí zavřeno
Út – Pá 09:00 – 17:00
So – Ne 10:00 – 17:00
- Vstupné: plné: 25 Zloty
děti a studenti zdarma
- Telefon: +48 22 656 67 47
- E-mail: info@mtip.pl
- Webové stránky: www.mtip.pl



Obr. 24 Poloha ve Varšavě



MUZEUM TECHNIKY A PRŮMYSLU VE VARŠAVĚ

Proč navštívit?

- Nejrozsáhlejší sbírky zaměřené na národní průmysl na území Polska.
- Obzvláště kvalitní sbírky mapující výrobu motocyklů a produkci automobilu Polonez.
- Vzhledem k vážným nedostatkům expozic lze návštěvu doporučit zejména v případě malé skupiny účastníků a zajištění česky mluvícího průvodce.



MUZEUM TECHNIKY A PRŮMYSLU VE VARŠAVĚ

Co muzeum nabízí?

- Expozice: Polské motocykly, Je čas začít s Polonezem, Transport, Hornictví, Technické prostředky mezilidské komunikace a Počítačová technologie, Astronomie a astronautika společně s prvním planetáři.



Obr. 25 Řez vozem Fiat 126p „Maluch,,



Obr. 26 Letecký simulátor MiGu-15



MUZEUM TECHNIKY A PRŮMYSLU VE VARŠAVĚ

Zajímavé exponáty:



*Obr. 19 Polonez 2500 Racing
„Stratopolonez“*

- Motor Ferrari V-6 2,4 litru
- Závodil mezi lety 1979 až 1985



Obr. 20 Figurína horníka při práci



MUZEUM TECHNIKY A PRŮMYSLU VE VARŠAVĚ

Edukační programy:

Muzeum nenabízí žádné klasické ani speciální edukační programy. Jistou kompenzací představuje expozice „Zajímavá fyzika“. Jedná se o místnost bohatě zařízenou fyzikálně-experimentálními stanovišti. Stanoviště kvalitně a zábavným způsobem přibližují velkou část fyzikálních jevů. Jsou zde zastoupeny experimenty se světelnými paprsky, zvukovými vlnami, přenosem energie různými prostředími a optickými klamy. Všechny experimenty jsou doplněny o vysvětlení experimentu a návod v angličtině.

POUŽITÉ ZDROJE

- NTM. Muzeum. In: [online]. 2014 [cit. 2018-06-16]. Dostupné z: <http://www.ntm.cz/muzeum>
- SEZNAM.CZ. Mapy.cz. In: Národní technické museum [online]. 2014 [cit. 2018-06-16]. Dostupné z: <http://www.mapy.cz/zakladni?x=14.4646286&y=50.0808744&z=11&l=0&source=firm&id=416911>
- Deutsches Technikmuseum: Museum of Technology [online]. Berlin: Deutsches Technikmuseum, 2009 [cit. 2018-06-12]. Dostupné z: <https://sdtb.de/museum-of-technology/623/>
- SEZNAM.CZ. Mapy.cz. In: German Museum of Technology [online]. 2018 [cit. 2018-06-16]. Dostupné z: <https://en.mapy.cz/zakladni?x=13.3763427&y=52.4972844&z=16&source=osm&id=137610503>
- Technischesmuseum. Exhibitions [online]. Vídeň: Technischesmuseum, 2011 [cit. 2018-04-19]. Dostupné z: <https://www.technischesmuseum.at/language/en-us/home>
- SEZNAM.CZ. Mapy.cz. In: Technisches Museum Wien [online]. 2018 [cit. 2018-06-16]. Dostupné z: <https://en.mapy.cz/zakladni?x=16.3159579&y=48.1900177&z=15&source=osm&id=110364192&q=teschnisches%20museum%20>
- Muzeum Techniki i Przemysłu NOT: Ekspozycje [online]. Warszawa: Muzeum Techniki i Przemysłu NOT, 2009 [cit. 2016-12-06]. Dostupné z: <https://www.mtip.pl/ekspozycjey/483/>
- SEZNAM.CZ. Mapy.cz. In: Museum of Technology, Warsaw [online]. 2018 [cit. 2018-06-16]. Dostupné z: <https://en.mapy.cz/zakladni?x=21.0018575&y=52.2333634&z=15&q=Museum%20of%20Technology%2C%20Warsaw>

