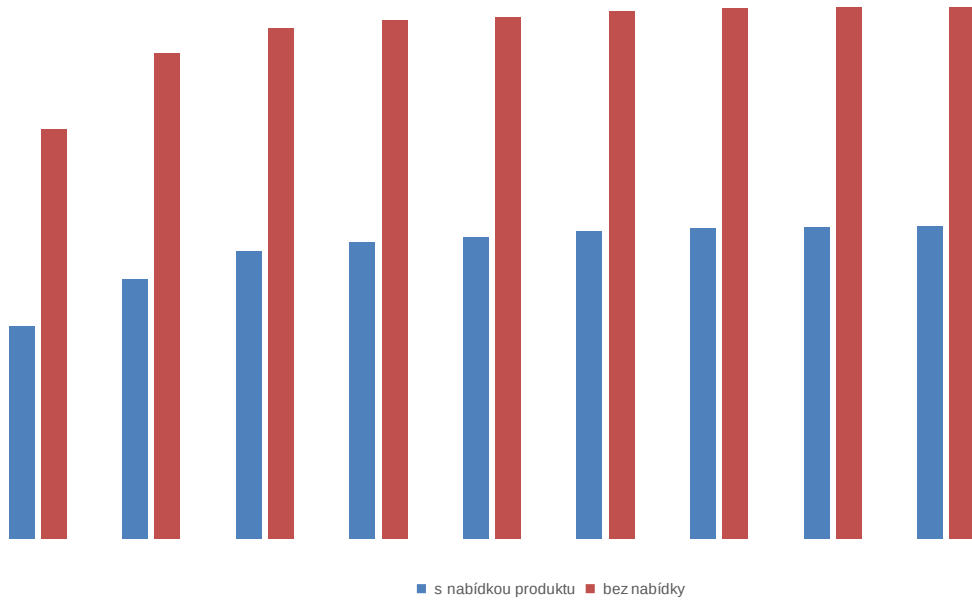
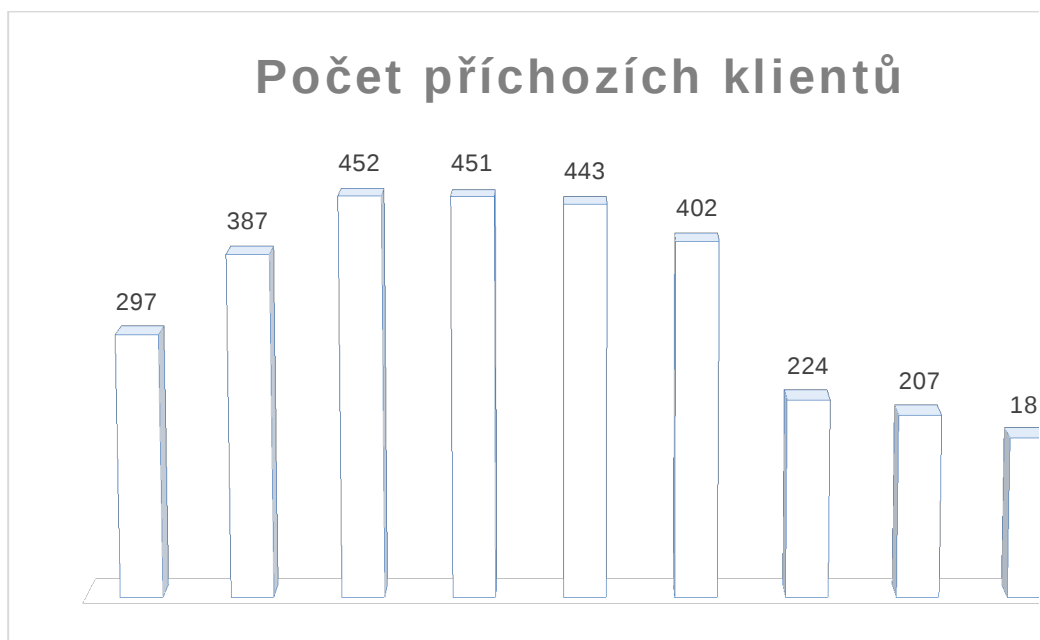


Chart Title



Časový interval	Počet příchozích klientů	Intenzita vstupu (λ) (hod)	Střední doba obsluhy (T_s) (min)	Střední doba obsluhy celého systému (μ) (hod)
8:00 - 9:00	297	13,50	12,50	43,20
9:00 - 10:00	387	17,59	14,37	37,59
10:00 - 11:00	452	20,55	14,58	37,03
11:00 - 12:00	451	20,50	15,32	35,26
12:00 - 13:00	443	20,14	15,20	35,53
13:00 - 14:00	402	18,27	15,87	34,03
14:00 - 15:00	224	24,89	16,08	37,31
15:00 - 16:00	207	23,00	14,50	41,38
16:00 - 17:00	181	20,11	17,12	31,55
celkem	3044			

! vzorecek ! vzorecek



Varianta -4 přepážka

Časový interval	příchozích klientů	vstupu (λ) (hod)	obsluhy (TS) (min)	systému (μ) (hod)
8:00 - 9:00	297	13,50	12,50	24,00
9:00 - 10:00	387	17,59	14,37	20,88
10:00 - 11:00	452	20,55	14,58	20,57
11:00 - 12:00	451	20,50	15,32	19,59
12:00 - 13:00	443	20,14	15,20	19,74
13:00 - 14:00	402	18,27	15,87	18,91
14:00 - 15:00	224	24,89	16,08	22,38
15:00 - 16:00	207	23,00	14,50	24,83
16:00 - 17:00	181	20,11	17,12	17,53
celkem	3044			

Varianta -3 přepážka

Časový interval	příchozích klientů	vstupu (λ) (hod)	obsluhy (TS) (min)	systému (μ) (hod)
8:00 - 9:00	297	13,50	12,50	28,80
9:00 - 10:00	387	17,59	14,37	25,06
10:00 - 11:00	452	20,55	14,58	24,69
11:00 - 12:00	451	20,50	15,32	23,50
12:00 - 13:00	443	20,14	15,20	23,68
13:00 - 14:00	402	18,27	15,87	22,69
14:00 - 15:00	224	24,89	16,08	26,11
15:00 - 16:00	207	23,00	14,50	28,97
16:00 - 17:00	181	20,11	17,12	21,03
celkem	3044			

Varianta -2 přepážka

Časový interval	Počet příchozích klientů	Intenzita vstupu (λ) (hod)	Střední doba obsluhy (TS) (min)	celého systému (μ) (hod)
8:00 - 9:00	297	13,50	12,50	33,60
9:00 - 10:00	387	17,59	14,37	29,23
10:00 - 11:00	452	20,55	14,58	28,80
11:00 - 12:00	451	20,50	15,32	27,42
12:00 - 13:00	443	20,14	15,20	27,63
13:00 - 14:00	402	18,27	15,87	26,47
14:00 - 15:00	224	24,89	16,08	29,84
15:00 - 16:00	207	23,00	14,50	33,10
16:00 - 17:00	181	20,11	17,12	24,54
celkem	3044			

Varianta -1 přepážka

Časový interval	Počet příchozích klientů	Intenzita vstupu (λ) (hod)	Střední doba obsluhy (TS) (min)	Intenzita obsluhy celého systému (μ) (hod)
8:00 - 9:00	297	13,50	12,50	38,40
9:00 - 10:00	387	17,59	14,37	33,41
10:00 - 11:00	452	20,55	14,58	32,91
11:00 - 12:00	451	20,50	15,32	31,34
12:00 - 13:00	443	20,14	15,20	31,58
13:00 - 14:00	402	18,27	15,87	30,25
14:00 - 15:00	224	24,89	16,08	33,58
15:00 - 16:00	207	23,00	14,50	37,24
16:00 - 17:00	181	20,11	17,12	28,04
celkem	3044			

ZAKLAD

Časový interval	Počet příchozích klientů	Intenzita vstupu (λ) (hod)	Střední doba obsluhy (TS) (min)	obsluhy celého systému (μ) (hod)
8:00 - 9:00	297	13,50	12,50	43,20
9:00 - 10:00	387	17,59	14,37	37,59
10:00 - 11:00	452	20,55	14,58	37,03
11:00 - 12:00	451	20,50	15,32	35,26
12:00 - 13:00	443	20,14	15,20	35,53
13:00 - 14:00	402	18,27	15,87	34,03
14:00 - 15:00	224	24,89	16,08	37,31
15:00 - 16:00	207	23,00	14,50	41,38
16:00 - 17:00	181	20,11	17,12	31,55
celkem	3044			

Varianta +1 přepážka

Časový interval	Počet příchozích klientů	Intenzita vstupu (λ) (hod)	Střední doba obsluhy (TS) (min)	obsluhy celého systému (μ) (hod)
8:00 - 9:00	297	13,50	12,50	48,00
9:00 - 10:00	387	17,59	14,37	41,76
10:00 - 11:00	452	20,55	14,58	41,14
11:00 - 12:00	451	20,50	15,32	39,17
12:00 - 13:00	443	20,14	15,20	39,47
13:00 - 14:00	402	18,27	15,87	37,82
14:00 - 15:00	224	24,89	16,08	41,04
15:00 - 16:00	207	23,00	14,50	45,52
16:00 - 17:00	181	20,11	17,12	35,05

celkem	3044			
--------	------	--	--	--

Varianta +2 přepážky

Časový interval	Počet příchozích klientů	Intenzita vstupu (λ) (hod)	Střední doba obsluhy (TS) (min)	Intenzita obsluhy celého systému (μ) (hod)
8:00 - 9:00	297	13,50	12,50	52,80
9:00 - 10:00	387	17,59	14,37	45,94
10:00 - 11:00	452	20,55	14,58	45,26
11:00 - 12:00	451	20,50	15,32	43,09
12:00 - 13:00	443	20,14	15,20	43,42
13:00 - 14:00	402	18,27	15,87	41,60
14:00 - 15:00	224	24,89	16,08	44,77
15:00 - 16:00	207	23,00	14,50	49,66
16:00 - 17:00	181	20,11	17,12	38,56
celkem	3044			

Varianta +3 přepážky

Časový interval	Počet příchozích klientů	Intenzita vstupu (λ) (hod)	Střední doba obsluhy (TS) (min)	Intenzita obsluhy celého systému (μ) (hod)
8:00 - 9:00	297	13,50	12,50	57,60
9:00 - 10:00	387	17,59	14,37	50,12
10:00 - 11:00	452	20,55	14,58	49,37
11:00 - 12:00	451	20,50	15,32	47,01
12:00 - 13:00	443	20,14	15,20	47,37
13:00 - 14:00	402	18,27	15,87	45,38
14:00 - 15:00	224	24,89	16,08	48,50
15:00 - 16:00	207	23,00	14,50	53,79
16:00 - 17:00	181	20,11	17,12	42,06
celkem	3044			

Varianta +4 přepážky

Časový interval	Počet příchozích klientů	Intenzita vstupu (λ) (hod)	Střední doba obsluhy (TS) (min)	Intenzita obsluhy celého systému (μ) (hod)
8:00 - 9:00	297	13,50	12,50	62,40
9:00 - 10:00	387	17,59	14,37	54,29
10:00 - 11:00	452	20,55	14,58	53,49
11:00 - 12:00	451	20,50	15,32	50,92
12:00 - 13:00	443	20,14	15,20	51,32
13:00 - 14:00	402	18,27	15,87	49,16
14:00 - 15:00	224	24,89	16,08	52,23
15:00 - 16:00	207	23,00	14,50	57,93
16:00 - 17:00	181	20,11	17,12	45,57

celkem	3044			
--------	------	--	--	--

Varianta +5 přepážek

Časový interval	Počet příchozích klientů	Intenzita vstupu (λ) (hod)	Střední doba obsluhy (TS) (min)	Intenzita obsluhy celého systému (μ) (hod)
8:00 - 9:00	297	13,50	12,50	67,20
9:00 - 10:00	387	17,59	14,37	58,47
10:00 - 11:00	452	20,55	14,58	57,60
11:00 - 12:00	451	20,50	15,32	54,84
12:00 - 13:00	443	20,14	15,20	55,26
13:00 - 14:00	402	18,27	15,87	52,94
14:00 - 15:00	224	24,89	16,08	55,96
15:00 - 16:00	207	23,00	14,50	62,07
16:00 - 17:00	181	20,11	17,12	49,07
celkem	3044			

varianta bez nabídky plynu

Varianta -4 přepážka

Časový interval	Počet příchozích klientů	Intenzita vstupu (λ) (hod)	Střední doba obsluhy (TS) (min)	Intenzita obsluhy celého systému (μ) (hod)
8:00 - 9:00	297	13,50	10,50	28,57
9:00 - 10:00	387	17,59	12,37	24,26
10:00 - 11:00	452	20,55	12,58	23,84
11:00 - 12:00	451	20,50	13,32	22,53
12:00 - 13:00	443	20,14	13,20	22,73
13:00 - 14:00	402	18,27	13,87	21,63
14:00 - 15:00	224	24,89	14,08	25,56
15:00 - 16:00	207	23,00	12,50	28,80
16:00 - 17:00	181	20,11	15,12	19,85
celkem	3044			

Varianta -3 přepážka

Časový interval	Počet příchozích klientů	Intenzita vstupu (λ) (hod)	Střední doba obsluhy (TS) (min)	Intenzita obsluhy celého systému (μ) (hod)
8:00 - 9:00	297	13,50	10,50	34,29
9:00 - 10:00	387	17,59	12,37	29,11
10:00 - 11:00	452	20,55	12,58	28,61
11:00 - 12:00	451	20,50	13,32	27,03
12:00 - 13:00	443	20,14	13,20	27,27
13:00 - 14:00	402	18,27	13,87	25,96

14:00 - 15:00	224	24,89	14,08	29,82
15:00 - 16:00	207	23,00	12,50	33,60
16:00 - 17:00	181	20,11	15,12	23,81
celkem	3044			

Varianta -2 přepážka

Časový interval	Počet příchozích klientů	Intenzita vstupu (λ) (hod)	Střední doba obsluhy (TS) (min)	Intenzita obsluhy celého systému (μ) (hod)
8:00 - 9:00	297	13,50	10,50	40,00
9:00 - 10:00	387	17,59	12,37	33,96
10:00 - 11:00	452	20,55	12,58	33,38
11:00 - 12:00	451	20,50	13,32	31,54
12:00 - 13:00	443	20,14	13,20	31,82
13:00 - 14:00	402	18,27	13,87	30,29
14:00 - 15:00	224	24,89	14,08	34,08
15:00 - 16:00	207	23,00	12,50	38,40
16:00 - 17:00	181	20,11	15,12	27,78
celkem	3044			

Varianta -1 přepážka

Časový interval	Počet příchozích klientů	Intenzita vstupu (λ) (hod)	Střední doba obsluhy (TS) (min)	obsluhy celého systému (μ) (hod)
8:00 - 9:00	297	13,50	10,50	45,71
9:00 - 10:00	387	17,59	12,37	38,81
10:00 - 11:00	452	20,55	12,58	38,15
11:00 - 12:00	451	20,50	13,32	36,05
12:00 - 13:00	443	20,14	13,20	36,36
13:00 - 14:00	402	18,27	13,87	34,62
14:00 - 15:00	224	24,89	14,08	38,34
15:00 - 16:00	207	23,00	12,50	43,20
16:00 - 17:00	181	20,11	15,12	31,75
celkem	3044			

ZAKLAD

Časový interval	Počet příchozích klientů	Intenzita vstupu (λ) (hod)	Střední doba obsluhy (TS) (min)	Intenzita obsluhy celého systému (μ) (hod)
8:00 - 9:00	297	13,50	10,50	51,43
9:00 - 10:00	387	17,59	12,37	43,67

10:00 - 11:00	452	20,55	12,58	42,91
11:00 - 12:00	451	20,50	13,32	40,55
12:00 - 13:00	443	20,14	13,20	40,91
13:00 - 14:00	402	18,27	13,87	38,94
14:00 - 15:00	224	24,89	14,08	42,60
15:00 - 16:00	207	23,00	12,50	48,00
16:00 - 17:00	181	20,11	15,12	35,72
celkem	3044			

Varianta +1 přepážka

Časový interval	Počet příchozích klientů	Intenzita vstupu (λ) (hod)	Střední doba obsluhy (TS) (min)	Intenzita obsluhy celého systému (μ) (hod)
8:00 - 9:00	297	13,50	10,50	57,14
9:00 - 10:00	387	17,59	12,37	48,52
10:00 - 11:00	452	20,55	12,58	47,68
11:00 - 12:00	451	20,50	13,32	45,06
12:00 - 13:00	443	20,14	13,20	45,45
13:00 - 14:00	402	18,27	13,87	43,27
14:00 - 15:00	224	24,89	14,08	46,86
15:00 - 16:00	207	23,00	12,50	52,80
16:00 - 17:00	181	20,11	15,12	39,69
celkem	3044			

Varianta +2 přepážky

Časový interval	Počet příchozích klientů	Intenzita vstupu (λ) (hod)	Střední doba obsluhy (TS) (min)	Intenzita obsluhy celého systému (μ) (hod)
8:00 - 9:00	297	13,50	10,50	62,86
9:00 - 10:00	387	17,59	12,37	53,37
10:00 - 11:00	452	20,55	12,58	52,45
11:00 - 12:00	451	20,50	13,32	49,56
12:00 - 13:00	443	20,14	13,20	50,00
13:00 - 14:00	402	18,27	13,87	47,60
14:00 - 15:00	224	24,89	14,08	51,12
15:00 - 16:00	207	23,00	12,50	57,60
16:00 - 17:00	181	20,11	15,12	43,66
celkem	3044			

Varianta +3 přepážky

Časový interval	Počet příchozích klientů	Intenzita vstupu (λ) (hod)	Střední doba obsluhy (TS) (min)	Intenzita obsluhy celého systému (μ) (hod)
-----------------	--------------------------	--------------------------------------	---------------------------------	--

8:00 - 9:00	297	13,50	10,50	68,57
9:00 - 10:00	387	17,59	12,37	58,22
10:00 - 11:00	452	20,55	12,58	57,22
11:00 - 12:00	451	20,50	13,32	54,07
12:00 - 13:00	443	20,14	13,20	54,55
13:00 - 14:00	402	18,27	13,87	51,92
14:00 - 15:00	224	24,89	14,08	55,38
15:00 - 16:00	207	23,00	12,50	62,40
16:00 - 17:00	181	20,11	15,12	47,63
celkem	3044			

Varianta +4 přepážky

Časový interval	Počet příchozích klientů	Intenzita vstupu (λ) (hod)	Střední doba obsluhy (TS) (min)	Intenzita obsluhy celého systému (μ) (hod)
8:00 - 9:00	297	13,50	10,50	74,29
9:00 - 10:00	387	17,59	12,37	63,07
10:00 - 11:00	452	20,55	12,58	61,99
11:00 - 12:00	451	20,50	13,32	58,57
12:00 - 13:00	443	20,14	13,20	59,09
13:00 - 14:00	402	18,27	13,87	56,25
14:00 - 15:00	224	24,89	14,08	59,64
15:00 - 16:00	207	23,00	12,50	67,20
16:00 - 17:00	181	20,11	15,12	51,60
celkem	3044			

Časový interval	Počet příchozí	Intenzita vstup	Střední doba ob	Intenzita obsluhy
8:00 - 9:00	297	13,5	12,5	43,2
9:00 - 10:00	387	17,59090909	14,366666667	37,5870069606
10:00 - 11:00	452	20,54545455	14,5833333333	37,0285714286
11:00 - 12:00	451	20,5	15,3166666667	35,2557127312
12:00 - 13:00	443	20,13636364	15,2	35,5263157895
13:00 - 14:00	402	18,27272727	15,8666666667	34,0336134454
14:00 - 15:00	224	24,88888889	16,0833333333	37,3056994819
15:00 - 16:00	207	23	14,5	41,3793103448
16:00 - 17:00	181	20,11111111	17,1166666667	31,5481986368
celkem	3044	0	0	0

Intenzita provozu (ρ)	Intenzita provozu celého systému (ρ) (%)	Pravděpodobnost, že v systému není žádný zákazník (ρ_0)	Průměrný čas strávený zákazníkem ve frontě (T_q) (min)
0,31	31,25%	0,0600	0,01
0,47	46,80%	0,0148	0,10
0,55	55,49%	0,0067	0,29
0,58	58,15%	0,0052	0,41
0,57	56,68%	0,0060	0,35
0,54	53,69%	0,0079	0,26
0,67	66,72%	0,0013	0,93
0,56	55,58%	0,0040	0,23
0,64	63,75%	0,0031	0,83

vzorecek

vzorecek

vzorecek

vzorecek

1



Intenzita provozu (ρ)	celého systému (ρ) (%)	systemu není žádný zákazník (ρ_0)	strávený zákazníkem ve frontě (TQ) (min)
0,56	56,25%	0,0574	1,10
0,84	84,24%	0,0091	11,65
1,00	99,87%	0,0000	2302,68
1,05	104,66%	0,0016	73,55
1,02	102,02%	0,0007	157,89
0,97	96,64%	0,0014	86,69
1,11	111,19%	0,0012	31,87
0,93	92,64%	0,0014	26,43
1,15	114,75%	0,0040	32,43

Intenzita provozu (ρ)	celého systému (ρ) (%)	systemu není žádný zákazník (ρ_0)	strávený zákazníkem ve frontě (TQ) (min)
0,47	46,88%	0,0594	0,30
0,70	70,20%	0,0130	2,73
0,83	83,23%	0,0046	8,48
0,87	87,22%	0,0030	13,47
0,85	85,02%	0,0038	10,56
0,81	80,54%	0,0058	7,18
0,95	95,31%	0,0003	42,27
0,79	79,40%	0,0030	4,76
0,96	95,62%	0,0008	57,45

Intenzita provozu (ρ)	Intenzita provozu celého systému (ρ) (%)	Pravděpodobnost, že v systému není žádný zákazník (ρ_0)	Průměrný čas strávený zákazníkem ve frontě (TQ) (min)
0,40	40,18%	0,0599	0,08
0,60	60,17%	0,0143	0,86
0,71	71,34%	0,0060	2,35
0,75	74,76%	0,0045	3,32
0,73	72,87%	0,0053	2,79
0,69	69,03%	0,0072	2,09
0,83	83,40%	0,0009	6,47
0,69	69,48%	0,0035	1,56
0,82	81,96%	0,0023	7,16

Intenzita provozu (ρ)	Intenzita provozu celého systému (ρ) (%)	Pravděpodobnost, že v systému není žádný zákazník (ρ_0)	Průměrný čas strávený zákazníkem ve frontě (TQ) (min)
0,35	35,16%	0,0600	0,02
0,53	52,65%	0,0146	0,29
0,62	62,42%	0,0065	0,81
0,65	65,41%	0,0051	1,13
0,64	63,77%	0,0058	0,96
0,60	60,40%	0,0077	0,72
0,74	74,13%	0,0011	2,17
0,62	61,76%	0,0037	0,58
0,72	71,72%	0,0029	2,26

Intenzita provozu (ρ)	Intenzita provozu celého systému (ρ) (%)	Pravděpodobnost, že v systému není žádný zákazník (ρ_0)	Průměrný čas strávený zákazníkem ve frontě (TQ) (min)
0,31	31,25%	0,0600	0,01
0,47	46,80%	0,0148	0,10
0,55	55,49%	0,0067	0,29
0,58	58,15%	0,0052	0,41
0,57	56,68%	0,0060	0,35
0,54	53,69%	0,0079	0,26
0,67	66,72%	0,0013	0,93
0,56	55,58%	0,0040	0,23
0,64	63,75%	0,0031	0,83

Intenzita provozu (ρ)	Intenzita provozu celého systému (ρ) (%)	Pravděpodobnost, že v systému není žádný zákazník (ρ_0)	Průměrný čas strávený zákazníkem ve frontě (TQ) (min)
0,28	28,13%	0,0602	0,00
0,42	42,12%	0,0151	0,03
0,50	49,94%	0,0070	0,11
0,52	52,33%	0,0055	0,16
0,51	51,01%	0,0063	0,13
0,48	48,32%	0,0082	0,09
0,61	60,65%	0,0015	0,40
0,51	50,53%	0,0042	0,09
0,57	57,37%	0,0034	0,34

--	--	--	--

Intenzita provozu (ρ)	Intenzita provozu celého systému (ρ) (%)	Pravděpodobnost, že v systému není žádný zákazník (ρ_0)	Průměrný čas strávený zákazníkem ve frontě (TQ) (min)
0,26	25,57%	0,0602	0,00
0,38	38,29%	0,0152	0,01
0,45	45,40%	0,0072	0,04
0,48	47,57%	0,0057	0,06
0,46	46,37%	0,0065	0,05
0,44	43,93%	0,0084	0,03
0,56	55,60%	0,0015	0,17
0,46	46,32%	0,0043	0,03
0,52	52,16%	0,0035	0,13

Intenzita provozu (ρ)	Intenzita provozu celého systému (ρ) (%)	Pravděpodobnost, že v systému není žádný zákazník (ρ_0)	Průměrný čas strávený zákazníkem ve frontě (TQ) (min)
0,23	23,44%	0,0602	0,00
0,35	35,10%	0,0152	0,00
0,42	41,61%	0,0072	0,01
0,44	43,61%	0,0058	0,02
0,43	42,51%	0,0065	0,02
0,40	40,27%	0,0084	0,01
0,51	51,32%	0,0016	0,07
0,43	42,76%	0,0043	0,01
0,48	47,81%	0,0036	0,05

Intenzita provozu (ρ)	Intenzita provozu celého systému (ρ) (%)	Pravděpodobnost, že v systému není žádný zákazník (ρ_0)	Průměrný čas strávený zákazníkem ve frontě (TQ) (min)
0,22	21,63%	0,0602	0,00
0,32	32,40%	0,0152	0,00
0,38	38,41%	0,0073	0,00
0,40	40,26%	0,0058	0,01
0,39	39,24%	0,0066	0,01
0,37	37,17%	0,0084	0,00
0,48	47,65%	0,0016	0,03
0,40	39,70%	0,0043	0,00
0,44	44,13%	0,0037	0,02

--	--	--	--

Intenzita provozu (ρ)	Intenzita provozu celého systému (ρ) (%)	Pravděpodobnost, že v systému není žádný zákazník (ρ_0)	Průměrný čas strávený zákazníkem ve frontě (TQ) (min)
0,20	20,09%	0,0602	0,00
0,30	30,09%	0,0152	0,00
0,36	35,67%	0,0073	0,00
0,37	37,38%	0,0058	0,00
0,36	36,44%	0,0066	0,00
0,35	34,52%	0,0085	0,00
0,44	44,48%	0,0016	0,01
0,37	37,06%	0,0043	0,00
0,41	40,98%	0,0037	0,01

Intenzita provozu (ρ)	Intenzita provozu celého systému (ρ) (%)	Pravděpodobnost, že v systému není žádný zákazník (ρ_0)	Průměrný čas strávený zákazníkem ve frontě (TQ) (min)
0,47	47,25%	0,0925	0,43
0,73	72,51%	0,0221	3,77
0,86	86,18%	0,0076	12,37
0,91	91,00%	0,0043	23,22
0,89	88,60%	0,0059	16,94
0,84	84,46%	0,0089	11,48
0,97	97,37%	0,0004	82,71
0,80	79,86%	0,0062	5,33
1,01	101,34%	0,0005	233,66

Intenzita provozu (ρ)	Intenzita provozu celého systému (ρ) (%)	Pravděpodobnost, že v systému není žádný zákazník (ρ_0)	Průměrný čas strávený zákazníkem ve frontě (TQ) (min)
0,39	39,38%	0,0938	0,11
0,60	60,43%	0,0253	1,05
0,72	71,81%	0,0116	2,72
0,76	75,83%	0,0086	4,01
0,74	73,83%	0,0100	3,37
0,70	70,38%	0,0129	2,67

0,83	83,46%	0,0020	6,83
0,68	68,45%	0,0076	1,57
0,84	84,45%	0,0040	9,91

Intenzita provozu (ρ)	Intenzita provozu celého systému (ρ) (%)	Pravděpodobnost, že v systému není žádný zákazník (ρ_0)	Průměrný čas strávený zákazníkem ve frontě (TQ) (min)
0,34	33,75%	0,0941	0,03
0,52	51,80%	0,0262	0,33
0,62	61,55%	0,0129	0,86
0,65	65,00%	0,0099	1,23
0,63	63,29%	0,0113	1,05
0,60	60,33%	0,0141	0,84
0,73	73,02%	0,0026	2,10
0,60	59,90%	0,0081	0,54
0,72	72,38%	0,0055	2,66

Intenzita provozu (ρ)	Intenzita provozu celého systému (ρ) (%)	Pravděpodobnost, že v systému není žádný zákazník (ρ_0)	Průměrný čas strávený zákazníkem ve frontě (TQ) (min)
0,30	29,53%	0,0942	0,01
0,45	45,32%	0,0265	0,10
0,54	53,86%	0,0133	0,29
0,57	56,87%	0,0104	0,42
0,55	55,38%	0,0117	0,36
0,53	52,79%	0,0145	0,28
0,65	64,91%	0,0028	0,77
0,53	53,24%	0,0082	0,19
0,63	63,34%	0,0060	0,91

Intenzita provozu (ρ)	Intenzita provozu celého systému (ρ) (%)	Pravděpodobnost, že v systému není žádný zákazník (ρ_0)	Průměrný čas strávený zákazníkem ve frontě (TQ) (min)
0,26	26,25%	0,0942	0,00
0,40	40,29%	0,0266	0,03

0,48	47,88%	0,0134	0,10
0,51	50,55%	0,0105	0,15
0,49	49,22%	0,0119	0,12
0,47	46,92%	0,0146	0,09
0,58	58,42%	0,0030	0,32
0,48	47,92%	0,0085	0,07
0,56	56,30%	0,0062	0,33

Intenzita provozu (ρ)	Intenzita provozu celého systému (ρ) (%)	Pravděpodobnost, že v systému není žádný zákazník (ρ_0)	Průměrný čas strávený zákazníkem ve frontě (TQ) (min)
0,24	23,63%	0,0942	0,00
0,36	36,26%	0,0268	0,01
0,43	43,09%	0,0137	0,03
0,45	45,50%	0,0108	0,05
0,44	44,30%	0,0122	0,04
0,42	42,23%	0,0149	0,03
0,53	53,11%	0,0032	0,13
0,44	43,56%	0,0087	0,02
0,51	50,67%	0,0065	0,12

Intenzita provozu (ρ)	Intenzita provozu celého systému (ρ) (%)	Pravděpodobnost, že v systému není žádný zákazník (ρ_0)	Průměrný čas strávený zákazníkem ve frontě (TQ) (min)
0,21	21,48%	0,0943	0,00
0,33	32,96%	0,0269	0,00
0,39	39,17%	0,0138	0,01
0,41	41,36%	0,0109	0,02
0,40	40,27%	0,0123	0,01
0,38	38,39%	0,0150	0,01
0,49	48,68%	0,0033	0,05
0,40	39,93%	0,0087	0,01
0,46	46,06%	0,0067	0,04

Intenzita provozu (ρ)	Intenzita provozu celého systému (ρ) (%)	Pravděpodobnost, že v systému není žádný zákazník (ρ_0)	Průměrný čas strávený zákazníkem ve frontě (TQ) (min)

0,20	19,69%	0,0943	0,00
0,30	30,21%	0,0269	0,00
0,36	35,91%	0,0139	0,00
0,38	37,92%	0,0110	0,01
0,37	36,92%	0,0123	0,00
0,35	35,19%	0,0151	0,00
0,45	44,94%	0,0033	0,02
0,37	36,86%	0,0088	0,00
0,42	42,22%	0,0067	0,02

Intenzita provozu (ρ)	Intenzita provozu celého systému (ρ) (%)	Pravděpodobnost, že v systému není žádný zákazník (ρ_0)	Průměrný čas strávený zákazníkem ve frontě (TQ) (min)
0,18	18,17%	0,0943	0,00
0,28	27,89%	0,0270	0,00
0,33	33,14%	0,0139	0,00
0,35	35,00%	0,0110	0,00
0,34	34,08%	0,0124	0,00
0,32	32,48%	0,0151	0,00
0,42	41,73%	0,0034	0,01
0,34	34,23%	0,0088	0,00
0,39	38,98%	0,0068	0,00

Intenzita provozu (ρ)	Intenzita provozu celé sy	Pravděpodobnost, že v sy	Průměrný čas strávený z
0,3125	31,25%	0,0600459158	0,0053539624
0,4680050505	46,80%	0,0147620414	0,0957457081
0,5548540965	55,49%	0,006691121	0,2911636366
0,5814660494	58,15%	0,0052366989	0,4127212048
0,5668013468	56,68%	0,0059951787	0,3477974813
0,5369023569	53,69%	0,0078873289	0,256628772
0,6671604938	66,72%	0,0013274708	0,9278365659
0,5558333333	55,58%	0,0040298228	0,2297443684
0,6374725652	63,75%	0,0031050532	0,8339442331
0	0	0	0

Výpočet ČEZ - průměrný čas čekání	čas strávený zákazníkem v systému T (min)	Střední počet zákazníků ve frontě (L _q)	Střední počet zákazníků v systému, tj. ve frontě a obsluhy (L)
1,68	12,51	0,00	2,81
1,77	14,46	0,03	4,24
3,45	14,87	0,10	5,09
4,72	15,73	0,14	5,37
6,63	15,55	0,12	5,22
5,53	16,12	0,08	4,91
8,55	17,01	0,38	7,06
7,30	14,73	0,09	5,65
6,02	17,95	0,28	6,02

! počet dnů kdy bylo zákaznické centrum otevřeno

22

průměr kanálů obsluhy

8:00 - 9:00	8,5909090909
9:00 - 10:00	9,2272727273
10:00 - 11:00	9
11:00 - 12:00	9,3636363636
12:00 - 13:00	9,2727272727
13:00 - 14:00	8,8181818182
14:00 - 15:00	9,8888888889
15:00 - 16:00	9,5555555556
16:00 - 17:00	9,3333333333

varianta bez nabidky ply

10,5

12,3666666667

12,5833333333

13,3166666667

13,2

13,8666666667

14,0833333333

12,5

15,1166666667

Výpočet ČEZ - průměrný čas čekání	zákazníkem v systému T (min)	zákazníků ve frontě (LQ)	v systému, tj. ve frontě a obsluže (L)
1,68	13,60	0,25	3,06
1,77	26,01	3,41	7,63
3,45	2317,27	788,49	793,49
4,72	88,87	25,13	30,36
6,63	173,09	52,99	58,09
5,53	102,55	26,40	31,23
8,55	47,96	13,22	19,89
7,30	40,93	10,13	15,69
6,02	49,55	10,87	16,61

Výpočet ČEZ - průměrný čas čekání	zákazníkem v systému T (min)	zákazníků ve frontě (LQ)	v systému, tj. ve frontě a obsluže (L)
1,68	12,80	0,07	2,88
1,77	17,09	0,80	5,01
3,45	23,06	2,90	7,90
4,72	28,79	4,60	9,84
6,63	25,76	3,54	8,65
5,53	23,05	2,19	7,02
8,55	58,36	17,53	24,21
7,30	19,26	1,83	7,38
6,02	74,56	19,25	24,99

Výpočet ČEZ - průměrný čas čekání	čas strávený zákazníkem v systému T (min)	Střední počet zákazníků ve frontě (LQ)	Střední počet zákazníků v systému, tj. ve frontě a obsluže (L)
1,68	12,58	0,02	2,83
1,77	15,23	0,25	4,46
3,45	16,93	0,80	5,80
4,72	18,63	1,13	6,37
6,63	17,99	0,94	6,04
5,53	17,96	0,64	5,47
8,55	22,55	2,68	9,35
7,30	16,06	0,60	6,16
6,02	24,27	2,40	8,14

Výpočet ČEZ - průměrný čas čekání	čas strávený zákazníkem v systému T (min)	Střední počet zákazníků ve frontě (LQ)	Střední počet zákazníků v systému, tj. ve frontě a obsluže (L)
1,68	12,52	0,00	2,82
1,77	14,65	0,08	4,30
3,45	15,39	0,28	5,27
4,72	16,44	0,39	5,62
6,63	16,16	0,32	5,42
5,53	16,59	0,22	5,05
8,55	18,25	0,90	7,57
7,30	15,08	0,22	5,78
6,02	19,38	0,76	6,49

Výpočet ČEZ - průměrný čas čekání	čas strávený zákazníkem v systému T (min)	Střední počet zákazníků ve frontě (LQ)	Střední počet zákazníků v systému, tj. ve frontě a obsluže (L)
1,68	12,51	0,00	2,81
1,77	14,46	0,03	4,24
3,45	14,87	0,10	5,09
4,72	15,73	0,14	5,37
6,63	15,55	0,12	5,22
5,53	16,12	0,08	4,91
8,55	17,01	0,38	7,06
7,30	14,73	0,09	5,65
6,02	17,95	0,28	6,02

Výpočet ČEZ - průměrný čas čekání	čas strávený zákazníkem v systému T (min)	Střední počet zákazníků ve frontě (LQ)	Střední počet zákazníků v systému, tj. ve frontě a obsluže (L)
1,68	12,50	0,00	2,81
1,77	14,40	0,01	4,22
3,45	14,69	0,04	5,03
4,72	15,48	0,05	5,29
6,63	15,33	0,04	5,15
5,53	15,96	0,03	4,86
8,55	16,49	0,17	6,84
7,30	14,59	0,03	5,59
6,02	17,46	0,11	5,85

--	--	--	--

Výpočet ČEZ - průměrný čas čekání	čas strávený zákazníkem v systému T (min)	Střední počet zákazníků ve frontě (LQ)	Střední počet zákazníků v systému, tj. ve frontě a obsluže (L)
1,68	12,50	0,00	2,81
1,77	14,38	0,00	4,21
3,45	14,62	0,01	5,01
4,72	15,37	0,02	5,25
6,63	15,25	0,02	5,12
5,53	15,90	0,01	4,84
8,55	16,25	0,07	6,74
7,30	14,53	0,01	5,57
6,02	17,25	0,04	5,78

Výpočet ČEZ - průměrný čas čekání	čas strávený zákazníkem v systému T (min)	Střední počet zákazníků ve frontě (LQ)	Střední počet zákazníků v systému, tj. ve frontě a obsluže (L)
1,68	12,50	0,00	2,81
1,77	14,37	0,00	4,21
3,45	14,60	0,00	5,00
4,72	15,34	0,01	5,24
6,63	15,22	0,01	5,11
5,53	15,88	0,00	4,84
8,55	16,15	0,03	6,70
7,30	14,51	0,00	5,56
6,02	17,17	0,02	5,75

Výpočet ČEZ - průměrný čas čekání	čas strávený zákazníkem v systému T (min)	Střední počet zákazníků ve frontě (LQ)	Střední počet zákazníků v systému, tj. ve frontě a obsluže (L)
1,68	12,50	0,00	2,81
1,77	14,37	0,00	4,21
3,45	14,59	0,00	5,00
4,72	15,32	0,00	5,24
6,63	15,21	0,00	5,10
5,53	15,87	0,00	4,83
8,55	16,11	0,01	6,68
7,30	14,50	0,00	5,56
6,02	17,13	0,01	5,74

--	--	--	--

Výpočet ČEZ - průměrný čas čekání	čas strávený zákazníkem v systému T (min)	Střední počet zákazníků ve frontě (LQ)	Střední počet zákazníků v systému, tj. ve frontě a obsluže (L)
1,68	12,50	0,00	2,81
1,77	14,37	0,00	4,21
3,45	14,58	0,00	4,99
4,72	15,32	0,00	5,23
6,63	15,20	0,00	5,10
5,53	15,87	0,00	4,83
8,55	16,09	0,00	6,68
7,30	14,50	0,00	5,56
6,02	17,12	0,00	5,74

Výpočet ČEZ - průměrný čas čekání	čas strávený zákazníkem v systému T (min)	Střední počet zákazníků ve frontě (LQ)	Střední počet zákazníků v systému, tj. ve frontě a obsluže (L)
1,68	10,93	0,10	2,46
1,77	16,14	1,11	4,73
3,45	24,95	4,23	8,54
4,72	36,54	7,93	12,48
6,63	30,14	5,69	10,12
5,53	25,35	3,50	7,72
8,55	96,80	34,31	40,15
7,30	17,83	2,04	6,83
6,02	248,78	78,32	83,39

Výpočet ČEZ - průměrný čas čekání	čas strávený zákazníkem v systému T (min)	Střední počet zákazníků ve frontě (LQ)	Střední počet zákazníků v systému, tj. ve frontě a obsluže (L)
1,68	10,61	0,02	2,39
1,77	13,42	0,31	3,93
3,45	15,31	0,93	5,24
4,72	17,33	1,37	5,92
6,63	16,57	1,13	5,56
5,53	16,54	0,81	5,04

8,55	20,91	2,83	8,67
7,30	14,07	0,60	5,39
6,02	25,03	3,32	8,39

Výpočet ČEZ - průměrný čas čekání	čas strávený zákazníkem v systému T (min)	Střední počet zákazníků ve frontě (LQ)	Střední počet zákazníků v systému, tj. ve frontě a obsluže (L)
1,68	10,53	0,01	2,37
1,77	12,69	0,10	3,72
3,45	13,44	0,29	4,60
4,72	14,55	0,42	4,97
6,63	14,25	0,35	4,78
5,53	14,71	0,26	4,48
8,55	16,18	0,87	6,71
7,30	13,04	0,21	5,00
6,02	17,78	0,89	5,96

Výpočet ČEZ - průměrný čas čekání	čas strávený zákazníkem v systému T (min)	Střední počet zákazníků ve frontě (LQ)	Střední počet zákazníků v systému, tj. ve frontě a obsluže (L)
1,68	10,51	0,00	2,36
1,77	12,47	0,03	3,66
3,45	12,87	0,10	4,41
4,72	13,74	0,14	4,69
6,63	13,56	0,12	4,55
5,53	14,15	0,09	4,31
8,55	14,86	0,32	6,16
7,30	12,69	0,07	4,87
6,02	16,03	0,31	5,37

Výpočet ČEZ - průměrný čas čekání	čas strávený zákazníkem v systému T (min)	Střední počet zákazníků ve frontě (LQ)	Střední počet zákazníků v systému, tj. ve frontě a obsluže (L)
1,68	10,50	0,00	2,36
1,77	12,40	0,01	3,63

3,45	12,68	0,03	4,34
4,72	13,46	0,05	4,60
6,63	13,32	0,04	4,47
5,53	13,96	0,03	4,25
8,55	14,40	0,13	5,97
7,30	12,57	0,03	4,82
6,02	15,45	0,11	5,18

Výpočet ČEZ - průměrný čas čekání	čas strávený zákazníkem v systému T (min)	Střední počet zákazníků ve frontě (LQ)	Střední počet zákazníků v systému, tj. ve frontě a obsluže (L)
1,68	10,50	0,00	2,36
1,77	12,38	0,00	3,63
3,45	12,62	0,01	4,32
4,72	13,37	0,02	4,57
6,63	13,24	0,01	4,44
5,53	13,90	0,01	4,23
8,55	14,21	0,05	5,89
7,30	12,52	0,01	4,80
6,02	15,24	0,04	5,11

Výpočet ČEZ - průměrný čas čekání	čas strávený zákazníkem v systému T (min)	Střední počet zákazníků ve frontě (LQ)	Střední počet zákazníků v systému, tj. ve frontě a obsluže (L)
1,68	10,50	0,00	2,36
1,77	12,37	0,00	3,63
3,45	12,59	0,00	4,31
4,72	13,33	0,01	4,56
6,63	13,21	0,00	4,43
5,53	13,88	0,00	4,23
8,55	14,13	0,02	5,86
7,30	12,51	0,00	4,79
6,02	15,16	0,01	5,08

Výpočet ČEZ - průměrný čas čekání	čas strávený zákazníkem v systému T (min)	Střední počet zákazníků ve frontě (LQ)	Střední počet zákazníků v systému, tj. ve frontě a obsluže (L)

1,68	10,50	0,00	2,36
1,77	12,37	0,00	3,63
3,45	12,59	0,00	4,31
4,72	13,32	0,00	4,55
6,63	13,20	0,00	4,43
5,53	13,87	0,00	4,22
8,55	14,10	0,01	5,85
7,30	12,50	0,00	4,79
6,02	15,13	0,01	5,07

Výpočet ČEZ - průměrný čas čekání	čas strávený zákazníkem v systému T (min)	Střední počet zákazníků ve frontě (LQ)	Střední počet zákazníků v systému, tj. ve frontě a obsluže (L)
1,68	10,50	0,00	2,36
1,77	12,37	0,00	3,63
3,45	12,58	0,00	4,31
4,72	13,32	0,00	4,55
6,63	13,20	0,00	4,43
5,53	13,87	0,00	4,22
8,55	14,09	0,00	5,84
7,30	12,50	0,00	4,79
6,02	15,12	0,00	5,07

Výpočet ČEZ - průměrný čas strávený zákazníkem	Střední počet zákazníků	Střední počet zákazníků v s	
1,6833333333	12,5053539624	0,0012046415	2,8137046415
1,7666666667	14,4624123748	0,0280709008	4,2401163553
3,45	14,87449697	0,0997014877	5,0933883564
4,7166666667	15,7293878714	0,1410130783	5,3742075227
6,6333333333	15,5477974813	0,1167229426	5,2179350638
5,5333333333	16,1232954387	0,078155126	4,9102763382
8,55	17,0111698992	0,3848803533	7,0564852915
7,3	14,7297443684	0,0880686746	5,6464020079
6,0166666667	17,9506108997	0,2795257522	6,0167788386
0	0	0	0

Počet kanálů obsluhy (m) zaorkouhleně	Počet kanálů obsluhy (m) přesně	Náklady vzniklé s pobytem jednotky v systému (N_1) (Kč/hod)
9,00	8,59	62,74
9,00	9,23	62,74
9,00	9,00	62,74
9,00	9,36	62,74
9,00	9,27	62,74
9,00	8,82	62,74
10,00	9,89	62,74
10,00	9,56	62,74
9,00	9,33	62,74

celk.náklady na jeden kanál obsluhy za měsíc
celk.náklady na jeden kanál obsluhy za den

obsluhy (m) zaorkouhleně	Počet kanálů obsluhy (m) přesně	jednotky v systému (N1) (Kč/hod)
5,00	8,59	62,74
5,00	9,23	62,74
5,00	9,00	62,74
5,00	9,36	62,74
5,00	9,27	62,74
5,00	8,82	62,74
6,00	9,89	62,74
6,00	9,56	62,74
5,00	9,33	62,74

obsluhy (m) zaorkouhleně	Počet kanálů obsluhy (m) přesně	jednotky v systému (N1) (Kč/hod)
6,00	8,59	62,74
6,00	9,23	62,74
6,00	9,00	62,74
6,00	9,36	62,74
6,00	9,27	62,74
6,00	8,82	62,74
7,00	9,89	62,74
7,00	9,56	62,74
6,00	9,33	62,74

Počet kanálů obsluhy (m) zaorkouhleně	Počet kanálů obsluhy (m) přesně	Náklady vzniklé s pobytem jednotky v systému (N1) (Kč/hod)
7,00	8,59	62,74
7,00	9,23	62,74
7,00	9,00	62,74
7,00	9,36	62,74
7,00	9,27	62,74
7,00	8,82	62,74
8,00	9,89	62,74
8,00	9,56	62,74
7,00	9,33	62,74

Počet kanálů obsluhy (m) zaorkouhleně	Počet kanálů obsluhy (m) přesně	Náklady vzniklé s pobytem jednotky v systému (N1) (Kč/hod)
8,00	8,59	62,74
8,00	9,23	62,74
8,00	9,00	62,74
8,00	9,36	62,74
8,00	9,27	62,74
8,00	8,82	62,74
9,00	9,89	62,74
9,00	9,56	62,74
8,00	9,33	62,74

Počet kanálů obsluhy (m) zaorkouhleně	Počet kanálů obsluhy (m) přesně	Náklady vzniklé s pobytem jednotky v systému (N1) (Kč/hod)
9,00	8,59	62,74
9,00	9,23	62,74
9,00	9,00	62,74
9,00	9,36	62,74
9,00	9,27	62,74
9,00	8,82	62,74
10,00	9,89	62,74
10,00	9,56	62,74
9,00	9,33	62,74

Počet kanálů obsluhy (m) zaorkouhleně	Počet kanálů obsluhy (m) přesně	Náklady vzniklé s pobytem jednotky v systému (N1) (Kč/hod)
10,00	8,59	62,74
10,00	9,23	62,74
10,00	9,00	62,74
10,00	9,36	62,74
10,00	9,27	62,74
10,00	8,82	62,74
11,00	9,89	62,74
11,00	9,56	62,74
10,00	9,33	62,74

Počet kanálů obsluhy (m) zaorkouhleně	Počet kanálů obsluhy (m) přesně	Náklady vzniklé s pobytem jednotky v systému (N1) (Kč/hod)
11,00	8,59	62,74
11,00	9,23	62,74
11,00	9,00	62,74
11,00	9,36	62,74
11,00	9,27	62,74
11,00	8,82	62,74
12,00	9,89	62,74
12,00	9,56	62,74
11,00	9,33	62,74

Počet kanálů obsluhy (m) zaorkouhleně	Počet kanálů obsluhy (m) přesně	Náklady vzniklé s pobytem jednotky v systému (N1) (Kč/hod)
12,00	8,59	62,74
12,00	9,23	62,74
12,00	9,00	62,74
12,00	9,36	62,74
12,00	9,27	62,74
12,00	8,82	62,74
13,00	9,89	62,74
13,00	9,56	62,74
12,00	9,33	62,74

Počet kanálů obsluhy (m) zaorkouhleně	Počet kanálů obsluhy (m) přesně	Náklady vzniklé s pobytem jednotky v systému (N1) (Kč/hod)
13,00	8,59	62,74
13,00	9,23	62,74
13,00	9,00	62,74
13,00	9,36	62,74
13,00	9,27	62,74
13,00	8,82	62,74
14,00	9,89	62,74
14,00	9,56	62,74
13,00	9,33	62,74

--	--	--

Počet kanálů obsluhy (m) zaorkouhleně	Počet kanálů obsluhy (m) přesně	Náklady vzniklé s pobytem jednotky v systému (N1) (Kč/hod)
14,00	8,59	62,74
14,00	9,23	62,74
14,00	9,00	62,74
14,00	9,36	62,74
14,00	9,27	62,74
14,00	8,82	62,74
15,00	9,89	62,74
15,00	9,56	62,74
14,00	9,33	62,74

Počet kanálů obsluhy (m) zaorkouhleně	Počet kanálů obsluhy (m) přesně	Náklady vzniklé s pobytem jednotky v systému (N1) (Kč/hod)
5,00	8,59	62,74
5,00	9,23	62,74
5,00	9,00	62,74
5,00	9,36	62,74
5,00	9,27	62,74
5,00	8,82	62,74
6,00	9,89	62,74
6,00	9,56	62,74
5,00	9,33	62,74

Počet kanálů obsluhy (m) zaorkouhleně	Počet kanálů obsluhy (m) přesně	Náklady vzniklé s pobytem jednotky v systému (N1) (Kč/hod)
6,00	8,59	62,74
6,00	9,23	62,74
6,00	9,00	62,74
6,00	9,36	62,74
6,00	9,27	62,74
6,00	8,82	62,74

7,00	9,89	62,74
7,00	9,56	62,74
6,00	9,33	62,74

Počet kanálů obsluhy (m) zaorkouhleně	Počet kanálů obsluhy (m) přesně	Náklady vzniklé s pobytem jednotky v systému (N1) (Kč/hod)
7,00	8,59	62,74
7,00	9,23	62,74
7,00	9,00	62,74
7,00	9,36	62,74
7,00	9,27	62,74
7,00	8,82	62,74
8,00	9,89	62,74
8,00	9,56	62,74
7,00	9,33	62,74

Počet kanálů obsluhy (m) zaorkouhleně	Počet kanálů obsluhy (m) přesně	Náklady vzniklé s pobytem jednotky v systému (N1) (Kč/hod)
8,00	8,59	62,74
8,00	9,23	62,74
8,00	9,00	62,74
8,00	9,36	62,74
8,00	9,27	62,74
8,00	8,82	62,74
9,00	9,89	62,74
9,00	9,56	62,74
8,00	9,33	62,74

Počet kanálů obsluhy (m) zaorkouhleně	Počet kanálů obsluhy (m) přesně	Náklady vzniklé s pobytem jednotky v systému (N1) (Kč/hod)
9,00	8,59	62,74
9,00	9,23	62,74

9,00	9,00	62,74
9,00	9,36	62,74
9,00	9,27	62,74
9,00	8,82	62,74
10,00	9,89	62,74
10,00	9,56	62,74
9,00	9,33	62,74

Počet kanálů obsluhy (m) zaorkouhleně	Počet kanálů obsluhy (m) přesně	Náklady vzniklé s pobytem jednotky v systému (N1) (Kč/hod)
10,00	8,59	62,74
10,00	9,23	62,74
10,00	9,00	62,74
10,00	9,36	62,74
10,00	9,27	62,74
10,00	8,82	62,74
11,00	9,89	62,74
11,00	9,56	62,74
10,00	9,33	62,74

Počet kanálů obsluhy (m) zaorkouhleně	Počet kanálů obsluhy (m) přesně	Náklady vzniklé s pobytem jednotky v systému (N1) (Kč/hod)
11,00	8,59	62,74
11,00	9,23	62,74
11,00	9,00	62,74
11,00	9,36	62,74
11,00	9,27	62,74
11,00	8,82	62,74
12,00	9,89	62,74
12,00	9,56	62,74
11,00	9,33	62,74

Počet kanálů obsluhy (m) zaorkouhleně	Počet kanálů obsluhy (m) přesně	Náklady vzniklé s pobytem jednotky v systému (N1) (Kč/hod)

12,00	8,59	62,74
12,00	9,23	62,74
12,00	9,00	62,74
12,00	9,36	62,74
12,00	9,27	62,74
12,00	8,82	62,74
13,00	9,89	62,74
13,00	9,56	62,74
12,00	9,33	62,74

Počet kanálů obsluhy (m) zaorkouhleně	Počet kanálů obsluhy (m) přesně	Náklady vzniklé s pobytem jednotky v systému (N1) (Kč/hod)
13,00	8,59	62,74
13,00	9,23	62,74
13,00	9,00	62,74
13,00	9,36	62,74
13,00	9,27	62,74
13,00	8,82	62,74
14,00	9,89	62,74
14,00	9,56	62,74
13,00	9,33	62,74

Počet kanálů obsluhy	Počet kanálů obsluhy (m)	Náklady vzniklé s pobytem je
9	8,5909090909	62,7371827304
9	9,2272727273	62,7371827304
9	9	62,7371827304
9	9,3636363636	62,7371827304
9	9,2727272727	62,7371827304
9	8,8181818182	62,7371827304
10	9,8888888889	62,7371827304
10	9,5555555556	62,7371827304
9	9,3333333333	62,7371827304
0	0	0

Náklady na provoz jednoho kanálu obsluhy (N ₂) (Kč/hod)	Celkové náklady vzniklé s pobytem jednotky v systému (N1) (Kč/hod)	Celk. náklady na provoz všech kanálů obsluhy (N ₂) (Kč/hod)
558,20	176,52	5023,77
558,20	266,01	5023,77
558,20	319,54	5023,77
558,20	337,16	5023,77
558,20	327,36	5023,77
558,20	308,06	5023,77
558,20	442,70	5581,97
558,20	354,24	5581,97
558,20	377,48	5023,77

110523
5023,7727272727

Náklady

Varianta	Náklady (s nabídkou produktu)	Náklady (bez nabídky produktu)
Varianta -4 přepážky	87 470	78 213
Varianta -3 přepážky	37 399	75 338
Varianta -2 přepážky	39 709	79 864
Varianta -1 přepážky	44 338	84 749
Varianta základ	49 239	89 726
Varianta +1 přepážka	54 217	94 732
Varianta +2 přepážky	59 223	100 822
Varianta +3 přepážky	64 239	104 771
Varianta +4 přepážky	69 260	109 794

jednoho kanálu obsluhy (N2) (Kč/hod)	pobytem jednotky v systému (N1) (Kč/hod)	Celk. náklady na provoz všech kanálů obsluhy (N2) (Kč/hod)
558,20	191,96	2790,98
558,20	478,46	2790,98
558,20	49781,21	2790,98
558,20	1904,98	2790,98
558,20	3644,42	2790,98
558,20	1959,42	2790,98
558,20	1248,07	3349,18
558,20	984,45	3349,18
558,20	1041,92	2790,98

jednoho kanálu obsluhy (N2) (Kč/hod)	pobytem jednotky v systému (N1) (Kč/hod)	Celk. náklady na provoz všech kanálů obsluhy (N2) (Kč/hod)
558,20	180,70	3349,18
558,20	314,39	3349,18
558,20	495,49	3349,18
558,20	617,07	3349,18
558,20	542,40	3349,18
558,20	440,38	3349,18
558,20	1518,65	3907,38
558,20	463,25	3907,38
558,20	1567,93	3349,18

Náklady na provoz jednoho kanálu obsluhy (N2) (Kč/hod)	Celkové náklady vzniklé s pobytem jednotky v systému (N1) (Kč/hod)	Celk. náklady na provoz všech kanálů obsluhy (N2) (Kč/hod)
558,20	177,61	3907,38
558,20	280,08	3907,38
558,20	363,67	3907,38
558,20	399,43	3907,38
558,20	378,84	3907,38
558,20	343,07	3907,38
558,20	586,86	4465,58
558,20	386,19	4465,58
558,20	510,45	3907,38

Náklady na provoz jednoho kanálu obsluhy (N2) (Kč/hod)	Celkové náklady vzniklé s pobytem jednotky v systému (N1) (Kč/hod)	Celk. náklady na provoz všech kanálů obsluhy (N2) (Kč/hod)
558,20	176,75	4465,58
558,20	269,55	4465,58
558,20	330,62	4465,58
558,20	352,50	4465,58
558,20	340,19	4465,58
558,20	316,91	4465,58
558,20	475,05	5023,77
558,20	362,55	5023,77
558,20	407,44	4465,58

Náklady na provoz jednoho kanálu obsluhy (N2) (Kč/hod)	Celkové náklady vzniklé s pobytem jednotky v systému (N1) (Kč/hod)	Celk. náklady na provoz všech kanálů obsluhy (N2) (Kč/hod)
558,20	176,52	5023,77
558,20	266,01	5023,77
558,20	319,54	5023,77
558,20	337,16	5023,77
558,20	327,36	5023,77
558,20	308,06	5023,77
558,20	442,70	5581,97
558,20	354,24	5581,97
558,20	377,48	5023,77

Náklady na provoz jednoho kanálu obsluhy (N2) (Kč/hod)	Celkové náklady vzniklé s pobytem jednotky v systému (N1) (Kč/hod)	Celk. náklady na provoz všech kanálů obsluhy (N2) (Kč/hod)
558,20	176,47	5581,97
558,20	264,83	5581,97
558,20	315,62	5581,97
558,20	331,71	5581,97
558,20	322,80	5581,97
558,20	304,93	5581,97
558,20	429,07	6140,17
558,20	350,84	6140,17
558,20	367,07	5581,97

--	--	--

Náklady na provoz jednoho kanálu obsluhy (N2) (Kč/hod)	Celkové náklady vzniklé s pobytem jednotky v systému (N1) (Kč/hod)	Celk. náklady na provoz všech kanálů obsluhy (N2) (Kč/hod)
558,20	176,45	6140,17
558,20	264,43	6140,17
558,20	314,11	6140,17
558,20	329,57	6140,17
558,20	321,03	6140,17
558,20	303,77	6140,17
558,20	423,01	6698,36
558,20	349,50	6698,36
558,20	362,75	6140,17

Náklady na provoz jednoho kanálu obsluhy (N2) (Kč/hod)	Celkové náklady vzniklé s pobytem jednotky v systému (N1) (Kč/hod)	Celk. náklady na provoz všech kanálů obsluhy (N2) (Kč/hod)
558,20	176,45	6698,36
558,20	264,30	6698,36
558,20	313,57	6698,36
558,20	328,75	6698,36
558,20	320,38	6698,36
558,20	303,36	6698,36
558,20	420,37	7256,56
558,20	348,99	7256,56
558,20	361,00	6698,36

Náklady na provoz jednoho kanálu obsluhy (N2) (Kč/hod)	Celkové náklady vzniklé s pobytem jednotky v systému (N1) (Kč/hod)	Celk. náklady na provoz všech kanálů obsluhy (N2) (Kč/hod)
558,20	176,45	7256,56
558,20	264,27	7256,56
558,20	313,38	7256,56
558,20	328,46	7256,56
558,20	320,15	7256,56
558,20	303,22	7256,56
558,20	419,26	7814,76
558,20	348,81	7814,76
558,20	360,32	7256,56

--	--	--

Náklady na provoz jednoho kanálu obsluhy (N2) (Kč/hod)	Celkové náklady vzniklé s pobytem jednotky v systému (N1) (Kč/hod)	Celk. náklady na provoz všech kanálů obsluhy (N2) (Kč/hod)
558,20	176,45	7814,76
558,20	264,26	7814,76
558,20	313,32	7814,76
558,20	328,36	7814,76
558,20	320,07	7814,76
558,20	303,17	7814,76
558,20	418,82	8372,95
558,20	348,74	8372,95
558,20	360,07	7814,76

Náklady na provoz jednoho kanálu obsluhy (N2) (Kč/hod)	Celkové náklady vzniklé s pobytem jednotky v systému (N1) (Kč/hod)	Celk. náklady na provoz všech kanálů obsluhy (N2) (Kč/hod)
558,20	154,26	2790,98
558,20	296,81	2790,98
558,20	535,98	2790,98
558,20	783,19	2790,98
558,20	634,60	2790,98
558,20	484,29	2790,98
558,20	2519,09	3349,18
558,20	428,73	3349,18
558,20	5231,41	2790,98

Náklady na provoz jednoho kanálu obsluhy (N2) (Kč/hod)	Celkové náklady vzniklé s pobytem jednotky v systému (N1) (Kč/hod)	Celk. náklady na provoz všech kanálů obsluhy (N2) (Kč/hod)
558,20	149,74	3349,18
558,20	246,78	3349,18
558,20	328,80	3349,18
558,20	371,45	3349,18
558,20	348,86	3349,18
558,20	315,96	3349,18

558,20	544,20	3907,38
558,20	338,26	3907,38
558,20	526,31	3349,18

Náklady na provoz jednoho kanálu obsluhy (N2) (Kč/hod)	Celkové náklady vzniklé s pobytem jednotky v systému (N1) (Kč/hod)	Celk. náklady na provoz všech kanálů obsluhy (N2) (Kč/hod)
558,20	148,59	3907,38
558,20	233,46	3907,38
558,20	288,70	3907,38
558,20	311,86	3907,38
558,20	300,01	3907,38
558,20	281,04	3907,38
558,20	421,05	4465,58
558,20	313,59	4465,58
558,20	373,85	3907,38

Náklady na provoz jednoho kanálu obsluhy (N2) (Kč/hod)	Celkové náklady vzniklé s pobytem jednotky v systému (N1) (Kč/hod)	Celk. náklady na provoz všech kanálů obsluhy (N2) (Kč/hod)
558,20	148,30	4465,58
558,20	229,33	4465,58
558,20	276,53	4465,58
558,20	294,49	4465,58
558,20	285,44	4465,58
558,20	270,34	4465,58
558,20	386,60	5023,77
558,20	305,22	5023,77
558,20	337,09	4465,58

Náklady na provoz jednoho kanálu obsluhy (N2) (Kč/hod)	Celkové náklady vzniklé s pobytem jednotky v systému (N1) (Kč/hod)	Celk. náklady na provoz všech kanálů obsluhy (N2) (Kč/hod)
558,20	148,23	5023,77
558,20	228,03	5023,77

558,20	272,41	5023,77
558,20	288,58	5023,77
558,20	280,50	5023,77
558,20	266,74	5023,77
558,20	374,76	5581,97
558,20	302,28	5581,97
558,20	324,85	5023,77

Náklady na provoz jednoho kanálu obsluhy (N2) (Kč/hod)	Celkové náklady vzniklé s pobytem jednotky v systému (N1) (Kč/hod)	Celk. náklady na provoz všech kanálů obsluhy (N2) (Kč/hod)
558,20	148,22	5581,97
558,20	227,63	5581,97
558,20	271,02	5581,97
558,20	286,53	5581,97
558,20	278,80	5581,97
558,20	265,53	5581,97
558,20	369,80	6140,17
558,20	301,19	6140,17
558,20	320,50	5581,97

Náklady na provoz jednoho kanálu obsluhy (N2) (Kč/hod)	Celkové náklady vzniklé s pobytem jednotky v systému (N1) (Kč/hod)	Celk. náklady na provoz všech kanálů obsluhy (N2) (Kč/hod)
558,20	212,73	6140,17
558,20	326,54	6140,17
558,20	388,31	6140,17
558,20	410,21	6140,17
558,20	399,31	6140,17
558,20	380,53	6140,17
558,20	527,85	6698,36
558,20	431,74	6698,36
558,20	457,60	6140,17

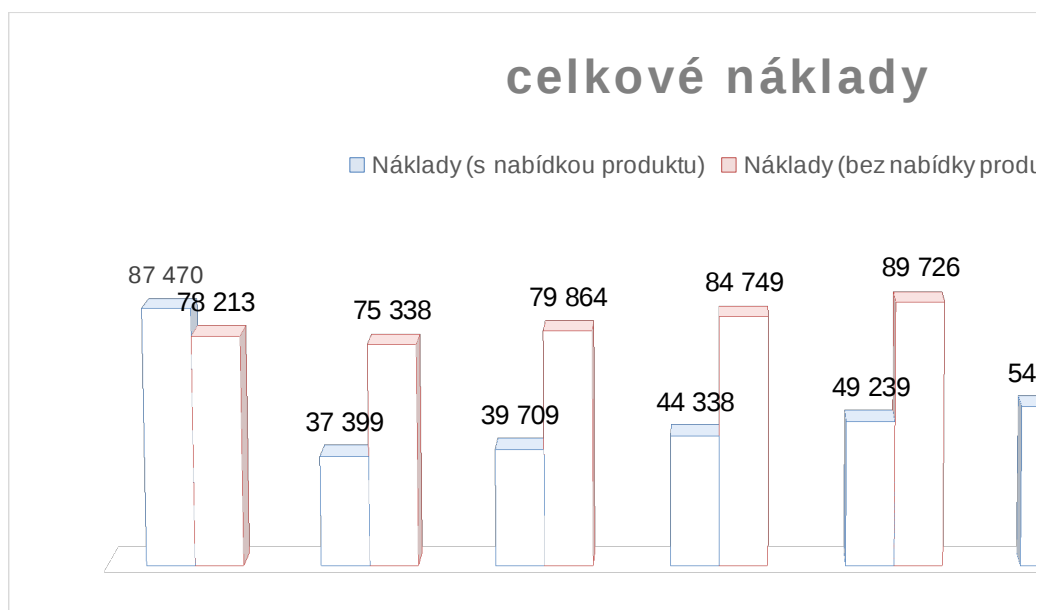
Náklady na provoz jednoho kanálu obsluhy (N2) (Kč/hod)	Celkové náklady vzniklé s pobytem jednotky v systému (N1) (Kč/hod)	Celk. náklady na provoz všech kanálů obsluhy (N2) (Kč/hod)

558,20	148,22	6698,36
558,20	227,48	6698,36
558,20	270,39	6698,36
558,20	285,56	6698,36
558,20	278,01	6698,36
558,20	264,99	6698,36
558,20	366,97	7256,56
558,20	300,67	7256,56
558,20	318,20	6698,36

Náklady na provoz jednoho kanálu obsluhy (N2) (Kč/hod)	Celkové náklady vzniklé s pobytem jednotky v systému (N1) (Kč/hod)	Celk. náklady na provoz všech kanálů obsluhy (N2) (Kč/hod)
558,20	148,22	7256,56
558,20	227,47	7256,56
558,20	270,34	7256,56
558,20	285,48	7256,56
558,20	277,95	7256,56
558,20	264,96	7256,56
558,20	366,67	7814,76
558,20	300,63	7814,76
558,20	317,99	7256,56

Náklady na provoz jednoh	Celkové náklady vzniklé s pob	Celk. náklady na provoz všech kanálů
558,196969697	176,5239022459	5023,7727272727
558,196969697	266,0129545825	5023,7727272727
558,196969697	319,544836031	5023,7727272727
558,196969697	337,162639385	5023,7727272727
558,196969697	327,3585455722	5023,7727272727
558,196969697	308,0569038832	5023,7727272727
558,196969697	442,7040071693	5581,9696969697
558,196969697	354,2393545386	5581,9696969697
558,196969697	377,4757534463	5023,7727272727
0	0	0

Celkové náklady na provoz (N) (za 1 den)	Ztráta z nenabízení produktu - odhad/den
5200,30	
5289,79	
5343,32	
5360,94	
5351,13	
5331,83	
6024,67	
5936,21	
5401,25	
49239,43	40909,09



Rozdíly mezi variantami

Částka	Náklady (s nabídkou produktu)	Náklady (bez nabídky produktu)
Rozdíl mezi -4 a -3	-50 071	-2 874
Rozdíl mezi -3 a -2	2 310	4 526
..	4 629	4 885
.	4 901	4 977
.	4 978	5 007
.	5 005	6 089
.	5 016	3 949
.	5 021	5 023

provoz (N) (za 1 den)
2982,94
3269,44
52572,19
4695,96
6435,41
4750,41
4597,25
4333,63
3832,90
87470,15

provoz (N) (za 1 den)
3529,88
3663,57
3844,67
3966,25
3891,59
3789,57
5426,03
4370,63
4917,11
37399,30

Celkové náklady na provoz (N) (za 1 den)
4084,99
4187,46
4271,05
4306,81
4286,22
4250,45
5052,43
4851,77
4417,83
39709,01

Celkové náklady na provoz (N) (za 1 den)
4642,33
4735,13
4796,20
4818,07
4805,77
4782,49
5498,82
5386,33
4873,02
44338,15

Celkové náklady na provoz (N) (za 1 den)
5200,30
5289,79
5343,32
5360,94
5351,13
5331,83
6024,67
5936,21
5401,25
49239,43

Celkové náklady na provoz (N) (za 1 den)
5758,44
5846,80
5897,59
5913,68
5904,77
5886,90
6569,23
6491,01
5949,04

intenzita obsluhy

Varianta
Varianta -4 přepážky
Varianta -3 přepážky
Varianta -2 přepážky
Varianta -1 přepážky
Varianta základ
Varianta +1 přepážka
Varianta +2 přepážky
Varianta +3 přepážky
Varianta +4 přepážky

54217,46

Celkové náklady na
provoz (N) (za 1
den)

6316,62

6404,60

6454,28

6469,73

6461,20

6443,94

7121,37

7047,86

6502,92

59222,51

Celkové náklady na
provoz (N) (za 1
den)

6874,81

6962,67

7011,93

7027,12

7018,74

7001,72

7676,93

7605,55

7059,36

64238,83

Celkové náklady na
provoz (N) (za 1
den)

7433,01

7520,83

7569,94

7585,02

7576,71

7559,78

8234,02

8163,56

7616,88

69259,74

Celkové náklady na
provoz (N) (za 1
den)

7991,21

8079,01

8128,07

8143,12

8134,83

8117,93

8791,77

8721,70

8174,83

74282,47

Celkové náklady na
provoz (N) (za 1
den)

2945,24

3087,80

3326,96

3574,17

3425,58

3275,28

5868,27

3777,91

8022,40

37303,61

Celkové náklady na
provoz (N) (za 1
den)

3498,92

3595,97

3677,98

3720,63

3698,04

3665,14

4451,57
4245,64
3875,49
34429,39

Celkové náklady na provoz (N) (za 1 den)
4055,97
4140,84
4196,08
4219,24
4207,39
4188,42
4886,63
4779,16
4281,23
38954,97

Celkové náklady na provoz (N) (za 1 den)
4613,88
4694,91
4742,10
4760,07
4751,02
4735,91
5410,37
5329,00
4802,67
43839,92

Celkové náklady na provoz (N) (za 1 den)
5172,01
5251,80

5296,19
5312,35
5304,27
5290,51
5956,73
5884,25
5348,62
48816,72

Celkové náklady na provoz (N) (za 1 den)
5730,19
5809,60
5852,99
5868,50
5860,77
5847,50
6509,97
6441,35
5902,47
53823,34

Celkové náklady na provoz (N) (za 1 den)
6352,90
6466,71
6528,47
6550,38
6539,47
6520,69
7226,22
7130,10
6597,77
59912,71

Celkové náklady na provoz (N) (za 1 den)
--

6846,58
6925,84
6968,75
6983,92
6976,38
6963,36
7623,53
7557,23
7016,57
63862,16

Celkové náklady na provoz (N) (za 1 den)
7404,78
7484,03
7526,90
7542,04
7534,51
7521,52
8181,43
8115,39
7574,55
68885,14

Celkové náklady na provoz (N) (za 1 den)

5200,2966295186

5289,7856818553

5343,3175633038

5360,9353666578

5351,1312728449

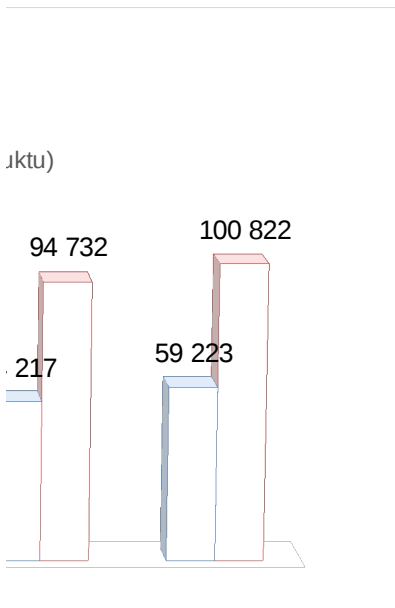
5331,8296311559

6024,673704139

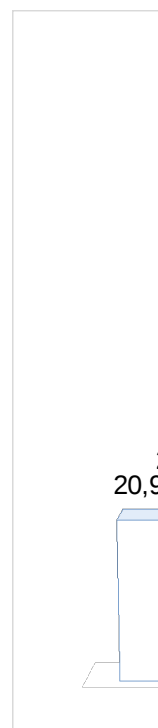
5936,2090515083

5401,248480719

49239,4273817025

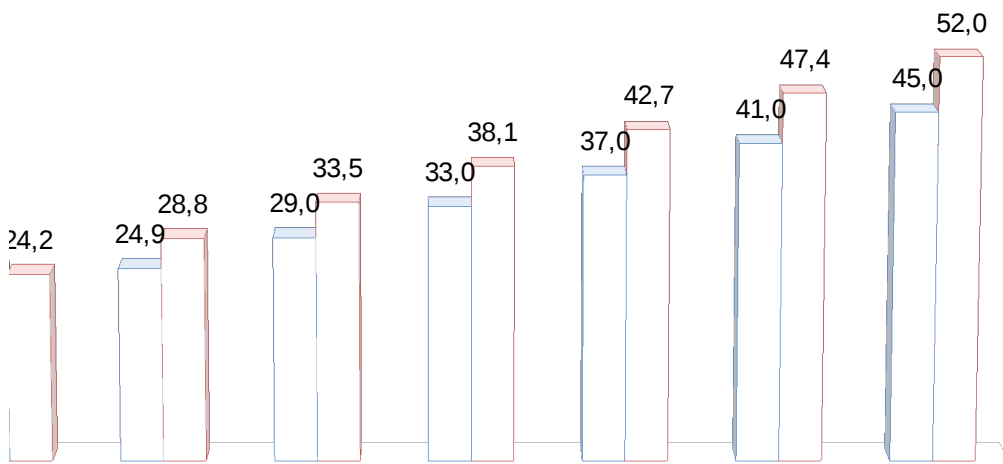


s nabídkou produktu	bez nabídky
20,9	24,2
24,9	28,8
29,0	33,5
33,0	38,1
37,0	42,7
41,0	47,4
45,0	52,0
49,0	56,7
53,0	61,3



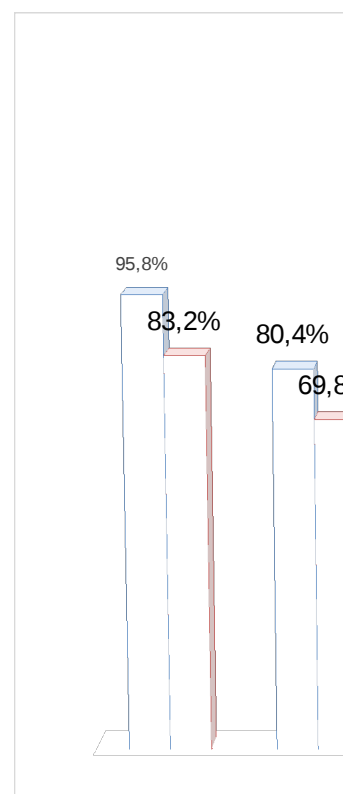
Intenzita obsluhy

■ s nabídkou produktu ■ bez nabídky



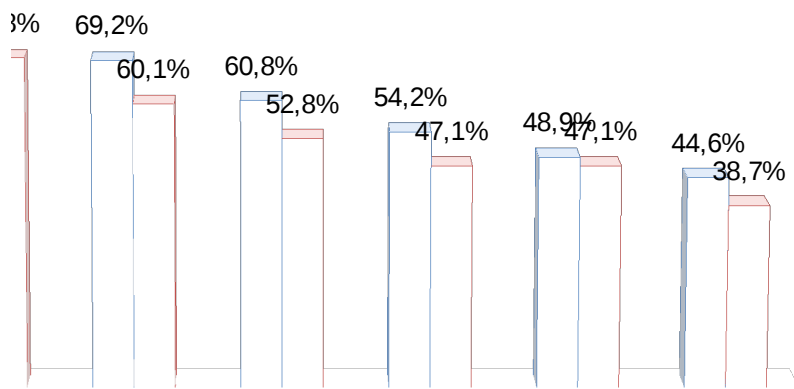
Vytíženost systému

Varianta	s nabídkou produktu	bez nabídky
Varianta -4 přepážky	95,8%	83,2%
Varianta -3 přepážky	80,4%	69,8%
Varianta -2 přepážky	69,2%	60,1%
Varianta -1 přepážky	60,8%	52,8%
Varianta základ	54,2%	47,1%
Varianta +1 přepážka	48,9%	47,1%
Varianta +2 přepážky	44,6%	38,7%
Varianta +3 přepážky	40,9%	35,5%
Varianta +4 přepážky	37,8%	32,9%



Vytíženost systému

■ s nabídkou produktu ■ bez nabídky



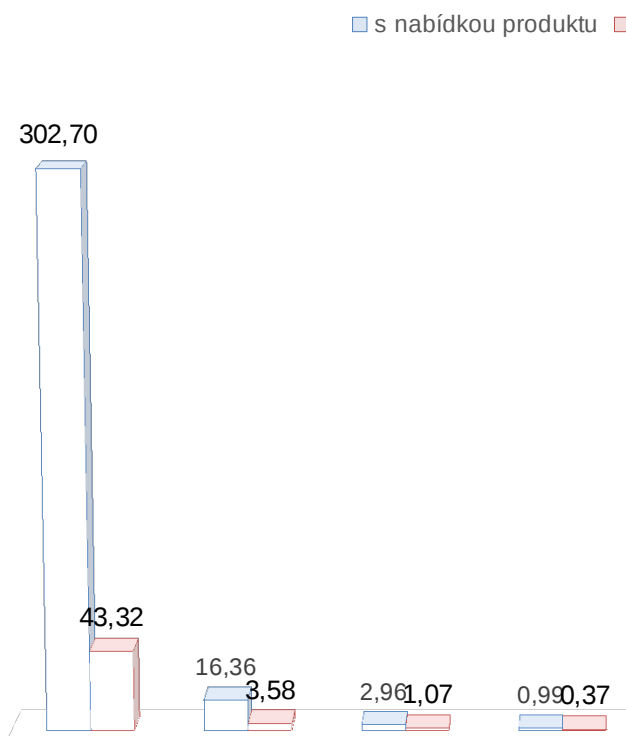
Střední doba strávená v

Varianta
Varianta -4 přepážky
Varianta -3 přepážky
Varianta -2 přepážky
Varianta -1 přepážky
Varianta základ
Varianta +1 přepážka
Varianta +2 přepážky
Varianta +3 přepážky
Varianta +4 přepážky

e frontě

s nabídkou produktu	bez nabídky
302,70	43,32
16,36	3,58
2,96	1,07
0,99	0,37
0,38	0,13
0,15	0,13
0,06	0,02
0,02	0,01
0,01	0,00

průměrná doba ve



frontě (min)

bez nabídky

0,38,13

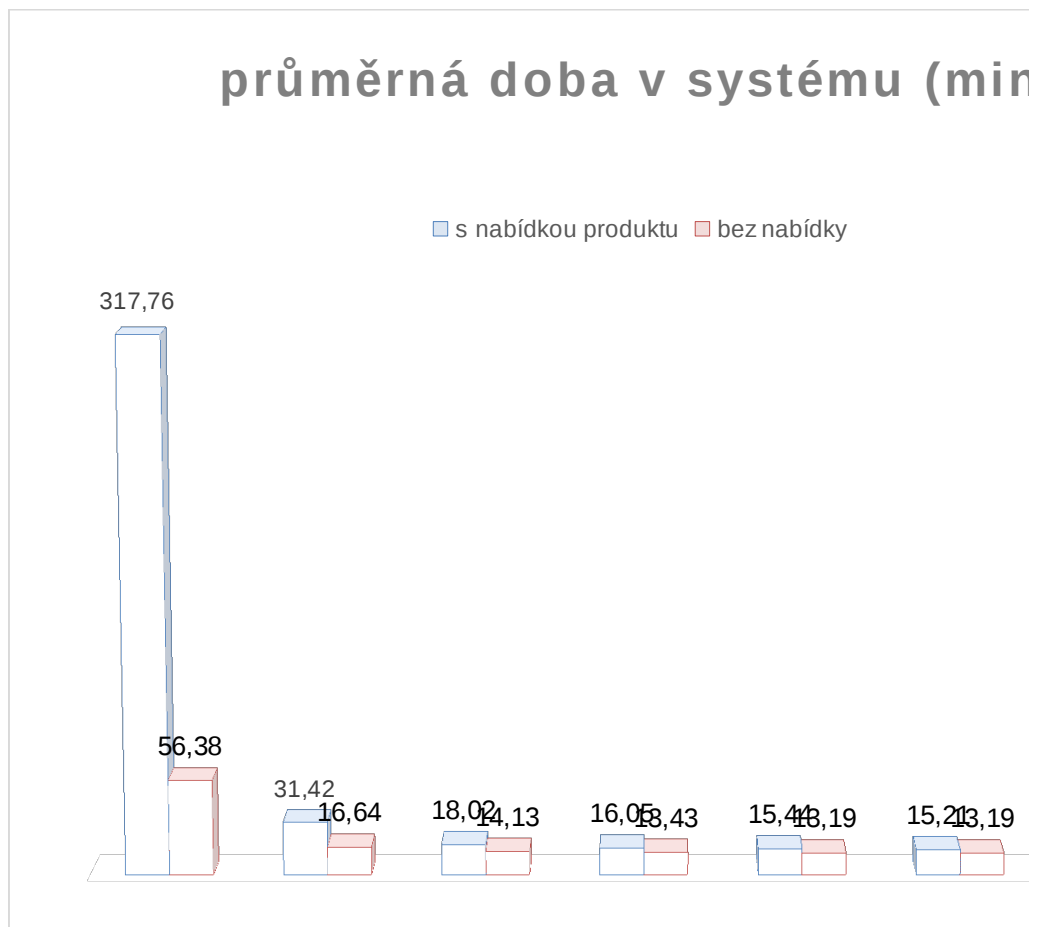
0,15,13

0,06,02

střední doba v systému

Varianta	s nabídkou produktu
Varianta -4 přepážky	317,76
Varianta -3 přepážky	31,42
Varianta -2 přepážky	18,02
Varianta -1 přepážky	16,05
Varianta základ	15,44
Varianta +1 přepážka	15,21
Varianta +2 přepážky	15,12
Varianta +3 přepážky	15,08
Varianta +4 přepážky	15,07

bez nabídky
56,38
16,64
14,13
13,43
13,19
13,19
13,08
13,06
13,06



1)

Pravděpodobnost - žádný klient

Varianta	s nabídkou	bez nabídky
Varianta -4 přepážky	0,00854	0,01649
Varianta -3 přepážky	0,01042	0,01953
Varianta -2 přepážky	0,01156	0,02052
Varianta -1 přepážky	0,01195	0,02084
Varianta základ	0,01212	0,02099
Varianta +1 přepážka	0,01237	0,02123
Varianta +2 přepážky	0,01249	0,02133
Varianta +3 přepážky	0,01255	0,02137
Varianta +4 přepážky	0,01257	0,02139

15,123,08



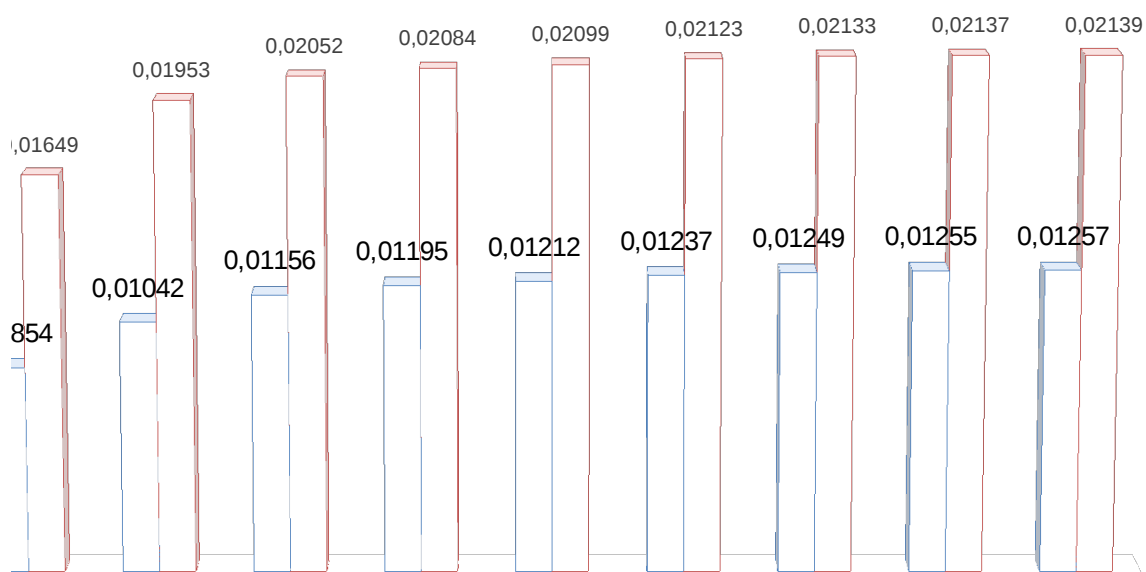
0

0,00



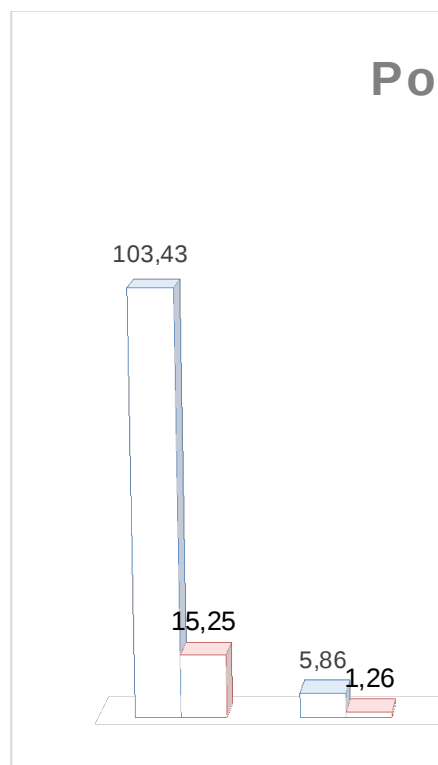
Pravděpodobnost - Žádný klient

■ s nabídkou produktu ■ bez nabídky



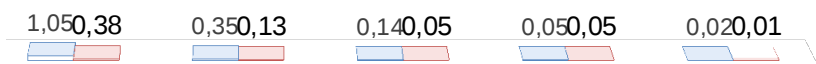
počet klientů ve frontě

Varianta	s nabídkou produktu	bez nabídky
Varianta -4 přepážky	103,43	15,25
Varianta -3 přepážky	5,86	1,26
Varianta -2 přepážky	1,05	0,38
Varianta -1 přepážky	0,35	0,13
Varianta základ	0,14	0,05
Varianta +1 přepážka	0,05	0,05
Varianta +2 přepážky	0,02	0,01
Varianta +3 přepážky	0,01	0,00
Varianta +4 přepážky	0,00	0,00



čet klientů ve frontě

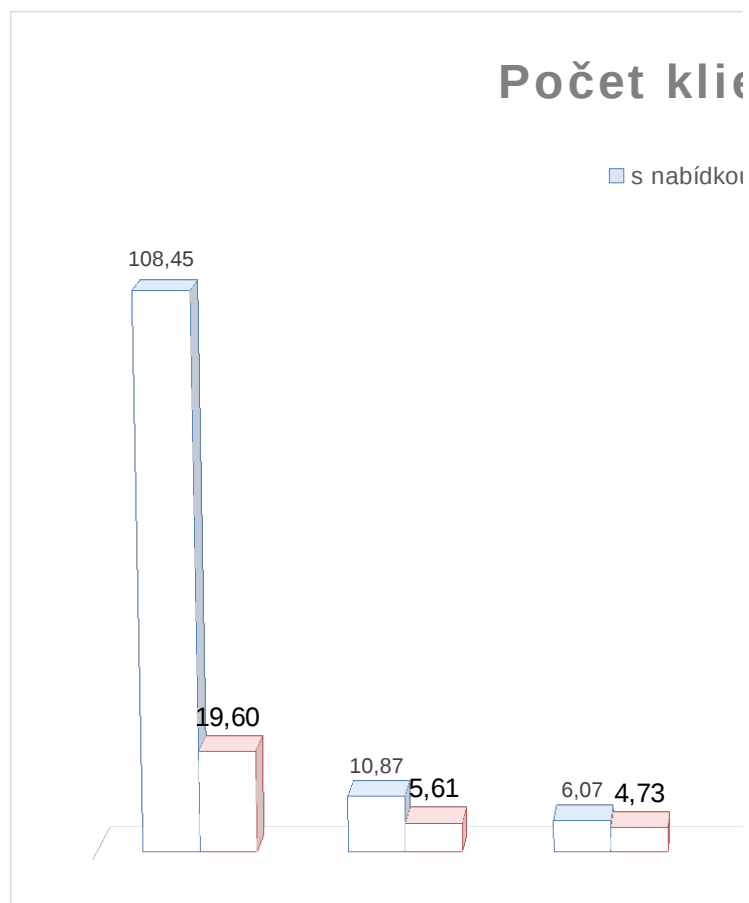
■ s nabídkou produktu ■ bez nabídky



počet klientů v systému

Varianta
Varianta -4 přepážky
Varianta -3 přepážky
Varianta -2 přepážky
Varianta -1 přepážky
Varianta základ
Varianta +1 přepážka
Varianta +2 přepážky
Varianta +3 přepážky
Varianta +4 přepážky

s nabídkou produktu	bez nabídky
108,45	19,60
10,87	5,61
6,07	4,73
5,37	4,49
5,15	4,40
5,07	4,40
5,04	4,36
5,02	4,36
5,02	4,36



entů v systému

u produktu ■ bez nabídky



Časový interval
8:00 - 9:00
9:00 - 10:00
10:00 - 11:00
11:00 - 12:00
12:00 - 13:00
13:00 - 14:00
14:00 - 15:00
15:00 - 16:00
16:00 - 17:00
celkem

Časový interval
8:00 - 9:00
9:00 - 10:00
10:00 - 11:00
11:00 - 12:00
12:00 - 13:00
13:00 - 14:00
14:00 - 15:00
15:00 - 16:00
16:00 - 17:00
celkem

Časový interval
8:00 - 9:00
9:00 - 10:00
10:00 - 11:00
11:00 - 12:00
12:00 - 13:00
13:00 - 14:00
14:00 - 15:00
15:00 - 16:00

16:00 - 17:00

celkem

Číslo	Varianta
1	-4 přepážky
2	-3 přepážky
3	-2 přepážky
4	-1 přepážky
5	základ
6	+1 přepážka
7	+2 přepážky
8	+3 přepážky

Číslo	Varianta
1	s nabídkou produktu
2	bez nabídky

Počet příchozích klientů	T_s (min)	(ρ) (%)
297	12,50	31,25%
387	14,37	46,80%
452	14,58	55,49%
451	15,32	58,15%
443	15,20	56,68%
402	15,87	55,83%
224	16,08	66,72%
207	14,50	55,58%
181	17,12	63,75%
3044		

Počet příchozích klientů	λ (hod)	T_s (min)
297	13,50	12,50
387	17,59	14,37
452	20,55	14,58
451	20,50	15,32
443	20,14	15,20
402	18,27	15,87
224	24,89	16,08
207	23,00	14,50
181	20,11	17,12
3044		

L	m	N1 (Kč/hod)
2,81	9,00	62,74
4,24	9,00	62,74
5,09	9,00	62,74
5,37	9,00	62,74
5,22	9,00	62,74
4,91	9,00	62,74
7,06	10,00	62,74
5,65	10,00	62,74

	6,02	9,00	62,74

Poznámka
Stav systému, pokud by se snížil počet aktivních přepáček o 4
Stav systému, pokud by se snížil počet aktivních přepáček o 3
Stav systému, pokud by se snížil počet aktivních přepáček o 2
Stav systému, pokud by se snížil počet aktivních přepáček o 1
Současný stav systému
Stav systému, pokud by se zvýšil počet aktivních přepáček o 1
Stav systému, pokud by se zvýšil počet aktivních přepáček o 2
Stav systému, pokud by se zvýšil počet aktivních přepáček o 3

Poznámka
Současný stav
Klientovi se nebude nabízet produkt, sníží se tedy doba obsluhy

ρ_0	T (min)	L_0	m
0,0600	9,01	0,07	9,00
0,0148	9,10	1,68	9,00
0,0067	9,29	5,98	9,00
0,0052	9,41	8,46	9,00
0,0060	9,35	7,00	9,00
0,0065	9,33	6,26	9,00
0,0013	10,93	23,09	10,00
0,0040	10,23	5,28	10,00
0,0031	9,83	16,77	9,00

Den	Otevírací doba
Pondělí	8:00-17:00
Úterý	8:00-14:00
Středa	8:00-17:00
Čtvrtek	8:00-14:00
Pátek	8:00-14:00

μ (hod)	ρ (%)	ρ_0	T_0 (min)	T (min)	L_0	L	m	N1 (Kč/hod)
43,20	31,25%	0,0600	0,01	12,51	0,00	2,81	9,00	90,05
37,59	46,80%	0,0148	0,10	14,46	0,03	4,24	9,00	90,05
37,03	55,49%	0,0067	0,29	14,87	0,10	5,09	9,00	90,05
35,26	58,15%	0,0052	0,41	15,73	0,14	5,37	9,00	90,05
35,53	56,68%	0,0060	0,35	15,55	0,12	5,22	9,00	90,05
34,03	53,69%	0,0079	0,26	16,12	0,08	4,91	9,00	90,05
37,31	66,72%	0,0013	0,93	17,01	0,38	7,06	10,00	90,05
41,38	55,58%	0,0040	0,23	14,73	0,09	5,65	10,00	90,05
31,55	63,75%	0,0031	0,83	17,95	0,28	6,02	9,00	90,05

(N2) (Kč/hod)	(CN1) (Kč/hod)	(CN2) (Kč/hod)	(N) (za 1 den)	Ztráta
558,20	176,52	5023,77	5200,30	
558,20	266,01	5023,77	5289,79	
558,20	319,54	5023,77	5343,32	
558,20	337,16	5023,77	5360,94	
558,20	327,36	5023,77	5351,13	
558,20	308,06	5023,77	5331,83	
558,20	442,70	5581,97	6024,67	
558,20	354,24	5581,97	5936,21	

558,20	377,48	5023,77	5401,25	
			49239,43	40909,091

(N2) (Kč/hod)	(CN1) (Kč/hod)	(CN2) (Kč/hod)	(N) (za 1 den)	Ztráta
558,20	253,36	5023,77	5277,14	
558,20	381,81	5023,77	5405,58	
558,20	458,64	5023,77	5482,41	
558,20	483,93	5023,77	5507,70	
558,20	469,85	5023,77	5493,63	
558,20	442,15	5023,77	5465,92	
558,20	635,41	5581,97	6217,38	
558,20	508,44	5581,97	6090,41	
558,20	541,79	5023,77	5565,56	
			50505,72	40909,09

ODHAD NAKLADU NA POBYT JEDNOTKY V SYSTEMU	
Vzorek (počet zákazníků)	3044
Počet netrpělivých, kteří odejdou 10/den * 22 dnů	440
Měsíční zisk firmy z 1 produktu (Kč)	5000
Náklady spojené s odchodem zákazníků	130091,9842
Občerstvení	10
Údržba prostor a vytápění	10
Celkové náklady rozpočítané na 1 zákazníka	62,73718273

ODHAD ZTRATY PŘI NENABIZENI PRODUKTU	
Vzorek (počet zákazníků za měsíc)	3044
Prodej produktů za měsíc	180
Úspěšnost prodeje (%)	5,91%
Měsíční zisk firmy z 1 produktu (Kč)	5000
Celkem zisk za měsíc když se nabízí produkt	900000
Celkem zisk za den	40909,09

ODHAD NAKLADU NA POBYT JEDNOTKY V SYSTEMU	
Vzorek (počet zákazníků za měsíc)	3044
Počet netrpělivých, kteří odejdou (10/den * 22 dnů)	440
Zisk firmy z prodeje 1 produktu (Kč)	5000
Úspěšnost prodeje (%)	5,91%
Náklady spojené s odchodem zákazníků (kč) (440*0,0591*5000)	130 092
Občerstvení na 1 zákazníka (kč)	9,31
Údržba prostor a vytápění na 1 zákazníka (kč)	38
Celkové náklady rozpočítané na 1 zákazníka	90,05kč

42,7371827304

	8:00 - 9:00	9:00 - 10:00	10:00 - 11:00	11:00 - 12:00	12:00 - 13:00
P0	0,0600459158	0,0147620414	0,0066911210	0,0052366989	0,0059951787
zlomek	0,044136414	2,1615580391	11,9543603297	19,3824253217	14,8802530244
suma	16,609785624	65,5797506246	137,497429088	171,577570052	151,9204452008

13:00 - 14:00	14:00 - 15:00	15:00 - 16:00	16:00 - 17:00
0,0078873289	0,0013274708	0,0040298228	0,0031050532
8,546824285	144,6456284923	17,463724955	51,1955441466
118,2388099067	608,6666094481	230,6861424531	270,8601330563

	8:00 - 9:00	9:00 - 10:00	10:00 - 11:00	11:00 - 12:00
m	9,00	9,00	9,00	9,00
p	0,31	0,47	0,55	0,58

	8:00 - 9:00	9:00 - 10:00	10:00 - 11:00	11:00 - 12:00	12:00 - 13:00
0	1	1	1	1	1
1	2,8125	4,2120454545	4,9936868687	5,2331944444	5,1012121212
2	3,955078125	8,8706634556	12,4684542712	13,6931620467	13,0111825528
3	3,7078857422	12,4545458956	20,7545187891	23,8863265165	22,1242673832
4	2,6071071625	13,114778357	25,9103919857	31,2504478061	28,2151452371
5	1,4664977789	11,0480085132	25,8776768443	32,7079339691	28,786288177
6	0,6874208339	7,7557856733	21,5375025083	28,5278297227	24,4741603622
7	0,2761958707	4,6668173988	15,3645062085	21,3273828596	17,835411928
8	0,0971001108	2,4571058765	9,5906916122	13,9512926869	11,3727774393
9	0	0	0	0	0
10	0	0	0	0	0
11	0	0	0	0	0
12	0	0	0	0	0
13	0	0	0	0	0
suma	16,609785624	65,5797506246	137,497429088	171,577570052	151,920445201

12:00 - 13:00	13:00 - 14:00	14:00 - 15:00	15:00 - 16:00	16:00 - 17:00
9,00	9,00	10,00	10,00	9,00
0,57	0,54	0,67	0,56	0,64

13:00 - 14:00	14:00 - 15:00	15:00 - 16:00	16:00 - 17:00
1	1	1	1
4,8321212121	6,6716049383	5,5583333333	5,7372530864
11,6746977043	22,2551562262	15,4475347222	16,4580364888
18,8045181407	49,4925367269	28,6208490548	31,474640214
22,7164277479	82,5486631087	39,7710548324	45,1444941779
21,9537064768	110,146413689	44,2121559553	51,8010777114
17,6804951252	122,475559583	40,9576500308	49,5326488299
12,2048993622	116,72979259	32,5223244888	40,5973346254
7,3719441375	97,3468825861	22,5962400354	29,1146479225
0	72,162215843	13,9552704663	0
0	0	0	0
0	0	0	0
0	0	0	0
0	0	0	0
118,238809907	608,666609448	230,686142453	270,860133056

	8:00 - 9:00	9:00 - 10:00	10:00 - 11:00	11:00 - 12:00
TQ	0,0053539624	0,0957457081	0,2911636366	0,4127212048
zlomek	0,0641984204	4,0631175937	26,8549260732	46,3102821004
zlomek2	0,0013899518	0,0003927432	0,0001807016	0,0001485348

12:00 - 13:00	13:00 - 14:00	14:00 - 15:00	15:00 - 16:00	16:00 - 17:00
0,3477974813	0,2566287720	0,9278365659	0,2297443684	0,8339442331
34,3497213451	18,455771504	434,5807087492	39,3179548706	141,2183995644
0,0001687532	0,0002317511	3,558359231E-005	9,738738497E-005	9,842251855E-005

	8:00 - 9:00	9:00 - 10:00	10:00 - 11:00	11:00 - 12:00
m	9,00	9,00	9,00	9,00
p	0,31	0,47	0,55	0,58
PO	0,0600459158	0,0147620414	0,0066911210	0,0052366989
u	43,20	37,59	37,03	35,26

12:00 - 13:00	13:00 - 14:00	14:00 - 15:00	15:00 - 16:00	16:00 - 17:00
9,00	9,00	10,00	10,00	9,00
0,57	0,54	0,67	0,56	0,64
0,0059951787	0,0078873289	0,0013274708	0,0040298228	0,0031050532
35,53	34,03	37,31	41,38	31,55

	8:00 - 9:00	9:00 - 10:00	10:00 - 11:00	11:00 - 12:00
LQ	0,0012046415	0,0280709008	0,0997014877	0,1410130783
zlomek	0,0200620064	1,9015595547	14,9005657435	26,9278567787
zlomek2	0,0600459158	0,0147620414	0,0066911210	0,0052366989

12:00 - 13:00	13:00 - 14:00	14:00 - 15:00	15:00 - 16:00	16:00 - 17:00
0,1167229426	0,0781551260	0,3848803533	0,0880686746	0,2795257522
19,4694683206	9,9089472189	289,9350802569	21,8542299156	90,0228554178
0,0059951787	0,0078873289	0,0013274708	0,0040298228	0,0031050532

	8:00 - 9:00	9:00 - 10:00	10:00 - 11:00	11:00 - 12:00
m	9,00	9,00	9,00	9,00
p	0,31	0,47	0,55	0,58
P0	0,0600459158	0,0147620414	0,0066911210	0,0052366989

12:00 - 13:00	13:00 - 14:00	14:00 - 15:00	15:00 - 16:00	16:00 - 17:00
9,00	9,00	10,00	10,00	9,00
0,57	0,54	0,67	0,56	0,64
0,0059951787	0,0078873289	0,0013274708	0,0040298228	0,0031050532

datum	den	smena	počet prepayek
2.1.2013	Středa	17	7
7.1.2013	Pondělí	17	10
9.1.2013	Středa	17	10
14.1.2013	Pondělí	17	10
16.1.2013	Středa	17	11
21.1.2013	Pondělí	17	9
23.1.2013	Středa	17	10
28.1.2013	Pondělí	17	10
30.1.2013	Středa	17	10

smena do 14
smena do 17
8-14 prumer
14-17 prumer

počet dnů	průměr - přepážky
13	10,1538
9	9,6666
22	9,9544909091
22	3,9545181818

9,9545

tohle je průměrný počet pokladen za měsíc mezi 8-14 hodinou

tohle je průměrný počet pokladen za měsíc mezi 14-17 hodinou

Čas Počet zákazníků celkem

8:00	5
8:01	5
8:02	6
8:03	8
8:04	8
8:05	10
8:06	11
8:07	12
8:08	12
8:09	12
8:10	15



