

Seznam příloh

Obrázky:

Obrázek č.11: Sadbovače ve fóliovníku 3.7.2014, *Cornus alba* a *Syringa meyeri* 'Palibin'. (Králová, 2014)

Obrázek č.12: Sadbovače ve fóliovníku 3.7.2014, *Forsythia x intermedia* 'Maluch' a *Berberis thunbergii* 'Rose Glow'. (Králová, 2014)

Obrázek č. 13: Larvy nacházející se na mrtvém řízku *Cornus alba*. (Králová, 2014)

Obrázek č. 14: Odumřelý bylinný řízek *Cornus alba*. (Králová, 2014)

Obrázek č. 15: Zakořeněný bylinný řízek *Forsythia x intermedia* 'Maluch', varianta 1. C. (Králová, 2014)

Obrázek č. 16: Zakořeněný bylinný řízek *Forsythia x intermedia* 'Maluch', varianta II. B. (Králová, 2014)

Obrázek č. 17: Zakořeněný bylinný řízek *Syringa vulgaris* 'Palibin', varianta I. A. (Králová, 2014)

Obrázek č. 18: Zakořeněný bylinný řízek *Syringa vulgaris* 'Palibin', varianta II. A. (Králová, 2014)

Obrázek č. 19: Zakořeněný řízek *Cornus alba*, varianta I. A. (Králová, 2014)

Obrázek č. 20: Zakořeněný řízek *Cornus alba*, varianta II. B. (Králová, 2014)

Obrázek č. 21: Zakořeněný bylinný řízek *Berberis thunbergii* 'Rose Glow' varianta I. B. (Králová, 2014)

Obrázek č. 22: Zakořeněný bylinný řízek *Berberis thunbergii* 'Rose Glow' varianta II. B. (Králová, 2014)

Grafy:

Graf č. 13: Průběh teplot ve fóliovníku během prvního termínu od 17. 6. 2014 do 22.7. 2014 (Králová, 2014)

Graf č.14: Průběh relativní vzdušné vlhkosti ve fóliovníku během prvního termínu od 17. 6. 2014 do 25. 7. 2014.

Graf č.15: Průběh teplot ve fóliovníku během druhého termínu od 30. 7. 2014 do 10. 9. 2014.

Graf č.16: Průběh relativní vzdušné vlhkosti ve fóliovníku během druhého termínu od 30. 7. 2014 do 10. 9. 2014.

Graf č.17: Průběh venkovních teplot, relativní vzdušné vlhkosti a úhrnu srážek během prvního termínu od 25. 7. 2014 až 22. 8. 2014.

Graf.19: Průběh venkovních teplot, relativní vzdušné vlhkosti a úhrnu srážek během druhého termínu 11. 9. 2014 až 22. 10. 2014.

Přílohy

Obrázek č.11: Sadbovače ve fóliovníku 3.7.2014, *Cornus alba* a *Syringa meyeri* 'Palibin'. (Králová, 2014)



Obrázek č.12: Sadbovače ve fóliovníku 3.7.2014, *Forsythia x intermedia* 'Maluch' a *Berberis thunbergii* 'Rose Glow'. (Králová, 2014)



Obrázek č. 13: Larvy nacházející se na mrtvém řízku *Cornus alba*. (Králová, 2014)



Obrázek č. 14: Odumřelý bylinný řízek *Cornus alba*. (Králová, 2014)



Obrázek č. 15: Zakořeněný bylinný řízek Forsythia x intermedia 'Maluch', varianta 1. C. (Králová, 2014)



Obrázek č. 16: Zakořeněný bylinný řízek Forsythia x intermedia 'Maluch', varianta II. B. (Králová, 2014)



Obrázek č. 17: Zakořeněný bylinný řízek *Syringa vulgaris* 'Palibin', varianta I. A. (Králová, 2014)



Obrázek č. 18: Zakořeněný bylinný řízek *Syringa vulgaris* 'Palibin', varianta II. A. (Králová, 2014)



Obrázek č. 19: Zakořeněný řízek *Cornus alba*, varianta I. A. (Králová, 2014)



Obrázek č. 20: Zakořeněný řízek *Cornus alba*, varianta II. B. (Králová, 2014)



Obrázek č. 21: Zakořeněný bylinný řízek *Berberis thunbergii* 'Rose Glow' varianta I. B. (Králová, 2014)

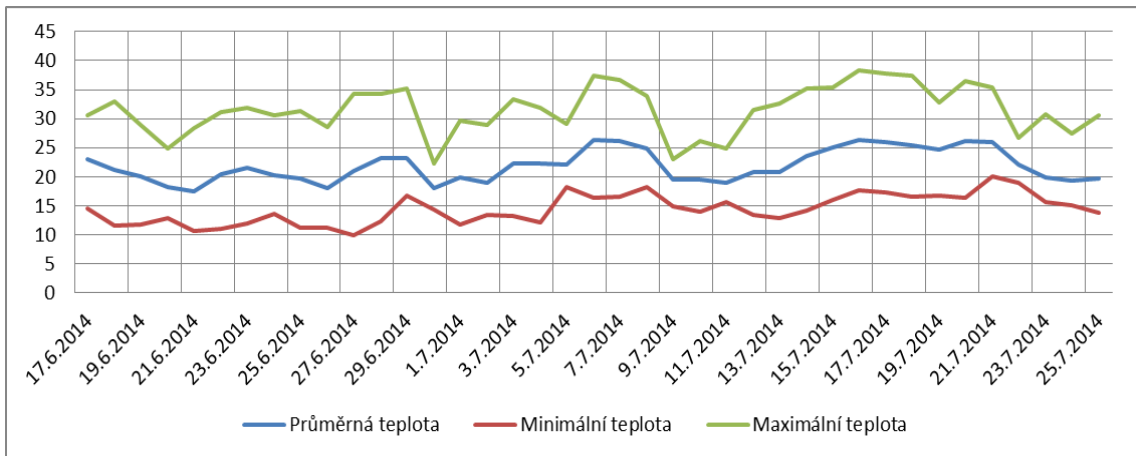


Obrázek č. 22: Zakořeněný bylinný řízek *Berberis thunbergii* 'Rose Glow' varianta II. B. (Králová, 2014)

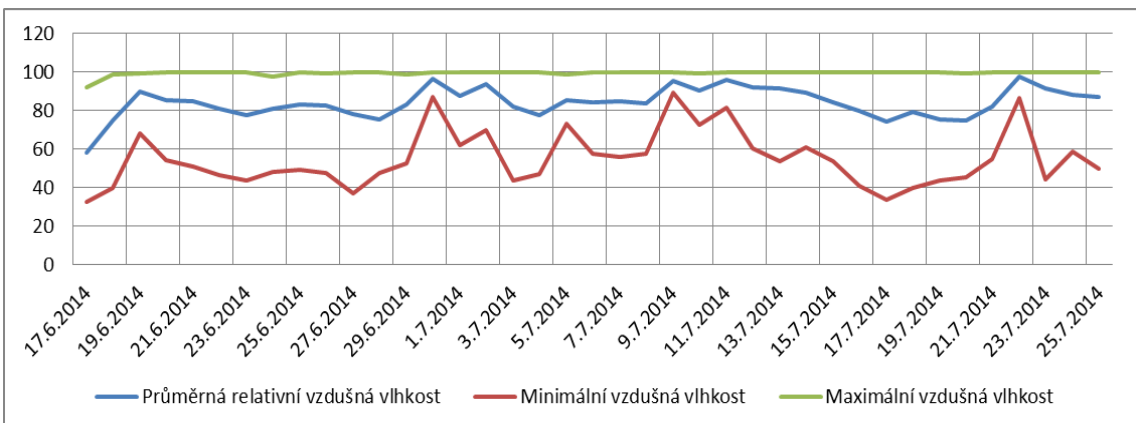


Grafy

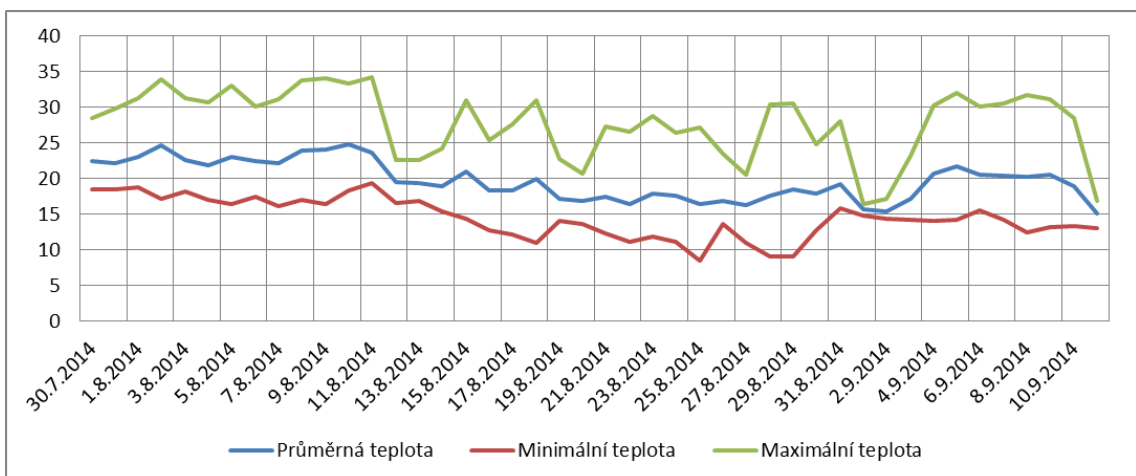
Graf č.13: Průběh teplot ve fóliovníku během prvního termínu od 17. 6. 2014 do 25. 7. 2014.



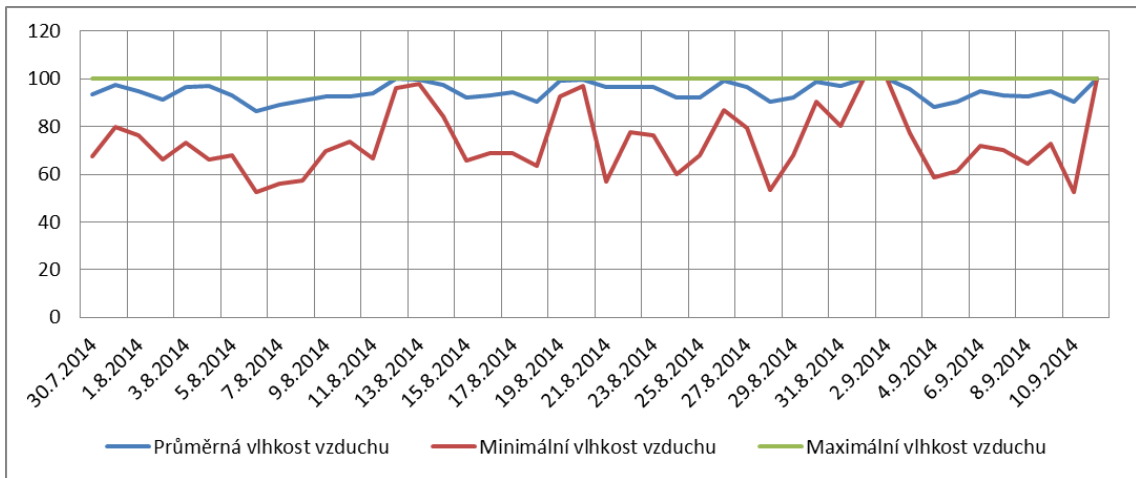
Graf č. 14 : Průběh relativní vzdušné vlhkosti ve fóliovníku během prvního termínu od 17. 6. 2014 do 25. 7. 2014.



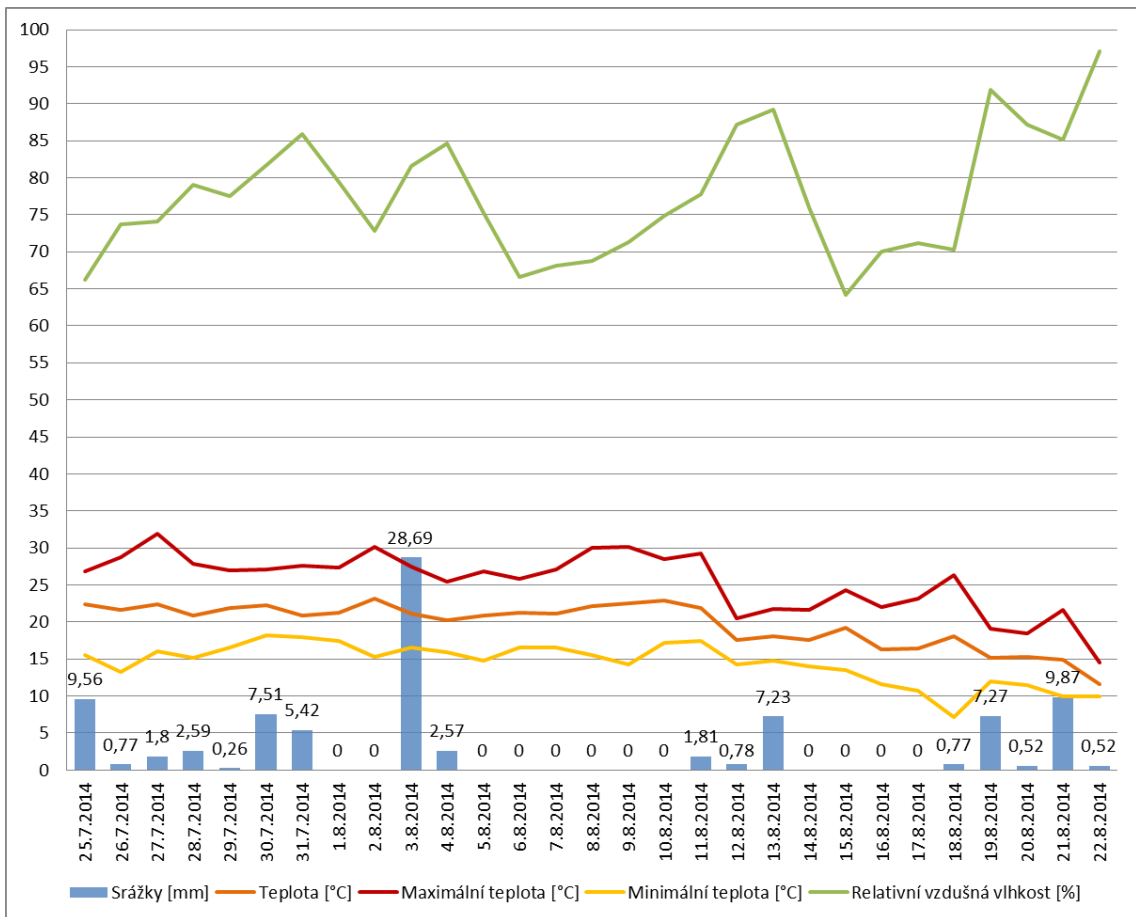
Graf č.15: Průběh teplot ve fóliovníku během druhého termínu od 30. 7. 2014 do 10. 9. 2014.



Graf č.16: Průběh relativní vzdušné vlhkosti ve fóliovníku během druhého termínu od 30. 7. 2014 do 10. 9. 2014.



Graf č. 17.: Průběh venkovních teplot, relativní vzdušné vlhkosti a úhrnu srážek během prvního termínu od 25. 7. 2014 až 22. 8. 2014.



Graf.čt. 18: Průběh venkovních teplot, relativní vzdušné vlhkosti a úhrnu srážek během druhého termínu 11. 9. 2014 až 22. 10. 2014.

