

čís. inv	druh	lokality
5/05	plochá kopytovitá sekerka	Hlušičky
6/05	plochá sekerka	Hlušičky
7/05	vrtaná kopytovitá sekerka	Hlušičky
8/05	vrtaná kopytovitá sekerka	Hlušičky
9/05	plochá sekerka	Hlušičky
105 b -> 53	kopytovitý klínek	neuveďeno
105 c -> 54	vrtaná kopytovitá sekerka	neuveďeno
105 d -> 59	vrtaná teslice	neuveďeno
105 e -> 60	vrtaná sekerka	neuveďeno
66	sekeromlat	Sloupno
76	sekeromlat	Sloupno
86	sekeromlat	Sloupno
106 b	plochá sekerka	Židovice
107 a	vrtaná kopytovitá sekerka	Kosičky
107 b	plochá kopytovitá sekerka	Kosičky
107 b/12	plochá sekerka	Kosičky
107 c	trapezoidní plochá sekerka	Kosičky
107 d	plochá kopytovitá sekerka	Kosičky
107 e	plochá kopytovitá sekerka	Kosičky
107 f	plochá sekerka	Kosičky
155	sekeromlat	Hlušice
172	kopytovitý klín	Přím
172/14	kopytovitý klínek	Přím
181 a	plochá kopytovitá sekerka	Hlušičky
181 b	klínek	Hlušičky
181 c	plochá kopytovitá sekerka	Hlušičky
224 b	sekeromlat	Hlušičky
283/2	vrtaná sekerka	Nový Bydžov
283/18 a	brousek	Nový Bydžov
283/18 b	brousek	Nový Bydžov
467 b	trojúhelný klín	NB cihelna
509/3	plochá kopytovitá sekerka	NB Němcův písečník
509/4 -> 1597	plochá sekerka	NB Němcův písečník
509/5 -> 1598	plochá sekerka	NB Němcův písečník
509/6 -> 1599	plochá sekerka	NB Němcův písečník
509/7 -> 1600	plochá kopytovitá sekerka	NB Němcův písečník
509/8	kopytovitý klín - otloukač	NB Němcův písečník
509/27	brousek	NB Němcův písečník
559 a -> 1447	plochá kopytovitá sekerka	Starý Bydžov Na Materně
559 b -> 1448	plochá sekerka	Starý Bydžov Na Materně
564/21	kopytovitý klín	Žlunice
627 a	sekeromlat	Chomutice
627 b	sekeromlat	Chomutice
852	sekeromlat - otloukač	NB Na Mlejništi
1007/5	vrtaný kamenný nástroj	NB Němcův písečník
1007/60 c	vrtaná teslice	NB Němcův písečník
1066	plochá sekerka	Židovice
1149/1	plochá sekerka	NB Němcův písečník
1149/2	plochá kopytovitá sekerka	NB Němcův písečník

1149/2 a	plochá kopytovitá sekerka	NB Němcův písečník
1149/2 b	plochá kopytovitá sekerka	NB Němcův písečník
1149/4	vývrtek	NB Němcův písečník
1149/5	vývrtek	NB Němcův písečník
1149/6	vývrtek	NB Němcův písečník
1149/6 b	vývrtek	NB Němcův písečník
1149/7	vývrtek	NB Němcův písečník
1188 e/118	sekeromlat	Polní Chrčice
1193 d/4	kopytovitý klínek	Sekeřice
1194 d	kopytovitý klínek	Volanice
1240	sekerka s obvodovým žlabem	Polní Chrčice
1252 d	sekerka	Žlunice
1254 a	vrtaná sekerka	Domanovice
1254 b	sekeromlat	Stará Voda
1289	plochá sekerka	Nový Bydžov
1290	sekeromlat	Nový Bydžov
1439 a	vrtaná sekerka	Myštěves
1507	vrtaná sekerka	Chudonice
1544 a	sekerka	Seběř
1641	plochá sekerka	Labská Chrčice
1755	plochá kopytovitá sekerka	Kosičky
1786	plochá kopytovitá sekerka	Janovice
2000 b	plochá sekerka	Janovice
2011	kopytovitý klínek	Volanice
2110	sekerka	Sekeřice
2111	vrtaná teslice	Sekeřice
2134	sekeromlat	Hlušice
2136 a	kopytovitý klínek	Bydžovsko
2136 b	plochý kopytovitý klínek	Bydžovsko
2136 c	kopytovitý klínek	Bydžovsko
2552	plochá sekerka	Rasochy
2581	plochá kopytovitá sekerka	Červeněves
2582	sekeromlat	Červeněves
2593	sekerka	Češov
Z743/79 (10471)	vrtaná sekerka	neuveďeno
Z744/79 ID 3-1 (10472)	vrtaná kopytovitá sekerka	Hlušice
Z745/79 ID 3-2 (10473)	vrtaná sekerka	neuveďeno
Z746/79 (10474)	plochá sekerka	NB písečník Turnovského
Z747 (10475)	plochá kopytovitá sekerka	neuveďeno
Z748/79 (10476)	plochá sekerka	neuveďeno
Z749/79 (10477)	plochá kopytovitá sekerka	neuveďeno
Z752 (10480)	vrtaná sekerka	Babice
2823 a	plochá sekerka	Skochovice
2823 b	plochá sekerka	Skochovice
2824 a	kopytovitý klínek	Skochovice
2824 b	plochá sekerka	Skochovice
2961	sekeromlat	Chudonice
3124	sekerka	Barchov
3125	plochá sekerka	Skochovice
3126	sekerka - teslice	Myštěves

3127	plochá kopytovitá sekerka	Chudonice
3128	vrtaná sekera	Skochovice
3129	plochá sekerka	Chudonice
3148	plochá sekerka	Sloupno
3274	kopytovitý klín	les Chlum u NB
3275	kopytovitý klín	les Chlum u NB
3276	kopytovitý klín	les Chlum u NB
3277	kopytovitý klín	Slatiny u Vysokého Veselí
3468/58	vývrtek	Velešice
3747	vrtaná sekera	Sloupno
3933/1	kopytovitý klín	NB Chudonice
3933/2	kopytovitý klín	NB Chudonice
3933/3	kopytovitý klín	NB Chudonice
3933/4	kopytovitý klín	NB Chudonice
3933/5	kopytovitý klín	NB Chudonice
3933/6a	kopytovitý klín	NB Chudonice
3933/6b	kopytovitý klín	NB Chudonice
3933/7	kopytovitý klín	NB Chudonice
3933/8	kopytovitý klín	NB Chudonice
3933/9	kopytovitý klín	NB Chudonice
3933/10	kopytovitý klín	NB Chudonice
3933/11	kopytovitý klín	NB Chudonice
3933/12	kopytovitá sekera	NB Chudonice
3933/13	kopytovitá sekera	NB Chudonice
3933/14	kopytovitá sekera	NB Chudonice
3933/15	kopytovitá sekera	NB Chudonice
3933/16	kopytovitá sekera	NB Chudonice
3933/17	polotovar	NB Chudonice
3933/18	polotovar	NB Chudonice
4094	sekeromlat	Chomutice
4180	vrtaná sekera	Chudonice
4181	kopytovitý klín	Chudonice
4184	plochá kopytovitá sekerka	NB u cukrovaru
4185	plochá kopytovitá sekerka	NB u cukrovaru
4186	kopytovitý klínek	Hlušičky
4196	vrtaná sekera	NB luka - Cidlina
4197	plochá sekerka	NB luka - Cidlina
4198	kopytovitý klín	NB luka - Cidlina
4282	plochá sekerka	Sběř
4293	vrtaná sekera	NB luka - Cidlina
4327 a	vývrtek	Volanice
4327 b -> 2366	vývrtek	Volanice
4375 a	sekeromlat	Prasek
4552	sekerka	Sekeřice
4800	plochá kopytovitá sekerka	Kněžice
5095	sekeromlat	Opatov
5106	plochá sekerka	Prasek
5839	vývrtek	Hlušičky
6487	kopytovitý klín	NB Otmarka
6488	vrtaná sekera	NB náměstí

7222	sekeromlat	Chudonice
10 638	kopytovitý klín	NB Chudonice
10 639	kopytovitá sekera	NB Chudonice
10 640	kopytovitý klín	NB Chudonice

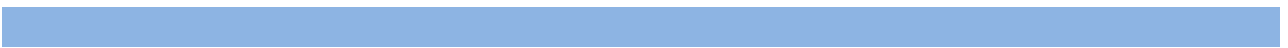
období (kultura)	materiál	kresba	měření	
neolit	metabazit Jizerské hory	ano	ano	
eneolit	tuf	ano	ano	
KVK	metabazit Jizerské hory	ano	ano	
KVK	metabazit Jizerské hory	ano	ano	
neolit	metabazit Jizerské hory	ano	ano	mini
neolit	metabazit Jizerské hory	ano	ano	
neolit	metabazit Jizerské hory	ano	ano	
KVK	metabazit Jizerské hory	ano	ano	
KVK	metabazit Jizerské hory	ano	ano	
KVK?	metabazit Jizerské hory	ano	ano	
mladý neolit	metabazit Jizerské hory	ano	ano	
mladý neolit	metabazit Jizerské hory	ano	ano	
neolit	neurčeno			
mladý neolit	metabazit Jizerské hory	ano	ano	
KVK	metabazit Jizerské hory	ano	ano	
KVK	metabazit Jizerské hory	ano	ano	část
neolit	metabazit Jizerské hory	ano	ano	
neolit	metabazit Jizerské hory	ano	ano	
KVK	metabazit Jizerské hory	ano	ano	
KVK	metabazit Jizerské hory	ano	ano	
eneolit	metabazit Jizerské hory	ano	ano	
neolit	metabazit Jizerské hory	ano	ano	část
LnK	metabazit Jizerské hory	ano	ano	
LnK ?	metabazit Jizerské hory	ano	ano	
neolit - eneolit	metabazit Jizerské hory	ano	ano	mini
KVK?	metabazit Jizerské hory	ano	ano	
neolit - eneolit	metabazit Jizerské hory	ano	ano	polotovar
KVK	metabazit Jizerské hory	ano	ano	část
KVK	metabazit Jizerské hory	ano	ano	
KVK	metabazit Jizerské hory	ano	ano	
LnK	metabazit Jizerské hory	ano	ano	
ml. KVK	metabazit Jizerské hory	ano	ano	
KVK	metabazit Jizerské hory	ano	ano	
neolit - eneolit	spilit	ano	ano	část
eneolit	metabazit Jizerské hory	ano	ano	
neolit	metabazit Jizerské hory	ano	ano	
neolit	metabazit Jizerské hory	ano	ano	
ml. LnK - KVK	bazalt	ano	ano	
ml. LnK - KVK	metabazit Jizerské hory	ano	ano	
LnK	metabazit Jizerské hory	ano	ano	
neolit	metabazit Jizerské hory	ano	ano	
KVK	metabazit Jizerské hory	ano	ano	
eneolit	metabazit Jizerské hory	ano	ano	
KVK	metabazit Jizerské hory	ano	ano	druhotně
KVK	metabazit Jizerské hory	ano	ano	část
starší KVK	metabazit Jizerské hory	ano	ano	část
eneolit	metabazit Jizerské hory	ano	ano	
neolit	metabazit Jizerské hory	ano	ano	
neolit	spilit	ano	ano	druhotně

neolit (KVK?)	metabazit Jizerské hory	ano	ano	
LnK	metabazit Jizerské hory	ano	ano	
mladý neolit	metabazit Jizerské hory	ano	ano	
mladý neolit	metabazit Jizerské hory	ano	ano	
mladý neolit	metabazit Jizerské hory	ano	ano	
mladý neolit	metabazit Jizerské hory	ano	ano	
mladý neolit	metabazit Jizerské hory	ano	ano	
eneolit (šňůrová?)	metabazit Jizerské hory	ano	ano	
neolit	metabazit Jizerské hory	ano	ano	
LnK	metabazit Jizerské hory	ano	ano	
st. d.b.	metabazit Jizerské hory	ano	ano	
neolit	neurčeno			
KVK	metabazit Jizerské hory	ano	ano	
eneolit	neurčeno			
neolit	metabazit Jizerské hory	ano	ano	
eneolit	neurčeno			
mladý neolit	metabazit Jizerské hory	ano	ano	
mladý neolit	neurčeno			
mladý neolit	neurčeno			
eneolit	metabazit Jizerské hory	ano	ano	
neolit	metabazit Jizerské hory	ano	ano	
KVK	metabazit Jizerské hory	ano	ano	
eneolit	metabazit Jizerské hory	ano	ano	
neolit	metabazit Jizerské hory	ano	ano	
eneolit	metabazit Jizerské hory	ano	ano	
KVK	metabazit Jizerské hory	ano	ano	mini
KVK	metabazit Jizerské hory	ano	ano	
neolit	metabazit Jizerské hory	ano	ano	mini
neolit	metabazit Jizerské hory	ano	ano	mini
neolit	metabazit Jizerské hory	ano	ano	mini
KVK	metabazit Jizerské hory	ano	ano	
neolit	metabazit Jizerské hory	ano	ano	část
mladý neolit	metabazit Jizerské hory	ano	ano	
neolit	neurčeno			část
neolit	metabazit Jizerské hory	ano	ano	mini, část
mladý neolit	metabazit Jizerské hory	ano	ano	
neolit	metabazit Jizerské hory	ano	ano	
neolit - eneolit	metabazit Jizerské hory	ano	ano	
neolit	metabazit Jizerské hory	ano	ano	
eneolit	metabazit Jizerské hory	ano	ano	
Neolit/eneolit	metabazit Jizerské hory	ano	ano	
KVK	metabazit Jizerské hory	ano	ano	
neolit	metabazit Jizerské hory	ano	ano	
KVK ?	metabazit Jizerské hory	ano	ano	
neolit	metabazit Jizerské hory	ano	ano	část
neolit - eneolit	metabazit Jizerské hory	ano	ano	
eneolit	metabazit Jizerské hory	ano	ano	
eneolit?	pazourek			
neolit - eneolit	metabazit Jizerské hory	ano	ano	
KVK	metabazit Jizerské hory	ano	ano	druhotně

LnK ?	metabazit Jizerské hory	ano	ano	část
KVK	metabazit Jizerské hory	ano	ano	polotovár
KVK	metabazit Jizerské hory	ano	ano	
neolit	metabazit Jizerské hory	ano	ano	
neolit	neurčeno			
neolit	neurčeno			
neolit	neurčeno			
neolit	metabazit Jizerské hory	ano	ano	
mladý neolit	metabazit Jizerské hory	ano	ano	
KVK	metabazit Jizerské hory	ano	ano	
KVK	metabazit Jizerské hory	ano		polotovár
KVK	metabazit Jizerské hory	ano		
KVK	metabazit Jizerské hory	ano		
KVK	metabazit Jizerské hory	ano		
KVK	metabazit Jizerské hory	ano		
KVK	metabazit Jizerské hory	ano		
KVK	metabazit Jizerské hory	ano		
KVK	metabazit Jizerské hory	ano		
KVK	metabazit Jizerské hory	ano		
KVK	metabazit Jizerské hory	ano		
KVK	metabazit Jizerské hory	ano		
KVK	metabazit Jizerské hory	ano		
KVK	metabazit Jizerské hory	ano		
KVK	metabazit Jizerské hory	ano		
KVK	metabazit Jizerské hory	ano		
KVK	metabazit Jizerské hory	ano		
KVK	metabazit Jizerské hory	ano		
KVK	metabazit Jizerské hory	ano		
KVK	metabazit Jizerské hory	ano		
KVK	metabazit Jizerské hory	ano		
mladý neolit	neurčeno			část
KVK	metabazit Jizerské hory	ano	ano	
neolit	metabazit Jizerské hory	ano	ano	
KVK	metabazit Jizerské hory	ano	ano	
LnK	metabazit Jizerské hory	ano	ano	část
neolit	metabazit Jizerské hory	ano	ano	
KVK	metabazit Jizerské hory	ano	ano	
KVK	metabazit Jizerské hory	ano	ano	
KVK ?	metabazit Jizerské hory	ano	ano	
eneolit	metabazit Jizerské hory	ano	ano	mini
neolit	metabazit Jizerské hory	ano	ano	
mladý neolit	metabazit Jizerské hory	ano	ano	
mladý neolit	metabazit Jizerské hory	ano	ano	
eneolit (šňůrová?)	metabazit Jizerské hory	ano	ano	
neolit	neurčeno			
neolit	metabazit Jizerské hory	ano	ano	
eneolit	metabazit Jizerské hory	ano	ano	
eneolit	metabazit Jizerské hory	ano	ano	
KVK	metabazit Jizerské hory	ano	ano	
LnK	metabazit Jizerské hory	ano	ano	část
KVK	metabazit Jizerské hory	ano	ano	

KVK	metabazit Jizerské hory	ano	ano	část
KVK	metabazit Jizerské hory	ano		
KVK	metabazit Jizerské hory	ano		
KVK	metabazit Jizerské hory	ano		

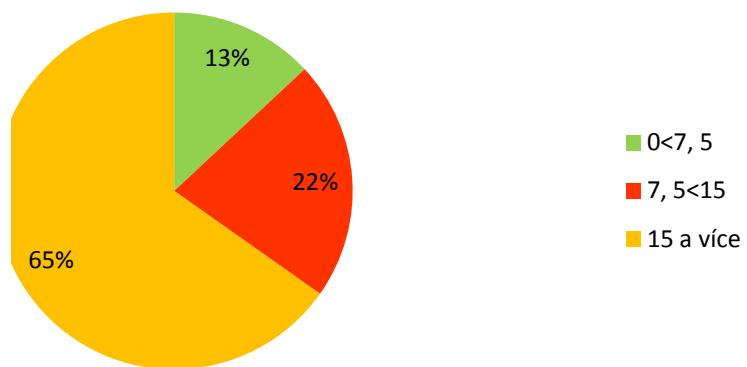




kopytovité klíny	délka	rozměry	počet
105 b - 53	11, 1	0<7, 5	3
564/21	13	7, 5<15	5
1193 d/4	11, 5	15 a více	15
1194 d			
	172 nepůvodní		
172/14	9		
181 b	6, 2		
	2011 12, 3		
2136 a	6, 4		
2136 c	6, 7		
2824 a	nepůvodní		
	3274 24, 5		
	3275 25, 8		
	3276 27, 5		
	3277 16, 4		
467 b	35, 5		
627 a	nepůvodní		
depot			
	34, 1		
	31, 3		
	30, 7		
	28, 7		
	26, 9		
		22	
	24, 6		
		24	
	21, 5		
		18	



měry kopytovitých klínů v %



čís. inv	druh	délka v cm	šířka v cm	výška v cvývrt v mm	
5/05	plochá kopytovitá sekerka	9.5	3.5	1.2	
6/05	plochá sekerka	11	4.6	2.5	
7/05	vrtaná kopytovitá sekerka	15	3.8	2.6	21
8/05	vrtaná kopytovitá sekerka	23	4.3	3.6	26
9/05	plochá sekerka	5.2	2.3	1.2	
105 b -> 53	kopytovitý klínek	11.1	1.5	2.1	
105 c -> 54	vrtaná kopytovitá sekerka	12.5	5.5	2.6	24
105 d -> 59	vrtaná teslice	11.7	5.7	4.6	25
105 e -> 60	vrtaná sekerka	12.9	4.5	3	23
66	sekeromlat	12.7	7.8	3.7	27
76	sekeromlat	24	9.5	6.2	26
86	sekeromlat	11.5	5.8	4	25
106 b	plochá sekerka	8	4.7	2.1	
107 a	vrtaná kopytovitá sekerka	14.4	5.1	3.6	22
107 b	plochá kopytovitá sekerka	11.5	5.5	1.8	
107 b/12	plochá sekerka	8.5	4.6	1.9	
107 c	trapezoidní plochá sekerka	10.6	5.1	2.1	
107 d	plochá kopytovitá sekerka	10.2	6	1.8	
107 e	plochá kopytovitá sekerka	9	4.3	1.2	
107 f	plochá sekerka	6.8	4.5	0.9	
155	sekeromlat	9	3.8	4.2	19
172	kopytovitý klín	7.2	3.9	1.9	
172/14	kopytovitý klínek	9	1.2	2.2	
181 a	plochá kopytovitá sekerka	22.2	6	2.3	
181 b	klínek	6.2	1.9	1.6	
181 c	plochá kopytovitá sekerka	6.9	3.9	1	
224 b	sekeromlat	26	5	6	22
283/2	sekeromlat	10	8.2	4.2	25
283/18 a	brousek	7.8	2	3.3	
283/18 b	brousek	11.1	4	2.9	
467 b	trojúhelný klín	35.5	4	4	
509/3	plochá kopytovitá sekerka	7	4	1.4	
509/4 -> 1597	plochá sekerka	7	3.4	1.1	
509/5 -> 1598	plochá sekerka	8.5	4.6	2.1	
509/6 -> 1599	plochá sekerka	7.1	4.4	1.7	
509/7 -> 1600	plochá kopytovitá sekerka	10	5.3	2	
509/8	kopytovitý klín - otloukač	11.5	4.3	3.5	
509/27	brousek	9.8	1.5	1.6	
559 a -> 1447	plochá kopytovitá sekerka	7.2	4.4	1.2	
559 b -> 1448	plochá sekerka	7.2	3.6	1.1	
564/21	kopytovitý klín	13	3.2	3.1	
627 a	kopytovitý klín - sekeromlat	16	4.5	4	
627 b	sekeromlat	15	4.3	4.7	20
852	sekeromlat - otloukač	8.7	6	3.3	24
1007/5	vrtaný kamenný nástroj	9.2	6.7	2.3	24
1007/60 c	vrtaná teslice	8	4.7	4.1	24
1066	plochá sekerka	8	4.7	2.1	
1149/1	plochá sekerka	7.7	3.9	1.4	
1149/2	plochá kopytovitá sekerka	7	5	1.7	

1149/2 a	plochá kopytovitá sekerka	7	4.8	1.4	
1149/2 b	plochá kopytovitá sekerka	8	4.5	1.6	
1149/107	vývrtek	3.9	2.4		
1149/4	vývrtek	2.4	1.9		
1149/5	vývrtek	3.9	2.3		
1149/6	vývrtek	2.5	1.8		
1149/6 a	vývrtek	2.8	1.9		
1149/6 b	vývrtek	2.4	2.4		
1149/7	vývrtek	2.9	1.6		
1188 e/118	sekeromlat	10.4	4.3	4.2	19
1193 d/4	kopytovitý klínek	11.5	2.2	2.8	
1194 d	kopytovitý klínek	12.5	2.3	1.2	
1240	sekerka s obvodovým žlabem	18	4.6	5.8	
1252 d	sekerka	7	4.4	2	
1254 a	vrtaná sekerka	24	7	4.2	30
1254 b	sekeromlat	13	7.3	3	
1289	plochá sekerka	9	5.7	1.3	
1290	sekeromlat	9.3	4.2	4.3	18
1439 a	vrtaná sekerka	28.5	9.3	7.5	40
1507	vrtaná sekerka	40.2	8.8	4.8	29
1544 a	sekerka	8.5	4.9	1.7	
1641	plochá sekerka	7.8	4.6	2.5	
1755	plochá kopytovitá sekerka	11.3	5.6	2.1	
1786	plochá kopytovitá sekerka	8.1	1.8	1.1	
2000 b	plochá sekerka	8.3	4.9	2.6	
2011	kopytovitý klínek	12.3	1.2	1.9	
2110	sekerka	16	6.2	4.4	
2111	vrtaná teslice	5	4.3	2	15
2134	sekeromlat	10.7	4.4	3.5	17
2136 a	kopytovitý klínek	6.4	1.8	1.5	
2136 b	plochy kopytovitý klínek	6.7	1.8	0.7	
2136 c	kopytovitý klínek	6.7	1.4	1.4	
2552	plochá sekerka	14.3	6	2.3	
2581	plochá kopytovitá sekerka	7	5.9	1	
2582	sekeromlat	18	7	6.3	31
2593	sekerka	13	6.2	2.6	
Z743/79 (10471)	vrtaná sekerka	5.8	4	3	
Z744/79 ID 3-1 (10472)	vrtaná kopytovitá sekerka	22	6.1	3	30
Z745/79 ID 3-2 (10473)	vrtaná sekerka	23	6.9	5	29
Z746/79 (10474)	plochá sekerka	17.5	5.7	3	
Z747 (10475)	plochá kopytovitá sekerka	15.5	5.2	1.9	
Z748/79 (10476)	plochá sekerka	11.9	4.4	2.1	
Z749/79 (10477)	plochá kopytovitá sekerka	13	4.3	1.6	
Z752 (10480)	vrtaná sekerka	17.5	3.6	5	25
2823 a	plochá sekerka	23.5	4.6	1.4	
2823 b	plochá sekerka	10.5	4.1	1.8	
2824 a	kopytovitý klínek	11.7	3	2.4	
2824 b	plochá sekerka	6.5	4	1.1	
2961	sekeromlat	14	4.5	4	26
3124	sekerka	7.6	4	1.5	

3125	plochá sekerka	5.9	3.4	1.9	
3126	sekera - teslice	7.4	5.9	1.3	
3127	plochá kopytovitá sekerka	5.4	4.7	1.5	
3128	vrtaná sekera	11.8	4.6	2.7	17
3129	plochá sekerka	7.5	4.7	1.8	
3148	plochá sekerka	12.5	5.5	2.2	
3274	kopytovitý klín	24.5	4	2.8	
3275	kopytovitý klín	25.8	4	3	
3276	kopytovitý klín	27.5	5	3.5	
3277	kopytovitý klín	16.4	3.1	2.6	
3468/58	vývrtek	2.2	1.8		
3747	vrtaná sekera	16.7	6	2.5	
3933/1	kopytovitý klín				
3933/2	kopytovitý klín				
3933/3	kopytovitý klín				
3933/4	kopytovitý klín				
3933/5	kopytovitý klín				
3933/6a	kopytovitý klín				
3933/6b	kopytovitý klín				
3933/7	kopytovitý klín				
3933/8	kopytovitý klín				
3933/9	kopytovitý klín				
3933/10	kopytovitý klín				
3933/11	kopytovitý klín				
3933/12	kopytovitá sekera				
3933/13	kopytovitá sekera				
3933/14	kopytovitá sekera				
3933/15	kopytovitá sekera				
3933/16	kopytovitá sekera				
3933/17	polotovar				
3933/18	polotovar				
4094	sekeromlat	10.5	7	3.8	
4180	vrtaná sekera	16	5.5	3	22
4181	kopytovitý klín	18	4.5	3.3	
4184	plochá kopytovitá sekerka	9	4.3	1.5	
4185	plochá kopytovitá sekerka	7.2	3.4	0.7	
4186	kopytovitý klínek	11.9	1.6	1.6	
4196	vrtaná sekera	26	7.5	5	27
4197	plochá sekerka	23.8	8	2.4	
4198	kopytovitý klín	21	3.7	3	
4282	plochá sekerka	5.4	2	1.1	
4293	vrtaná sekera	25.7	9	5.5	28
4327 a	vývrtek	2.1	2.6		
4327 b -> 2366	vývrtek	3.3	2		
4375 a	sekeromlat	12	6.4	3.9	23
4552	sekera	8.8	4.3	2.5	
4800	plochá kopytovitá sekerka	16.6	7	1.6	
5095	sekeromlat	21	3.7	3	19
5106	plochá sekerka	8.5	3.5	4.5	20
5839	vývrtek	3.6	1.8		

6487	kopytovitý klín	10	3.8	1.9	
6488	vrtaná sekera	15.5	5.6	2.8	22
7222	sekeromlat	7.5	6	3.2	25

depot
10 638
10 639
10 640

rv (av/aš x 100) rš (aš/av x 100) poznámka

vývrt v mm

15-20 mm

20-30 mm

30-40 mm

mini

část

část

mini

polotovar

část

část

část

část

část

část

mini

mini

mini

mini

část

část

část

část

polotovar

 část

část

 mini

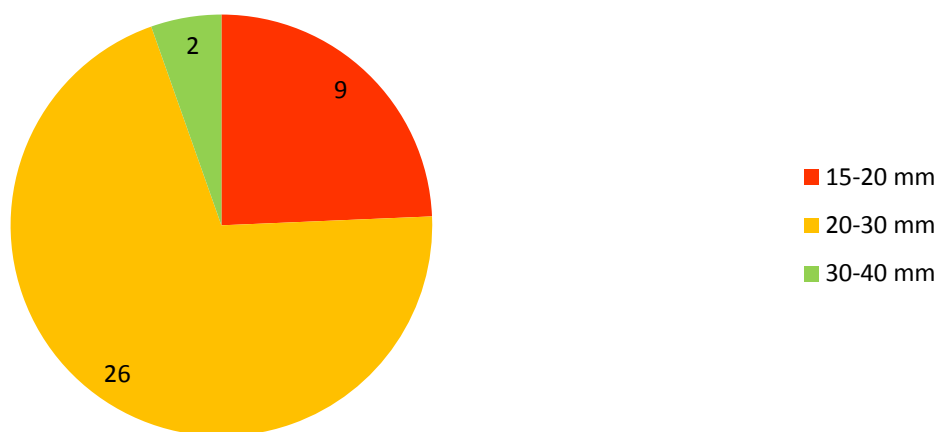
část

část

počet vrtaných nástrojů

9
26
2

počet vrtaných nástrojů a rozměry vývrtů



čís. inv	druh	materiál
5/05	plochá kopytovitá sekerka	metabazit Jizerské hory
6/05	plochá sekera	tuf
7/05	vrtaná kopytovitá sekera	metabazit Jizerské hory
8/05	vrtaná kopytovitá sekera	metabazit Jizerské hory
9/05	plochá sekerka	metabazit Jizerské hory
105 b -> 53	kopytovitý klínek	metabazit Jizerské hory
105 c -> 54	vrtaná kopytovitá sekera	metabazit Jizerské hory
105 d -> 59	vrtaná teslice	metabazit Jizerské hory
105 e -> 60	vrtaná sekera	metabazit Jizerské hory
66	sekeromlat	metabazit Jizerské hory
76	sekeromlat	metabazit Jizerské hory
86	sekeromlat	metabazit Jizerské hory
106 b	plochá sekerka	metabazit Jizerské hory
107 a	vrtaná kopytovitá sekera	metabazit Jizerské hory
107 b	plochá kopytovitá sekerka	metabazit Jizerské hory
107 b/12	plochá sekerka	metabazit Jizerské hory
107 c	trapezoidní plochá sekerka	metabazit Jizerské hory
107 d	plochá kopytovitá sekerka	metabazit Jizerské hory
107 e	plochá kopytovitá sekerka	metabazit Jizerské hory
107 f	plochá sekerka	metabazit Jizerské hory
155	sekeromlat	metabazit Jizerské hory
172	kopytovitý klín	metabazit Jizerské hory
172/14	kopytovitý klínek	metabazit Jizerské hory
181 a	plochá kopytovitá sekerka	metabazit Jizerské hory
181 b	klínek	metabazit Jizerské hory
181 c	plochá kopytovitá sekerka	metabazit Jizerské hory
224 b	sekeromlat	metabazit Jizerské hory
283/2	vrtaná sekera	metabazit Jizerské hory
283/18 a	brousek	metabazit Jizerské hory
283/18 b	brousek	metabazit Jizerské hory
467 b	trojúhelný klín	metabazit Jizerské hory
509/3	plochá kopytovitá sekerka	metabazit Jizerské hory
509/4 -> 1597	plochá sekerka	metabazit Jizerské hory
509/5 -> 1598	plochá sekerka	spilit
509/6 -> 1599	plochá sekerka	metabazit Jizerské hory
509/7 -> 1600	plochá kopytovitá sekerka	metabazit Jizerské hory
509/8	kopytovitý klín - otloukač	metabazit Jizerské hory
509/27	brousek	bazalt
559 a -> 1447	plochá kopytovitá sekerka	metabazit Jizerské hory
559 b -> 1448	plochá sekerka	metabazit Jizerské hory
564/21	kopytovitý klín	metabazit Jizerské hory
627 a	sekeromlat	metabazit Jizerské hory
627 b	sekeromlat	metabazit Jizerské hory
852	sekeromlat - otloukač	metabazit Jizerské hory
1007/5	vrtaný kamenný nástroj	metabazit Jizerské hory
1007/60 c	vrtaná teslice	metabazit Jizerské hory
1066	plochá sekerka	metabazit Jizerské hory
1149/1	plochá sekerka	metabazit Jizerské hory
1149/2	plochá kopytovitá sekerka	spilit

1149/2 a	plochá kopytovitá sekerka	metabazit Jizerské hory
1149/2 b	plochá kopytovitá sekerka	metabazit Jizerské hory
1149/4	vývrtek	metabazit Jizerské hory
1149/5	vývrtek	metabazit Jizerské hory
1149/6	vývrtek	metabazit Jizerské hory
1149/6 b	vývrtek	metabazit Jizerské hory
1149/7	vývrtek	metabazit Jizerské hory
1188 e/118	sekeromlat	metabazit Jizerské hory
1193 d/4	kopytovitý klínek	metabazit Jizerské hory
1194 d	kopytovitý klínek	metabazit Jizerské hory
1240	sekerka s obvodovým žlabem	metabazit Jizerské hory
1252 d	sekerka	neurčeno
1254 a	vrtaná sekerka	metabazit Jizerské hory
1254 b	sekeromlat	neurčeno
1289	plochá sekerka	metabazit Jizerské hory
1290	sekeromlat	neurčeno
1439 a	vrtaná sekerka	metabazit Jizerské hory
1507	vrtaná sekerka	neurčeno
1544 a	sekerka	neurčeno
1641	plochá sekerka	metabazit Jizerské hory
1755	plochá kopytovitá sekerka	metabazit Jizerské hory
1786	plochá kopytovitá sekerka	metabazit Jizerské hory
2000 b	plochá sekerka	metabazit Jizerské hory
2011	kopytovitý klínek	metabazit Jizerské hory
2110	sekerka	metabazit Jizerské hory
2111	vrtaná teslice	metabazit Jizerské hory
2134	sekeromlat	metabazit Jizerské hory
2136 a	kopytovitý klínek	metabazit Jizerské hory
2136 b	plochý kopytovitý klínek	metabazit Jizerské hory
2136 c	kopytovitý klínek	metabazit Jizerské hory
2552	plochá sekerka	metabazit Jizerské hory
2581	plochá kopytovitá sekerka	metabazit Jizerské hory
2582	sekeromlat	metabazit Jizerské hory
2593	sekerka	neurčeno
Z743/79 (10471)	vrtaná sekerka	metabazit Jizerské hory
Z744/79 ID 3-1 (10472)	vrtaná kopytovitá sekerka	metabazit Jizerské hory
Z745/79 ID 3-2 (10473)	vrtaná sekerka	metabazit Jizerské hory
Z746/79 (10474)	plochá sekerka	metabazit Jizerské hory
Z747 (10475)	plochá kopytovitá sekerka	metabazit Jizerské hory
Z748/79 (10476)	plochá sekerka	metabazit Jizerské hory
Z749/79 (10477)	plochá kopytovitá sekerka	metabazit Jizerské hory
Z752 (10480)	vrtaná sekerka	metabazit Jizerské hory
2823 a	plochá sekerka	metabazit Jizerské hory
2823 b	plochá sekerka	metabazit Jizerské hory
2824 a	kopytovitý klínek	metabazit Jizerské hory
2824 b	plochá sekerka	metabazit Jizerské hory
2961	sekeromlat	metabazit Jizerské hory
3124	sekerka	pazourek
3125	plochá sekerka	metabazit Jizerské hory
3126	sekerka - teslice	metabazit Jizerské hory

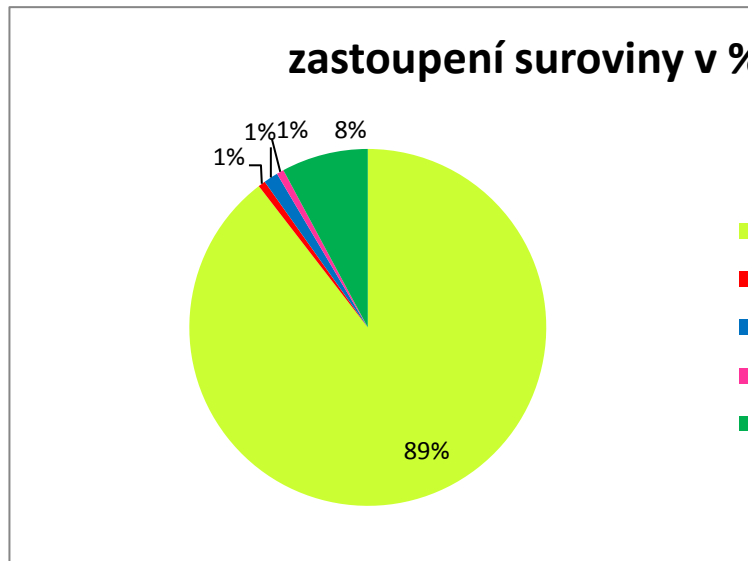
3127	plochá kopytovitá sekerka	metabazit Jizerské hory
3128	vrtaná sekera	metabazit Jizerské hory
3129	plochá sekerka	metabazit Jizerské hory
3148	plochá sekerka	metabazit Jizerské hory
3274	kopytovitý klín	neurčeno
3275	kopytovitý klín	neurčeno
3276	kopytovitý klín	neurčeno
3277	kopytovitý klín	metabazit Jizerské hory
3468/58	vývrtek	metabazit Jizerské hory
3747	vrtaná sekera	metabazit Jizerské hory
3933/1	kopytovitý klín	metabazit Jizerské hory
3933/2	kopytovitý klín	metabazit Jizerské hory
3933/3	kopytovitý klín	metabazit Jizerské hory
3933/4	kopytovitý klín	metabazit Jizerské hory
3933/5	kopytovitý klín	metabazit Jizerské hory
3933/6a	kopytovitý klín	metabazit Jizerské hory
3933/6b	kopytovitý klín	metabazit Jizerské hory
3933/7	kopytovitý klín	metabazit Jizerské hory
3933/8	kopytovitý klín	metabazit Jizerské hory
3933/9	kopytovitý klín	metabazit Jizerské hory
3933/10	kopytovitý klín	metabazit Jizerské hory
3933/11	kopytovitý klín	metabazit Jizerské hory
3933/12	kopytovitá sekera	metabazit Jizerské hory
3933/13	kopytovitá sekera	metabazit Jizerské hory
3933/14	kopytovitá sekera	metabazit Jizerské hory
3933/15	kopytovitá sekera	metabazit Jizerské hory
3933/16	kopytovitá sekera	metabazit Jizerské hory
3933/17	polotovar	metabazit Jizerské hory
3933/18	polotovar	metabazit Jizerské hory
4094	sekeromlat	neurčeno
4180	vrtaná sekera	metabazit Jizerské hory
4181	kopytovitý klín	metabazit Jizerské hory
4184	plochá kopytovitá sekerka	metabazit Jizerské hory
4185	plochá kopytovitá sekerka	metabazit Jizerské hory
4186	kopytovitý klínek	metabazit Jizerské hory
4196	vrtaná sekera	metabazit Jizerské hory
4197	plochá sekerka	metabazit Jizerské hory
4198	kopytovitý klín	metabazit Jizerské hory
4282	plochá sekerka	metabazit Jizerské hory
4293	vrtaná sekera	metabazit Jizerské hory
4327 a	vývrtek	metabazit Jizerské hory
4327 b -> 2366	vývrtek	metabazit Jizerské hory
4375 a	sekeromlat	metabazit Jizerské hory
4552	sekerka	neurčeno
4800	plochá kopytovitá sekerka	metabazit Jizerské hory
5095	sekeromlat	metabazit Jizerské hory
5106	plochá sekerka	metabazit Jizerské hory
5839	vývrtek	metabazit Jizerské hory
6487	kopytovitý klín	metabazit Jizerské hory
6488	vrtaná sekera	metabazit Jizerské hory

7222	sekeromlat	metabazit Jizerské hory
10 638	kopytovitý klín	metabazit Jizerské hory
10 639	kopytovitá sekera	metabazit Jizerské hory
10 640	kopytovitý klín	metabazit Jizerské hory

období (kultura)

neolit
 eneolit
 KVK
 KVK
 neolit
 neolit
 neolit
 KVK
 KVK
 KVK?
 mladý neolit
 mladý neolit
 neolit
 mladý neolit
 KVK
 KVK
 neolit
 neolit
 KVK
 KVK
 eneolit
 neolit
 LnK
 LnK ?
 neolit - eneolit
 KVK?
 neolit - eneolit
 KVK
 KVK
 KVK
 LnK
 ml. KVK
 KVK
 neolit - eneolit
 eneolit
 neolit
 neolit
 ml. LnK - KVK
 ml. LnK - KVK
 LnK
 neolit
 KVK
 eneolit
 KVK
 KVK
 starší KVK
 eneolit
 neolit
 neolit

surovina	zastoupení kusů
metabazit Jizerské hory	137
tuf	1
spilit	2
bazalt	1
neurčeno	12



neolit (KVK?)
LnK
mladý neolit
mladý neolit
mladý neolit
mladý neolit
mladý neolit
eneolit (šňůrová?)
neolit
LnK
st. d.b.
neolit
KVK
eneolit
neolit
eneolit
mladý neolit
mladý neolit
mladý neolit
eneolit
neolit
KVK
eneolit
neolit
eneolit
KVK
KVK
neolit
neolit
neolit
KVK
neolit
mladý neolit
neolit
neolit
mladý neolit
neolit
neolit - eneolit
neolit
eneolit
Neolit/eneolit
KVK
neolit
KVK ?
neolit
neolit - eneolit
eneolit
eneolit?
neolit - eneolit
KVK

LnK ?

KVK

KVK

neolit

neolit

neolit

neolit

neolit

mladý neolit

KVK

KVK

KVK

KVK

KVK

KVK

KVK

KVK

KVK

KVK

KVK

KVK

KVK

KVK

KVK

KVK

KVK

KVK

KVK

KVK

mladý neolit

KVK

neolit

KVK

LnK

neolit

KVK

KVK

KVK ?

eneolit

neolit

mladý neolit

mladý neolit

eneolit šňůrová

neolit

neolit

eneolit

eneolit

KVK

LnK

KVK

KVK
KVK
KVK
KVK

6

■ metabazit Jizerské hory

■ tuf

■ spilit

■ bazalt

■ neurčeno

druh

plochá kopytovitá sekerka
plochá sekera
vrtaná kopytovitá sekera
vrtaná kopytovitá sekera
plochá sekerka
kopytovitý klínek
vrtaná kopytovitá sekera
vrtaná teslice
vrtaná sekera
sekeromlat
sekeromlat
sekeromlat
plochá sekerka
vrtaná kopytovitá sekera
plochá kopytovitá sekerka
plochá sekerka
trapezoidní plochá sekerka
plochá kopytovitá sekerka
plochá kopytovitá sekerka
plochá sekerka
sekeromlat
kopytovitý klín
kopytovitý klínek
plochá kopytovitá sekerka
klínek
plochá kopytovitá sekerka
sekeromlat
vrtaná sekera
brousek
brousek
trojúhelný klín
plochá kopytovitá sekerka
plochá sekerka
plochá sekerka
plochá sekerka
plochá kopytovitá sekerka
kopytovitý klín - otloukač
brousek
plochá kopytovitá sekerka
plochá sekerka
kopytovitý klín
kopytovitý klín - sekeromlat
sekeromlat
sekeromlat - otloukač
vrtaný kamenný nástroj
vrtaná teslice
plochá sekerka
plochá sekerka
plochá kopytovitá sekerka

druh

sekerka
klín
vrtaná sekera
sekeromlat
teslice
brousek
vývrtek
ostatní

plochá kopytovitá sekerka
plochá kopytovitá sekerka
vývrtek
vývrtek
vývrtek
vývrtek
vývrtek
sekeromlat
kopytovitý klínek
kopytovitý klínek
sekera s obvodovým žlabem
sekerka
vrtaná sekera
sekeromlat
plochá sekerka
sekeromlat
vrtaná sekera
vrtaná sekera
sekerka
plochá sekerka
plochá kopytovitá sekerka
plochá kopytovitá sekerka
plochá sekerka
kopytovitý klínek
sekera
vrtaná teslice
sekeromlat
kopytovitý klínek
plochý kopytovitý klínek
kopytovitý klínek
plochá sekerka
plochá kopytovitá sekerka
sekeromlat
sekera
vrtaná sekera
vrtaná kopytovitá sekera
vrtaná sekera
plochá sekerka
plochá kopytovitá sekerka
plochá sekerka
plochá kopytovitá sekerka
vrtaná sekera
plochá sekerka
plochá sekerka
kopytovitý klínek
plochá sekerka
sekeromlat
sekerka
plochá sekerka
sekera - teslice

plochá kopytovitá sekerka
vrtaná sekera
plochá sekerka
plochá sekerka
kopytovitý klín
kopytovitý klín
kopytovitý klín
kopytovitý klín
vývrtek
vrtaná sekera
kopytovitý klín
kopytovitý klín
kopytovitý klín
kopytovitý klín
kopytovitý klín
kopytovitý klín
kopytovitý klín
kopytovitý klín
kopytovitý klín
kopytovitý klín
kopytovitý klín
kopytovitý klín
kopytovitá sekera
kopytovitá sekera
kopytovitá sekera
kopytovitá sekera
kopytovitá sekera

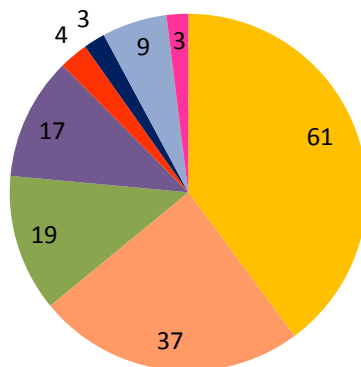
sekeromlat
vrtaná sekera
kopytovitý klín
plochá kopytovitá sekerka
plochá kopytovitá sekerka
kopytovitý klínek
vrtaná sekera
plochá sekerka
kopytovitý klín
plochá sekerka
vrtaná sekera
vývrtek
vývrtek
sekeromlat
sekerka
plochá kopytovitá sekerka
sekeromlat
plochá sekerka
vývrtek
kopytovitý klín
vrtaná sekera
sekeromlat

kopytovitý klín
kopytovitá sekera
kopytovitý klín

počet

61
37
19
17 z toho jeden sekeromlat otloukač
4 z toho jedna sekera-teskice
3
9
3
3
153

zastoupení BI v muzejní sbírce



e

- sekerka
- klín
- vrtaná sekera
- sekeromlat
- teslice
- brousek
- vývrtek
- ostatní

čís. inv	druh	lokality
5/05	plochá kopytovitá sekerka	Hlušičky
6/05	plochá sekerka	Hlušičky
7/05	vrtaná kopytovitá sekerka	Hlušičky
8/05	vrtaná kopytovitá sekerka	Hlušičky
9/05	plochá sekerka	Hlušičky
105 b -> 53	kopytovitý klínek	neuveďeno
105 c -> 54	vrtaná kopytovitá sekerka	neuveďeno
105 d -> 59	vrtaná teslice	neuveďeno
105 e -> 60	vrtaná sekerka	neuveďeno
66	sekeromlat	Sloupno
76	sekeromlat	Sloupno
86	sekeromlat	Sloupno
106 b	plochá sekerka	Židovice
107 a	vrtaná kopytovitá sekerka	Kosičky
107 b	plochá kopytovitá sekerka	Kosičky
107 b/12	plochá sekerka	Kosičky
107 c	trapezoidní plochá sekerka	Kosičky
107 d	plochá kopytovitá sekerka	Kosičky
107 e	plochá kopytovitá sekerka	Kosičky
107 f	plochá sekerka	Kosičky
155	sekeromlat	Hlušice
172	kopytovitý klín	Přím
172/14	kopytovitý klínek	Přím
181 a	plochá kopytovitá sekerka	Hlušičky
181 b	klínek	Hlušičky
181 c	plochá kopytovitá sekerka	Hlušičky
224 b	sekeromlat	Hlušičky
283/2	vrtaná sekerka	Nový Bydžov
283/18 a	brousek	Nový Bydžov
283/18 b	brousek	Nový Bydžov
467 b	trojúhelný klín	NB cihelna
509/3	plochá kopytovitá sekerka	NB Němcův písečník
509/4 -> 1597	plochá sekerka	NB Němcův písečník
509/5 -> 1598	plochá sekerka	NB Němcův písečník
509/6 -> 1599	plochá sekerka	NB Němcův písečník
509/7 -> 1600	plochá kopytovitá sekerka	NB Němcův písečník
509/8	kopytovitý klín - otloukač	NB Němcův písečník
509/27	brousek	NB Němcův písečník
559 a -> 1447	plochá kopytovitá sekerka	Starý Bydžov Na Materně
559 b -> 1448	plochá sekerka	Starý Bydžov Na Materně
564/21	kopytovitý klín	Žlunice
627 a	sekeromlat	Chomutice
627 b	sekeromlat	Chomutice
852	sekeromlat - otloukač	NB Na Mlejništi
1007/5	vrtaný kamenný nástroj	NB Němcův písečník
1007/60 c	vrtaná teslice	NB Němcův písečník
1066	plochá sekerka	Židovice
1149/1	plochá sekerka	NB Němcův písečník
1149/2	plochá kopytovitá sekerka	NB Němcův písečník

1149/2 a	plochá kopytovitá sekerka	NB Němcův písečník
1149/2 b	plochá kopytovitá sekerka	NB Němcův písečník
1149/4	vývrtek	NB Němcův písečník
1149/5	vývrtek	NB Němcův písečník
1149/6	vývrtek	NB Němcův písečník
1149/6 b	vývrtek	NB Němcův písečník
1149/7	vývrtek	NB Němcův písečník
1188 e/118	sekeromlat	Polní Chrčice
1193 d/4	kopytovitý klínek	Sekeřice
1194 d	kopytovitý klínek	Volanice
1240	sekerka s obvodovým žlabem	Polní Chrčice
1252 d	sekerka	Žlunice
1254 a	vrtaná sekerka	Domanovice
1254 b	sekeromlat	Stará Voda
1289	plochá sekerka	Nový Bydžov
1290	sekeromlat	Nový Bydžov
1439 a	vrtaná sekerka	Myštěves
1507	vrtaná sekerka	Chudonice
1544 a	sekerka	Seběř
1641	plochá sekerka	Labská Chrčice
1755	plochá kopytovitá sekerka	Kosičky
1786	plochá kopytovitá sekerka	Janovice
2000 b	plochá sekerka	Janovice
2011	kopytovitý klínek	Volanice
2110	sekerka	Sekeřice
2111	vrtaná teslice	Sekeřice
2134	sekeromlat	Hlušice
2136 a	kopytovitý klínek	Bydžovsko
2136 b	plochý kopytovitý klínek	Bydžovsko
2136 c	kopytovitý klínek	Bydžovsko
2552	plochá sekerka	Rasochy
2581	plochá kopytovitá sekerka	Červeněves
2582	sekeromlat	Červeněves
2593	sekerka	Češov
Z743/79 (10471)	vrtaná sekerka	neuveďeno
Z744/79 ID 3-1 (10472)	vrtaná kopytovitá sekerka	Hlušice
Z745/79 ID 3-2 (10473)	vrtaná sekerka	neuveďeno
Z746/79 (10474)	plochá sekerka	NB písečník Turnovského
Z747 (10475)	plochá kopytovitá sekerka	neuveďeno
Z748/79 (10476)	plochá sekerka	neuveďeno
Z749/79 (10477)	plochá kopytovitá sekerka	neuveďeno
Z752 (10480)	vrtaná sekerka	Babice
2823 a	plochá sekerka	Skochovice
2823 b	plochá sekerka	Skochovice
2824 a	kopytovitý klínek	Skochovice
2824 b	plochá sekerka	Skochovice
2961	sekeromlat	Chudonice
3124	sekerka	Barchov
3125	plochá sekerka	Skochovice
3126	sekerka - teslice	Myštěves

3127	plochá kopytovitá sekerka	Chudonice
3128	vrtaná sekera	Skochovice
3129	plochá sekerka	Chudonice
3148	plochá sekerka	Sloupno
3274	kopytovitý klín	les Chlum u NB
3275	kopytovitý klín	les Chlum u NB
3276	kopytovitý klín	les Chlum u NB
3277	kopytovitý klín	Slatiny u Vysokého Veselí
3468/58	vývrtek	Velešice
3747	vrtaná sekera	Sloupno
3933/1	kopytovitý klín	NB Chudonice
3933/2	kopytovitý klín	NB Chudonice
3933/3	kopytovitý klín	NB Chudonice
3933/4	kopytovitý klín	NB Chudonice
3933/5	kopytovitý klín	NB Chudonice
3933/6a	kopytovitý klín	NB Chudonice
3933/6b	kopytovitý klín	NB Chudonice
3933/7	kopytovitý klín	NB Chudonice
3933/8	kopytovitý klín	NB Chudonice
3933/9	kopytovitý klín	NB Chudonice
3933/10	kopytovitý klín	NB Chudonice
3933/11	kopytovitý klín	NB Chudonice
3933/12	kopytovitá sekera	NB Chudonice
3933/13	kopytovitá sekera	NB Chudonice
3933/14	kopytovitá sekera	NB Chudonice
3933/15	kopytovitá sekera	NB Chudonice
3933/16	kopytovitá sekera	NB Chudonice
3933/17	polotovar	NB Chudonice
3933/18	polotovar	NB Chudonice
4094	sekeromlat	Chomutice
4180	vrtaná sekera	Chudonice
4181	kopytovitý klín	Chudonice
4184	plochá kopytovitá sekerka	NB u cukrovaru
4185	plochá kopytovitá sekerka	NB u cukrovaru
4186	kopytovitý klínek	Hlušičky
4196	vrtaná sekera	NB luka - Cidlina
4197	plochá sekerka	NB luka - Cidlina
4198	kopytovitý klín	NB luka - Cidlina
4282	plochá sekerka	Sběř
4293	vrtaná sekera	NB luka - Cidlina
4327 a	vývrtek	Volanice
4327 b -> 2366	vývrtek	Volanice
4375 a	sekeromlat	Prasek
4552	sekerka	Sekeřice
4800	plochá kopytovitá sekerka	Kněžice
5095	sekeromlat	Opatov
5106	plochá sekerka	Prasek
5839	vývrtek	Hlušičky
6487	kopytovitý klín	NB Otmarka
6488	vrtaná sekera	NB náměstí

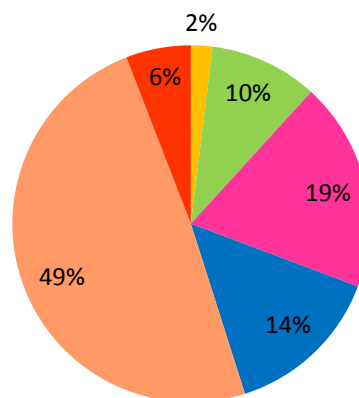
7222	sekeromlat	Chudonice
10 638	kopytovitý klín	NB Chudonice
10 639	kopytovitá sekera	NB Chudonice
10 640	kopytovitý klín	NB Chudonice

období (kultura)

neolit
eneolit
KVK
KVK
neolit
neolit
neolit
KVK
KVK
KVK?
mladý neolit
mladý neolit
neolit
mladý neolit
KVK
KVK
neolit
neolit
KVK
KVK
eneolit
neolit
LnK
LnK ?
neolit - eneolit
KVK?
neolit - eneolit
KVK
KVK
KVK
LnK
ml. KVK
KVK
neolit - eneolit
eneolit
neolit
neolit
ml. LnK - KVK
ml. LnK - KVK
LnK
neolit
KVK
eneolit
KVK
KVK
starší KVK
eneolit
neolit
neolit

zkoumaná oblast	počet
východ	3
jih	15
západ	29
sever	22
Nový Bydžov	75
neuveдено	9
	153

nález BI v % podle oblastí



neolit (KVK?)
LnK
mladý neolit
mladý neolit
mladý neolit
mladý neolit
mladý neolit
eneolit (šňůrová?)
neolit
LnK
st. d.b.
neolit
KVK
eneolit
neolit
eneolit
mladý neolit
mladý neolit
mladý neolit
eneolit
neolit
KVK
eneolit
neolit
eneolit
KVK
KVK
neolit
neolit
neolit
KVK
neolit
mladý neolit
neolit
neolit
mladý neolit
neolit
neolit - eneolit
neolit
eneolit
Neolit/eneolit
KVK
neolit
KVK ?
neolit
neolit - eneolit
eneolit
eneolit?
neolit - eneolit
KVK

LnK ?

KVK

KVK

neolit

neolit

neolit

neolit

neolit

mladý neolit

KVK

KVK

KVK

KVK

KVK

KVK

KVK

KVK

KVK

KVK

KVK

KVK

KVK

KVK

KVK

KVK

KVK

KVK

KVK

KVK

mladý neolit

KVK

neolit

KVK

LnK

neolit

KVK

KVK

KVK ?

eneolit

neolit

mladý neolit

mladý neolit

eneolit (šňůrová?)

neolit

neolit

eneolit

eneolit

KVK

LnK

KVK

KVK
KVK
KVK
KVK

stí

- východ
- jih
- západ
- sever
- Nový Bydžov
- neuvedeno