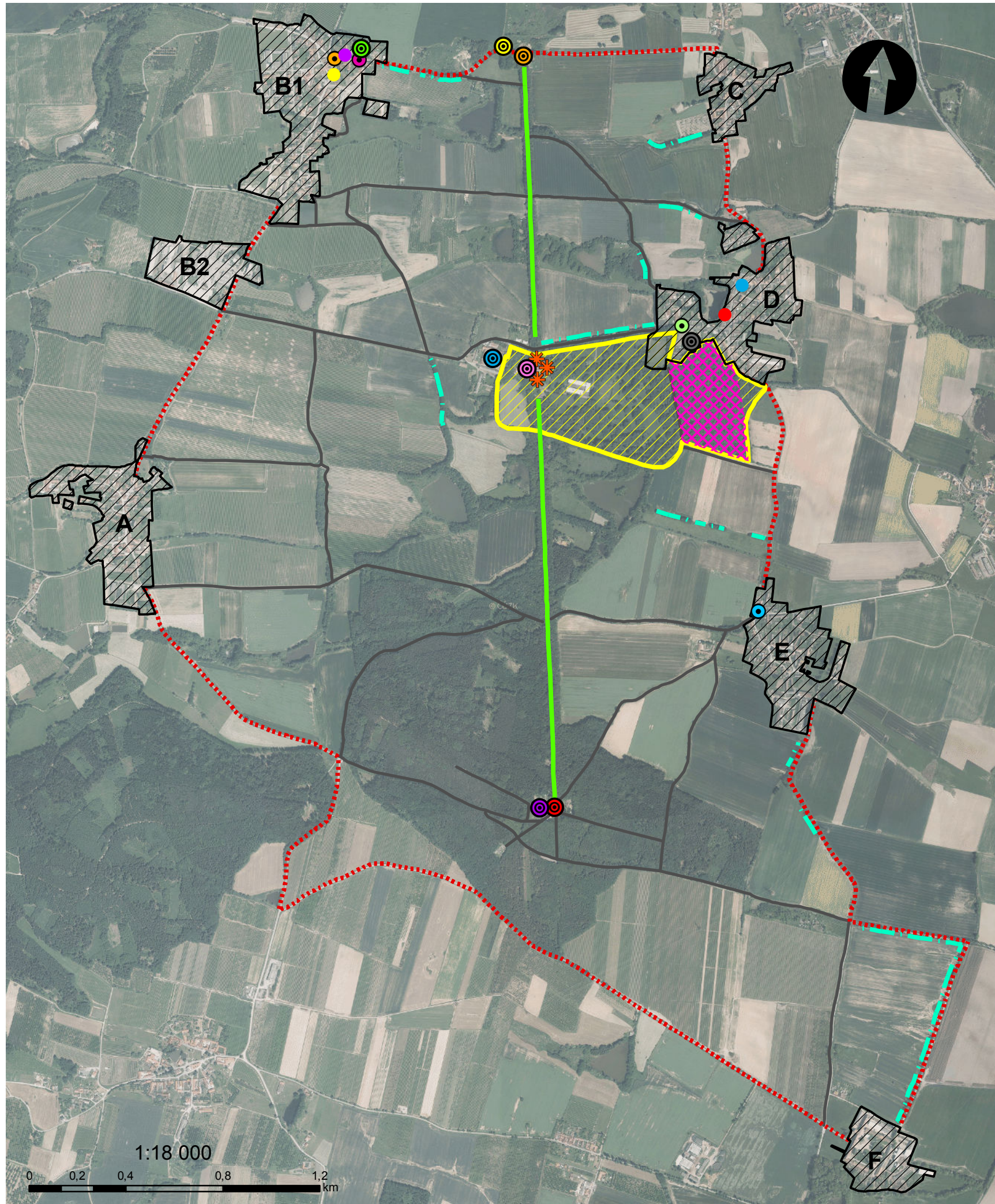


Dochované historické stavby a struktury a pozůstatky původní krajinné struktury v řešeném území

v řešeném území



Vysvětlení symbolů

Klíčové stavby z hlediska kompozice

- kostel sv. Martina
- kaple sv. Marie Magdalény
- Na Lázni
- Nový dvůr
- Starý zámek
- Nový zámek
- lovecký zámeček
- kostel Jména Panny Marie

Další významné objekty (lidová architektura)

- usedlost č. p. 11
- bývalá šrotovna č. p. 26
- budova č. p. 1
- usedlost č. p. 37

Prvky krajinné struktury

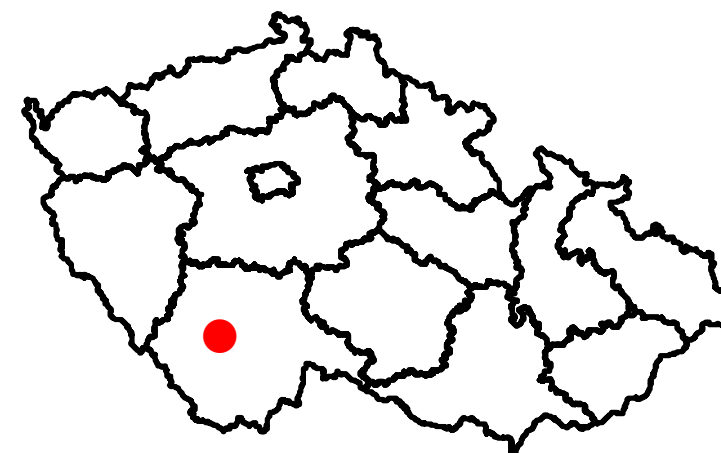
- bývalá formální zahrada
- lomecká alej (hlavní osa)
- ostatní aleje
- cesty
- bažantnice
- přírodně krajinařský park

Další významné objekty (drobná sakrální architektura)

- zvonička sv. Antonína
- kaplička sv. Jana Nepomuckého
- socha sv. Jana Nepomuckého
- socha Panny Marie

Zbylé prvky

- řešené území (vymezené komunikacemi)
- sídelní útvary



Souřadnicový systém: S-JTSK
Podkladová data: ČÚZK
Lenka Daňková, Praha 2016