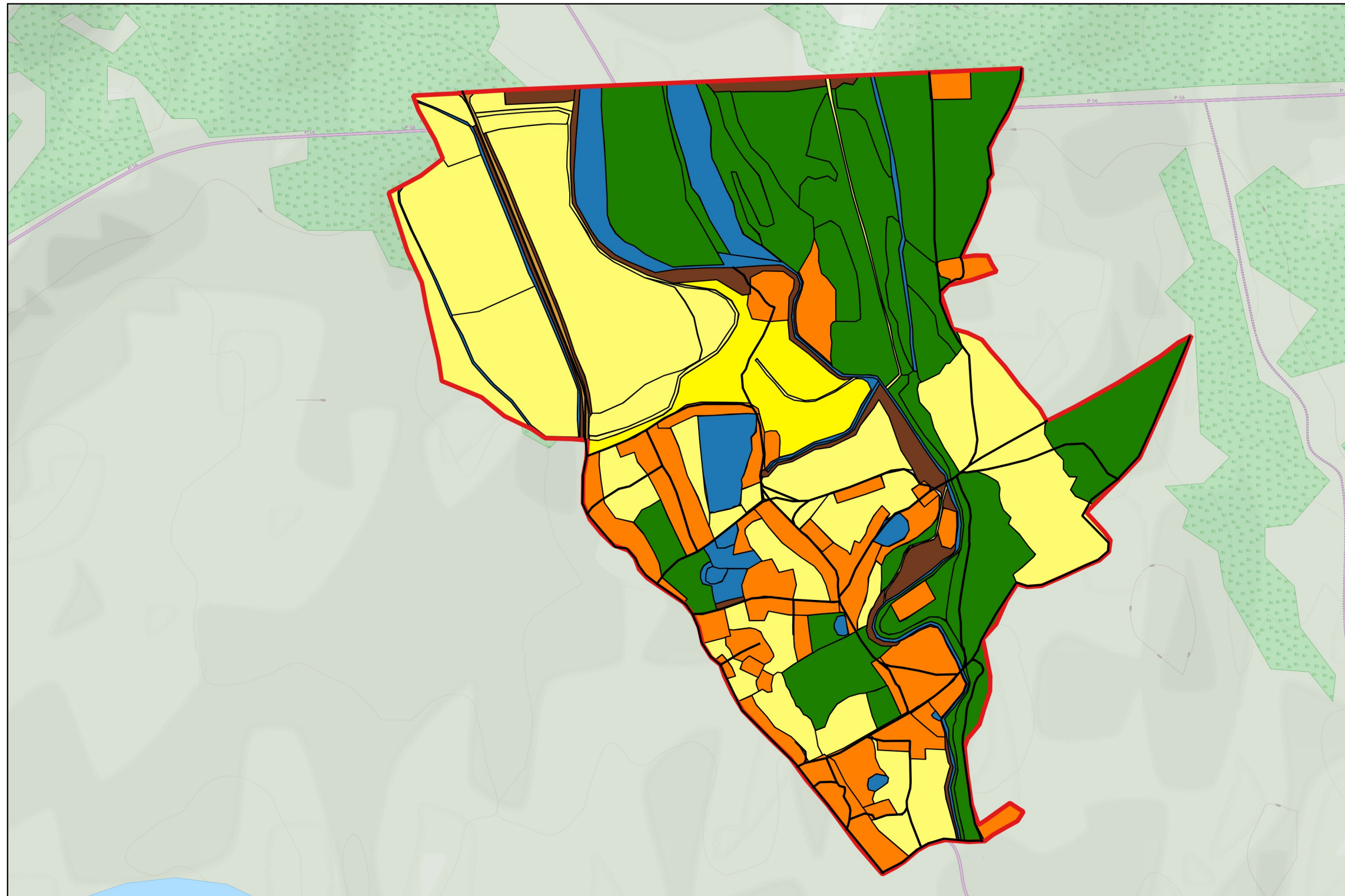


# MAPA VYUŽITÍ KRAJINY OBCE PARYŠIV PŘED ROKEM 1986



## Legenda

- Polní a lesní cesty
- Hranice mapovaného území
- Kategorie využití krajiny*
- Zemědělsky využívaná krajina
- Louky, pastviny
- Lesy
- Liniová společenstva
- Vodní toky a vodní plochy
- Stavby využívané

Podkladní mapa:  
OpenStreetMap - Landscape

250 0 250 500 750 1000 m



Vypracovala: Bc. Ivana Libánková, 4.4.2016