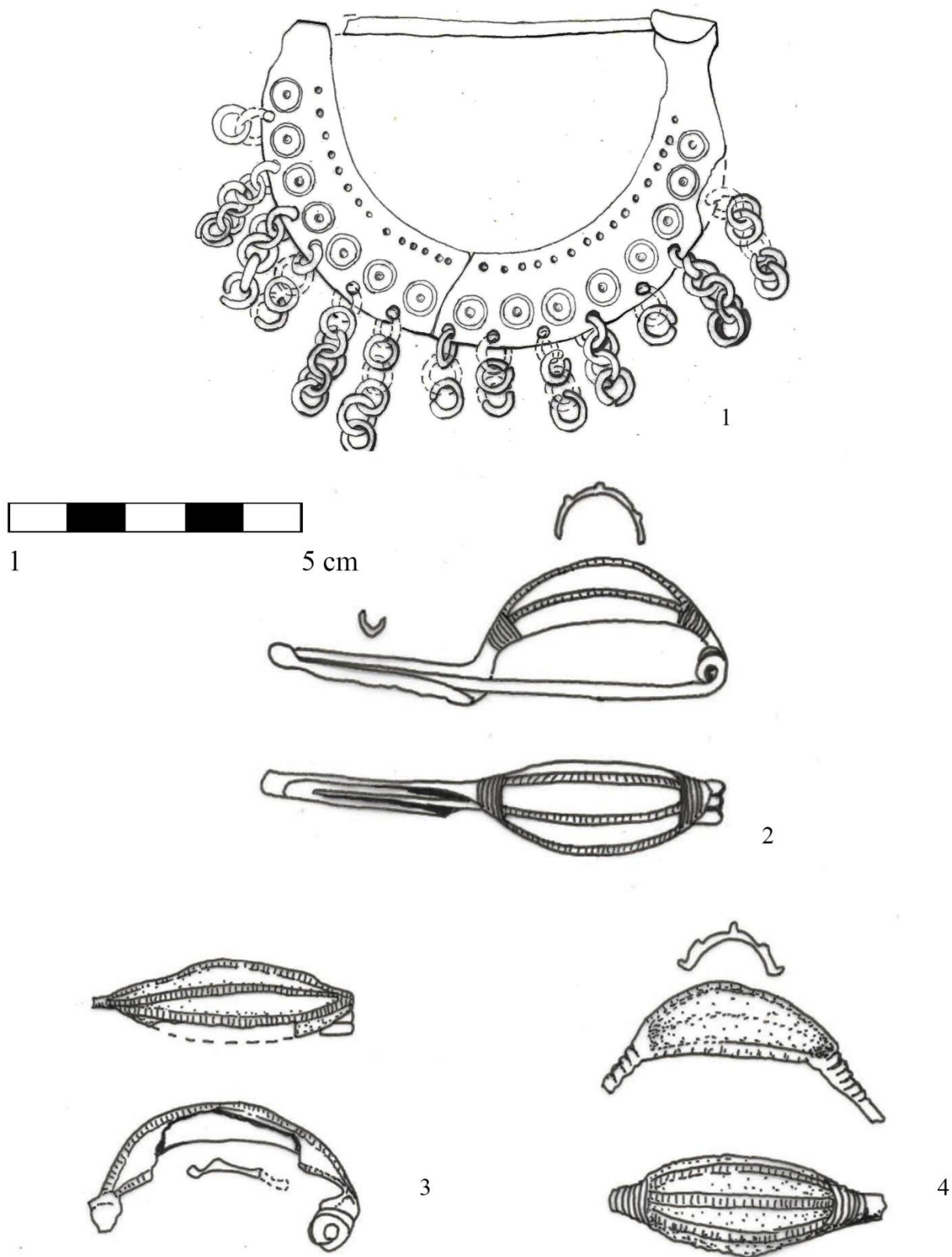
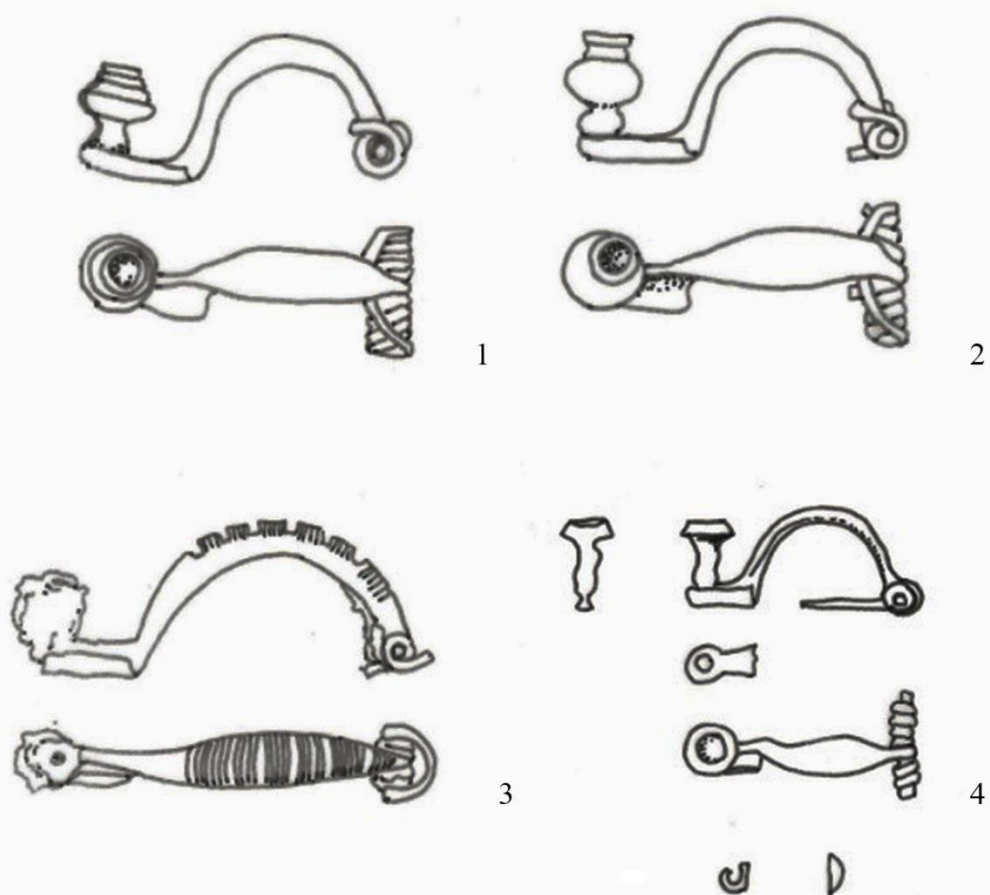


TABULKA I.



Tab. 1. 1 - Este (hrob 69), 2 - Este (hrob 295), 3 - Este (hrob 66), 4 - Este (hrob 63)
 upraveno dle originálu (Calzavara Capuis – Chieco Bianchi 2006)

TABULKA II.

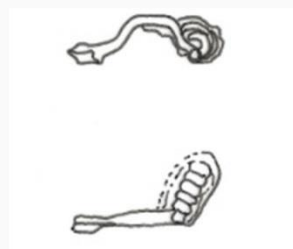


1

5 cm



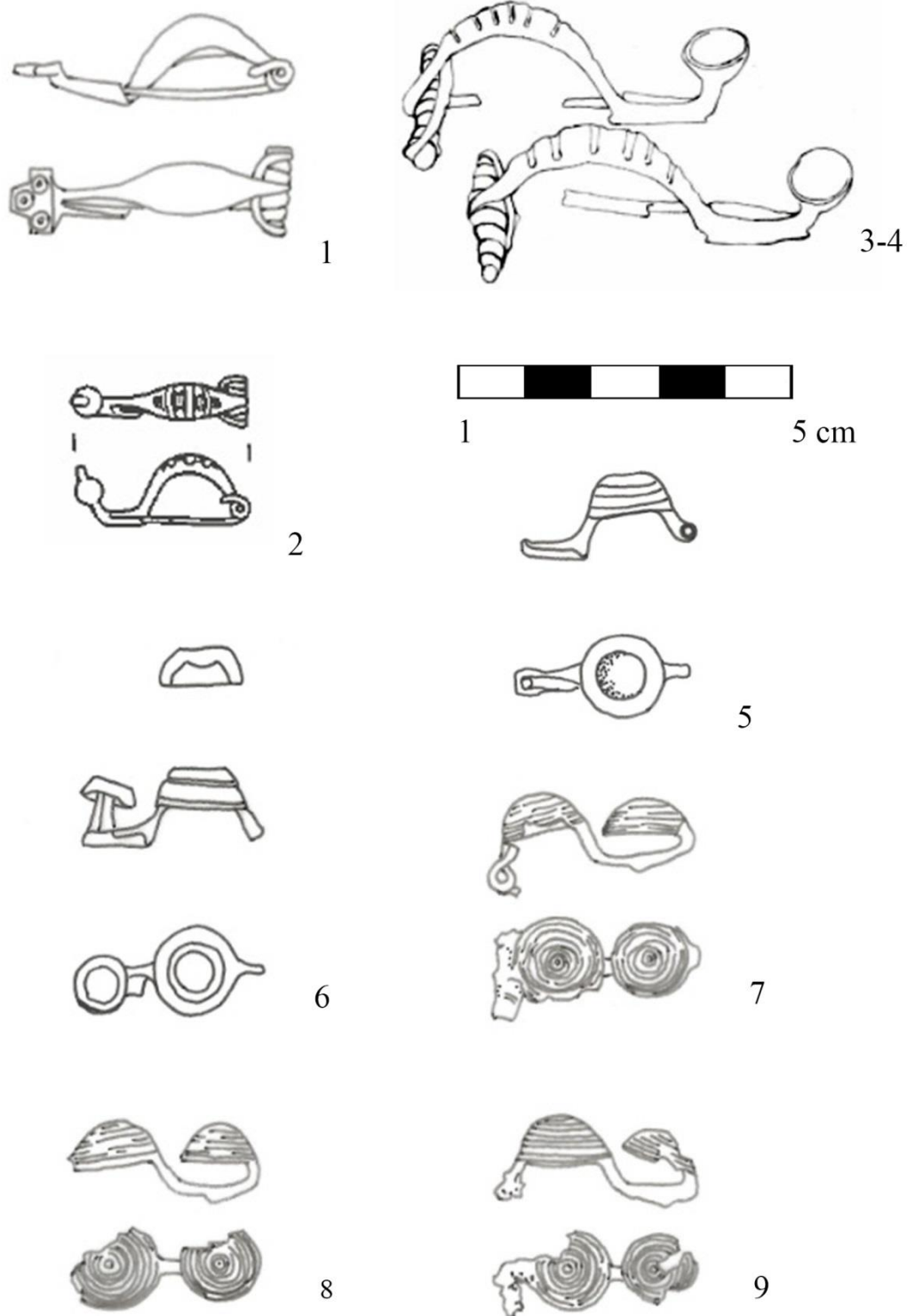
5



6

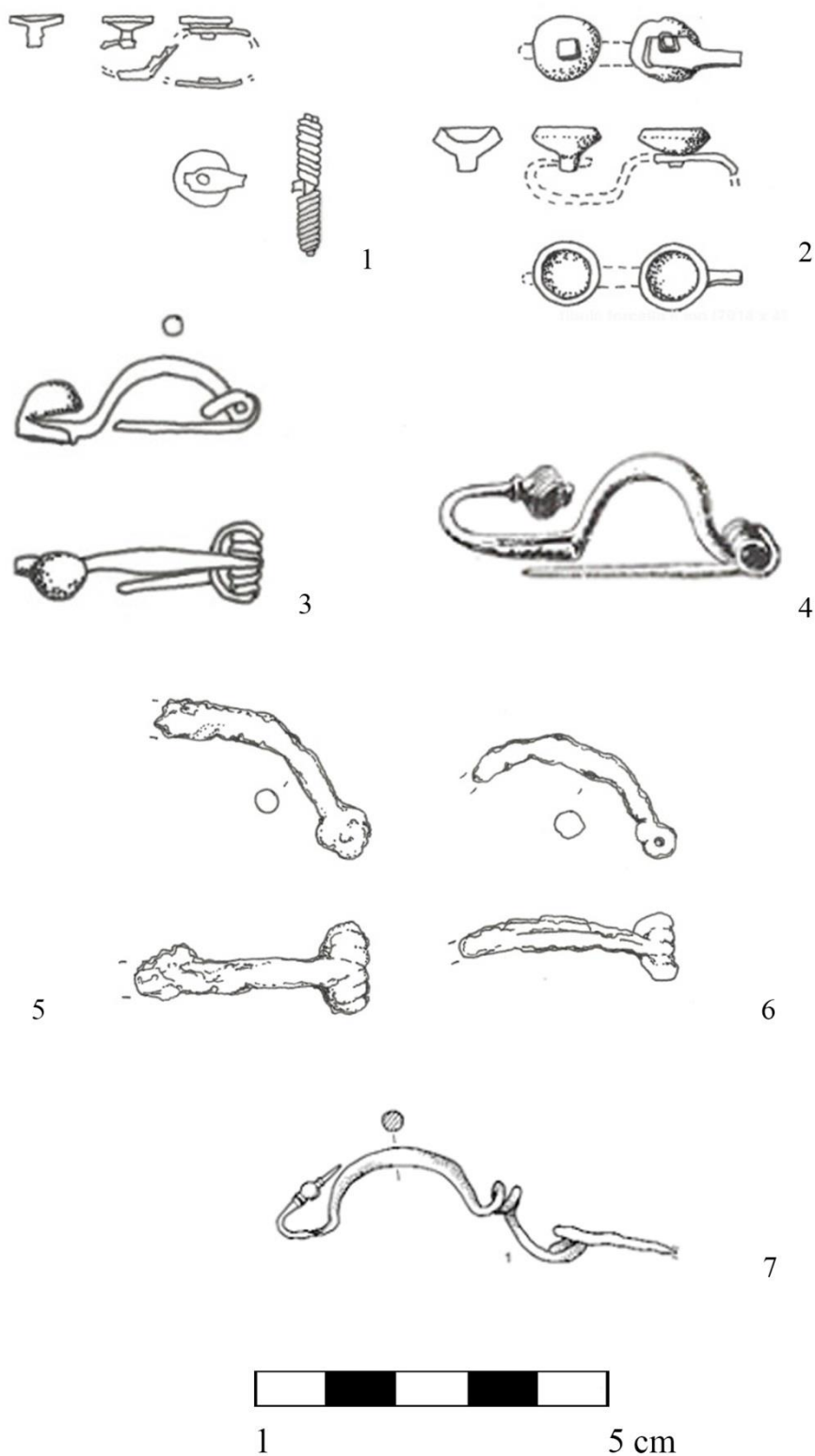
Tab. 2. 1,2 - Certosa (hrob 311), 3 - Este (hrob 250), 4 - Forcello (fáze C), 5 - Forcello (fáze E), 6 - Forcello (fáze C); 1,2,5,6 - bez měřítka
upraveno dle originálu (Frey 1971; De Marinis - Casini - Rapi 2017)

TABULKA III.



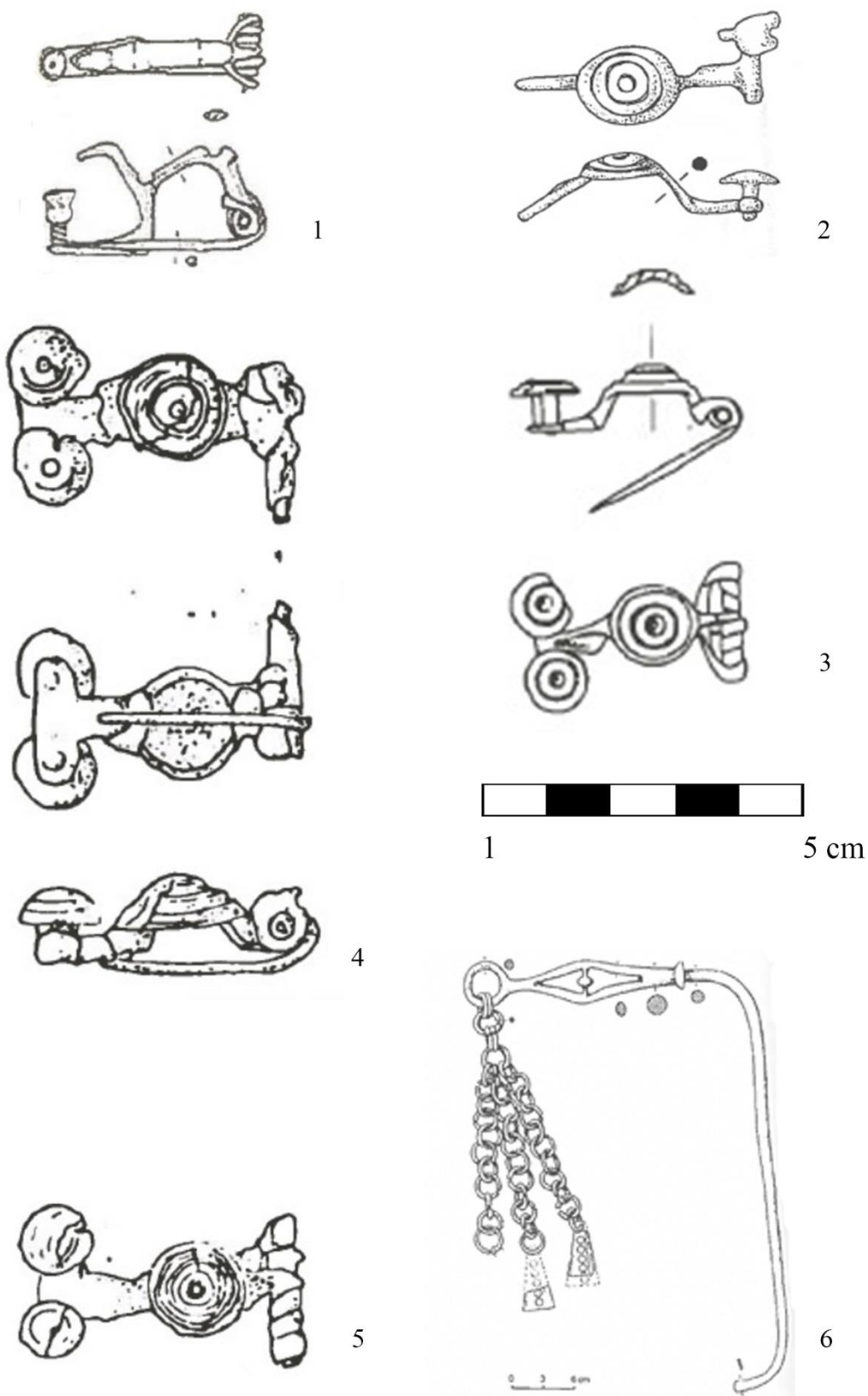
Tab. 3. 1 - Este (hrob 98), 2 - Ospedaletto (hrob 250), 3,4 - Sirolo (hrob 22), 5,6 - Force-
llo (fáze E), 7, 9 - Certosa (hrob 315), 8 - Certosa (hrob 371); 5,6 - bez měřítka
upraveno dle originálu (Frey 1971; De Marinis - Casini - Rapi 2017)

TABULKA IV.



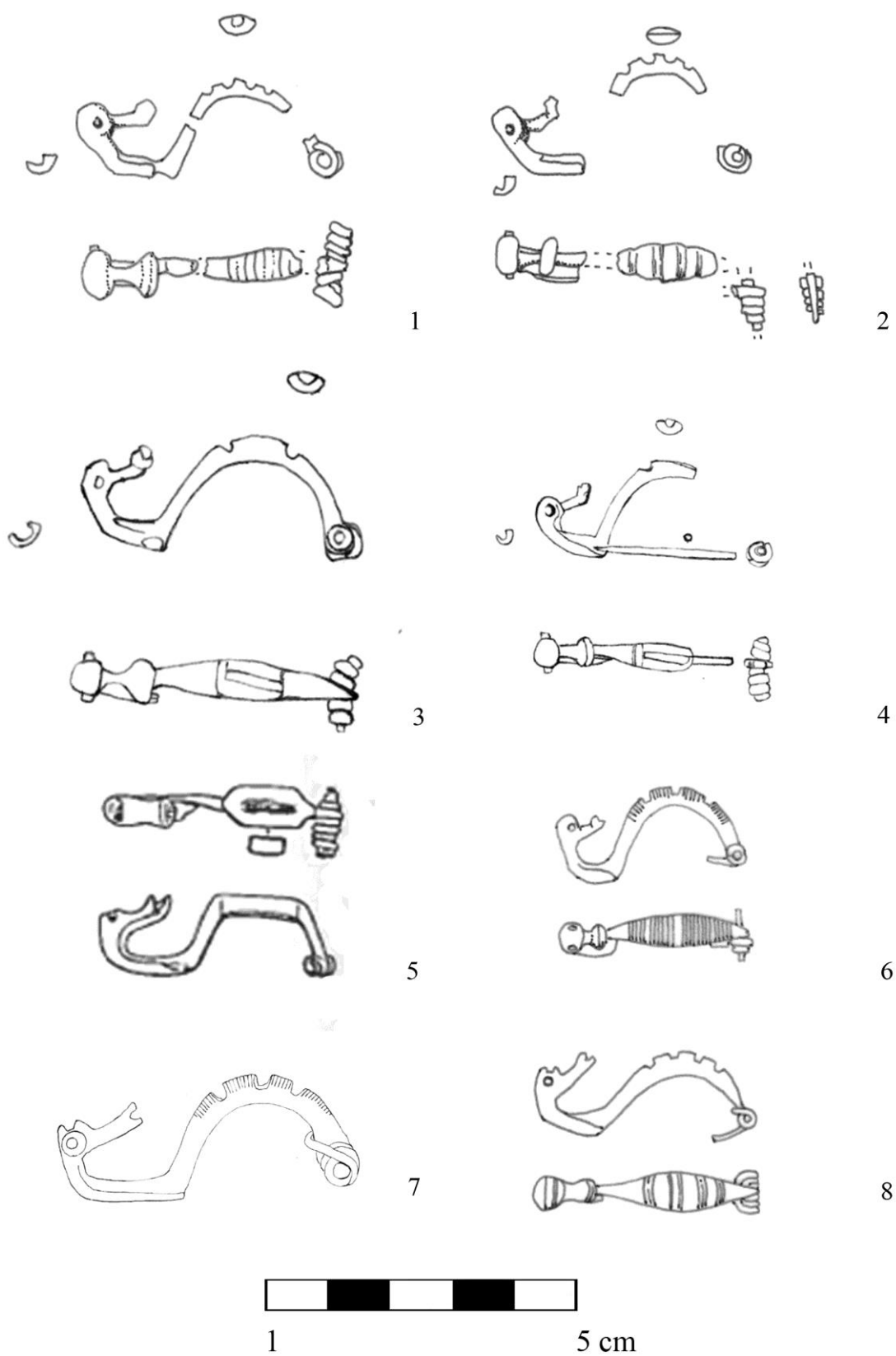
Tab. 4. 1, 2, 3 - Forcello (fáze C), 4 - Este (hrob 222), 5, 6 - Forcello (fáze C), 7 - Monte Tamburino (hrob 126); 1,2,3,4,5,6 - bez měřítka
 upraveno dle originálu (Calzavara Capuis - Chieco Bianchi 1979, Vitali 2003, De Marinis - Casini - Rapi 2017)

TABULKA V.



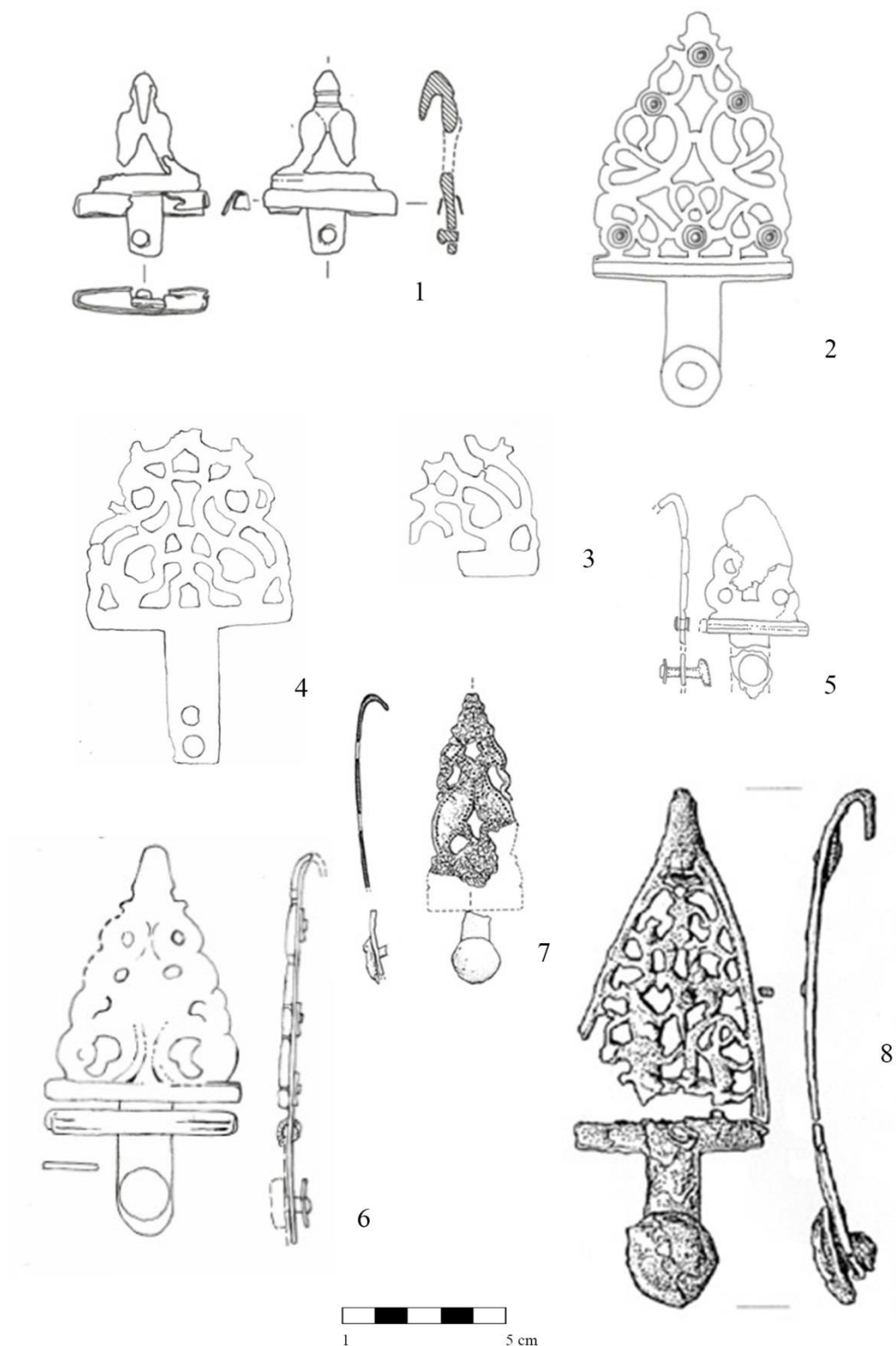
Tab. 5. 1 - Mel (hrob 47), 2 - Spina (hrob 349), 3 - Ca Cima (hrob 4), 4,5 - Spina (hrob 5), 6 - Este (hrob 277); 6 - vlastní měřítko
 upraveno dle originálu (Nascimbene 2009; Muggia 2004; Camerin 1993; Baldoni 1993; Bondini 2012)

TABULKA VI.



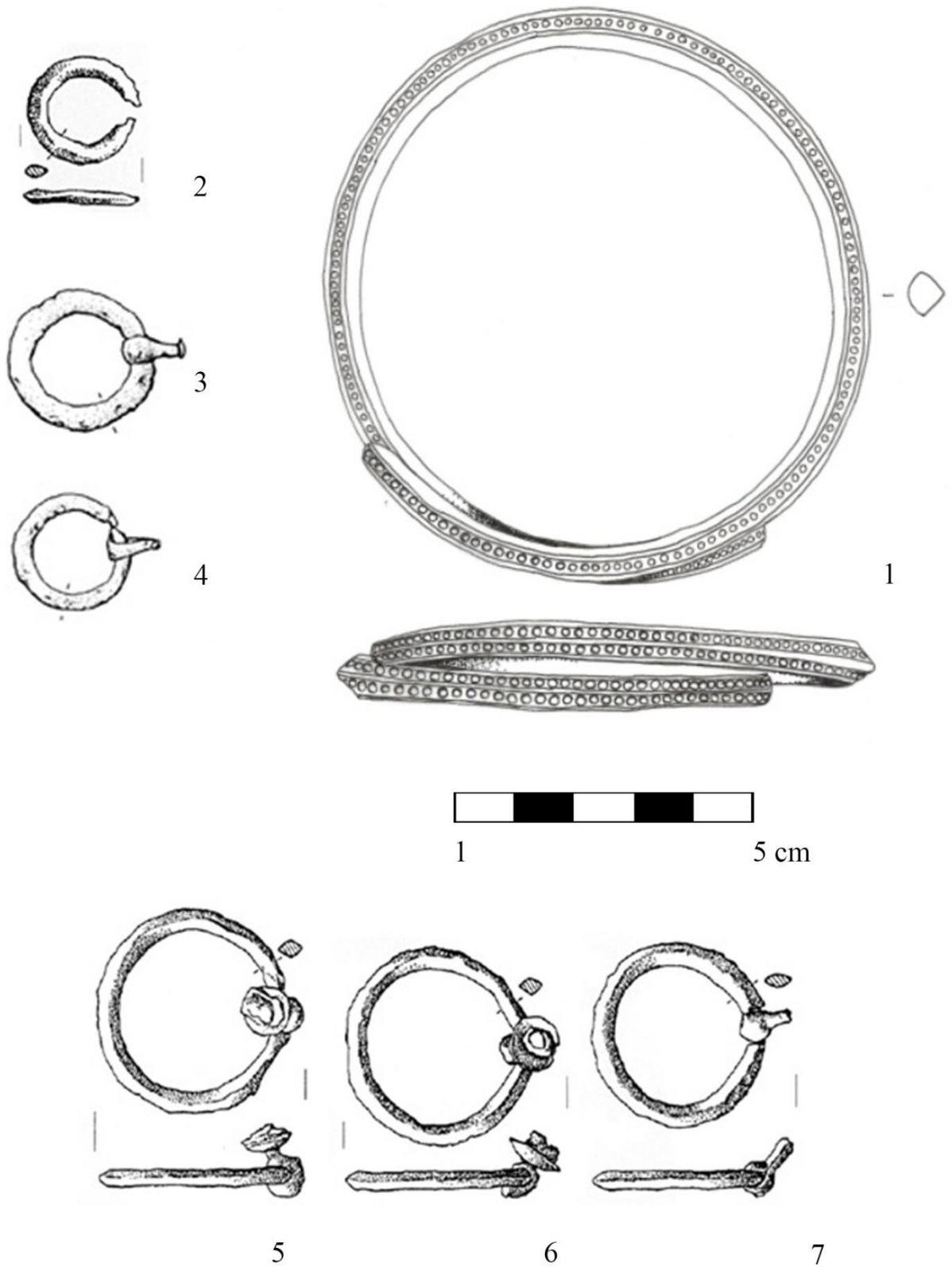
Tab. 6. 1, 2, 3, 4 - Altino (hrob 2), 5 - Archi di Castelrotto (struktura R), 6 - Carceri (hrob 38), 7 - Numana (hrob 9), 8 - Padova (hrob 32); 5 - bez měřítka upraveno dle originálu (Frey 1971; De Marinis 1987; Tombolani 1987)

TABULKA VII.



Tab. 7. 1 - Arnoaldi (hrob 127), 2 - Este (hrob 116), 3, 4 - Lagole (svatyně), 5 - Este (hrob 116), 6 - Este (hrob 117), 7 - Montebello Vicentino (hrob 2), 8 - Montebello Vicentino (hrob 4)
 upraveno dle originálu (Vitali 1992; Bondini 2005; Calzavara Capuis - Chieco Bianchi 2006; Fogolari - Gambacurta 2001)

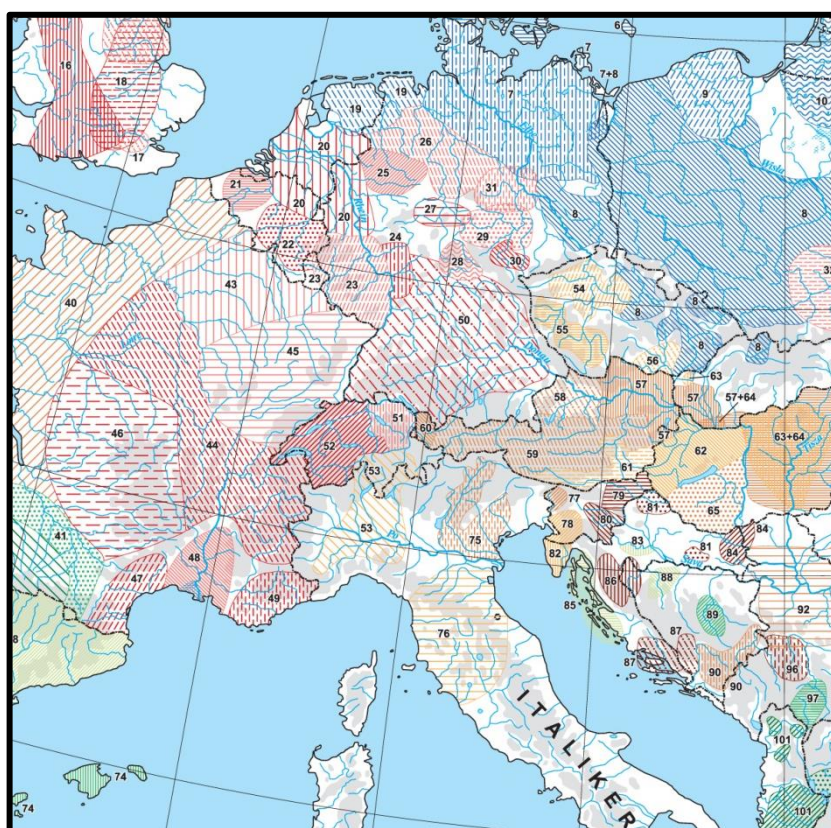
TABULKA VIII.



Tab. 8. 1 - Bologna (hrob 425), 3, 4 Montebello Vicentino (hrob 2), 2, 5, 6, 7 Montebello Vicentino (hrob 4); 1 - v měřítku
upraveno dle originálu (Vitali 1992, Bondini 2005)



Tab. 9:1. Rozšíření halštatských kultur (podle Podborského 1997, Obr. 91)



Tab. 9:2. Rozšíření kultur (podle Buchvaldek – Košnar – Lippert 2007)

TABULKA X.

900	Bologna	Este		Golasecca	Fasi del Forcello	Hallstatt	Koutecký 2001
		Peroni	Frey				
	I	I	I			B2	
800							800
775	II A	II A	II Antico			B3	Ha C1
750		II B					
725		II C			725		
700	II B	II C					
675	III A	III A	II Medio				Ha C2
650	III B1	III B1	II Tardo		C1		650
625							600
	III B2	III B2	II - III			C2	Ha D1
	III C	III C	III Antico		D1	D2	Ha D2-D3
525							
515	CERTOSA	III D1	III Medio	II B	G	D3	450
495					F		
				E			
475				D			
450		III A1	C				
		III A2	B	LT A			
	IIID2	III Tardo	III A2 - III A3	A		LT A	
400							
350						LT B	

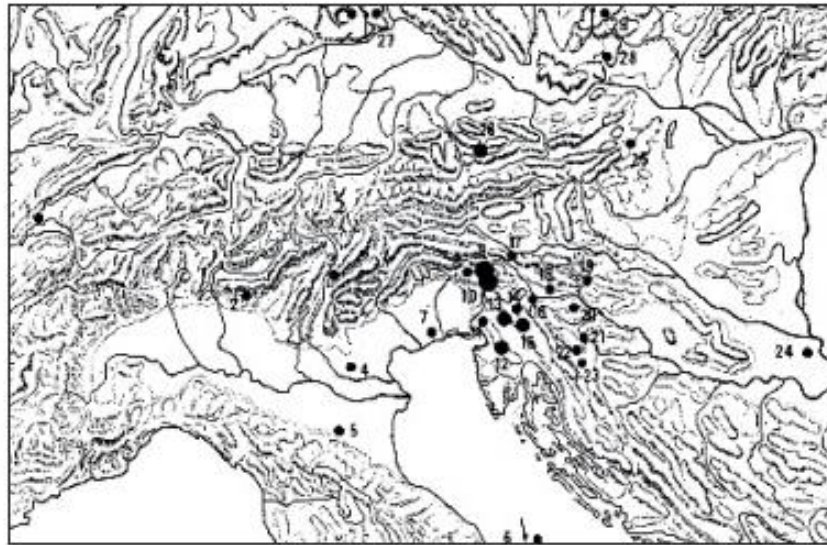
Tab. 10. Porovnání relativních datovacích systémů ve zkoumaném období. (podle De Marinis - Rapi 2005; Capuis – Chieco Bianchi 2006; Venclová (ed.) 2008a)

TABULKA XI

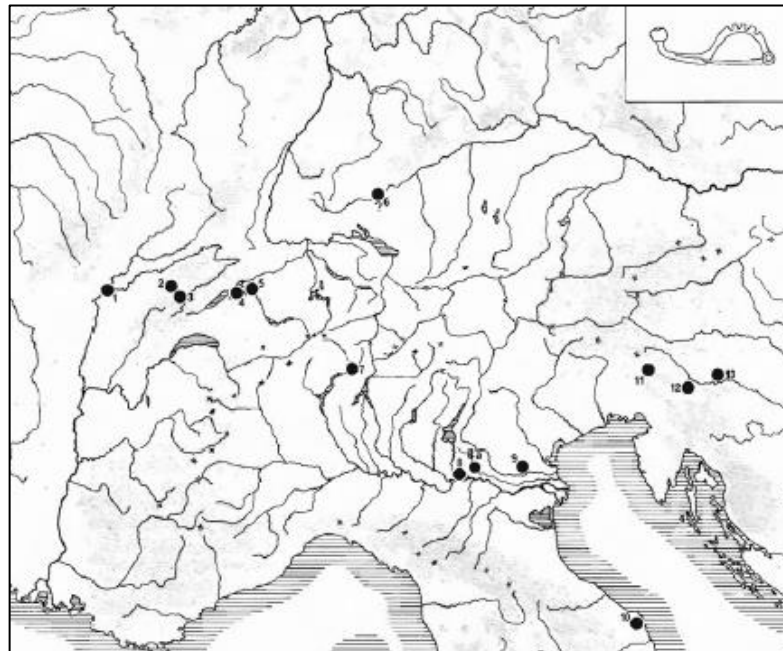
v. Chr.	Attika	Korinth	Veio	Bologna	Este	Westhallstatt	v. Chr.			
1200	LH III C		Bronzo recente			Bz D spät	1200			
1150	Submykenisch					Ha A1	1150			
1100	EPG					Ha A2	1100			
1050	MPG		Bronzo finale / Protovillanoviano			Ha B1 früh	1050			
1000	LPG					Ha B1 spät	1000			
950	EG I		EG	I A I B I C	I A	I	Ha B2 früh	950		
900	EG II								I B	II A
850	MG I				II A	II A 1	Ha B3 früh	850		
800	MG II		MG I	II B	II A 2	II B	Ha B3 spät	800		
750	LG Ia		MG II	II C	II B 1				II C	Ha C1 früh
700	LG Ib	LG	III A	III A	III A	Ha C1 Mitte	700			
650	LG IIa							III B	III B 1	III B 1
600	SubG / EPA	EPC	III B	III B 2	III B 2	Ha C2 früh	600			
550		MPC				III C 1		III C 1	Ha C2 Mitte	550
500		LPC TR							III C 2	
450		EC	III C	III D 1	III D 1	Ha D1 früh	450			
		MC				Certosa		III D 2	III D 2	Ha D1 Mitte
		LC I	IV	IV	IV		Ha D1 spät			450
		LC II				IV	IV	IV	Ha D2 früh	
			IV	IV	IV				Ha D2 spät	450
						IV	IV	IV	Ha D3 früh	
			IV	IV	IV				Ha D3 Mitte	450
						IV	IV	IV	Ha D3 spät	
			IV	IV	IV				Lt A früh	450
						IV	IV	IV	Lt A Mitte	
			IV	IV	IV				Lt A spät	450
						IV	IV	IV	Lt B1 früh	

Tab. 11. Datační systém podle M. Trachsela 2004

TABULKA XII.

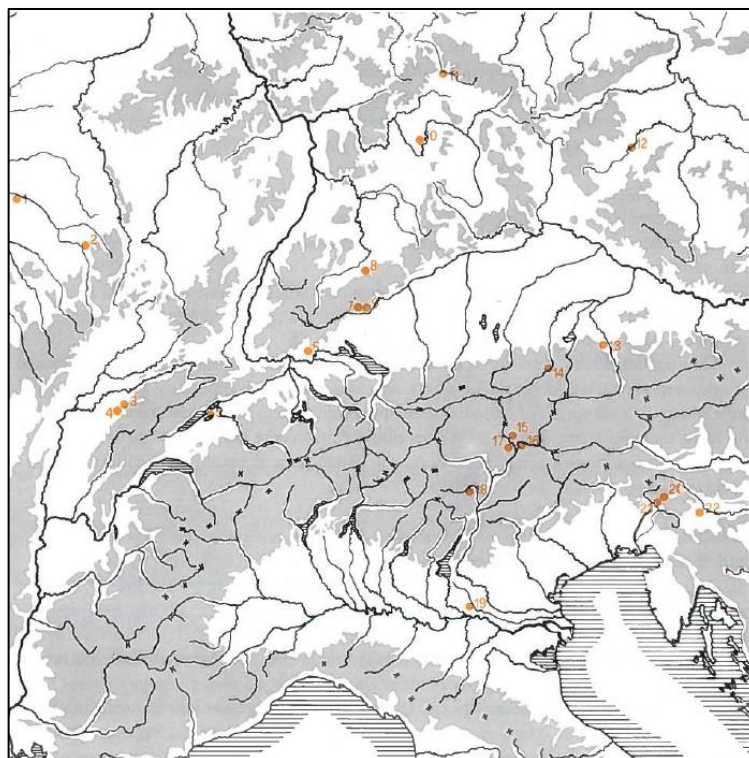


Tab. 12:1. Rozšíření půlměsícovitých spon (podle De Marinis – Guštin 1975; Trefný 2016, obr. 3)

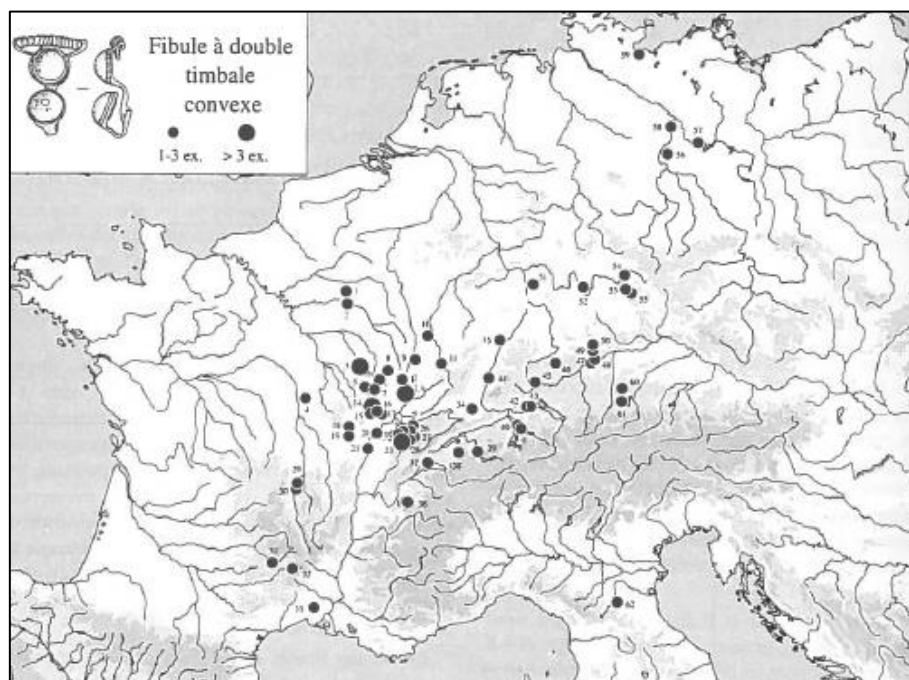


Tab. 12:2. Rozšíření spon typu F2 A1 (podle Pare 1989, fig. 21)

TABULKA XIII.

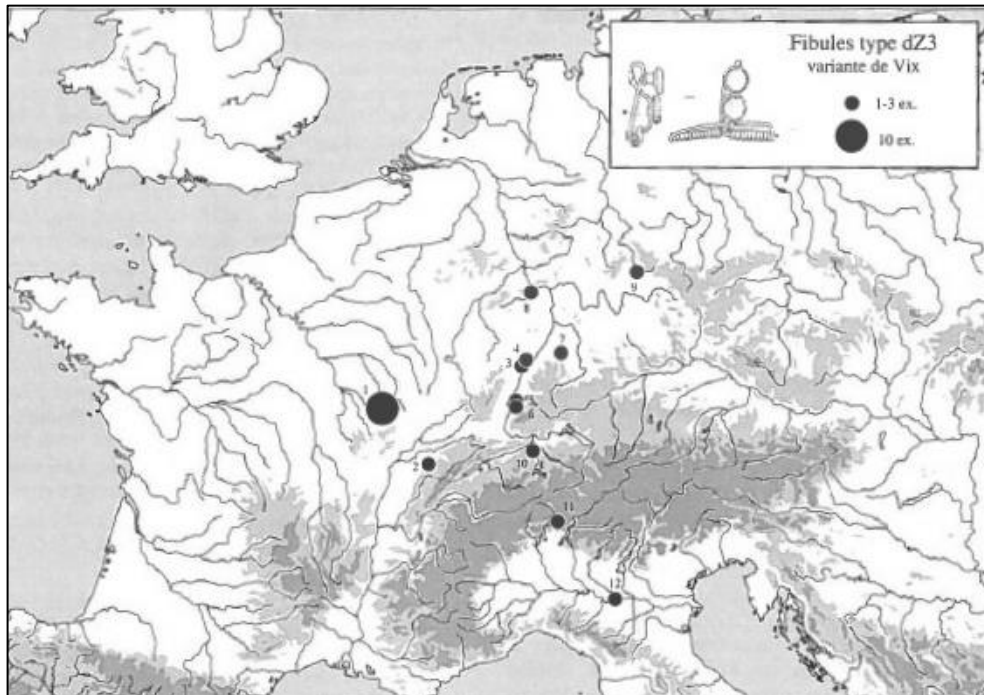


Tab. 13:1. Rozšíření spon typu F2 G1 (podle Adam 1996, fig. 2)

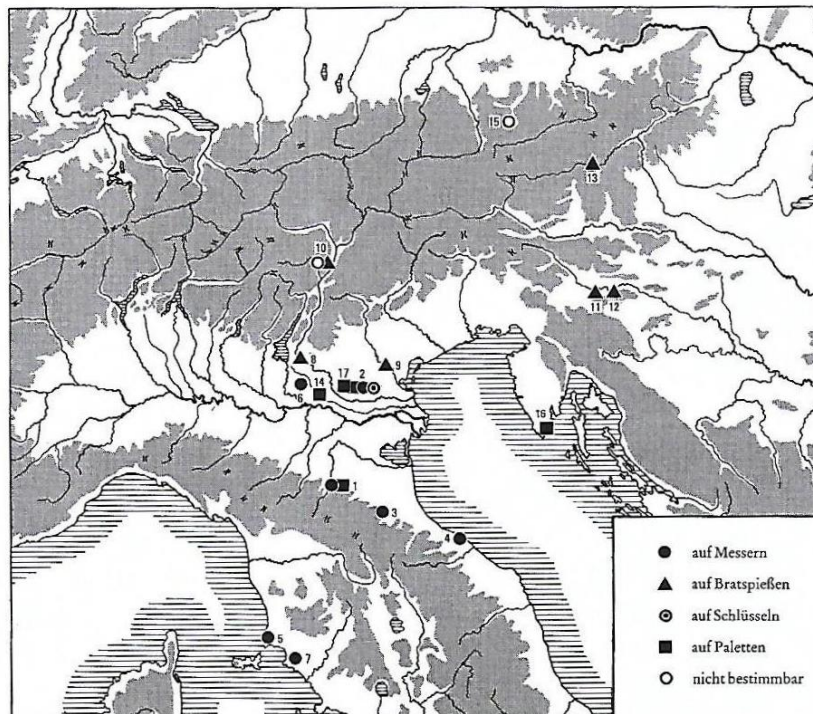


Tab. 13:2. Rozšíření spon typu dP4 (podle Chaume 2001, fig. 88).

TABULKA XIV.

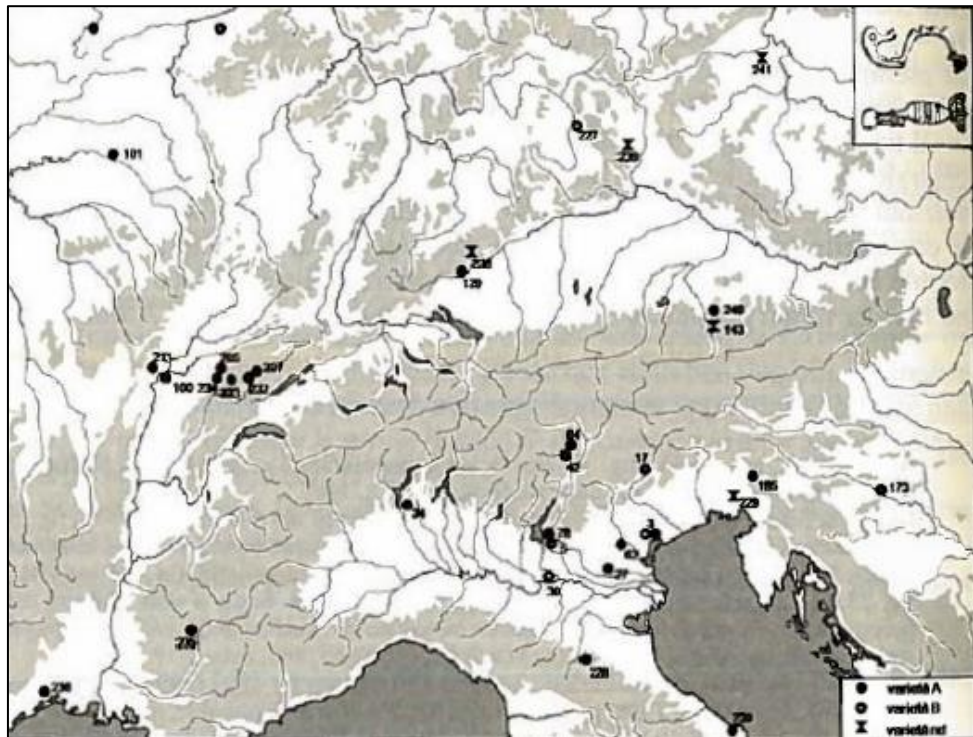


Tab. 14:1. Rozšíření spon typu dZ3 (podle Chaume 2001, fig. 99).



Tab. 14:2. Rozšíření artefaktů s rombickou rukojetí (Egg 1996, Abb. 86).

TABULKA XV.

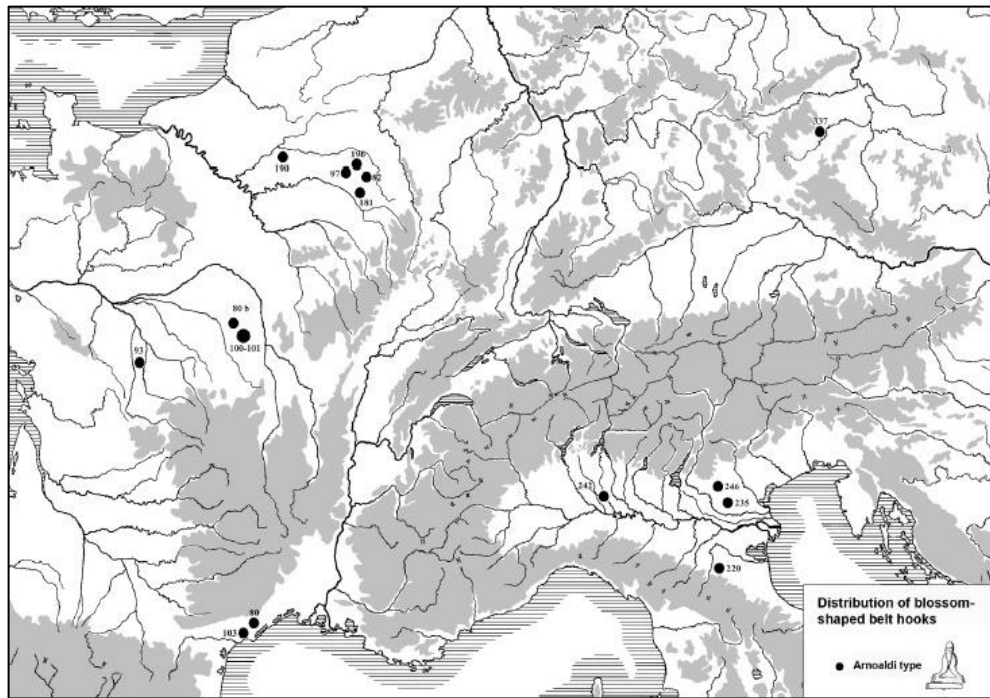


Tab. 15:1. Rozšíření spon s ptačí hlavičkou (podle Nascimbene 2009, fig. 44).

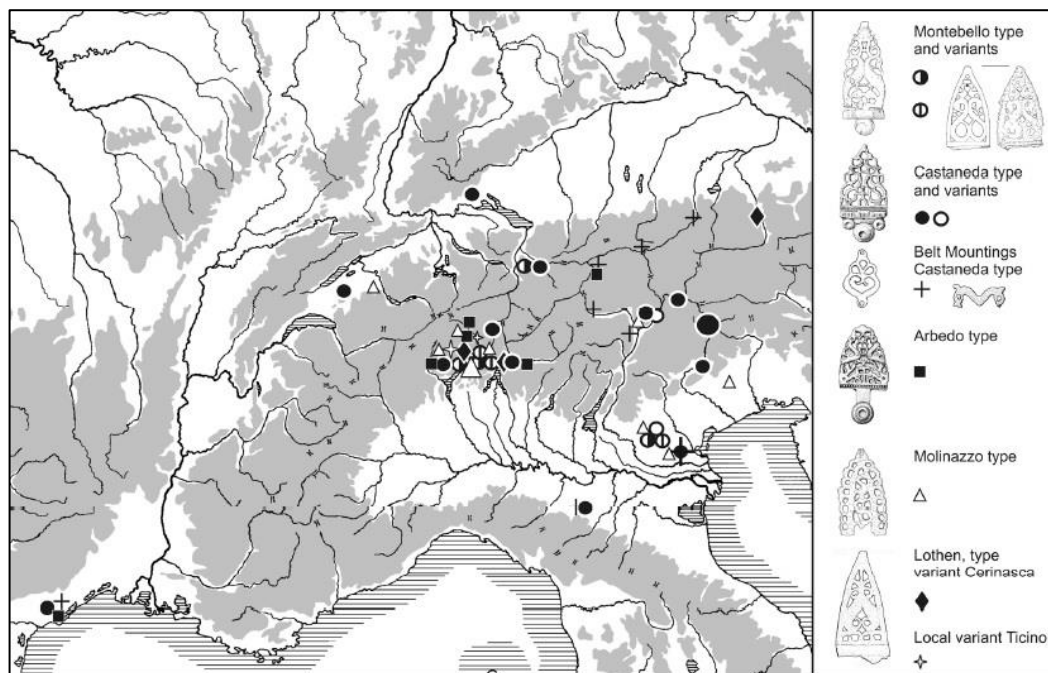


Tab. 15.2 Rozšíření spon s vícenásobnou patkou (podle Nascimbene 2009, fig. 42).

TABULKA XVI.

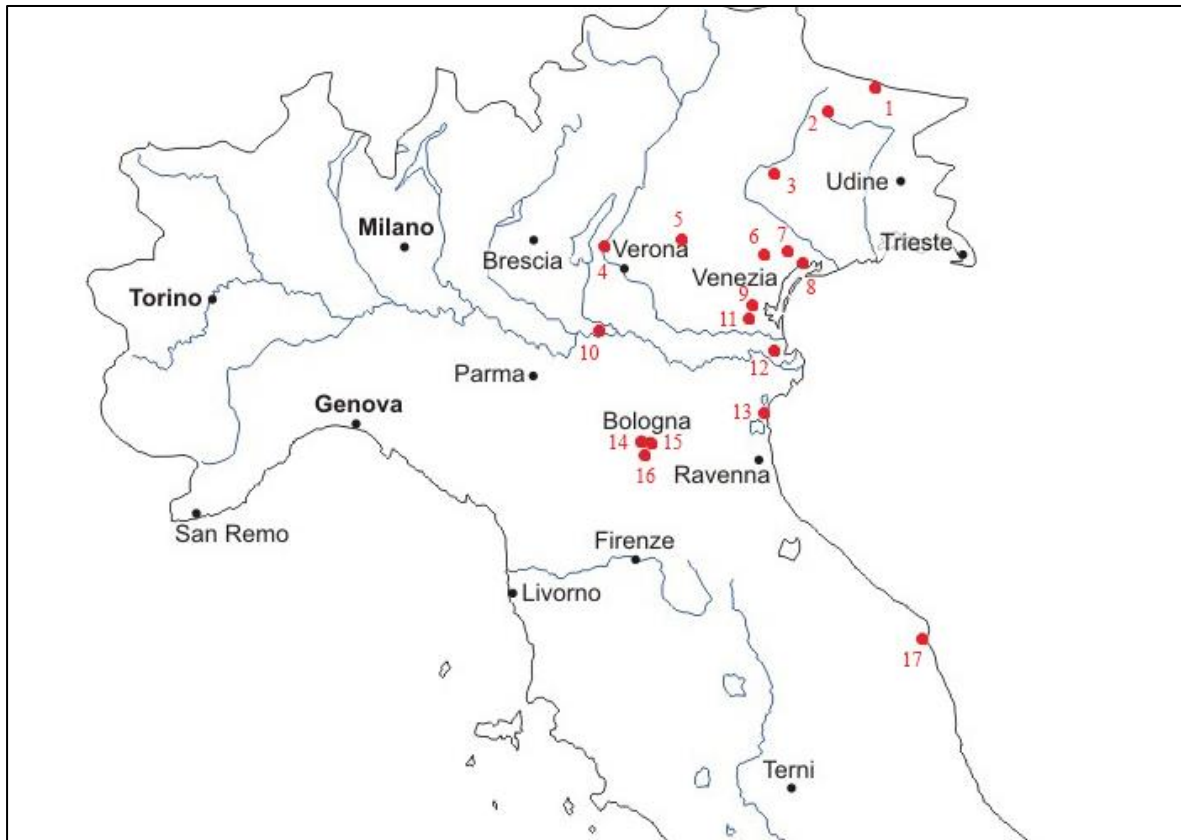


Tab. 16:1. Rozšíření opaskových zápon typu Arnoaldi (podle Stöllner 2014, fig. 2).



Tab. 16:2. Rozšíření opaskových zápon v severní Itálii (podle Stöllner 2014, fig. 18).

TABULKA XVII.



Tab. 17. 1 Paularo, 2 Lagole di Calalzo, 3 Mel, 4 Archi di Castelrotto, 5 Montebello Vicentino, 6 Montebelluna, 7 Oderzo, 8 Altino, 9 Padova, 10 Forcello, 11 Este, 12 Ca Cima, 13 Spina, 14 Casalecchio di Reno, 15 Bologna, 16 Monte Bibele, 17 Numana