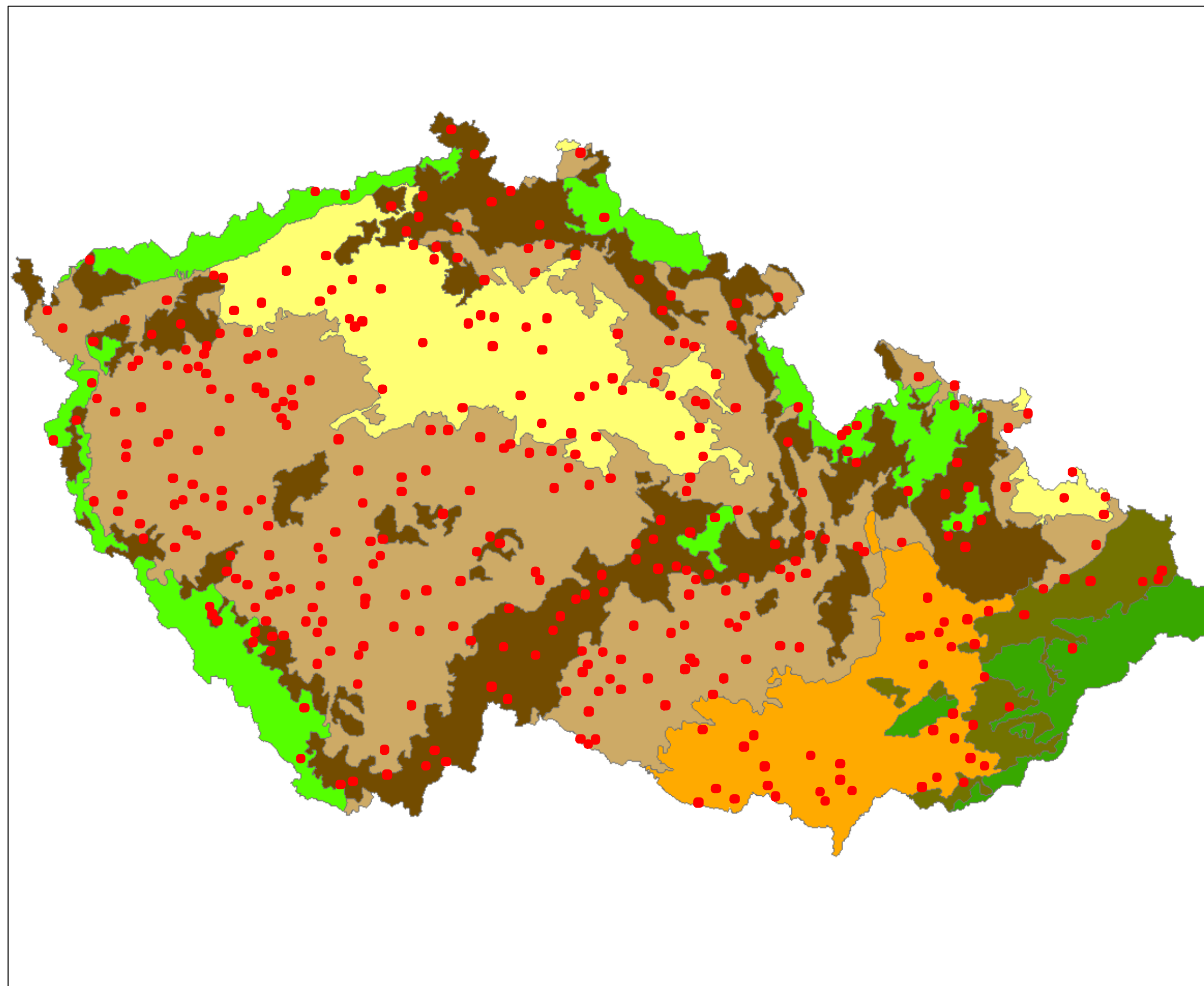
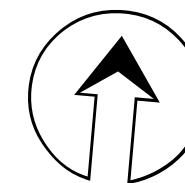

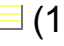




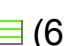
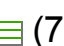


Typy krajín ČR podle osídlení



-  Rozmístění lokalit
- Typy podle osídlení**
-  (1) Stará sídelní krajina Hercynica a Polonica
 -  (2) Stará sídelní krajina Pannonica
 -  (3) Vrcholně středověká sídelní krajina Hercynica
 -  (4) Vrcholně středověká sídelní krajina Carpatica
 -  (5) Pozdně středověká krajina Hercynica
 -  (6) Novověká sídelní krajina Hercynica
 -  (7) Novověká sídelní krajina Carpatica
- CENIA - Typologie krajiny

0 25 50 100 150 200 km

1:1 600 000

Autor: Bc. Štěpánek Petr
ČZU - FŽP - Praha 2015
Vedoucí práce: Ing. Šimová Petra PhD.
Číslo vydání: 1
©