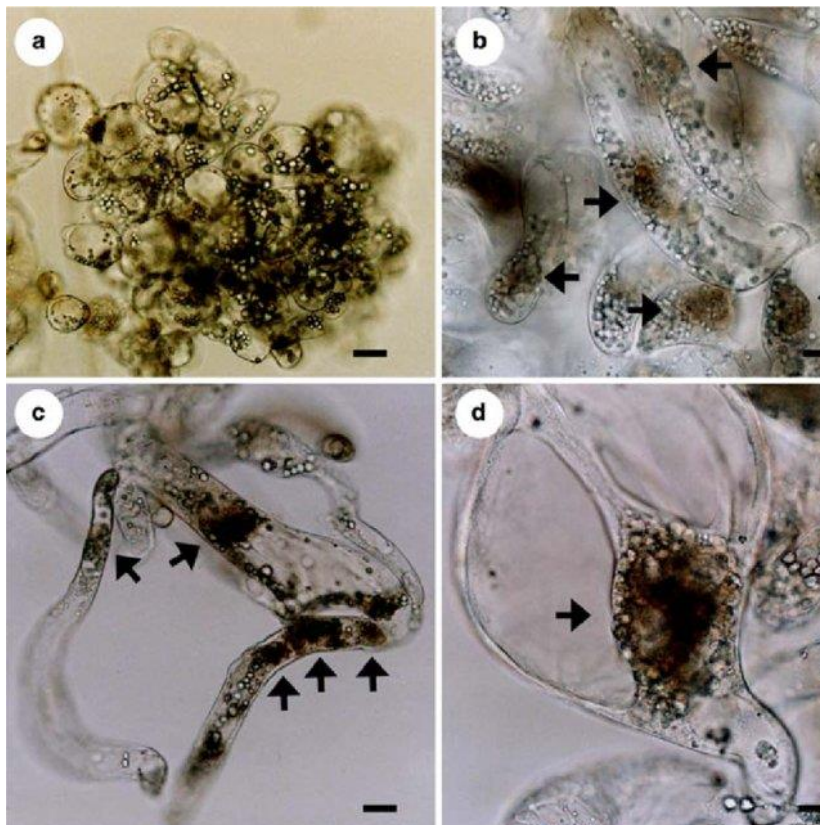


1 Samostatné přílohy



Obrázek: Patogen nádorovitosti na kořenech

Tabulka s výchozími hodnotami pro statistickou analýzu dat:

Sloupec1	Sloupec2	Sloupec3	Sloupec4
varianta	průměr kořen. krčku	hmotnost kořene	přítomnost hálek
K	3,29	0,37	1
K	2,19	0,21	0
K	4,65	1	0
K	3,84	0,52	1
K	2,49	0,26	0
K	3,03	0,39	1
K	2,89	0,43	0
K	4,85	0,84	1
K	3,46	0,41	1
K	2,34	0,29	1
K	3,02	0,2	1
K	4,33	0,69	0
K	2,44	0,2	1
K	1,89	0,11	0
K	2,38	0,25	0
K	1,8	0,17	0

K	2,9	0,28	1
K	2,42	0,23	1
K	3,24	0,17	1
K	1,38	0,05	1
K	2,95	0,53	1
K	2,42	0,27	0
K	2,73	0,32	1
K	2,42	0,23	1
K	2,4	0,13	1
K	2,57	0,22	1
K	3,17	0,41	0
K	2,66	0,3	1
K	2,55	0,23	0
K	1,6	0,11	1
K	1,7	0,17	1
K	1,76	0,21	1
K	3,26	0,51	1
K	1,96	0,23	1
K	1,9	0,1	0
K	2,09	0,27	1
K	2,39	0,25	0
K	0,26	0,25	0
K	2,03	0,18	0
K	2,76	0,31	0
K	2,13	0,16	0
K	2,07	0,25	1
K	2,9	0,18	1
K	3,27	0,39	1
K	3,08	0,19	1
K	2,99	0,3	1
K	2,37	0,18	1
K	2,52	2,46	1
K	2,12	0,17	1
K	2,14	0,16	1
K	2,47	0,32	1
K	2,67	0,17	0
K	2,37	0,27	1
K	3,15	0,34	0
K	1,89	0,16	1
K	2,07	0,15	0
K	2,5	0,2	1
K	3,12	0,3	0
K	2,64	0,27	0
K	2,07	0,13	1
KF	2,13	0,2	1

KF	2,45	0,23	1
KF	2,67	0,28	1
KF	2,27	0,31	0
KF	2	0,09	1
KF	2,33	0,25	1
KF	0,93	0,08	0
KF	1,88	0,21	1
KF	2,96	0,3	1
KF	4,18	0,58	1
KF	1,78	0,14	0
KF	1,68	0,13	1
KF	2,95	0,33	0
KF	2,46	0,14	1
KF	2,48	0,24	1
KF	1,54	0,19	1
KF	2,15	0,14	0
KF	2,01	0,24	1
KF	2,3	0,16	0
KF	3,12	0,37	1
KF	2,54	0,44	1
KF	2,56	0,44	0
KF	2,27	0,19	0
KF	3,22	0,65	0
KF	3,12	0,34	1
KF	3,19	0,4	0
KF	2,36	0,26	1
KF	1,91	0,17	1
KF	2,63	0,26	1
KF	2,1	0,14	1
KF	1,86	0,14	1
KF	2,31	0,27	1
KF	2,19	0,22	0
KF	1,58	0,18	1
KF	2,93	0,3	0
KF	2,04	0,18	1
KF	2,4	0,3	1
KF	2,93	0,35	1
KF	1,75	0,1	1
KF	1,7	0,16	0
KF	2,94	0,3	1
KF	2,73	0,32	1
KF	1,61	0,06	1
KF	2,73	0,32	1
KF	3,19	0,3	1
KF	2,53	0,21	1

KF	3,56	0,47	0
KF	2,3	0,16	1
KF	3,07	0,31	0
KF	1,77	0,16	1
KF	4,2	0,43	0
KF	2,44	0,15	1
KF	2,36	0,17	1
KF	2,3	0,2	1
KF	1,88	0,2	1
KF	2,36	0,13	1
KF	3,5	0,3	0
KF	1,89	0,2	1
KF	1,94	0,15	0
KF	2,59	0,26	1
30	3,31	0,54	0
30	3,14	2,90	0
30	5,21	1,26	0
30	3,65	0,91	0
30	4,51	1,12	0
30	3,95	0,61	0
30	4,34	0,61	1
30	3,99	0,54	0
30	3,31	0,47	0
30	4,51	0,75	0
30	3,29	0,37	0
30	3,53	0,75	0
30	2,81	0,21	1
30	2,73	0,35	0
30	4,15	0,61	0
30	5,29	1,24	0
30	4,43	0,54	0
30	3,28	0,26	0
30	3,82	0,49	0
30	4,13	0,40	0
30	3,48	0,37	0
30	3,63	0,56	1
30	2,76	0,19	0
30	3,24	0,70	0
30	3,42	0,40	0
30	3,57	0,49	0
30	3,15	0,33	0
30	3,14	0,51	0
30	3,46	0,54	0
30	3,49	0,54	1
30	2,96	0,23	0

30	2,93	0,42	0
30	3,31	0,26	0
30	2,93	0,33	0
30	3,79	0,77	0
30	2,76	0,30	0
30	3,73	0,42	0
30	5,83	1,45	0
30	4,62	0,98	0
30	3,57	0,77	0
30	3,49	0,66	0
30	3,67	0,47	0
30	4,66	0,80	0
30	3,34	0,42	0
30	3,85	0,49	1
30	4,54	0,70	1
30	2,90	0,63	0
30	3,28	0,28	0
30	3,31	0,26	0
30	3,67	0,54	0
30	3,93	0,35	1
30	4,06	0,56	0
30	3,79	0,66	0
30	4,40	0,66	0
30	4,43	0,94	0
30	2,59	0,21	0
30	3,49	0,40	0
30	1,40	0,23	0
30	3,45	0,47	0
30	3,32	0,37	0
50	4,68	1,37	0
50	6,71	3,22	0
50	4,50	1,23	0
50	6,16	1,37	0
50	4,58	0,56	0
50	5,81	0,88	0
50	4,23	0,56	0
50	6,40	2,49	10
50	5,69	1,20	0
50	4,13	0,94	0
50	3,39	0,47	0
50	4,31	0,70	0
50	4,52	0,47	0
50	4,50	0,64	0
50	4,72	0,56	0
50	5,56	0,47	0

50	5,89	1,37	0
50	5,30	0,79	0
50	5,71	0,94	0
50	4,21	0,67	1
50	4,11	0,59	0
50	6,18	1,26	0
50	4,43	0,44	0
50	6,03	1,02	0
50	3,78	0,67	0
50	5,42	1,23	0
50	7,82	1,40	0
50	4,62	0,50	0
50	5,36	1,08	0
50	5,87	0,99	0
50	3,74	0,32	1
50	3,55	0,44	0
50	4,31	0,50	0
50	4,89	1,02	0
50	3,76	0,38	0
50	7,10	1,02	1
50	6,20	0,47	0
50	4,41	0,79	0
50	5,85	0,76	0
50	6,44	1,23	0
50	4,17	0,59	0
50	5,67	1,49	0
50	6,75	0,82	0
50	5,83	1,14	0
50	5,11	1,11	0
50	4,19	0,64	0
50	3,82	0,47	0
50	4,68	0,56	0
50	5,52	0,85	0
50	3,16	0,32	0
50	5,60	1,23	1
50	4,72	0,64	0
50	4,66	0,61	0
50	5,03	0,67	0
50	4,64	0,64	0
50	4,84	0,59	0
50	5,60	1,14	0
50	6,73	1,23	0
50	3,78	0,32	0